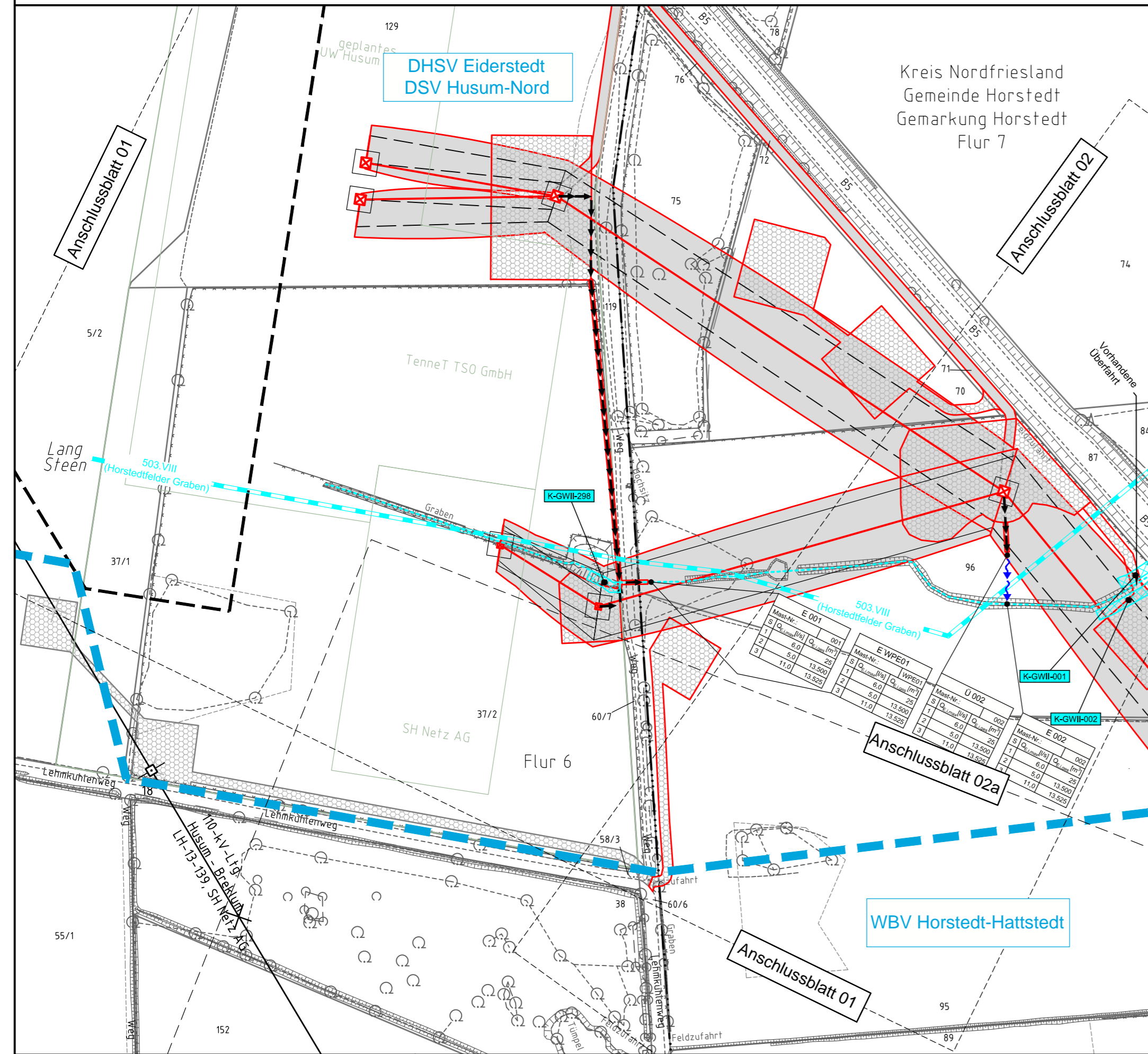
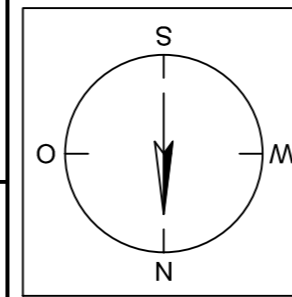


P110
Portal

WPE01
WE/WA diff 120°24.0

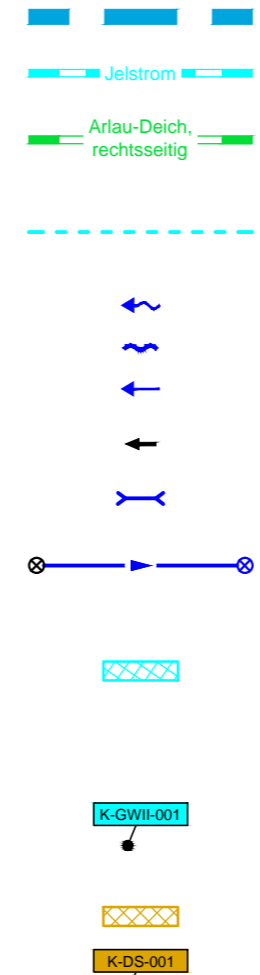
002
WE/WA diff 100°24.0



Legende - Fortsetzung:

Entwässerung

- Grenze Wasser- und Bodenverband
- Anlage Wasser- und Bodenverband, mit Bezeichnung, gemäß DAV, ohne Deiche
- Anlage Wasser- und Bodenverband, mit Bezeichnung, gemäß DAV, Deich
- Anlage Wasser- und Bodenverband, ohne Bezeichnung, mutmaßliche Trasse auf Basis örtlicher Erhebungen, abschnittsweise (nachrichtlich)
- Wasserlauf, offen, benutzt, Ableitung
- Wasserlauf, offen, benutzt, Versickerung
- Wasserlauf, verrohrt, benutzt, Ableitung
- Trasse von fliegenden Schlauchleitungen als Ableitung von Wasserhaltungsanlagen
- Durchlass oder Verrohrung, geplant
- Rohrleitung, geplant, mit Fließpfeil und Kontrollschacht (vorhanden / geplant)
- Gewässerrandstreifen gemäß WHG und LWG (Breite 5 m) bzw. Schutzstreifen gemäß Satzung eines Wasser- und Bodenverbandes (Breite gemäß Satzung)
- Laufende Nummer für Anlagen in oder an oberirdischen Gewässern gemäß WHG und LWG bzw. innerhalb von Gewässerrandstreifen gemäß WHG und LWG bzw. innerhalb von Schutzstreifen gemäß Satzung eines Wasser- und Bodenverbandes, mit Referenzpunkt
- Deichschutzstreifen gemäß LWG
- Laufende Nummer für Anlagen auf oder über Deichen gemäß LWG, mit Referenzpunkt
- Benutzungsumfang von Entwässerungseinrichtungen, landwirtschaftlichen Entwässerungssystemen oder oberirdischen Gewässern gemäß WHG



Bezeichnung Übergabe-/ Einleitungsstelle Abflusszenarien

Mast-Nr.	S	Q _{max} [m³/s]	Q _{min} [m³/s]	Q _{ges} [m³/s]
E 001	1	0,0	0,0	13,500
	2	0,0	0,0	13,500
	3	11,0	13,525	

Bei Übergabestelle: Abschlagsmenge, maximal
Bei Einleitungsstelle: Einleitungsmenge, maximal

Bei Übergabestelle: Abschlagsmenge, gesamt
Bei Einleitungsstelle: Einleitungsmenge, gesamt

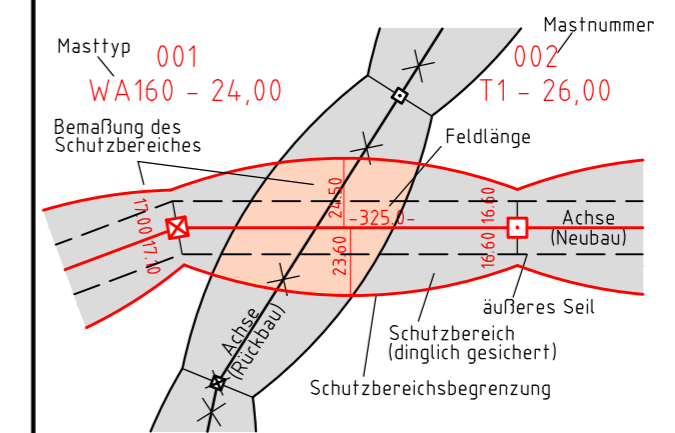
Die geografische Lage von Grundwasserentnahmestellen ist gleichzusetzen mit den Standorten von geplanten Wasserhaltungsanlagen, die wiederum gleichzusetzen sind mit den Standorten von geplanten Masten.
Übersicht Blattsschnitte siehe Anlage 2 der PFO.



380-kV-Ltg. Husum Nord - Niebüll Ost / LH-13-321
110-kV-Einschleifung Husum - Breklum / LH-13-139

Lageplan
Wasserwirtschaftliche Maßnahmen
Portal 000B - Mast Nr. 002 (LH-13-321)

Legende:



- 86 Flurstücksnummer
- Abspannmast
- Tragmast

Grenzen:

- Kreis
- Stadt/Gem.
- Gemarkung
- Flur
- Flurstück
- Verfahren

Rechtserwerb:

- dauerhafte Flächeninanspruchnahme durch 380-kV-Ltg. "dingliche Sicherung"
- bauzeitliche Flächeninanspruchnahme durch Neubau 380-kV-Ltg.
- bestehende "dingliche Sicherung" durch 110-kV-Ltg. (entfällt)
- bauzeitliche Flächeninanspruchnahme durch Rückbau 110-kV-Ltg.
- bestehende "dingliche Sicherung" 110-kV-Ltg./dauerhafte Flächeninanspruchnahme durch Neubau
- bauzeitliche Flächeninanspruchnahme durch Provisoriumsportal 110-kV-Ltg.

Planfeststellungsunterlage

Aufgestellt 15.01.2016
Bayreuth, TenneT TSO GmbH
i.V. *B. B. H.* i.A. *S. Z.*

Lindemann + Ulrich Ingenieure GmbH & Co. KG
Etatsrätin-Doos-Strasse 22
25554 Wilster
Tel. 04823/922 49-0
Fax. 04823/922 49-11

Maßstab 1:2000
Einheit Meter

Bearb.	Datum	Name
	15.01.2016	Neumann
Gepr.	15.01.2016	Mayer
Norm	DIN EN 50341-3-4: 01/2011	
Fachbereich TL		

Zust.	Änderung	Datum	Name	Urspr.: