

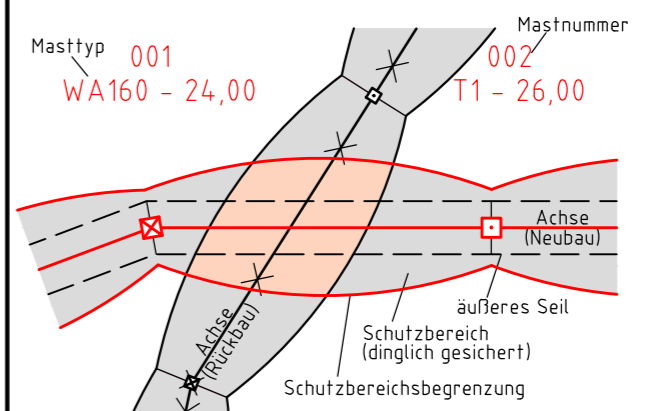


380-kV-Ltg. Husum Nord - Niebüll Ost  
LH-13-321

### Lageplan Wasserwirtschaftliche Maßnahmen

Mast Nr. 093 - Mast Nr. 094

#### Legende:



- 86 Flurstücksnummer  
 Abspannmast  
 Tragmast

#### Grenzen:

- Kreis
- Stadt/Gem.
- Gemarkung
- Flur
- Flurstück
- Verfahren

#### Rechtserwerb:

- dauerhafte Flächeninanspruchnahme durch 380-kV-Ltg. "dingliche Sicherung"
- bauzeitliche Flächeninanspruchnahme durch Neubau 380-kV-Ltg.
- bestehende "dingliche Sicherung" durch 110-kV-Ltg. (entfällt)
- bauzeitliche Flächeninanspruchnahme durch Rückbau 110-kV-Ltg.
- bestehende "dingliche Sicherung" 110-kV-Ltg./dauerhafte Flächeninanspruchnahme durch Neubau
- bauzeitliche Flächeninanspruchnahme durch Provisoriumsportal 110-kV-Ltg.

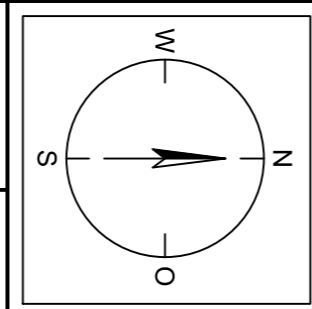
#### Planfeststellungsunterlage

Aufgestellt: 15.01.2016  
 Bayreuth, TenneT TSO GmbH  
 i.V. i.A.

Maßstab: 1:2000  
 Einheit: Meter

Bearb.	Datum	Name
15.01.2016	15.01.2016	Neumann
15.01.2016	15.01.2016	Mayer
Norm: DIN EN 50341-3-4: 01/2011		
Fachbereich TL		

Zust.	Änderung	Datum	Name	Urspr.:



#### Legende - Fortsetzung:

#### Entwässerung

- Grenze Wasser- und Bodenverband
- Anlage Wasser- und Bodenverband, mit Bezeichnung, gemäß DAV, ohne Deiche
- Anlage Wasser- und Bodenverband, mit Bezeichnung, gemäß DAV, Deich
- Anlage Wasser- und Bodenverband, ohne Bezeichnung, mutmaßliche Trasse auf Basis örtlicher Erhebungen, abschnittsweise (nachrichtlich)
- Wasserlauf, offen, benutzt, Ableitung
- Wasserlauf, offen, benutzt, Versickerung
- Wasserlauf, verrohrt, benutzt, Ableitung
- Trasse von fliegenden Schlauchleitungen als Ableitung von Wasserhaltungsanlagen
- Durchlass oder Verrohrung, geplant
- Rohrleitung, geplant, mit Fließpfeil und Kontrollschacht (vorhanden / geplant)
- Gewässerrandstreifen gemäß WHG und LWG (Breite 5 m) bzw. Schutzstreifen gemäß Satzung eines Wasser- und Bodenverbandes (Breite gemäß Satzung)
- Laufende Nummer für Anlagen in oder an oberirdischen Gewässern gemäß WHG und LWG bzw. innerhalb von Gewässerrandstreifen gemäß WHG und LWG bzw. innerhalb von Schutzstreifen gemäß Satzung eines Wasser- und Bodenverbandes, mit Referenzpunkt
- Deichschutzstreifen gemäß LWG
- Laufende Nummer für Anlagen auf oder über Deichen gemäß LWG, mit Referenzpunkt
- Benutzungsumfang von Entwässerungseinrichtungen, landwirtschaftlichen Entwässerungssystemen oder oberirdischen Gewässern gemäß WHG

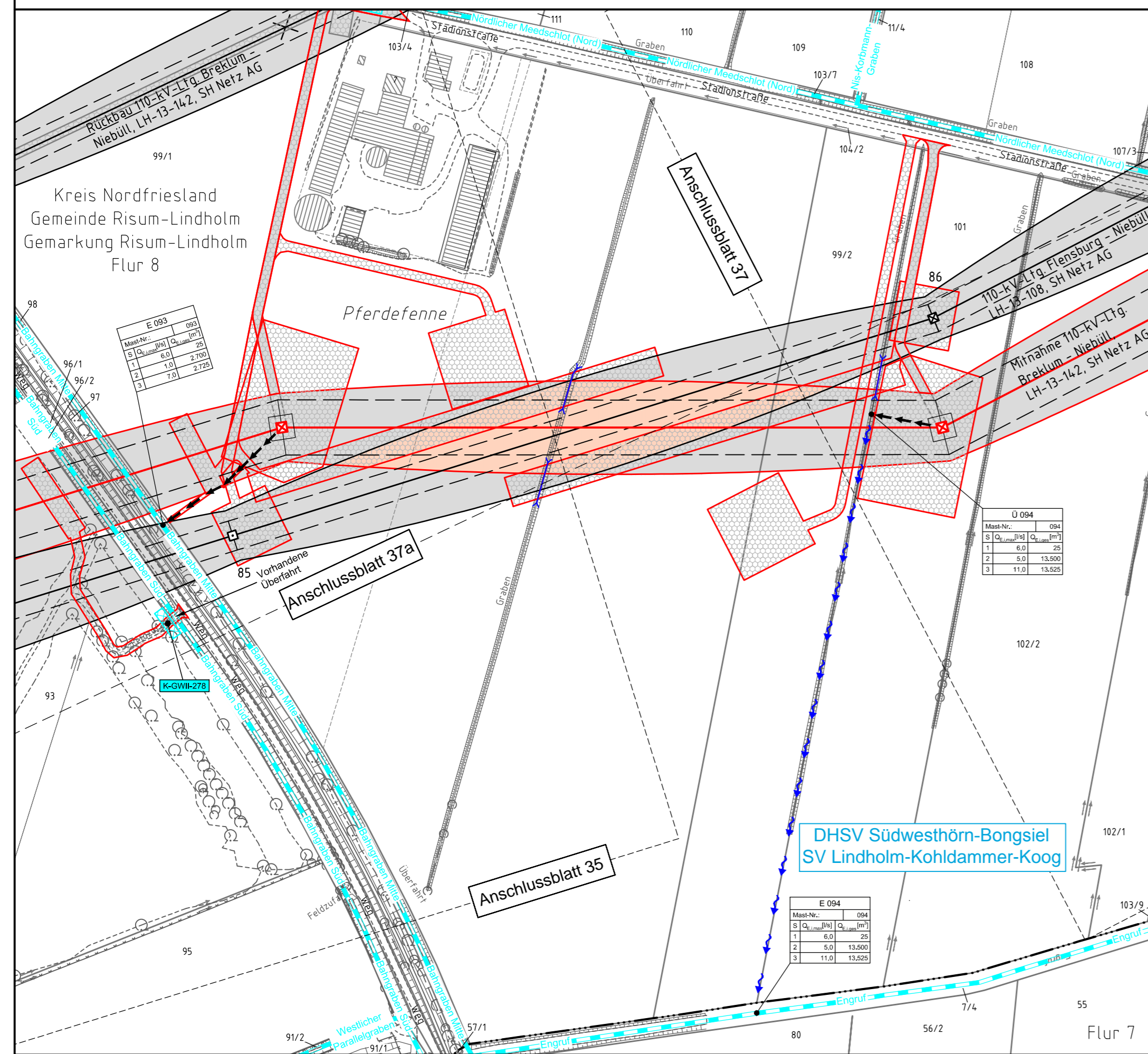
Bei Übergabestelle: Abschlagsmenge, gesamt  
 Bei Einleitungsstelle: Einleitungsstärke, gesamt

Bezeichnung	Übergabe-/Einleitungsstelle	Abfluss-/Einleitungsstärke
E 001	Mast-Nr.: 001	1   $Q_{\text{max}}$ [l/s]   $Q_{\text{max}}$ [m³/s]
		2   6,0   25
		3   11,0   13,525

Die geografische Lage von Grundwasserentnahmestellen ist gleichzusetzen mit den Standorten von geplanten Wasserhaltungsanlagen, die wiederum gleichzusetzen sind mit den Standorten von geplanten Masten.  
 Übersicht Blattsschnitte siehe Anlage 2 der PFM.

093  
WA160°33.0

094  
WA160°33.0



E 093

Mast-Nr.	Übergabe-/Einleitungsstelle	Abfluss-/Einleitungsstärke
093	Mast-Nr.: 093	1   $Q_{\text{max}}$ [l/s]   $Q_{\text{max}}$ [m³/s]
		2   1,0   2,700
		3   7,0   2,725

Ü 094

Mast-Nr.	Übergabe-/Einleitungsstelle	Abfluss-/Einleitungsstärke
094	Mast-Nr.: 094	1   $Q_{\text{max}}$ [l/s]   $Q_{\text{max}}$ [m³/s]
		2   5,0   13,500
		3   11,0   13,525

E 094

Mast-Nr.	Übergabe-/Einleitungsstelle	Abfluss-/Einleitungsstärke
094	Mast-Nr.: 094	1   $Q_{\text{max}}$ [l/s]   $Q_{\text{max}}$ [m³/s]
		2   5,0   13,500
		3   11,0   13,525