



380-kV-Ltg. Husum Nord - Niebüll Ost
LH-13-321

Lageplan
Wasserwirtschaftliche Maßnahmen
Mast Nr. 083

Legende:

Masttyp 001 WA160 - 24,00
Mastnummer 002 T1 - 26,00

86 Flurstücksnummer
 Abspannmast
 Tragmast

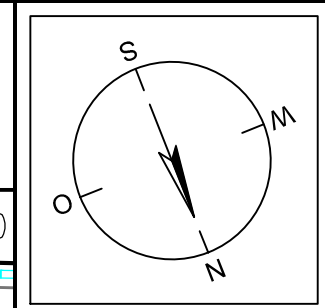
Rechtserwerb:
 dauerhafte Flächenanspruchnahme durch 380-kV-Ltg. "dingliche Sicherung"
 bauzeitliche Flächenanspruchnahme durch Neubau 380-kV-Ltg.
 bestehende "dingliche Sicherung" durch 110-kV-Ltg. (entfällt)
 bauzeitliche Flächenanspruchnahme durch Rückbau 110-kV-Ltg.
 bestehende "dingliche Sicherung" 110-kV-Ltg./dauerhafte Flächenanspruchnahme durch Neubau
 bauzeitliche Flächenanspruchnahme durch Provisoriumsportal 110-kV-Ltg.

Grenzen:
 Kreis: —•—•—
 Stadt/Gem.: —•—•—
 Gemarkung: —•—•—
 Flur: —•—•—
 Flurstück: —•—•—
 Verfahren: - - - - -

Planfeststellungsunterlage

Aufgestellt 15.01.2016
 Bayreuth, TenneT TSO GmbH
 i.V. *B. B. H.* i.A. *SA*

 Lindemann + Ulrich Ingenieure GmbH & Co. KG Etschstr.-Drees-Straße 22 25554 Wister Tel. 04823 / 922 48-0 Fax 04823 / 922 48-11	Maßstab	Einheit		
	1:2000	Meter		
	Datum	Name		
	Bearb. 15.01.2016 Neumann Gepr. 15.01.2016 Mayer Norm DIN EN 50341-3-4: 01/2011			
Fachbereich TL				
Zust.	Änderung	Datum	Name	Urspr.:



Legende - Fortsetzung:

Entwässerung

- Grenze Wasser- und Bodenverband
- Anlage Wasser- und Bodenverband, mit Bezeichnung, gemäß DAV, ohne Deiche
- Anlage Wasser- und Bodenverband, mit Bezeichnung, gemäß DAV, Deich
- Anlage Wasser- und Bodenverband, ohne Bezeichnung, mutmaßliche Trasse auf Basis örtlicher Erhebungen, abschnittsweise (nachrichtlich)
- Wasserlauf, offen, benutzt, Ableitung
- Wasserlauf, offen, benutzt, Versickerung
- Wasserlauf, verrohrt, benutzt, Ableitung
- Trasse von fliegenden Schlauchleitungen als Ableitung von Wasserhaltungsanlagen
- Durchlass oder Verrohrung, geplant
- Rohrleitung, geplant, mit Fließpfeil und Kontrollschacht (vorhanden / geplant)
- Gewässerrandstreifen gemäß WHG und LWG (Breite 5 m) bzw. Schutzstreifen gemäß Satzung eines Wasser- und Bodenverbandes (Breite gemäß Satzung)
- Laufende Nummer für Anlagen in oder an oberirdischen Gewässern gemäß WHG und LWG bzw. innerhalb von Gewässerrandstreifen gemäß WHG und LWG bzw. innerhalb von Schutzstreifen gemäß Satzung eines Wasser- und Bodenverbandes, mit Referenzpunkt
- Deichschutzstreifen gemäß LWG
- Laufende Nummer für Anlagen auf oder über Deichen gemäß LWG, mit Referenzpunkt
- Benutzungsumfang von Entwässerungseinrichtungen, landwirtschaftlichen Entwässerungssystemen oder oberirdischen Gewässern gemäß WHG

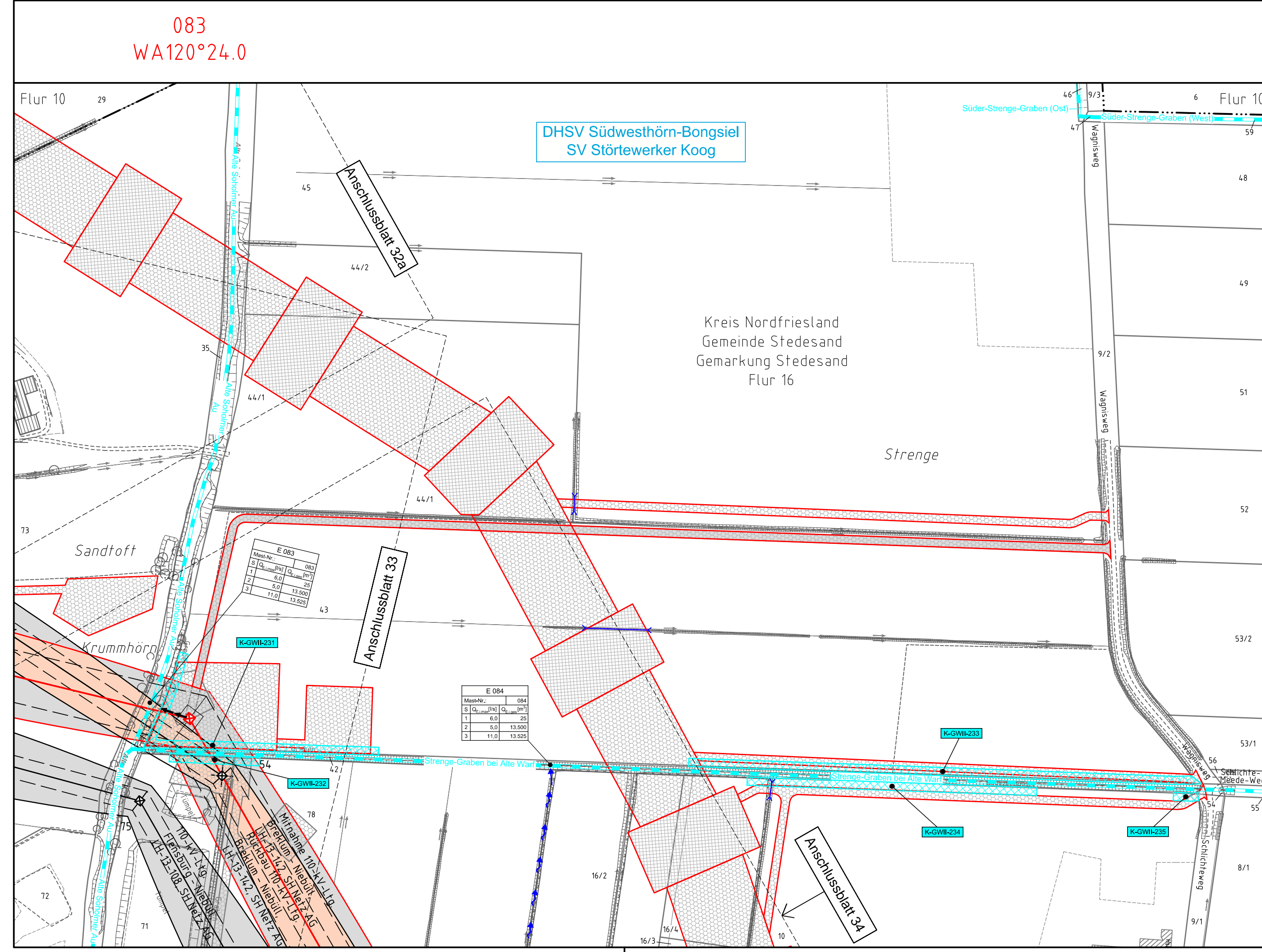
Bezeichnung Übergabe-/Einleitungsstelle

E 001	
Mast-Nr.:	001
S	Q _{max} [l/s]
1	6,0
2	5,0
3	11,0
Q _{max} [m³/h]	21
1	13.500
2	13.500
3	13.525

Bei Übergabestelle:
Abschlagsmenge, maximal

Bei Einleitungsstelle:
Einleitungsmenge, maximal

Die geografische Lage von Grundwasserentnahmestellen ist gleichzusetzen mit den Standorten von geplanten Wasserhaltungsanlagen, die wiederum gleichzusetzen sind mit den Standorten von geplanten Masten.
 Übersicht Blattschnitte siehe Anlage 2 der PFU.



083
WA120°24.0

DHSV Südwesthörn-Bongsiel
SV Störtewerker Koog

Kreis Nordfriesland
Gemeinde Stedesand
Gemarkung Stedesand
Flur 16

Streng

Sandtoft

Krummhörn

E 084	
Mast-Nr.:	084
S	Q _{max} [l/s]
1	6,0
2	5,0
3	11,0
Q _{max} [m³/h]	21
1	13.500
2	13.500
3	13.525

K-GWI-233

K-GWI-234

K-GWI-235

Anschlussblatt 34

Anschlussblatt 33

Anschlussblatt 32a

Flur 10 29

Flur 10 6

Süder-Streng-Graben (Ost)
Süder-Streng-Graben (West)

72

71

78

73

74

75

76

77

78

79

80

81

82

83

84

85

86

87

88

89

90

91

92

93

94