



380-kV-Ltg. Husum Nord - Niebüll Ost
LH-13-321
Lageplan
Wasserwirtschaftliche Maßnahmen
Mast Nr. 44 - Mast Nr. 47 (LH-13-142)

Legende:

Grenzen:

- Kreis
- Stadt/Gem.
- Gemarkung
- Flur
- Flurstück
- Verfahren

Rechtserwerb:

- dauerhafte Flächeninanspruchnahme durch 380-kV-Ltg. "dingliche Sicherung"
- bauteilliche Flächeninanspruchnahme durch Neubau 380-kV-Ltg.
- bestehende "dingliche Sicherung" durch 110-kV-Ltg. (entfällt)
- bauteilliche Flächeninanspruchnahme durch Rückbau 110-kV-Ltg./dauerhafte Flächeninanspruchnahme durch Neubau
- bauteilliche Flächeninanspruchnahme durch Provisoriumsportal 110-kV-Ltg.

Legende - Fortsetzung:

Entwässerung

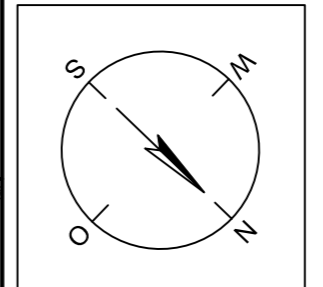
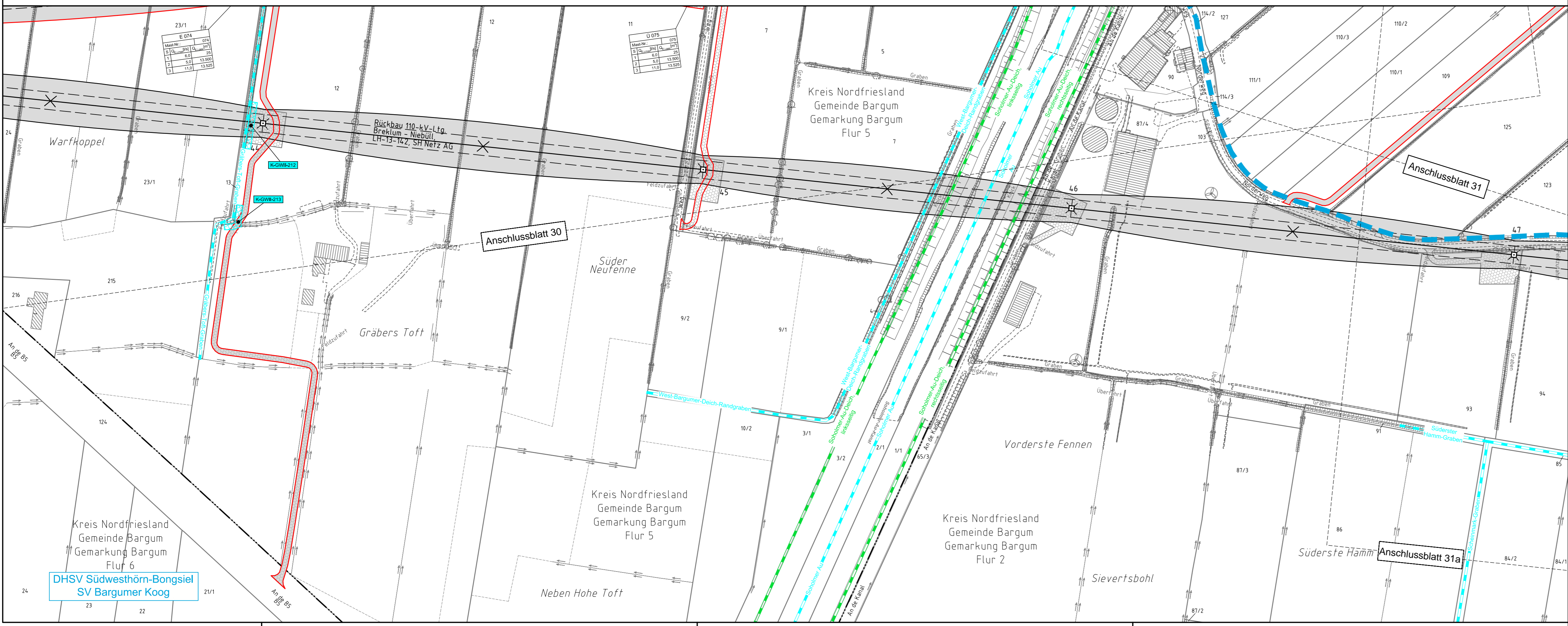
- Grenze Wasser- und Bodenverband
- Anlage Wasser- und Bodenverband, mit Bezeichnung, gemäß DAV, ohne Deiche
- Anlage Wasser- und Bodenverband, mit Bezeichnung, gemäß DAV, Deich
- Anlage Wasser- und Bodenverband, ohne Bezeichnung, mutmaßliche Trasse auf Basis örtlicher Erhebungen, abschnittsweise (nachrichtlich)
- Wasserlauf, offen, benutzt, Ableitung
- Wasserlauf, offen, benutzt, Versickerung
- Wasserlauf, verrohrt, benutzt, Ableitung
- Trasse von fliegenden Schlauchleitungen als Ableitung von Wasserhaltungsanlagen
- Durchlass oder Verrohrung, geplant
- Rohrleitung, geplant, mit Fließpfeil und Kontrollschacht (vorhanden / geplant)
- Gewässerrandstreifen gemäß WHG und LWG (Breite 5 m) bzw. Schutzstreifen gemäß Satzung eines Wasser- und Bodenverbandes (Breite gemäß Satzung)
- Laufende Nummer für Anlagen in oder an oberirdischen Gewässern gemäß WHG und LWG bzw. innerhalb von Gewässerrandstreifen gemäß WHG und LWG bzw. innerhalb von Schutzstreifen gemäß Satzung eines Wasser- und Bodenverbandes, mit Referenzpunkt
- Deichschutzstreifen gemäß LWG
- Laufende Nummer für Anlagen auf oder über Deichen gemäß LWG, mit Referenzpunkt
- Benutzungsumfang von Entwässerungseinrichtungen, landwirtschaftlichen Entwässerungssystemen oder oberirdischen Gewässern gemäß WHG

Bezeichnung Übergabe-/Einleitungsstelle

Bezeichnung	E 001
Übergabe-/Einleitungsstelle	001
Abflusszenarien	1 0,0 25 2 5,0 13.500 3 11,0 13.525

Bei Übergabestelle: Abschlagsmenge, maximal
Bei Einleitungsstelle: Einleitungsstelle, maximal

Bei Übergabestelle: Abschlagsmenge, gesamt
Bei Einleitungsstelle: Einleitungsstelle, gesamt



DHSV Südwesthörn-Bongsiel
SV Bargumer Koog

Planfeststellungsunterlage

Aufgestellt 15.01.2016
Bayreuth, TenneT TSO GmbH
i.V. *Bo. B. B.* i.A. *SA*

Lindemann + Ulrich Ingenieure GmbH & Co. KG
Elstertal-Deich-Strasse 22
25544 Wilster
Tel. 04823 / 922 49-0
Fax 04823 / 922 49-11

Mafsstab	Einheit
1:2000	Metre
Bearb.	Datum
Neumann	15.01.2016
Gepr.	Datum
Mayer	15.01.2016
Norm	DIN EN 5034-3-4: 01/2011
Fachbereich	TL

Zust.	Änderung	Datum	Name	Urspr.: