



380-kV-Ltg. Husum Nord - Niebüll Ost  
LH-13-321  
Lageplan  
Wasserwirtschaftliche Maßnahmen  
Mast Nr. 066 - Mast Nr. 067

**Legende:**

**Grenzen:**

- Kreis
- Stadt/Gem.
- Gemarkung
- Flur
- Flurstück
- Verfahren

**Rechtserwerb:**

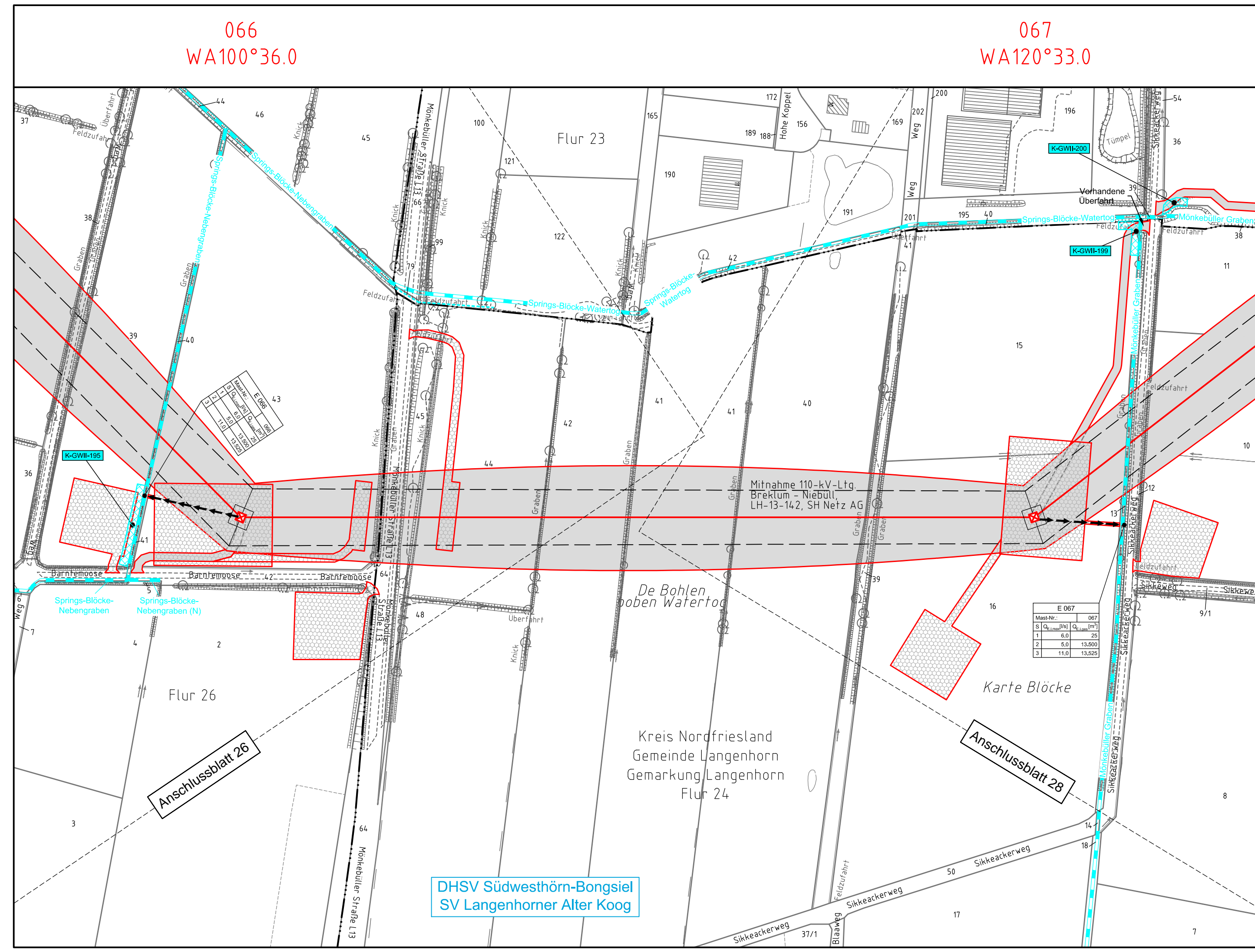
- dauerhafte Flächeninanspruchnahme durch 380-kV-Ltg. "dingliche Sicherung"
- bauzeitliche Flächeninanspruchnahme durch Neubau 380-kV-Ltg.
- bestehende "dingliche Sicherung" durch 110-kV-Ltg. (entfällt)
- bauzeitliche Flächeninanspruchnahme durch Rückbau 110-kV-Ltg.
- bestehende "dingliche Sicherung" 110-kV-Ltg./dauerhafte Flächeninanspruchnahme durch Neubau
- bauzeitliche Flächeninanspruchnahme durch Provisoriumsportal 110-kV-Ltg.

**Planfeststellungsunterlage**

Aufgestellt: 15.01.2016  
Bayreuth, TenneT TSO GmbH  
i.V. *B. B. H.* i.A. *ST*

 Lindemann + Ulrich Ingenieur GmbH & Co. KG Eckstein-Dees-Str. 22 25554 Wister Tel. 04823 / 922 49-0 Fax. 04823 / 922 49-11	Maßstab	Einheit
	1:2000	Meter
	Datum	Name
	Bearb. 15.01.2016 Neumann	Gepr. 15.01.2016 Mayer
Norm	DIN EN 50341-3-4: 01/2011	
Fachbereich TL		
Zust.	Änderung	Datum
	Name	Urspr.:

Kartengrundlage: GeoBasis-DE/LVermGeo SH (www.LVermGeoSH.schleswig-holstein.de)



**Legende - Fortsetzung:**

**Entwässerung**

- Grenze Wasser- und Bodenverband
- Anlage Wasser- und Bodenverband, mit Bezeichnung, gemäß DAV, ohne Deiche
- Anlage Wasser- und Bodenverband, mit Bezeichnung, gemäß DAV, Deich
- Anlage Wasser- und Bodenverband, ohne Bezeichnung, mutmaßliche Trasse auf Basis örtlicher Erhebungen, abschnittsweise (nachrichtlich)
- Wasserlauf, offen, benutzt, Ableitung
- Wasserlauf, offen, benutzt, Versickerung
- Wasserlauf, verrohrt, benutzt, Ableitung
- Trasse von fliegenden Schlauchleitungen als Ableitung von Wasserhaltungsanlagen
- Durchlass oder Verrohrung, geplant
- Rohrleitung, geplant, mit Fließpfeil und Kontrollschacht (vorhanden / geplant)
- Gewässerrandstreifen gemäß WHG und LWG (Breite 5 m) bzw. Schutzstreifen gemäß Satzung eines Wasser- und Bodenverbandes (Breite gemäß Satzung)
- Laufende Nummer für Anlagen in oder an oberirdischen Gewässern gemäß WHG und LWG bzw. innerhalb von Gewässerrandstreifen gemäß WHG und LWG bzw. innerhalb von Schutzstreifen gemäß Satzung eines Wasser- und Bodenverbandes, mit Referenzpunkt
- Deichschutzstreifen gemäß LWG
- Laufende Nummer für Anlagen auf oder über Deichen gemäß LWG, mit Referenzpunkt
- Benutzungsumfang von Entwässerungseinrichtungen, landwirtschaftlichen Entwässerungssystemen oder oberirdischen Gewässern gemäß WHG

**Bezeichnung Übergabe-/Einleitungsstelle**

Bei Übergabestelle:  
Abschlagsmenge, maximal  
Bei Einleitungsstelle:  
Einleitungsmenge, maximal

**Bei Übergabestelle:**  
Abschlagsmenge, gesamt  
Bei Einleitungsstelle:  
Einleitungsmenge, gesamt

Die geografische Lage von Grundwasserentnahmestellen ist gleichzusetzen mit den Standorten von geplanten Wasserhaltungsanlagen, die wiederum gleichzusetzen sind mit den Standorten von geplanten Masten.  
Übersicht Blattschnitte siehe Anlage 2 der PFU.

DHSV Südwesthörn-Bongsiel  
SV Langenhorner Alter Koog