

Legende:

Masttyp 001 WA160 - 24,00 Mastnummer 002 11 - 26,00

86 Flurstücksnummer
 [Symbol] Abspannmast
 [Symbol] Tragmast

Grenzen:
 Kreis
 Stadt/Gem.
 Gemarkung
 Flur
 Flurstück
 Verfahren

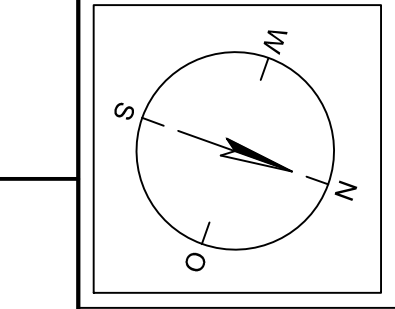
Rechtserwerb:
 [Symbol] dauerhafte Flächenanspruchnahme durch 380-kV-Ltg. "dingliche Sicherung"
 [Symbol] bauzeitliche Flächenanspruchnahme durch Neubau 380-kV-Ltg.
 [Symbol] bestehende "dingliche Sicherung" durch 110-kV-Ltg. (entfällt)
 [Symbol] bauzeitliche Flächenanspruchnahme durch Rückbau 110-kV-Ltg.
 [Symbol] bestehende "dingliche Sicherung" 110-kV-Ltg./dauerhafte
 [Symbol] Flächenanspruchnahme durch Neubau
 [Symbol] bauzeitliche Flächenanspruchnahme durch Provisoriumsteil 110-kV-Ltg.

Legende:
 Masttyp 001 WA160 - 24,00 Mastnummer 002 11 - 26,00
 [Symbol] 86 Flurstücksnummer
 [Symbol] Abspannmast
 [Symbol] Tragmast
 [Symbol] äußeres Seil
 [Symbol] Schutzbereich (dinglich gesichert)
 [Symbol] Schutzbereichsbegrenzung

Planfeststellungsunterlage

Aufgestellt 15.01.2016
 Bayreuth, TenneT TSO GmbH
 i.V. [Signature] i.A. [Signature]

Lindemann + Ulrich Ingenieure GmbH & Co. KG Eisenstr./Doser-Strasse 22 25554 Wilster Tel. 04823 / 922 49-0 Fax 04823 / 922 49-11	Maststab 1:2000 Einheit Meter
Datum 15.01.2016 Name Neumann Gepr. 15.01.2016 Mayer Norm DIN EN 50341-3-4: 01/2011 Fachbereich TL	
Zust. Änderung Datum Name Urspr.:	Kartengrundlage © GeoBasis-DE/LVermGeo SH (www.LVermGeoSH.schleswig-holstein.de)



Legende - Fortsetzung:

Entwässerung

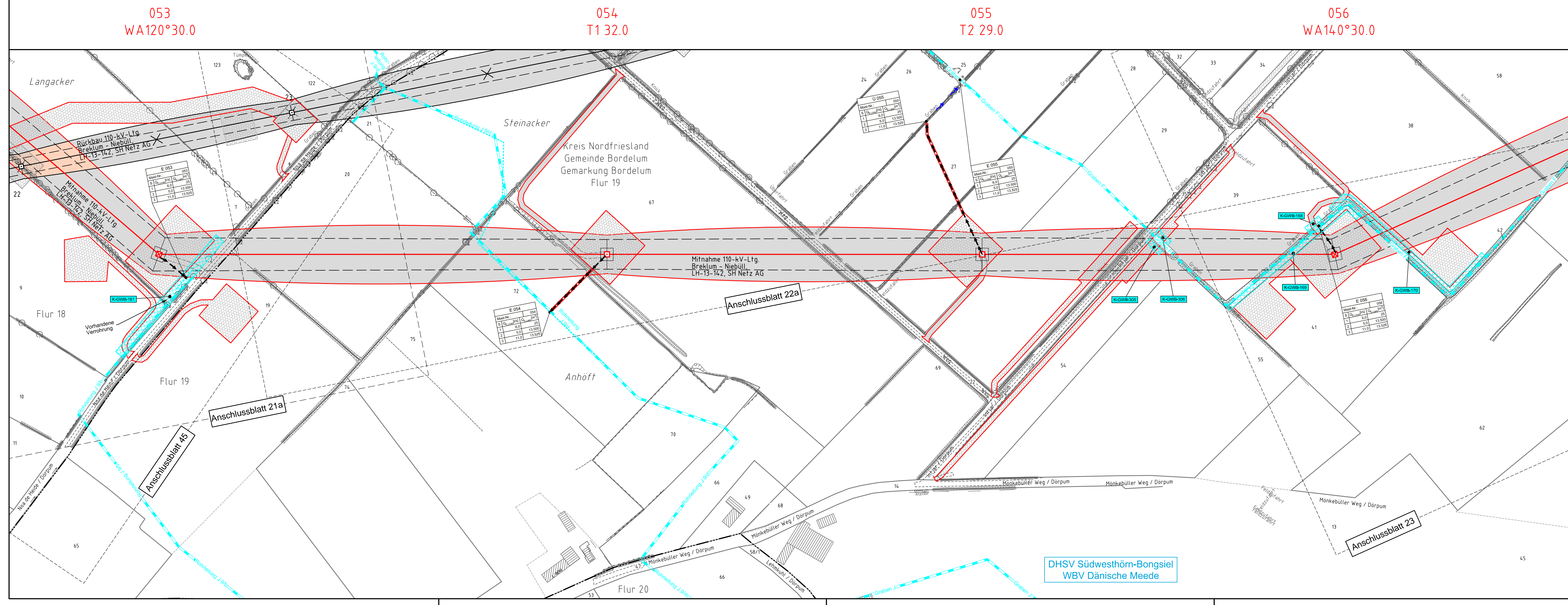
- Grenze Wasser- und Bodenverband
- Anlage Wasser- und Bodenverband, mit Bezeichnung, gemäß DAV, ohne Deiche
- Anlage Wasser- und Bodenverband, mit Bezeichnung, gemäß DAV, Deich
- Anlage Wasser- und Bodenverband, ohne Bezeichnung, mutmaßliche Trasse auf Basis örtlicher Erhebungen, abschnittsweise (nachrichtlich)
- Wasserlauf, offen, benutzt, Ableitung
- Wasserlauf, offen, benutzt, Versickerung
- Wasserlauf, verrohrt, benutzt, Ableitung
- Trasse von fliegenden Schlauchleitungen als Ableitung von Wasserhaltungsanlagen
- Durchlass oder Verrohrung, geplant
- Rohrleitung, geplant, mit Fließpfeil und Kontrollschacht (vorhanden / geplant)
- Gewässerrandstreifen gemäß WHG und LWG (Breite 5 m) bzw. Schutzstreifen gemäß Satzung eines Wasser- und Bodenverbandes (Breite gemäß Satzung)
- Laufende Nummer für Anlagen in oder an oberirdischen Gewässern gemäß WHG und LWG bzw. innerhalb von Gewässerrandstreifen gemäß WHG und LWG bzw. innerhalb von Schutzstreifen gemäß Satzung eines Wasser- und Bodenverbandes, mit Referenzpunkt
- Deichschutzstreifen gemäß LWG
- Laufende Nummer für Anlagen auf oder über Deichen gemäß LWG, mit Referenzpunkt
- Benutzungsumfang von Entwässerseinrichtungen, landwirtschaftlichen Entwässerungssystemen oder oberirdischen Gewässern gemäß WHG

[Symbol]	E 001
MastNr.	001
1 Q ₁ [m³/h] Q ₂ [m³/h]	25
2 8,0 13,500	
3 11,0 13,525	

Bei Übergabestelle:
 Abschlagsmenge, maximal
 Bei Einleitungsstelle:
 Einleitungsmenge, maximal

Bei Übergabestelle:
 Abschlagsmenge, gesamt
 Bei Einleitungsstelle:
 Einleitungsmenge, gesamt

Die geografische Lage von Grundwasserentnahmestellen ist gleichzusetzen mit den Standorten von geplanten Wasserhaltungsanlagen, die wiederum gleichzusetzen sind mit den Standorten von geplanten Masten.
 Übersicht Blattsschnitte siehe Anlage 2 der PFU.



DHSV Südwesthörn-Bongsiel
WBV Dänische Meede