

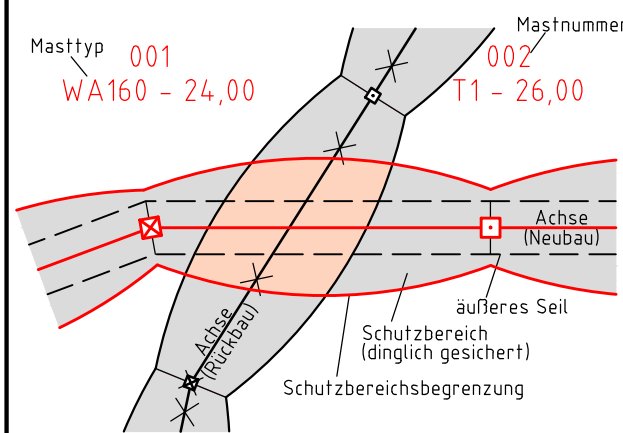


380-kV-Ltg. Husum Nord - Niebüll Ost  
LH-13-321

### Lageplan Wasserwirtschaftliche Maßnahmen

Mast Nr. 050 - Mast Nr. 051

**Legende:**



- Grenzen:**
- Kreis:
  - Stadt/Gem.:
  - Gemarkung:
  - Flur:
  - Flurstück:
  - Verfahren:

**Rechtserwerb:**

- dauerhafte Flächeninanspruchnahme durch 380-kV-Ltg. "dingliche Sicherung"
- bauzeitliche Flächeninanspruchnahme durch Neubau 380-kV-Ltg.
- bestehende "dingliche Sicherung" durch 110-kV-Ltg. (entfällt)
- bauzeitliche Flächeninanspruchnahme durch Rückbau 110-kV-Ltg.
- bestehende "dingliche Sicherung" 110-kV-Ltg./dauerhafte Flächeninanspruchnahme durch Neubau
- bauzeitliche Flächeninanspruchnahme durch Provisoriumsportal 110-kV-Ltg.

### Planfeststellungsunterlage

Aufgestellt: 15.01.2016  
Bayreuth, TenneT TSO GmbH  
i.V. i.A.

Lindemann + Ulrich Ingenieure GmbH & Co. KG  
Etatsrätin-Doos-Str. 22  
25554 Wilster  
Tel. 04823 / 922 49-0  
Fax 04823 / 922 49-11

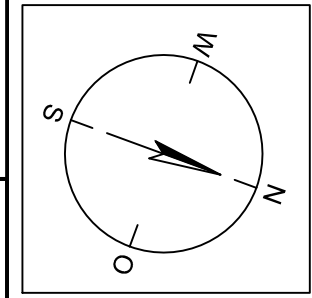
Maßstab: 1:2000  
Einheit: Meter

Datum	Name
Bearb. 15.01.2016	Neumann
Gepr. 15.01.2016	Mayer
Norm	DIN EN 50341-3-4: 01/2011
Fachbereich TL	

Zust.	Änderung	Datum	Name	Urspr.:

050  
WA140°30.0

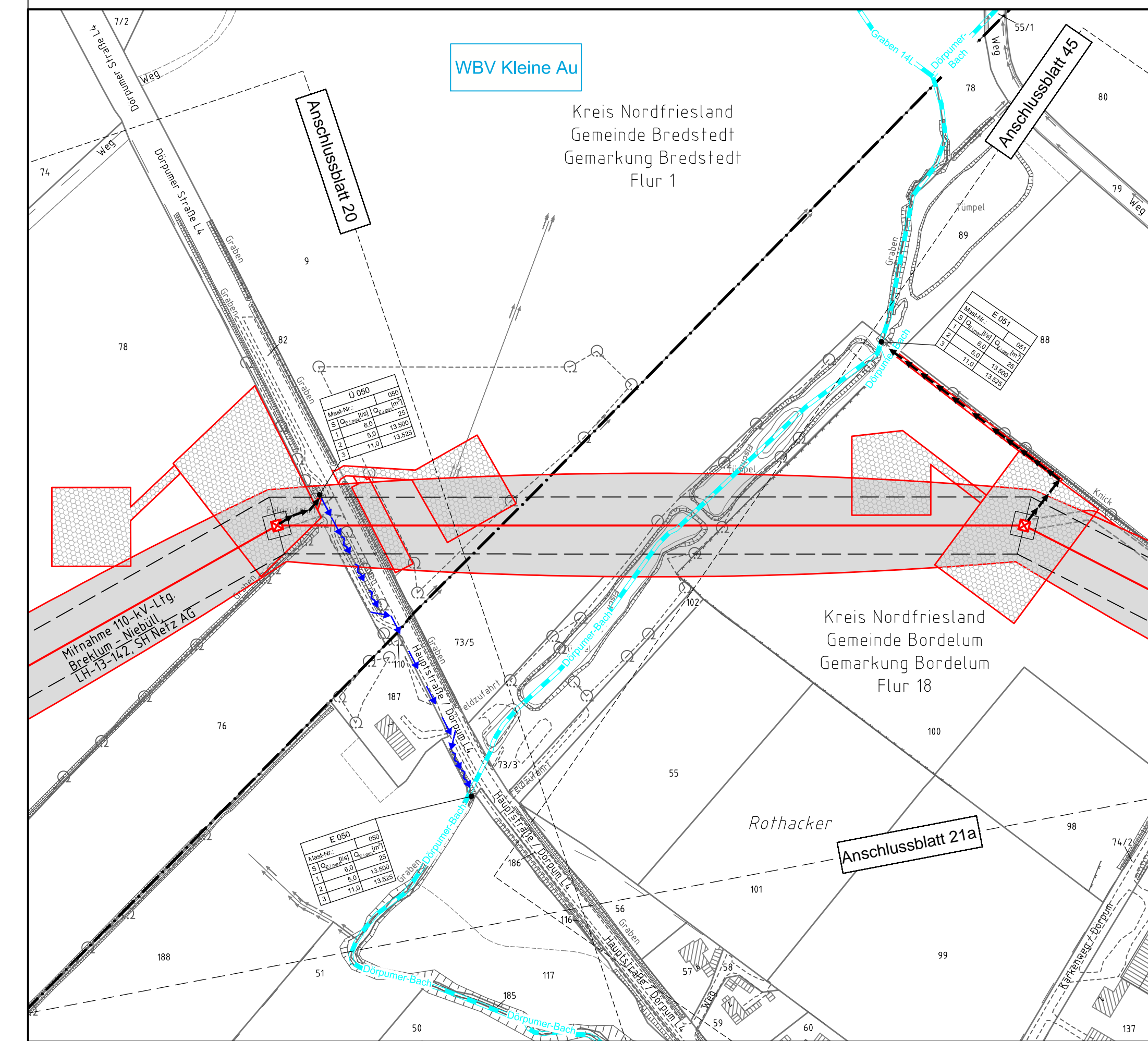
051  
WA140°27.0



**WBV Kleine Au**

Kreis Nordfriesland  
Gemeinde Bredstedt  
Gemarkung Bredstedt  
Flur 1

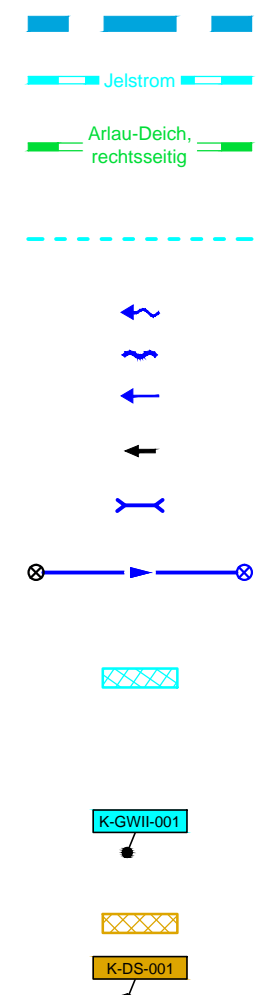
Kreis Nordfriesland  
Gemeinde Bordelum  
Gemarkung Bordelum  
Flur 18



**Legende - Fortsetzung:**

**Entwässerung**

- Grenze Wasser- und Bodenverband
- Anlage Wasser- und Bodenverband, mit Bezeichnung, gemäß DAV, ohne Deiche
- Anlage Wasser- und Bodenverband, mit Bezeichnung, gemäß DAV, Deich
- Anlage Wasser- und Bodenverband, ohne Bezeichnung, mutmaßliche Trasse auf Basis örtlicher Erhebungen, abschnittsweise (nachrichtlich)
- Wasserlauf, offen, benutzt, Ableitung
- Wasserlauf, offen, benutzt, Versickerung
- Wasserlauf, verrohrt, benutzt, Ableitung
- Trasse von fliegenden Schlauchleitungen als Ableitung von Wasserhaltungsanlagen
- Durchlass oder Verrohrung, geplant
- Rohrleitung, geplant, mit Fließpfeil und Kontrollschacht (vorhanden / geplant)
- Gewässerrandstreifen gemäß WHG und LWG (Breite 5 m) bzw. Schutzstreifen gemäß Satzung eines Wasser- und Bodenverbandes (Breite gemäß Satzung)
- Laufende Nummer für Anlagen in oder an oberirdischen Gewässern gemäß WHG und LWG bzw. innerhalb von Gewässerrandstreifen gemäß WHG und LWG bzw. innerhalb von Schutzstreifen gemäß Satzung eines Wasser- und Bodenverbandes, mit Referenzpunkt
- Deichschutzstreifen gemäß LWG
- Laufende Nummer für Anlagen auf oder über Deichen gemäß LWG, mit Referenzpunkt
- Benutzungsumfang von Entwässerungseinrichtungen, landwirtschaftlichen Entwässerungssystemen oder oberirdischen Gewässern gemäß WHG



Bezeichnung Übergabe-/Einleitungsstelle Abflusszenarien

Mast-Nr.	S	Q <sub>1</sub> [l/s]	Q <sub>2</sub> [l/s]	Q <sub>3</sub> [l/s]
E 001	1	0,0	25	25
	2	5,0	13.500	25
	3	11,0	13.525	

Bei Übergabestelle: Abschlagsmenge, maximal  
Bei Einleitungsstelle: Einleitungsstelle, maximal

Bei Übergabestelle: Abschlagsmenge, gesamt  
Bei Einleitungsstelle: Einleitungsstelle, gesamt

Die geografische Lage von Grundwasserentnahmestellen ist gleichzusetzen mit den Standorten von geplanten Wasserhaltungsanlagen, die wiederum gleichzusetzen sind mit den Standorten von geplanten Masten.  
Übersicht Blattsschnitte siehe Anlage 2 der PFU.