



380-kV-Ltg. Husum Nord - Niebüll Ost
LH-13-321

Lageplan Wasserwirtschaftliche Maßnahmen

Mast Nr. 035 - Mast Nr. 037

Legende:

Grenzen:

- Kreis: —•—•—•—•—
- Stadt/Gem.: —•—•—•—•—•—
- Gemarkung: —•—•—•—•—•—•—
- Flur: —•—•—•—•—•—•—•—
- Flurstück: —•—•—•—•—•—•—•—•—
- Verfahren: —•—•—•—•—•—•—•—•—•—

Rechtserwerb:

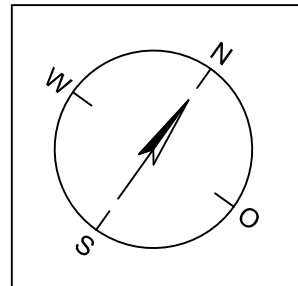
- dauerhafte Flächeninanspruchnahme durch 380-kV-Ltg. "dingliche Sicherung"
- bauzeitliche Flächeninanspruchnahme durch Neubau 380-kV-Ltg.
- bestehende "dingliche Sicherung" durch 110-kV-Ltg. (entfällt)
- bauzeitliche Flächeninanspruchnahme durch Rückbau 110-kV-Ltg.
- bestehende "dingliche Sicherung" 110-kV-Ltg./dauerhafte Flächeninanspruchnahme durch Neubau
- bauzeitliche Flächeninanspruchnahme durch Provisoriumsportal 110-kV-Ltg.

Planfeststellungsunterlage

Aufgestellt: 15.01.2016
Bayreuth, TenneT TSO GmbH
i.V. *BoBil* i.A. *SA*

Maßstab: 1:2000
Einheit: Meter

Bearb.	Datum	Name
Bearb.	15.01.2016	Neumann
Gepr.	15.01.2016	Mayer
Norm	DIN EN 50341-3-4: 01/2011	
Fachbereich TL		



Legende - Fortsetzung:

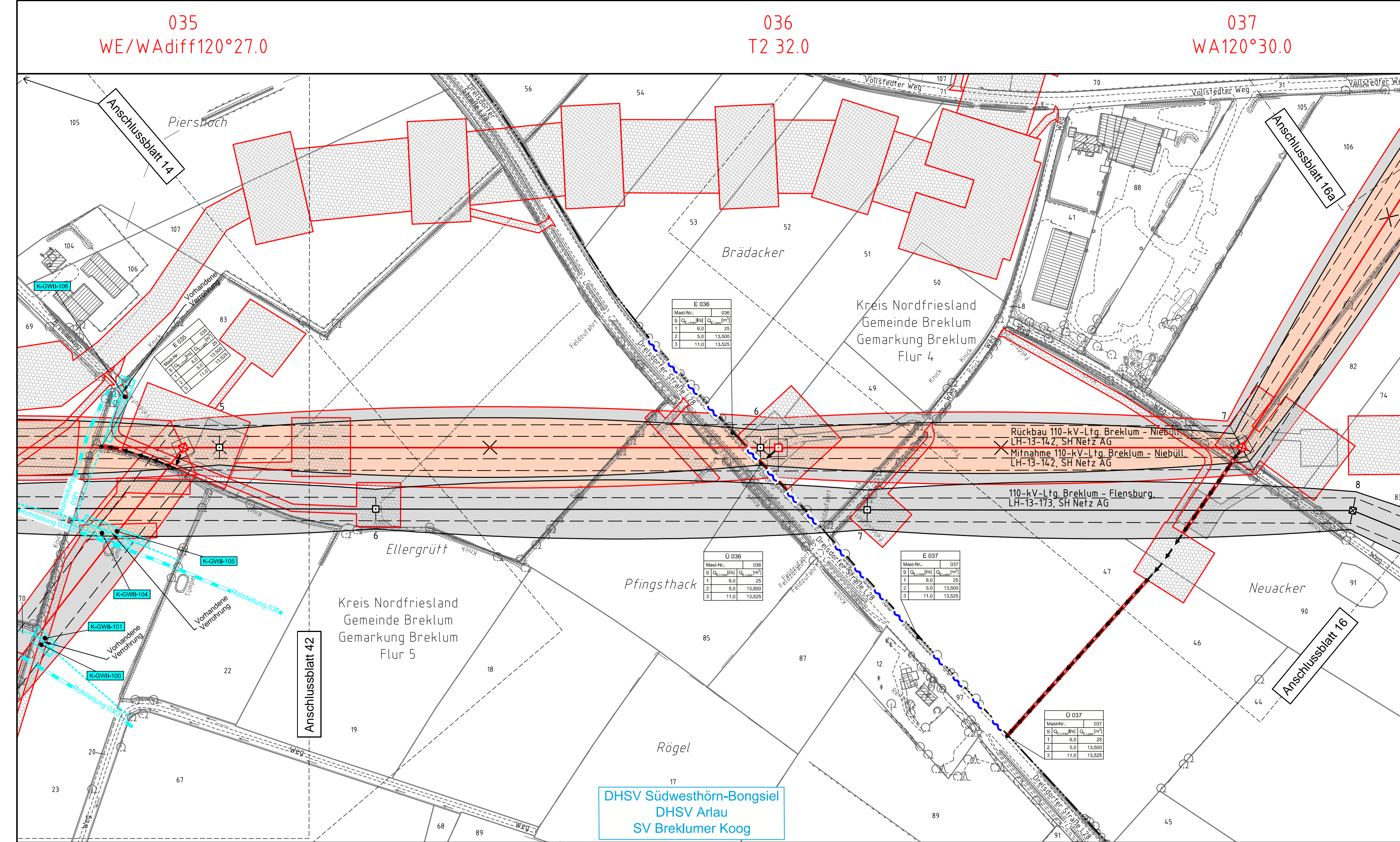
Entwässerung

Grenze Wasser- und Bodenverband
Anlage Wasser- und Bodenverband, mit Bezeichnung, gemäß DAV, ohne Deiche
Anlage Wasser- und Bodenverband, mit Bezeichnung, gemäß DAV, Deich
Anlage Wasser- und Bodenverband, ohne Bezeichnung, mutmaßliche Trasse auf Basis örtlicher Erhebungen, abschnittsweise (nachrichtlich)
Wasserlauf, offen, benutzt, Ableitung
Wasserlauf, offen, benutzt, Versickerung
Wasserlauf, verrohrt, benutzt, Ableitung
Trasse von fliegenden Schlauchleitungen als Ableitung von Wasserhaltungsanlagen
Durchlass oder Verrohrung, geplant
Rohrleitung, geplant, mit Fließpfeil und Kontrollschacht (vorhanden / geplant)
Gewässerrandstreifen gemäß WHG und LWG (Breite 5 m) bzw. Schutzstreifen gemäß Satzung eines Wasser- und Bodenverbandes (Breite gemäß Satzung)
Laufende Nummer für Anlagen in oder an oberirdischen Gewässern gemäß WHG und LWG bzw. innerhalb von Gewässerrandstreifen gemäß WHG und LWG bzw. innerhalb von Schutzstreifen gemäß Satzung eines Wasser- und Bodenverbandes, mit Referenzpunkt
Deichschutzstreifen gemäß LWG
Laufende Nummer für Anlagen auf oder über Deichen gemäß LWG, mit Referenzpunkt
Benutzungsumfang von Entwässerungseinrichtungen, landwirtschaftlichen Entwässerungssystemen oder oberirdischen Gewässern gemäß WHG

Bezeichnung Übergabe-/Einleitungsstelle
Abflusszenarien
Bei Übergabestelle: Abschlagsmenge, maximal
Bei Einleitungsstelle: Einleitungsstelle, maximal

Bei Übergabestelle: Abschlagsmenge, gesamt
Bei Einleitungsstelle: Einleitungsstelle, gesamt

Die geografische Lage von Grundwasserentnahmestellen ist gleichzusetzen mit den Standorten von geplanten Wasserhaltungsanlagen, die wiederum gleichzusetzen sind mit den Standorten von geplanten Masten.
Übersicht Blattsschnitte siehe Anlage 2 der PFU.



DHSV Südwesthörn-Bongsiel
DHSV Arlau
SV Breklumer Koog