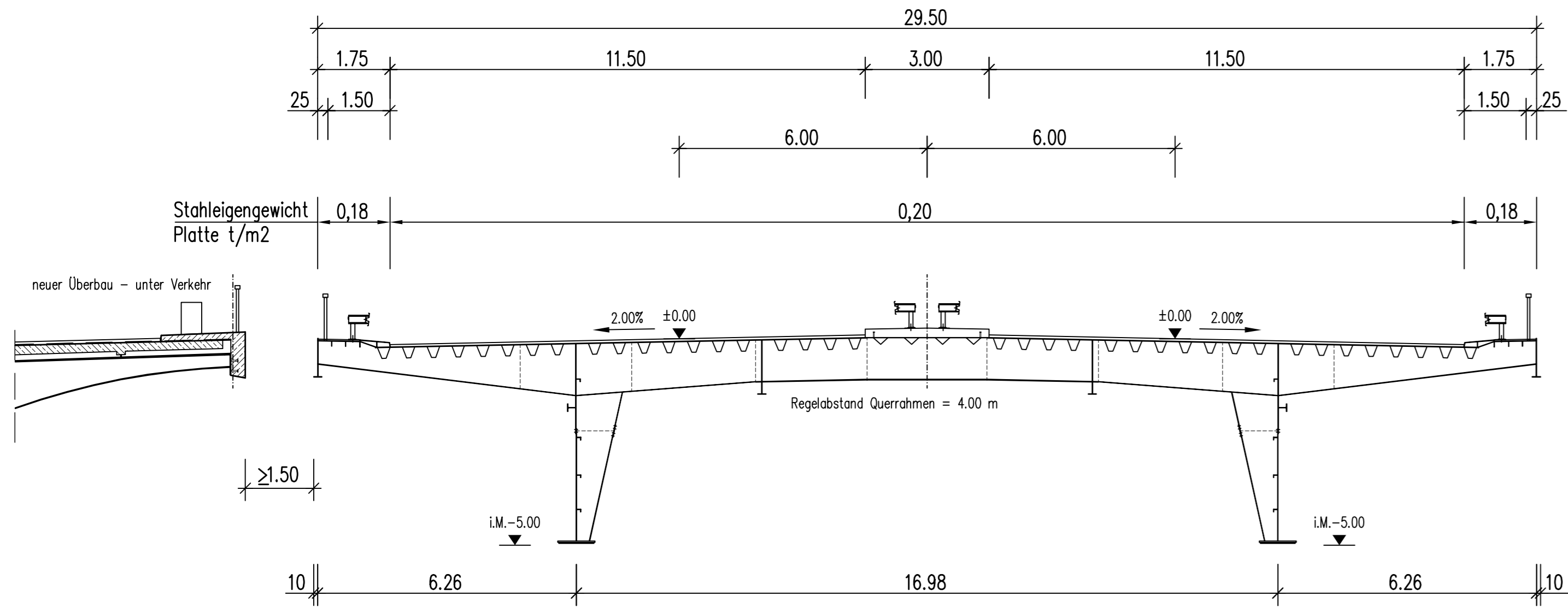
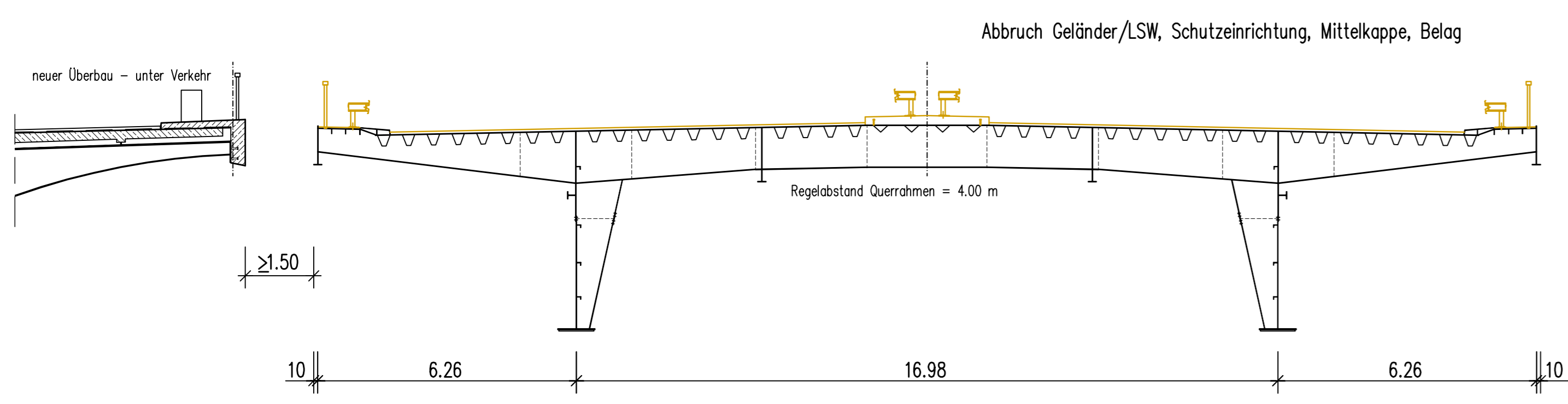


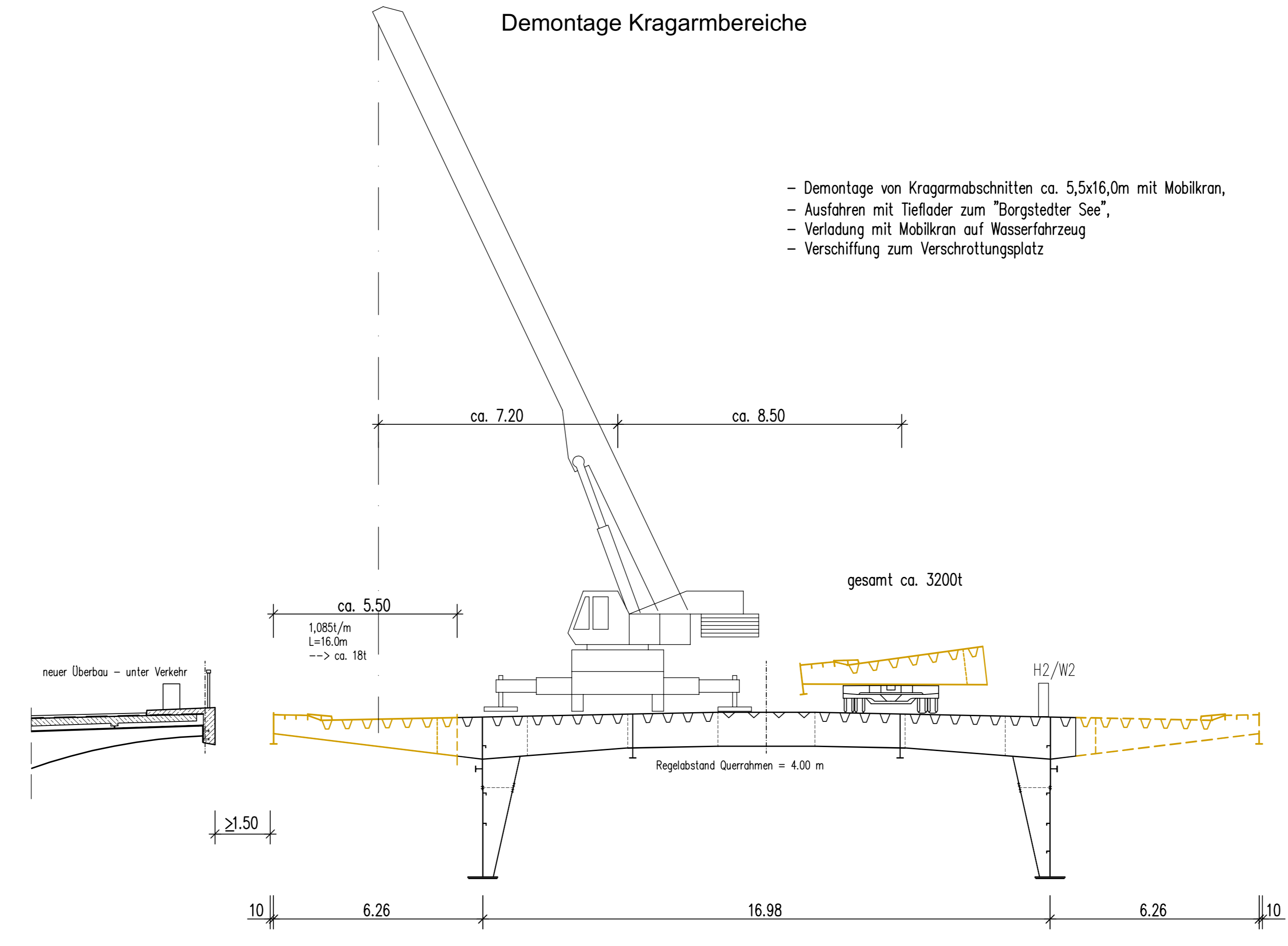
### Regelquerschnitt Bestandsbauwerk M 1:100



### Leichterung

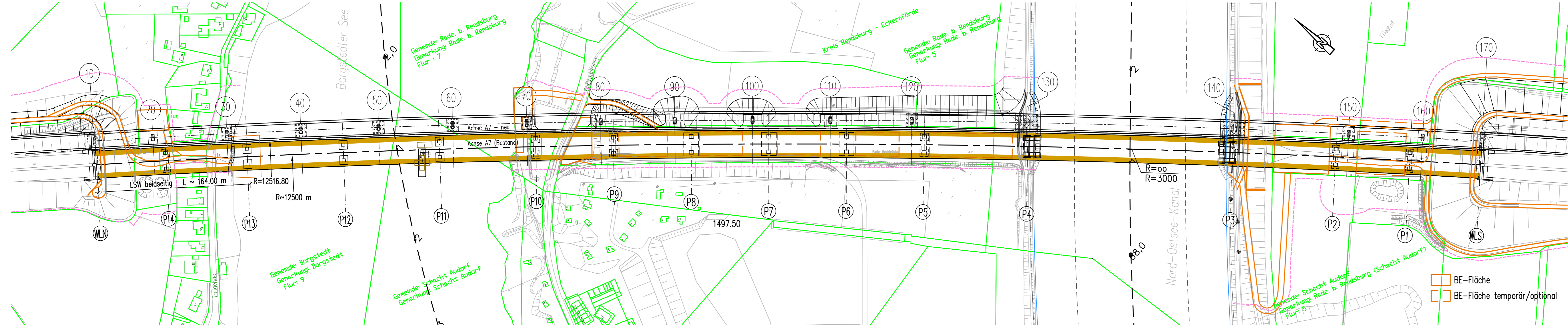


### Demontage Kragarmbereiche



- Demontage von Kragarmabschnitten ca. 5,5x16,0m mit Mobilkran,
- Ausfahren mit Tieflader zum "Borgstedter See",
- Verladung mit Mobilkran auf Wasserfahrzeug
- Verschiffung zum Verschrottplatz

### Draufsicht M 1:2000



Lagebezug: ETRS89-UTM32N Höhenbezug: NHN HST 160

ENDGÜLTIGE ABMESSUNGEN NACH STATISCHEN, KONSTRUKTIVEN UND WIRTSCHAFTLICHEN ERFORDERNISSEN

Nr.	Art der Änderung	Datum	Gez.	Geprüft

		Proj.-Nr. 80154111 / 38-1068 Stand: 01/2020
Deutsche Einheit Fernstraßenplanungs- und -bau GmbH Zimmerstraße 54, 10117 Berlin Tel.: (030) 20243-0 im Auftrage des Landes: <b>Schleswig - Holstein</b>	Unterlage: 7 / 7 Anlage: 1 Blatt-Nr.: 1	Bauwerk / Baumaßnahme: <b>BW 603 "Rader Hochbrücke" - A7/Nord-Ostsee-Kanal</b> Bau-km. 2+032; Betr.-km. 60,233 A7 Ersatzbauwerk Rader Hochbrücke einschl. 6-streifiger Erweiterung der A7 zw. AS Rendsburg/Büdelndorf u. AK Rendsburg
Rückbau Überbau Überbauleichterung, Demontage Kragarme	Bauwerksentwurf Abbruchkonzept	Maßstab: 1:2000, 100