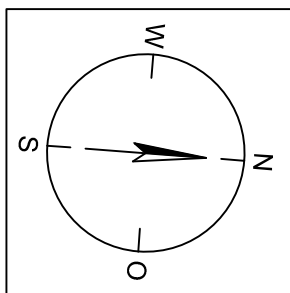
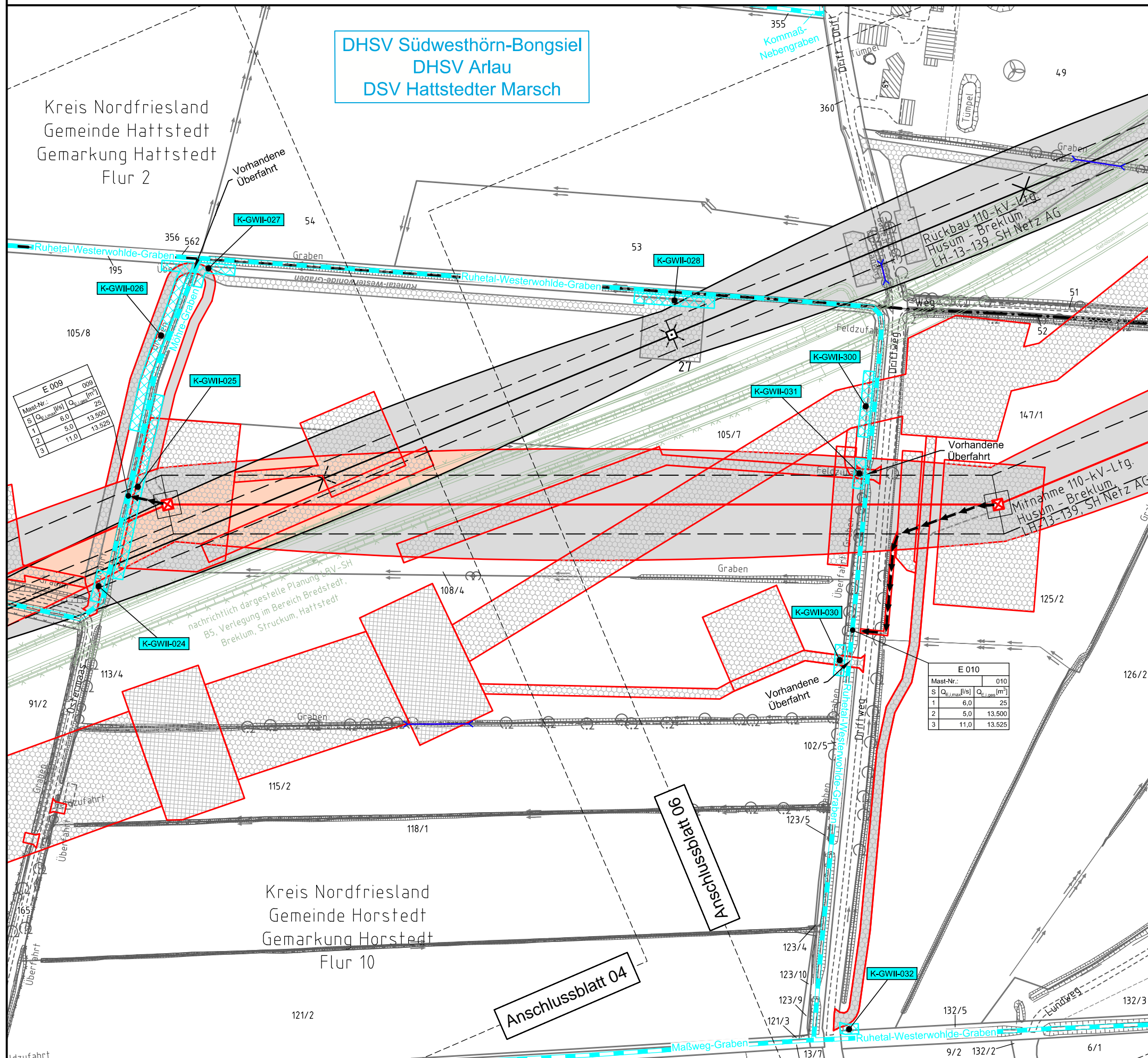


009
WA140°30.0

010
WA140°30.0



DHSV Südwesthörn-Bongsiel
DHSV Arlau
DSV Hattstedter Marsch



Kreis Nordfriesland
Gemeinde Hattstedt
Gemarkung Hattstedt
Flur 2

Kreis Nordfriesland
Gemeinde Horstedt
Gemarkung Horstedt
Flur 10

Mast-Nr.	Q ₁ [l/s]	Q ₂ [l/s]	Q ₃ [l/s]
1	6.0	13.500	25
2	5.0	13.500	25
3	11.0	13.525	25

Mast-Nr.	Q ₁ [l/s]	Q ₂ [l/s]	Q ₃ [l/s]
1	6.0	25	
2	5.0	13.500	
3	11.0	13.525	

Mast-Nr.	Q ₁ [l/s]	Q ₂ [l/s]	Q ₃ [l/s]
1	6.0	25	
2	5.0	13.500	
3	11.0	13.525	

Legende - Fortsetzung:

Entwässerung

- Grenze Wasser- und Bodenverband
- Anlage Wasser- und Bodenverband, mit Bezeichnung, gemäß DAV, ohne Deiche
- Anlage Wasser- und Bodenverband, mit Bezeichnung, gemäß DAV, Deich
- Anlage Wasser- und Bodenverband, ohne Bezeichnung, mutmaßliche Trasse auf Basis örtlicher Erhebungen, abschnittsweise (nachrichtlich)
- Wasserlauf, offen, benutzt, Ableitung
- Wasserlauf, offen, benutzt, Versickerung
- Wasserlauf, verrohrt, benutzt, Ableitung
- Trasse von fliegenden Schlauchleitungen als Ableitung von Wasserhaltungsanlagen
- Durchlass oder Verrohrung, geplant
- Rohrleitung, geplant, mit Fließpfeil und Kontrollschacht (vorhanden / geplant)
- Gewässerrandstreifen gemäß WHG und LWG (Breite 5 m) bzw. Schutzstreifen gemäß Satzung eines Wasser- und Bodenverbandes (Breite gemäß Satzung)
- Laufende Nummer für Anlagen in oder an oberirdischen Gewässern gemäß WHG und LWG bzw. innerhalb von Gewässerrandstreifen gemäß WHG und LWG bzw. innerhalb von Schutzstreifen gemäß Satzung eines Wasser- und Bodenverbandes, mit Referenzpunkt
- Deichschutzstreifen gemäß LWG
- Laufende Nummer für Anlagen auf oder über Deichen gemäß LWG, mit Referenzpunkt
- Benutzungsumfang von Entwässerungseinrichtungen, landwirtschaftlichen Entwässerungssystemen oder oberirdischen Gewässern gemäß WHG

Bei Übergabestelle:
Abschlagsmenge, maximal
Bei Einleitungsstelle:
Einleitungsstärke, maximal

Die geografische Lage von Grundwasserentnahmestellen ist gleichzusetzen mit den Standorten von geplanten Wasserhaltungsanlagen, die wiederum gleichzusetzen sind mit den Standorten von geplanten Masten.
Übersicht Blattsschnitte siehe Anlage 2 der PFO.

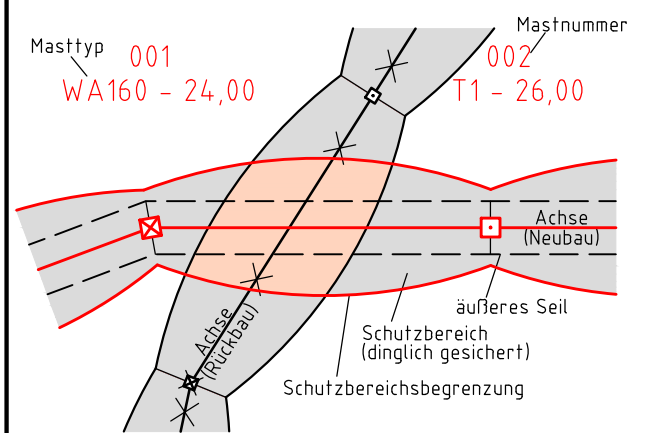


380-kV-Ltg. Husum Nord - Niebüll Ost
LH-13-321

Lageplan
Wasserwirtschaftliche Maßnahmen

Mast Nr. 009 - Mast Nr. 010

Legende:



Grenzen:

- Kreis
- Stadt/Gem.
- Gemarkung
- Flur
- Flurstück
- Verfahren

- 86 Flurstücksnummer
- Abspannmast
- Tragmast

Rechtserwerb:

- dauerhafte Flächeninanspruchnahme durch 380-kV-Ltg. "dingliche Sicherung"
- bauzeitliche Flächeninanspruchnahme durch Neubau 380-kV-Ltg.
- bestehende "dingliche Sicherung" durch 110-kV-Ltg. (entfällt)
- bauzeitliche Flächeninanspruchnahme durch Rückbau 110-kV-Ltg.
- bestehende "dingliche Sicherung" 110-kV-Ltg./dauerhafte Flächeninanspruchnahme durch Neubau
- bauzeitliche Flächeninanspruchnahme durch Provisoriumsportal 110-kV-Ltg.

Planfeststellungsunterlage

Aufgestellt 15.01.2016
Bayreuth, TenneT TSO GmbH
i.V. *[Signature]* i.A. *[Signature]*

Lindemann + Ulrich Ingenieure GmbH & Co. KG
Etatsrätin-Doos-Str. 22
25554 Wilster
Tel. 04823/922 49-0
Fax 04823/922 49-11

Maßstab 1:2000
Einheit Meter

Datum	Name
Bearb. 15.01.2016	Neumann
Gepr. 15.01.2016	Mayer
Norm	DIN EN 50341-3-4: 01/2011
Fachbereich TL	

Zust.	Änderung	Datum	Name	Urspr.: