

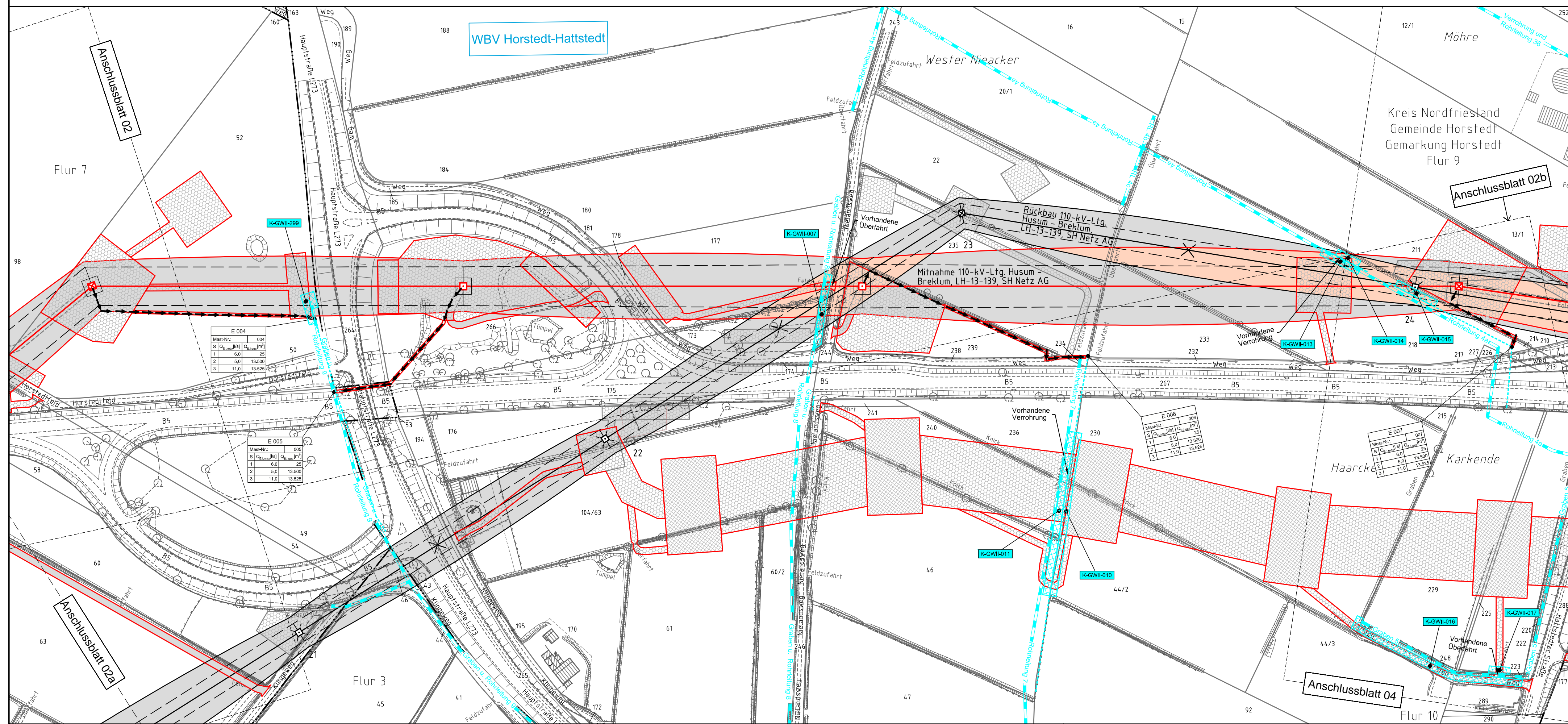
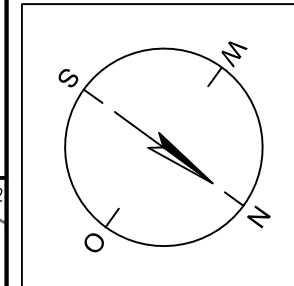
004
WA140°24.0

005
T1 29.0

006
T2 32.0

007
WA160°33.0

WBV Horstedt-Hattstedt



Legende - Fortsetzung:

Entwässerung

- Grenze Wasser- und Bodenverband
- Anlage Wasser- und Bodenverband, mit Bezeichnung, gemäß DAV, ohne Deiche
- Anlage Wasser- und Bodenverband, mit Bezeichnung, gemäß DAV, Deich
- Anlage Wasser- und Bodenverband, ohne Bezeichnung, mutmaßliche Trasse auf Basis örtlicher Erhebungen, abschnittsweise (nachrichtlich)
- Wasserlauf, offen, benutzt, Ableitung
- Wasserlauf, offen, benutzt, Versickerung
- Wasserlauf, verrohrt, benutzt, Ableitung
- Trasse von fliegenden Schlauchleitungen als Ableitung von Wasserhaltungsanlagen
- Durchlass oder Verrohrung, geplant
- Rohrleitung, geplant, mit Fließpfeil und Kontrollschacht (vorhanden / geplant)
- Gewässerrandstreifen gemäß WHG und LWG (Breite 5 m) bzw. Schutzstreifen gemäß Satzung eines Wasser- und Bodenverbandes (Breite gemäß Satzung)
- Laufende Nummer für Anlagen in oder an oberirdischen Gewässern gemäß WHG und LWG bzw. innerhalb von Gewässerrandstreifen gemäß WHG und LWG bzw. innerhalb von Schutzstreifen gemäß Satzung eines Wasser- und Bodenverbandes, mit Referenzpunkt
- Deichschutzstreifen gemäß LWG
- Laufende Nummer für Anlagen auf oder über Deichen gemäß LWG, mit Referenzpunkt
- Benutzungsumfang von Entwässerungseinrichtungen, landwirtschaftlichen Entwässerungssystemen oder oberirdischen Gewässern gemäß WHG

Bezeichnung Übergabe-/Einleitungsstelle

Bei Übergabestelle:	Abschlagsmenge, maximal
Bei Einleitungsstelle:	Einleitungsmenge, maximal

Die geografische Lage von Grundwasserentnahmestellen ist gleichzusetzen mit den Standorten von geplanten Wasserhaltungsanlagen, die wiederum gleichzusetzen sind mit den Standorten von geplanten Masten.
Übersicht Blattschnitte siehe Anlage 2 der PFU.

380-kV-Ltg. Husum Nord - Niebüll Ost
LH-13-321

Lageplan
Wasserwirtschaftliche Maßnahmen

Mast Nr. 004 - Mast Nr. 007

Legende:

Grenzen:

- Kreis
- Stadt/Gem.
- Gemarkung
- Flur
- Flurstück
- Verfahren

Rechtserwerb:

- dauerhafte Flächeninanspruchnahme durch 380-kV-Ltg. "dingliche Sicherung"
- bauzeitliche Flächeninanspruchnahme durch Neubau 380-kV-Ltg. bestehende "dingliche Sicherung" durch 110-kV-Ltg. (entfällt)
- bauzeitliche Flächeninanspruchnahme durch Rückbau 110-kV-Ltg. bestehende "dingliche Sicherung" 110-kV-Ltg./dauerhafte Flächeninanspruchnahme durch Neubau
- bauzeitliche Flächeninanspruchnahme durch Provisoriumsportal 110-kV-Ltg.

Legende (Masttyp):

- 001 WA160 - 24,00
- 002 T1 - 26,00

Legende (Symbole):

- 86 Flurstücksnummer
- Abspannmast
- Tragmast
- äußeres Seil
- Schutzbereich (dinglich gesichert)
- Schutzbereichsbegrenzung

Planfeststellungsunterlage

Aufgestellt	15.01.2016		
Bayreuth,	Tennet TSO GmbH		
i.V. <i>B. B. B.</i>	i.A. <i>[Signature]</i>		
	Lindemann + Ulrich Ingenieure GmbH & Co. KG Eisenbahn-Drees-Straße 22 20564 Wilster Tel. 04823 / 922 49-0 Fax 04823 / 922 49-11		
Maststab	1:2000		
Einheit	Meter		
Bearb.	15.01.2016	Name	Neumann
Gepr.	15.01.2016	Name	Mayer
Norm	DIN EN 50341-3-4: 01/2011		
Fachbereich	TL		
Zust.	Änderung	Datum	Name
			Urspr.: