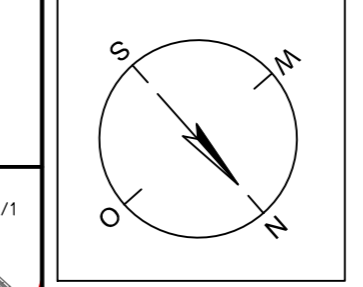
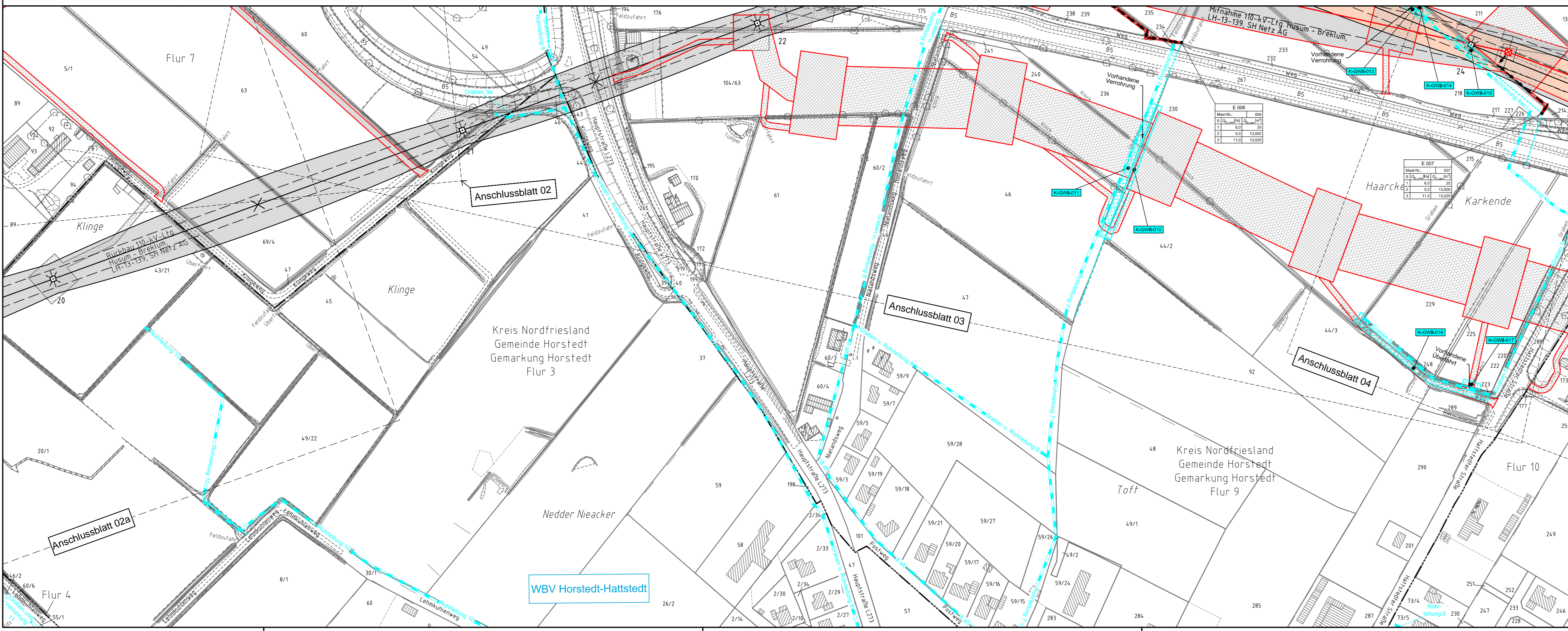




380-kV-Ltg. Husum Nord - Niebüll Ost
LH-13-321
Lageplan
Wasserwirtschaftliche Maßnahmen
Mast Nr. 007



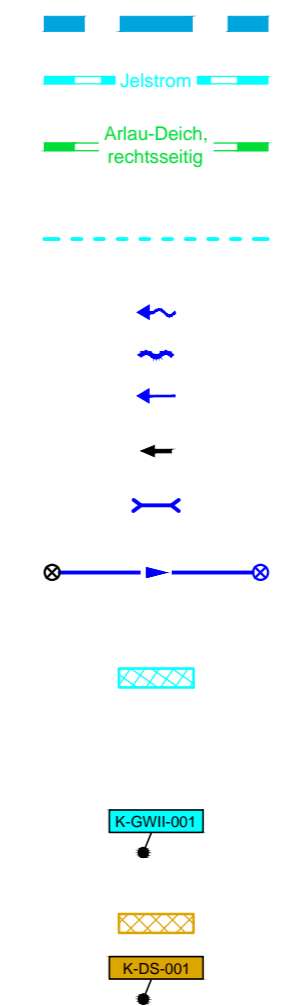
007
WA160°33.0



Legende - Fortsetzung:

Entwässerung

- Grenze Wasser- und Bodenverband
- Anlage Wasser- und Bodenverband, mit Bezeichnung, gemäß DAV, ohne Deiche
- Anlage Wasser- und Bodenverband, mit Bezeichnung, gemäß DAV, Deich
- Anlage Wasser- und Bodenverband, ohne Bezeichnung, mutmaßliche Trasse auf Basis örtlicher Erhebungen, abschnittsweise (nachrichtlich)
- Wasserlauf, offen, benutzt, Ableitung
- Wasserlauf, offen, benutzt, Versickerung
- Wasserlauf, verrohrt, benutzt, Ableitung
- Trasse von fliegenden Schlauchleitungen als Ableitung von Wasserhaltungsanlagen
- Durchlass oder Verrohrung, geplant
- Rohrleitung, geplant, mit Fließpfeil und Kontrollschacht (vorhanden / geplant)
- Gewässerrandstreifen gemäß WHG und LWG (Breite 5 m) bzw. Schutzstreifen gemäß Satzung eines Wasser- und Bodenverbandes (Breite gemäß Satzung)
- Laufende Nummer für Anlagen in oder an oberirdischen Gewässern gemäß WHG und LWG bzw. innerhalb von Gewässerrandstreifen gemäß WHG und LWG bzw. innerhalb von Schutzstreifen gemäß Satzung eines Wasser- und Bodenverbandes, mit Referenzpunkt
- Deichschutzstreifen gemäß LWG
- Laufende Nummer für Anlagen auf oder über Deichen gemäß LWG, mit Referenzpunkt
- Benutzungsumfang von Entwässerungseinrichtungen, landwirtschaftlichen Entwässerungssystemen oder oberirdischen Gewässern gemäß WHG

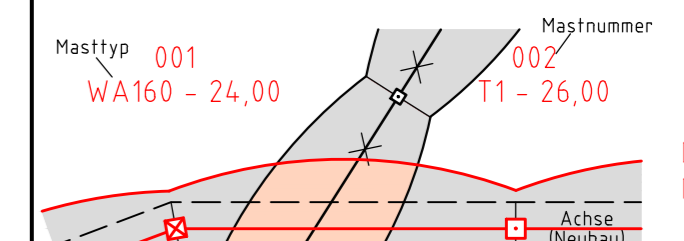


Bezeichnung Übergabe-/Einleitungsstelle		E 001	
Abflusszenarien		1	2
Bei Übergabestelle:	Abschlagsmenge, maximal	6,0	13,500
Bei Einleitungsstelle:	Einleitungsstelle, maximal	11,0	13,525

Bei Übergabestelle:
Abschlagsmenge, gesamt
Bei Einleitungsstelle:
Einleitungsstelle, gesamt

Die geografische Lage von Grundwasserentnahmestellen ist gleichzusetzen mit den Standorten von geplanten Wasserhaltungsanlagen, die wiederum gleichzusetzen sind mit den Standorten von geplanten Masten.
Übersicht Blattsschnitte siehe Anlage 2 der PFU.

Legende:



- 86 Flurstücksnummer
- ⊗ Abspannmast
- ⊠ Tragmast

Grenzen:

- Kreis
- Stadt/Gem.
- Gemarkung
- Flurstück
- Flurstück
- Verfahren

Rechtserwerb:

- dauerhafte Flächeninanspruchnahme durch 380-kV-Ltg. "dingliche Sicherung"
- bauzeitliche Flächeninanspruchnahme durch Neubau 380-kV-Ltg.
- bestehende "dingliche Sicherung" durch 110-kV-Ltg. (entfällt)
- bauzeitliche Flächeninanspruchnahme durch Rückbau 110-kV-Ltg.
- bestehende "dingliche Sicherung" 110-kV-Ltg./dauerhafte Flächeninanspruchnahme durch Neubau
- bauzeitliche Flächeninanspruchnahme durch Provisorenportal 110-kV-Ltg.

Planfeststellungsunterlage

Aufgestellt 15.01.2016
Bayreuth, Tenet TSO GmbH
i.V. *Bo. B. B.* i.A. *Bo. B. B.*

Lindemann + Ulrich Ingenieure GmbH & Co. KG
Elsstern-Deich-Str. 22
25554 Wilster
Tel. 04823 / 922 49-0
Fax 04823 / 922 49-11

Mafsstab	Einheit
1:2000	Meter

Bearb.	Datum	Name
Bo. B. B.	15.01.2016	Neumann
Bo. B. B.	15.01.2016	Mayer

Zust. Änderung Datum Name Urspr.: