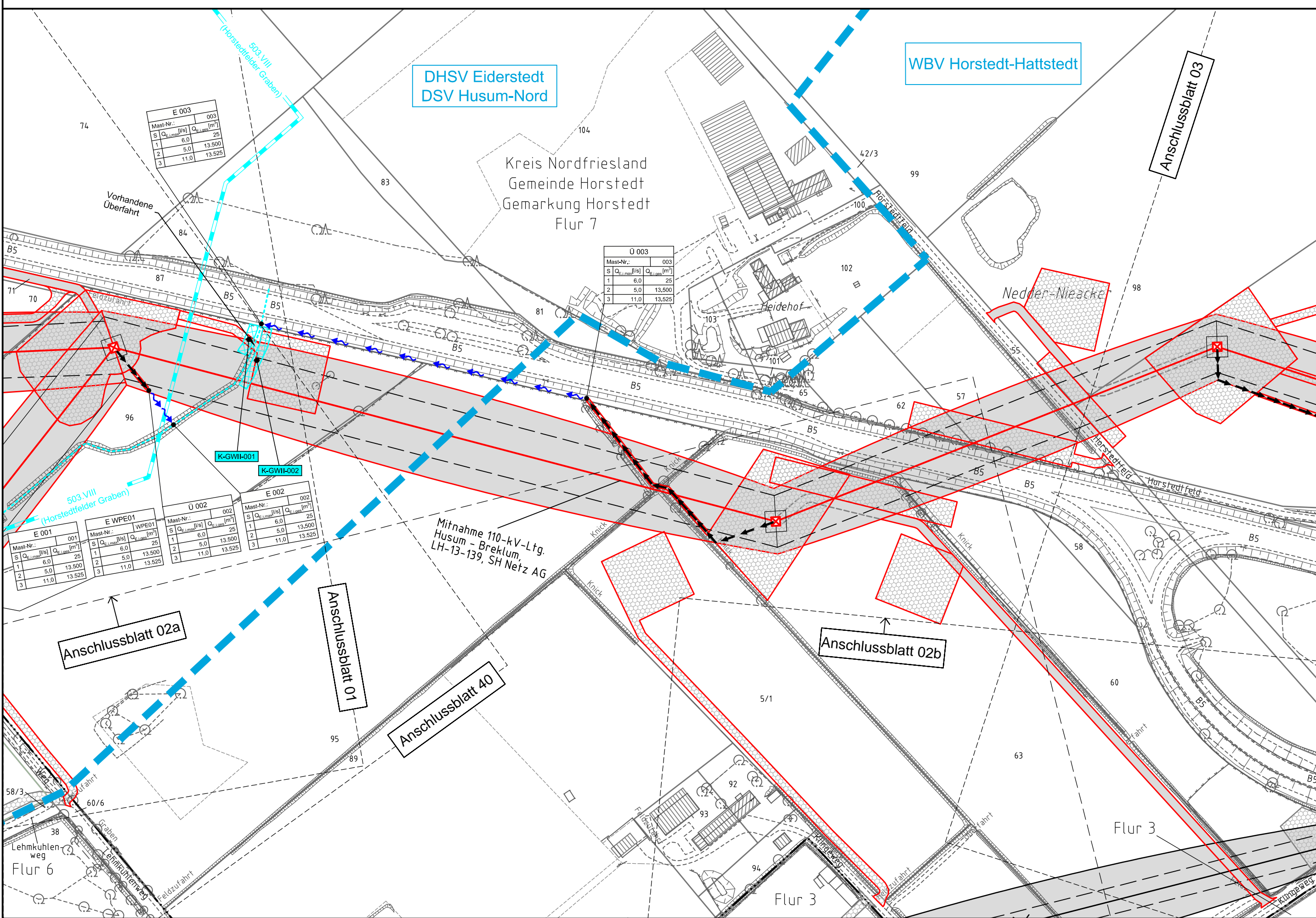
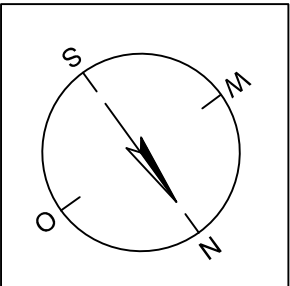


002  
WE/WAdiff100° 27.0

003  
WA140° 27.0

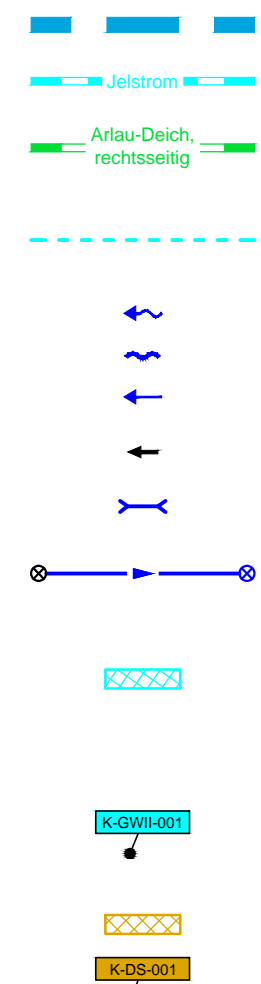
004  
WA140° 24.0



**Legende - Fortsetzung:**

**Entwässerung**

- Grenze Wasser- und Bodenverband
- Anlage Wasser- und Bodenverband, mit Bezeichnung, gemäß DAV, ohne Deiche
- Anlage Wasser- und Bodenverband, mit Bezeichnung, gemäß DAV, Deich
- Anlage Wasser- und Bodenverband, ohne Bezeichnung, mutmaßliche Trasse auf Basis örtlicher Erhebungen, abschnittsweise (nachrichtlich)
- Wasserlauf, offen, benutzt, Ableitung
- Wasserlauf, offen, benutzt, Versickerung
- Wasserlauf, verrohrt, benutzt, Ableitung
- Trasse von fliegenden Schlauchleitungen als Ableitung von Wasserhaltungsanlagen
- Durchlass oder Verrohrung, geplant
- Rohrleitung, geplant, mit Fließpfeil und Kontrollschacht (vorhanden / geplant)
- Gewässerrandstreifen gemäß WHG und LWG (Breite 5 m) bzw. Schutzstreifen gemäß Satzung eines Wasser- und Bodenverbandes (Breite gemäß Satzung)
- Laufende Nummer für Anlagen in oder an oberirdischen Gewässern gemäß WHG und LWG bzw. innerhalb von Gewässerrandstreifen gemäß WHG und LWG bzw. innerhalb von Schutzstreifen gemäß Satzung eines Wasser- und Bodenverbandes, mit Referenzpunkt
- Deichschutzstreifen gemäß LWG
- Laufende Nummer für Anlagen auf oder über Deichen gemäß LWG, mit Referenzpunkt
- Benutzungsumfang von Entwässerungseinrichtungen, landwirtschaftlichen Entwässerungssystemen oder oberirdischen Gewässern gemäß WHG



Bezeichnung Übergabe-/Einleitungsstelle  
Abflusszenarien

E 001			
Mast-Nr.	S	Q <sub>max</sub> [l/s]	Q <sub>min</sub> [l/s]
1	6.0	13.500	25
2	5.0	13.500	
3	11.0	13.525	

Bei Übergabestelle:  
Abschlagsmenge, maximal  
Bei Einleitungsstelle:  
Einleitungsmenge, maximal

Bei Übergabestelle:  
Abschlagsmenge, gesamt  
Bei Einleitungsstelle:  
Einleitungsmenge, gesamt

Die geografische Lage von Grundwasserentnahmestellen ist gleichzusetzen mit den Standorten von geplanten Wasserhaltungsanlagen, die wiederum gleichzusetzen sind mit den Standorten von geplanten Masten.  
Übersicht Blattsschnitte siehe Anlage 2 der PFU.

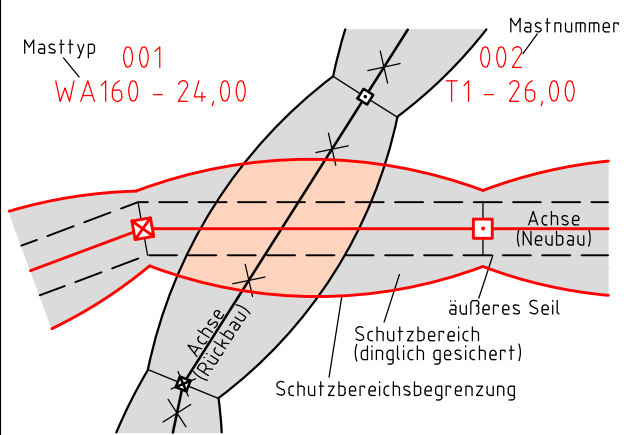


380-kV-Ltg. Husum Nord - Niebüll Ost  
LH-13-321

Lageplan  
Wasserwirtschaftliche Maßnahmen

Mast Nr. 002 - Mast Nr. 004

**Legende:**



- 86 Flurstücksnummer
- ⊠ Abspannmast
- ⊞ Tragmast

**Grenzen:**

- Kreis
- Stadt/Gem.
- Gemarkung
- Flur
- Flurstück
- Verfahren

**Rechtserwerb:**

- dauerhafte Flächeninanspruchnahme durch 380-kV-Ltg. "dingliche Sicherung"
- bauzeitliche Flächeninanspruchnahme durch Neubau 380-kV-Ltg.
- bestehende "dingliche Sicherung" durch 110-kV-Ltg. (entfällt)
- bauzeitliche Flächeninanspruchnahme durch Rückbau 110-kV-Ltg. bestehende "dingliche Sicherung" 110-kV-Ltg./dauerhafte Flächeninanspruchnahme durch Neubau
- bauzeitliche Flächeninanspruchnahme durch Provisoriumsportal 110-kV-Ltg.

Planfeststellungsunterlage

Aufgestellt 15.01.2016  
Bayreuth, TenneT TSO GmbH  
i.V. *BaB* i.A. *FA*

Lindemann + Ulrich Ingenieure GmbH & Co. KG  
Eltersrain-Doos-Strasse 22  
25554 Wilster  
Tel. 04823 / 922 48-0  
Fax: 04823 / 922 48-11

Maßstab 1:2000  
Einheit Meter

	Datum	Name
Bearb.	15.01.2016	Neumann
Gepr.	15.01.2016	Mayer
Norm	DIN EN 50341-3-4: 01/2011	
Fachbereich TL		

Zust.	Änderung	Datum	Name	Urspr.