

- Vegetation dichter als 350m am Leitersel
- Vegetation zwischen 350m und 500m am Leitersel
- Vegetation innerhalb des Schutzbereiches



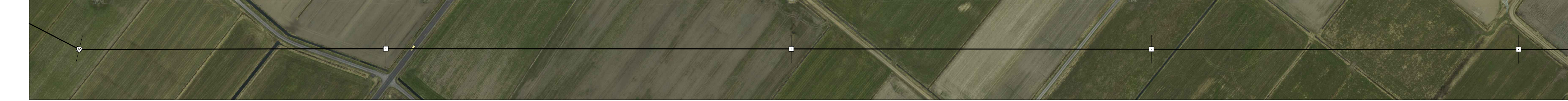
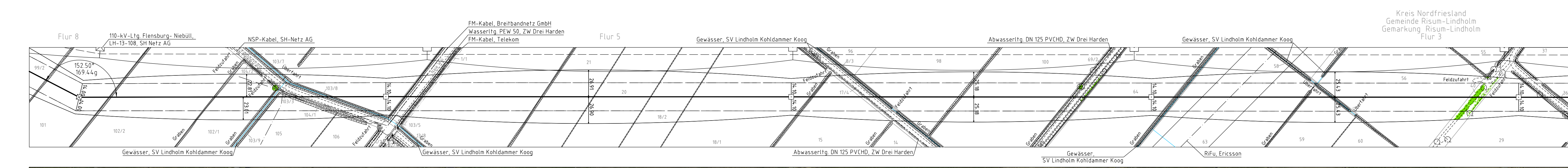
380-kV-Ltg. Husum Nord - Niebüll Ost  
LH-13-321

Längenprofil  
Neuplanung

Mast Nr. 094 - Mast Nr. 098

der Längen 1: 200  
der Höhen 1: 200

DIN VDE-Bestimmung	DN VDE 0219/ DIN EN 50341-3-4: 01/2011 (Einsätze 2, Windzone 4)
Masttyp	DA-4-DE-2013
Beseilung	2x4x 165-AL V172-ST1A, H25-44, 0m/m <sup>2</sup> (180-kV)
Leitersel	2x2x 165-AL V172-ST1A, H25-44, 0m/m <sup>2</sup> (170-kV)
Erdsel	2x1 DPGW D588-485MF 122-AL V161-A20A, H25-59, 0m/m <sup>2</sup>
Luftkabel/sonstige Belegung	
Kettlängen	DA-4-50m (177m) (180-kV) VS-4-56m (180m) (180-kV)
Seitliche Überhöhung	DA-4-12m (177m) (170-kV) DA-2-50m (180m) (170-kV)
	18,00 m rechts oder links oder aufgenommen



Planfeststellungsunterlagen	
Aufgestellt	15.01.2016
Gezeichnet	Tennet TSO GmbH
Geprüft	JA
Maßstab	1: 2000/200
Einheit	Meter
Rechts	DN 125
Objekt	DN 125
Gepr.	01.01.2016
Stand	DN 125
Projektor	DN 125
Zeichner	DN 125
Gepr.	DN 125
Stand	DN 125
Projektor	DN 125
Zeichner	DN 125
Gepr.	DN 125
Stand	DN 125
Projektor	DN 125
Zeichner	DN 125