



380-kV-Leitung Husum Nord - Niebüll Ost

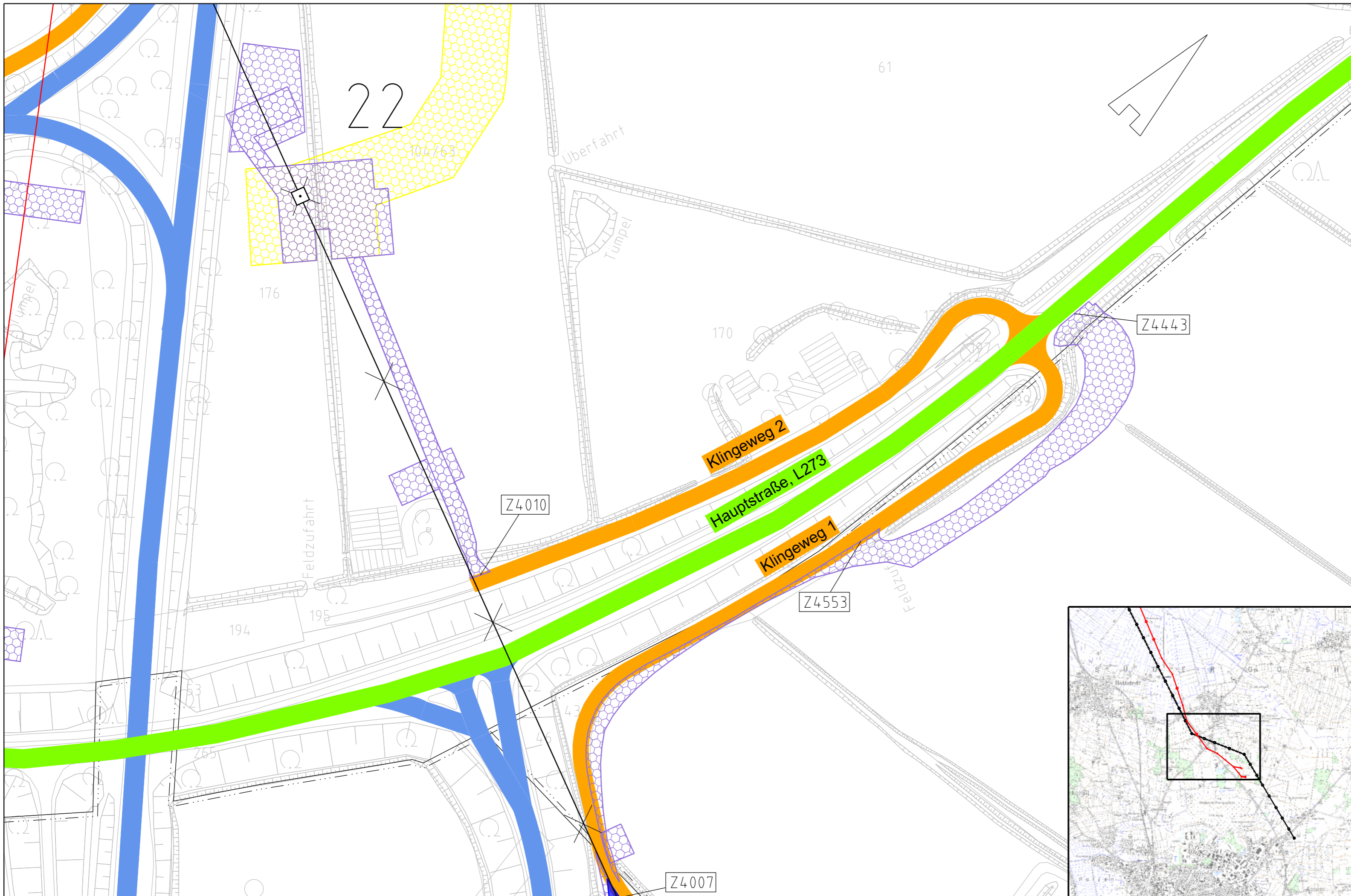
LH-13-321

Wegenutzungsplan

Sondernutzung

Deckblatt

Lfd. Nr. **W10**



Legende:

- Nachrichtl. Planung
- Bundesstraßen
- Landesstraßen
- Kreisstraßen
- genutzte Gemeindestraßen
- genutzte Wirtschaftswege
- Achse (Neubau)
- Achse (Rückbau)
- Abspannmast
- Tragmast
- Mastnummer - vorhanden 110kV
- Mastnummer - Neubau 380kV
- Fläche Provisorium
- Zufahrtsnummer (BW Nr. Anlage 7.1 zu entnehmen)
- Flurstücksnummer

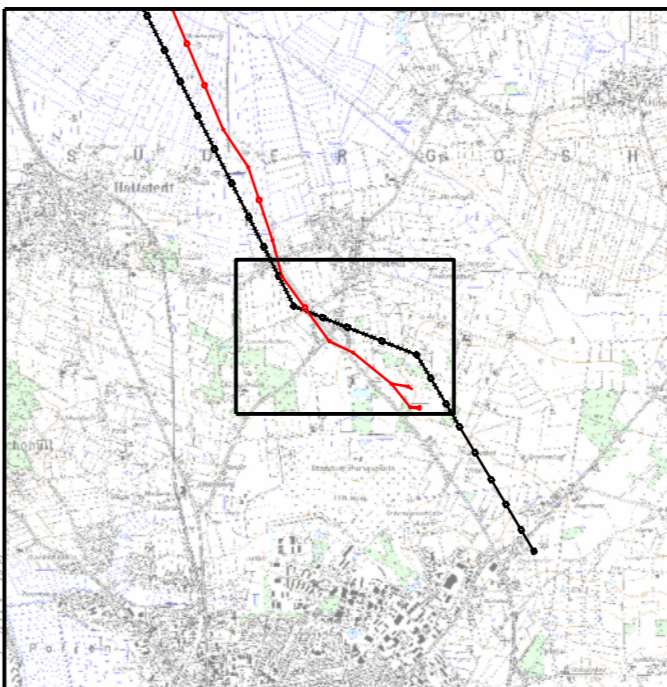
Rechtserwerb:

- dauerhafte Flächeninanspruchnahme durch 380-kV-Ltg., "dingliche Sicherung"
- bauzeitliche Flächeninanspruchnahme für Neubau 380-kV-Ltg., Rückbau 110-kV-Ltg. und Provisoriumsfläche

Grenzen:

- Stadt/Gem.
- Gemarkung
- Flur
- Flurstück
- Verfahrensgrenze

Zur Planfertigung verwendete TK 25: @ GeoBasis-DE / BKG (2010)



Planfeststellungsunterlage

Aufgestellt:	Bayreuth, TenneT TSO GmbH	10.02.2017
i.V.		
	Bröhörner	Feuerstein
Maßstab:	1:1.000	Einheit: Meter
	Datum	Name
Bearb.	10.02.17	Jatzlau
Gepr.	10.02.17	Bahlo
Norm		
Fachbereich		
Zust.	Änderung	Datum
		Name
		Urspr.: