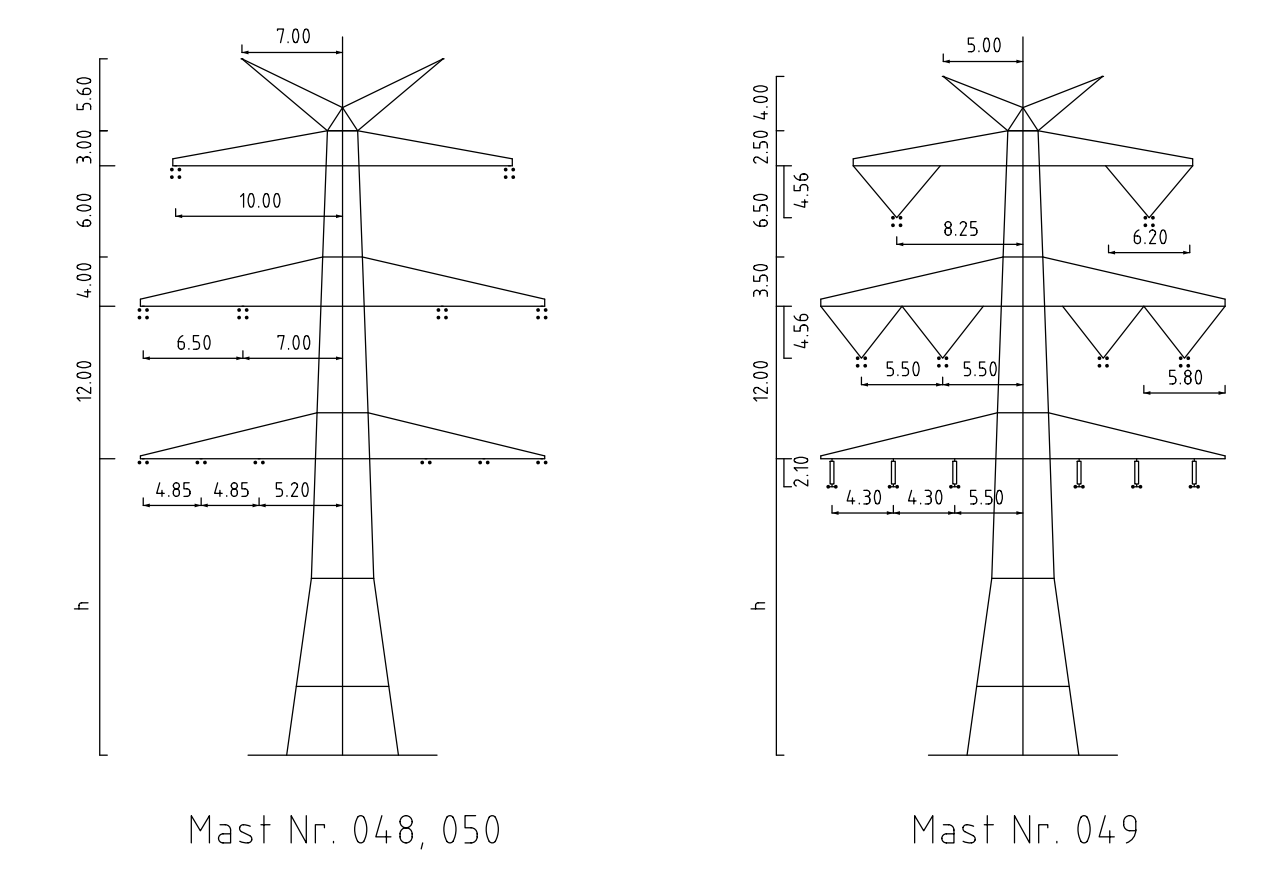
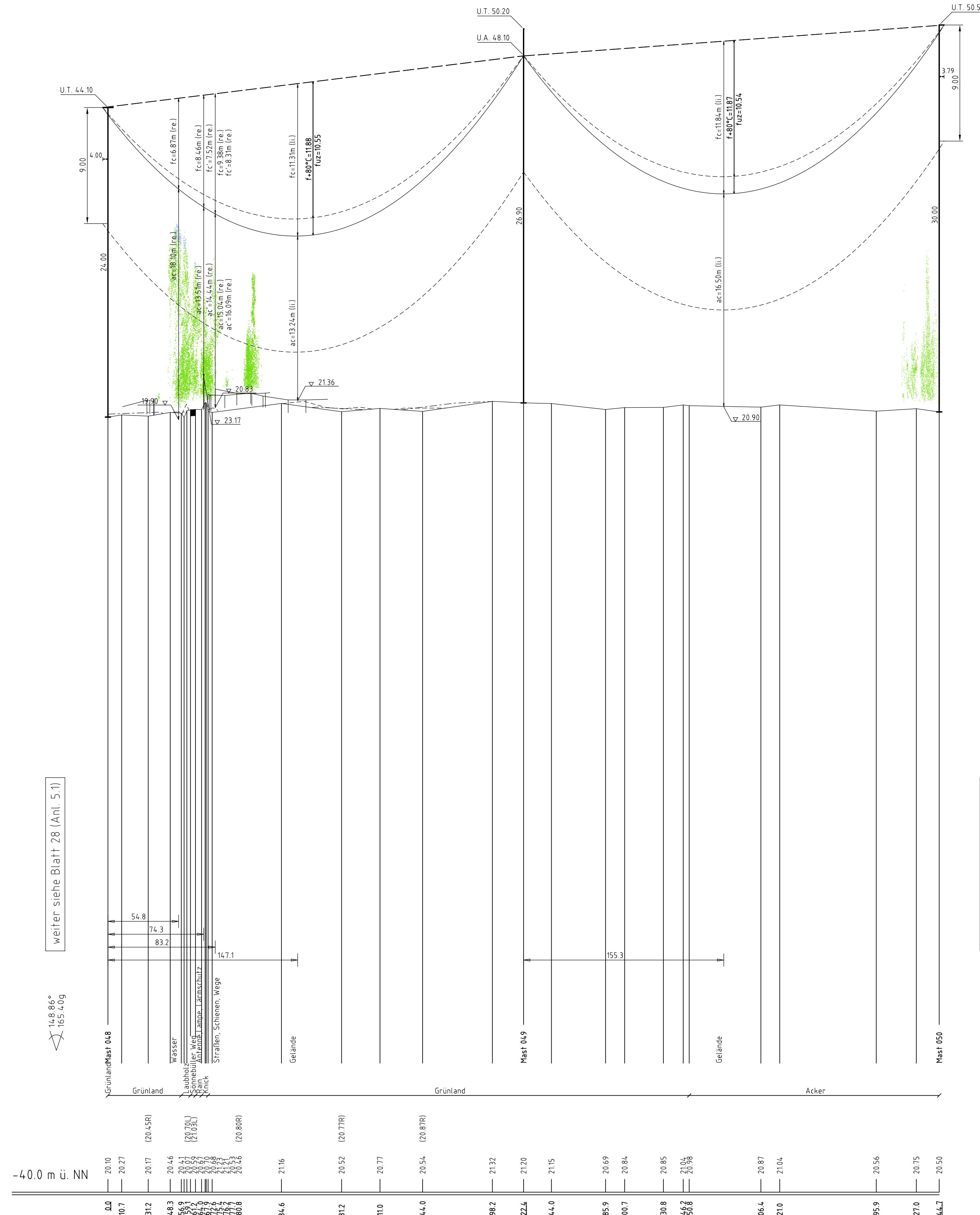
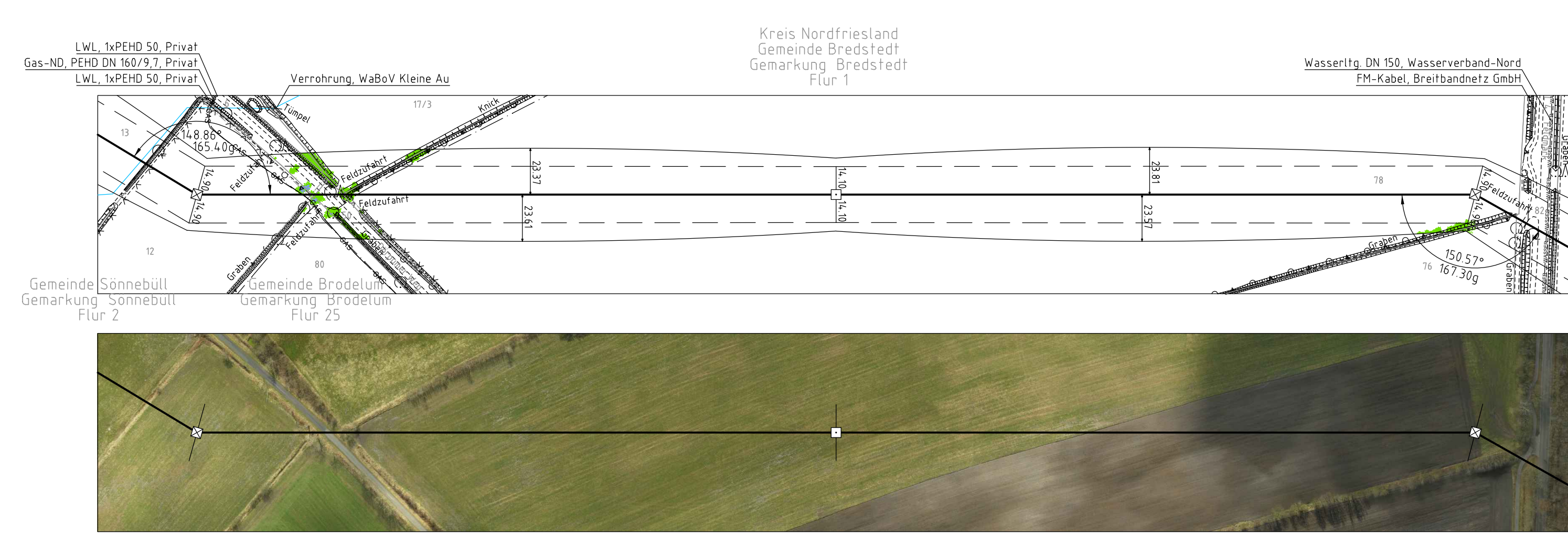


ES/LWL mit Vogelschutzmarken

ES/LWL mit Vogelschutzmarken



- Vegetation dichter als 350m am Leitersell
- Vegetation zwischen 350m und 500m zum Leitersell
- Vegetation innerhalb des Schutzbereiches



Anlage 5.1
Blatt 29 / 70

Tennet
Taking power further

380-kV-Ltg. Husum Nord - Niebüll Ost
LH-13-321

Längenprofil
Neuplanung

Mast Nr. 048 - Mast Nr. 050

Maßstab der Längen 1: 2000
der Höhen 1: 200

DIN VDE-Bestimmung	: DIN VDE 0210/ DN EN 50341-3-4: 01/2011 (Einzone 2, Windzone 4)
Masttyp	: DA-4-DE-2013
Besetzung	: 2x3+4 565-AL1/72-ST1a; M25+46.0N/mm ² (380-kV)
Leitersell	: 2x2+2 565-AL1/72-ST1a; M25+46.0N/mm ² (110-kV)
Erdsell	: 2x1 OPGW OS8B 485MF 122-AL3/61-A20A; M25+59.0N/mm ²
Lufthabel/sonstige Belegung	: DA+6.50m (1778N) (380-kV) VQ+4.56m (1875N) (380-kV)
Kettenslänge	: DA+3.70m (1177N) (110-kV) DH+2.10m (588N) (110-kV)
Seitliche Überhöhung	: 16.00 m rechts ----- oder links ----- aufgenommen

Planfeststellungsunterlage	
Aufgestellt Bayreuth, Tennet TSO GmbH	15.01.2016
LV Definieren	IA Freigeben
	Maßstab 1: 2000/200
Imp GmbH Im Hof 18 59623 Arnsberg-Obertrapp	Einheit Meter
	Datum Name
	Bearb. 15.01.2016 Eckhoff
	Gepr. 15.01.2016 Klath
	Norm. DIN EN 50341-3-4: 01/2011
	Fachbereich TL
Zust.	Änderung Datum Name Urspr.

Kartengrundlage: GeoBasis-DE/Landex-DE/Landex-DE/Verdichtungsnetz