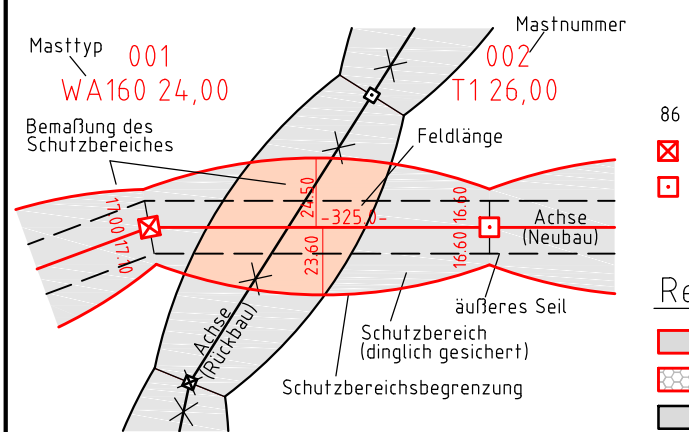


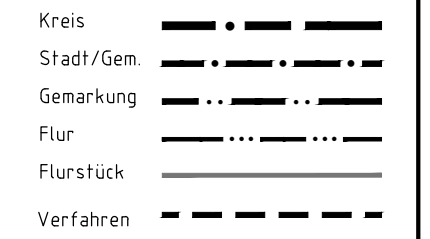


380-kV-Ltg. Heide West - Husum Nord
LH-13-320
Lageplan
Wasserwirtschaftliche Maßnahmen
Mast Nr. 084 - Mast Nr. 087

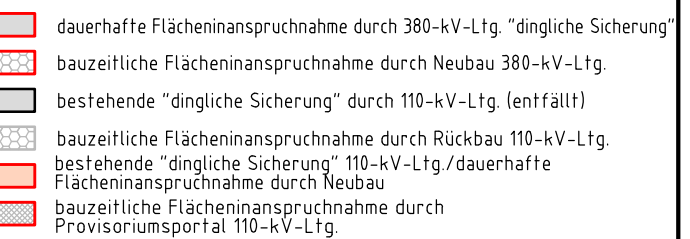
Legende:



Grenzen:



Rechtserwerb:



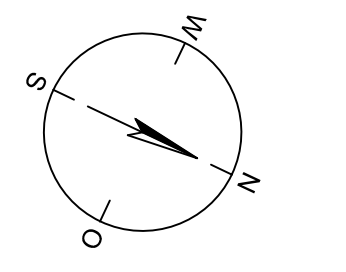
Planfeststellungsunterlage

Aufgestellt: 30.09.2014
Bayreuth, TenneT TSO GmbH

i.V. *[Signature]* i.A. Dr. *[Signature]*
Lindemann Ingenieurgesellschaft mbH
Erfurter-Dees-Str. 22
25556 Wister
Tel. 04823 / 922 49-0
Fax 04823 / 922 49-11

Masttab	1:2000	Einheit	Meter
Bearb.	26.09.2014	Datum	Danger
Gepr.	26.09.2014	Datum	Schmidt
Norm	DIN EN 50341-3-4: 01/2011	Datum	
Fachbereich	TL	Name	

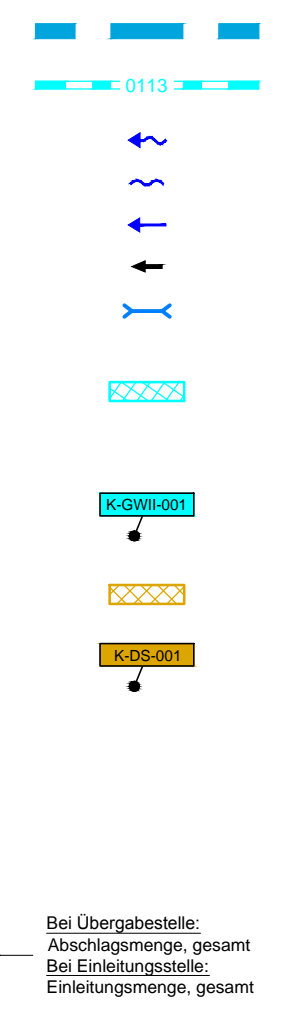
Zust.	Änderung	Datum	Name	Urspr.



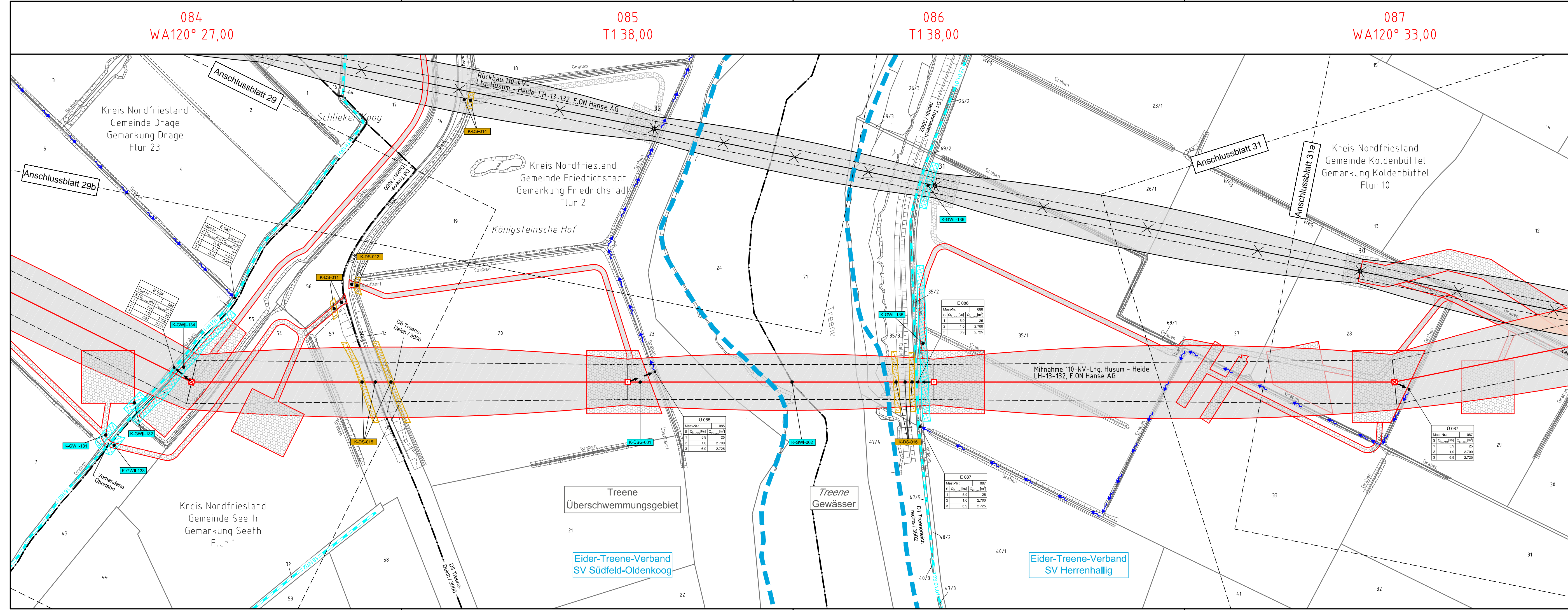
Legende - Fortsetzung:

Entwässerung

- Grenze Wasser- und Bodenverband
- Anlage Wasser- und Bodenverband, mit Bezeichnung
- Wasserlauf, offen, benutzt
- Wasserlauf, offen, benutzt, Versickerung
- Wasserlauf, verrohrt, benutzt
- Schlauchleitung, fliegend (Wasserhaltungsanlage)
- Durchlass oder Verrohrung, geplant
- Gewässerrandstreifen gemäß WHG und LWG (Breite 5 m) bzw. Schutzstreifen gemäß Satzung Wasser- und Bodenverband (Breite gemäß Satzung WBV)
- Laufende Nummer für Anlagen in, an, über und unter oberirdischen Gewässern gemäß WHG und LWG bzw. in und über Überschwemmungsgebieten gemäß WHG und LWG mit Referenzpunkt
- Deichschutzstreifen gemäß LWG
- Laufende Nummer für Anlagen auf und über Deichen gemäß LWG bzw. in und über dem Deichvorland gemäß LWG mit Referenzpunkt
- Benutzungsumfang Entwässerungsanlagen, Entwässerungseinrichtungen und oberirdische Gewässer gemäß WHG



Die geografische Lage von Grundwasserentnahmestellen ist gleichzusetzen mit den Standorten von geplanten Wasserhaltungsanlagen, die wiederum gleichzusetzen sind mit den Standorten von geplanten Masten.



084
WA120° 27,00

085
T1 38,00

086
T1 38,00

087
WA120° 33,00

Kreis Nordfriesland
Gemeinde Drage
Gemarkung Drage
Flur 23

Kreis Nordfriesland
Gemeinde Friedrichstadt
Gemarkung Friedrichstadt
Flur 2

Kreis Nordfriesland
Gemeinde Koldenbüttel
Gemarkung Koldenbüttel
Flur 10

Kreis Nordfriesland
Gemeinde Seeth
Gemarkung Seeth
Flur 1

Treene
Überschwemmungsgebiet

Treene
Gewässer

Eider-Treene-Verband
SV Südfeld-Oldenkoog

Eider-Treene-Verband
SV Herrenhallig

Mitnahme 110-kV-Ltg. Husum - Heide
LH-13-132, E.ON Hanse AG

E 084

Maßstab	Maßstab	Maßstab
1	5,8	25
2	1,0	2.700
3	6,9	2.725

U 085

Maßstab	Maßstab	Maßstab
1	5,8	25
2	1,0	2.700
3	6,9	2.725

E 086

Maßstab	Maßstab	Maßstab
1	5,8	25
2	1,0	2.700
3	6,9	2.725

U 087

Maßstab	Maßstab	Maßstab
1	5,8	25
2	1,0	2.700
3	6,9	2.725

E 087

Maßstab	Maßstab	Maßstab
1	5,8	25
2	1,0	2.700
3	6,9	2.725