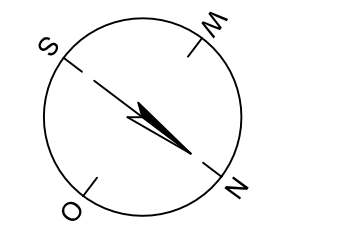
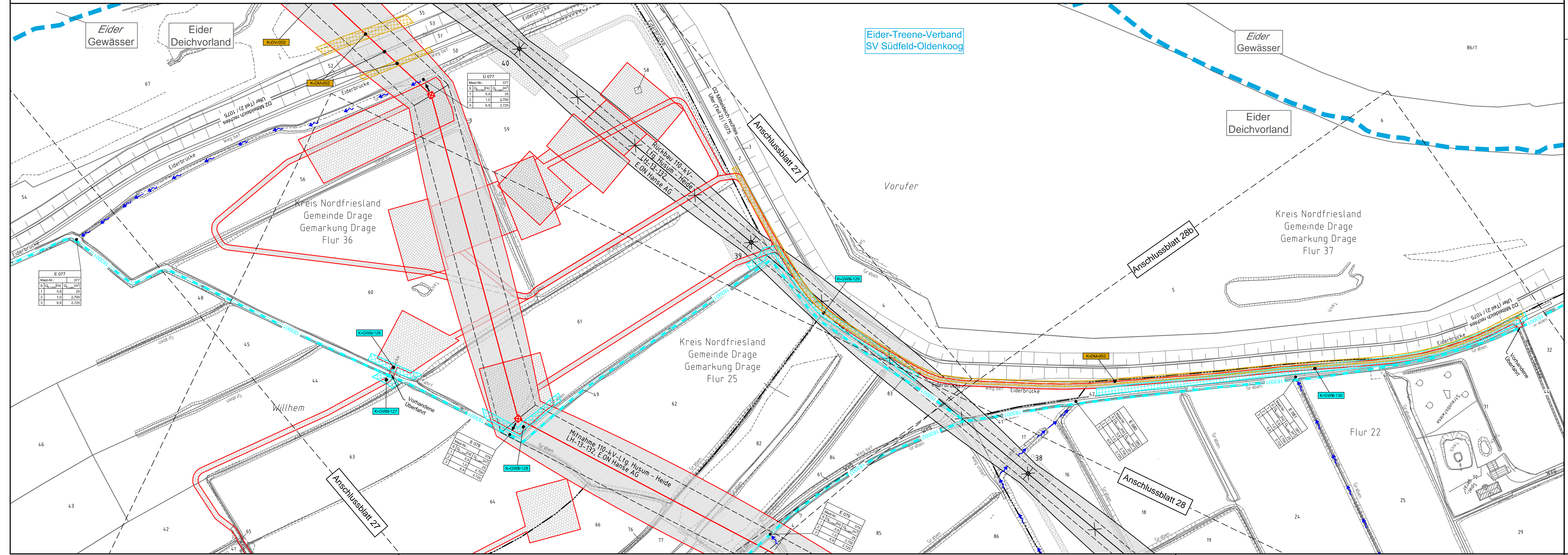


077 WA140° 60,00
078 WA120° 36,00



Legende - Fortsetzung:

- Entwässerung**
- Grenze Wasser- und Bodenverband
 - Anlage Wasser- und Bodenverband, mit Bezeichnung
 - Wasserlauf, offen, benutzt
 - Wasserlauf, offen, benutzt, Versickerung
 - Wasserlauf, verrohrt, benutzt
 - Schlauchleitung, fliegend (Wasserhaltungsanlage)
 - Durchlass oder Verrohrung, geplant
 - Gewässerrandstreifen gemäß WHG und LWG (Breite 5 m) bzw. Schutzstreifen gemäß Satzung Wasser- und Bodenverband (Breite gemäß Satzung WBV)
 - Laufende Nummer für Anlagen in, an, über und unter oberirdischen Gewässern gemäß WHG und LWG bzw. in und über Überschwemmungsgebieten gemäß WHG und LWG mit Referenzpunkt
 - Deichschutzstreifen gemäß LWG
 - Laufende Nummer für Anlagen auf und über Deichen gemäß LWG bzw. in und über dem Deichvorland gemäß LWG mit Referenzpunkt
 - Benutzungsumfang Entwässerungsanlagen, Entwässerungseinrichtungen und oberirdische Gewässer gemäß WHG
- Bezeichnung Übergab-/Einleitungsstelle**
- | Bezeichnung | Übergab-/Einleitungsstelle |
|------------------------|----------------------------|
| Bei Übergabestelle: | Abschlagsmenge, maximal |
| Bei Einleitungsstelle: | Einleitungsstärke, maximal |
- Bei Übergabestelle:** Abschlagsmenge, gesamt
Bei Einleitungsstelle: Einleitungsstärke, gesamt

380-kV-Ltg. Heide West - Husum Nord
LH-13-320
Lageplan
Wasserwirtschaftliche Maßnahmen
Mast Nr. 077 - Mast Nr. 078

Legende:

Masttyp	Mastnummer
001	002
WA160 24,00	T1 26,00

Grenzen:

- Kreis
- Stadt/Gem.
- Gemarkung
- Flur
- Flurstück
- Verfahren

Rechtserwerb:

- dauerhafte Flächeninanspruchnahme durch 380-kV-Ltg. "dingliche Sicherung"
- bauzeitliche Flächeninanspruchnahme durch Neubau 380-kV-Ltg.
- bestehende "dingliche Sicherung" durch 110-kV-Ltg. (entfällt)
- bauzeitliche Flächeninanspruchnahme durch Rückbau 110-kV-Ltg.
- bestehende "dingliche Sicherung" 110-kV-Ltg./dauerhafte Flächeninanspruchnahme durch Neubau
- bauzeitliche Flächeninanspruchnahme durch Provisoriumsportal 110-kV-Ltg.

Planfeststellungsunterlage

Aufgestellt: 30.09.2014
Bayreuth, TenneT TSO GmbH
i.V. *[Signature]*

Lindemann Ingenieurgesellschaft mbH Esterlin-Dees-Str. 22 25556 Wuster Tel. 04823 / 922 49-0 Fax 04823 / 922 49-11	Mastab 1: 2000	Einheit Meter
--	-------------------	------------------

Datum	Name
Bearb. 26.09.2014	Danger
Gepr. 26.09.2014	Schmidt
Norm	DIN EN 50341-3-4: 01/2011
Fachbereich	TL

Zust. Änderung Datum Name Urspr.: