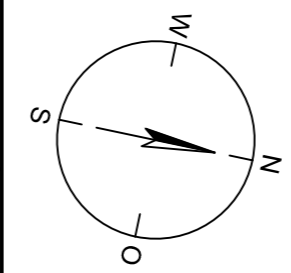
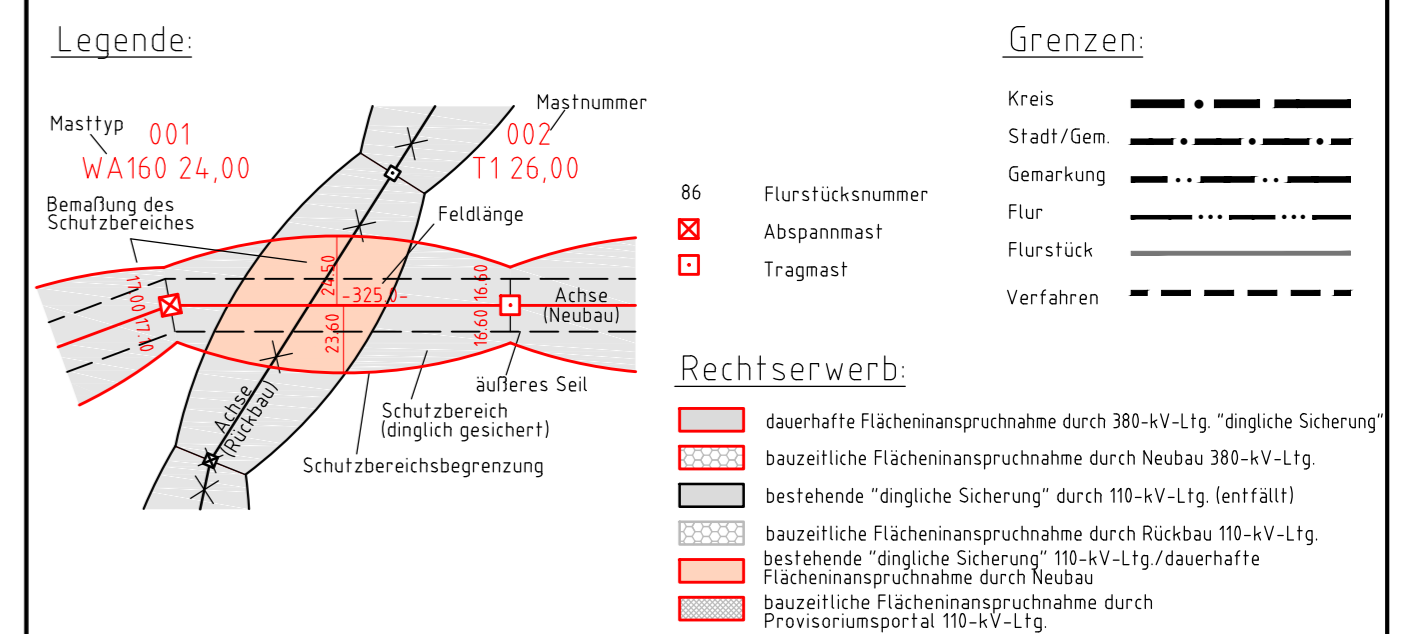




380-kV-Ltg. Heide West - Husum Nord  
LH-13-320  
Lageplan  
Wasserwirtschaftliche Maßnahmen  
Mast Nr. 069 - Mast Nr. 071

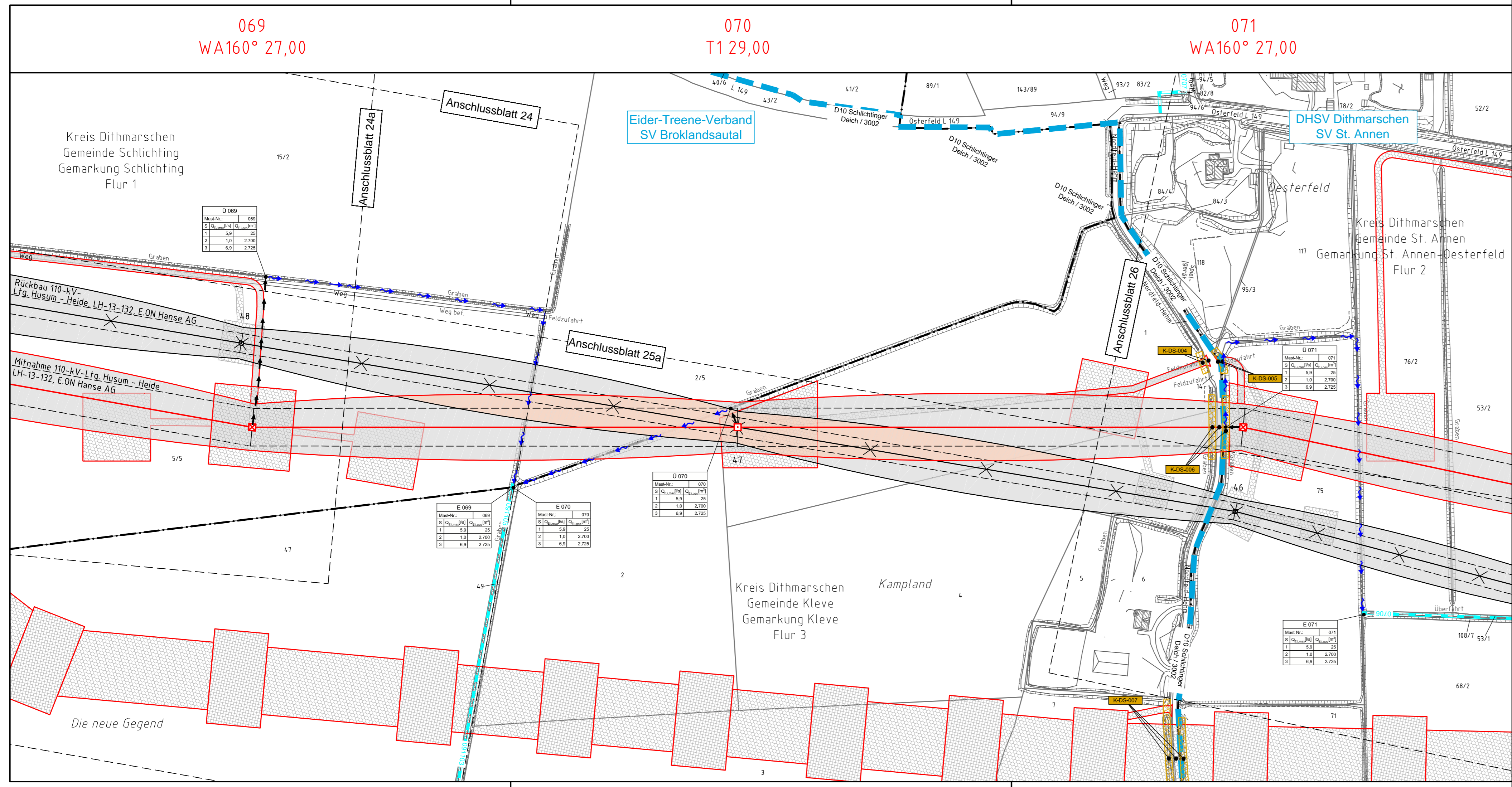


**Legende - Fortsetzung:**

**Entwässerung**

- Grenze Wasser- und Bodenverband
  - Anlage Wasser- und Bodenverband, mit Bezeichnung
  - Wasserlauf, offen, benutzt
  - Wasserlauf, offen, benutzt, Versickerung
  - Wasserlauf, verrohrt, benutzt
  - Schlauchleitung, fliegend (Wasserhaltungsanlage)
  - Durchlass oder Verrohrung, geplant
  - Gewässerstrandstreifen gemäß WHG und LWG (Breite 5 m) bzw. Schutzstreifen gemäß Satzung Wasser- und Bodenverband (Breite gemäß Satzung WBV)
  - Laufende Nummer für Anlagen in, an, über und unter oberirdischen Gewässern gemäß WHG und LWG bzw. in und über Überschwemmungsgebieten gemäß WHG und LWG mit Referenzpunkt
  - Deichschutzstreifen gemäß LWG
  - Laufende Nummer für Anlagen auf und über Deichen gemäß LWG bzw. in und über dem Deichvorland gemäß LWG mit Referenzpunkt
  - Benutzungsumfang Entwässerungsanlagen, Entwässerungseinrichtungen und oberirdische Gewässer gemäß WHG
- Bezeichnung Übergabe-/Einleitungsstelle**
- Abflusszenarien**
- Bei Übergabestelle:  
Abschlagsmenge, maximal
- Bei Einleitungsstelle:  
Einleitungsstelle, maximal
- Bei Übergabestelle:  
Abschlagsmenge, gesamt
- Bei Einleitungsstelle:  
Einleitungsstelle, gesamt

Die geografische Lage von Grundwasserentnahmestellen ist gleichzusetzen mit den Standorten von geplanten Wasserhaltungsanlagen, die wiederum gleichzusetzen sind mit den Standorten von geplanten Masten.



**Planfeststellungsunterlage**

Aufgestellt 30.09.2014  
Bayreuth, Tennet TSO GmbH  
i.V. *[Signature]* i.A. Dr. *[Signature]*

Lindemann Ingenieurgesellschaft mbH Eberhard-Doss-Straße 22 25554 Wilster Tel. 04823 / 922 49-0 Fax 04823 / 922 49-11	Maßstab 1:2000	Einheit Meter
---	-------------------	------------------

Datum	Name
Bearb. 26.09.2014	Danger
Gepr. 26.09.2014	Schmidt
Norm	DIN EN 50341-3-4: 01/2011
Fachbereich	TL

Zust.	Änderung	Datum	Name	Urspr.