

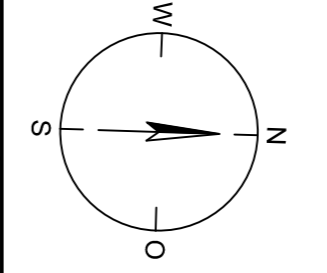
067
T1 29,00

068
T1 29,00

069
WA160° 27,00



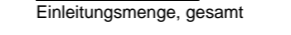
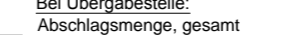
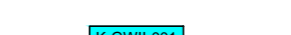
380-kV-Ltg. Heide West - Husum Nord LH-13-320 Lageplan Wasserwirtschaftliche Maßnahmen Mast Nr. 067 - Mast Nr. 069



Legende - Fortsetzung:

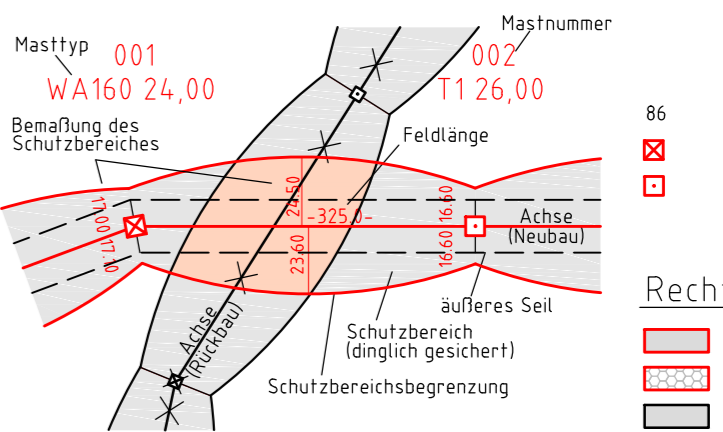
Entwässerung

- Grenze Wasser- und Bodenverband
- Anlage Wasser- und Bodenverband, mit Bezeichnung
- Wasserlauf, offen, benutzt
- Wasserlauf, offen, benutzt, Versickerung
- Wasserlauf, verrohrt, benutzt
- Schlauchleitung, fliegend (Wasserhaltungsanlage)
- Durchlass oder Verrohrung, geplant
- Gewässerrandstreifen gemäß WHG und LWG (Breite 5 m) bzw. Schutzstreifen gemäß Satzung Wasser- und Bodenverband (Breite gemäß Satzung WBV)
- Laufende Nummer für Anlagen in, an, über und unter oberirdischen Gewässern gemäß WHG und LWG bzw. in und über Überschwemmungsgebieten gemäß WHG und LWG mit Referenzpunkt
- Deichschutzstreifen gemäß LWG
- Laufende Nummer für Anlagen auf und über Deichen gemäß LWG bzw. in und über dem Deichvorland gemäß LWG mit Referenzpunkt
- Benutzungsumfang Entwässerungsanlagen, Entwässerungseinrichtungen und oberirdische Gewässer gemäß WHG



Die geografische Lage von Grundwasserentnahmestellen ist gleichzusetzen mit den Standorten von geplanten Wasserhaltungsanlagen, die wiederum gleichzusetzen sind mit den Standorten von geplanten Masten.

Legende:



Grenzen:

- Kreis
- Stadt/Gem.
- Gemarkung
- Flur
- Flurstück
- Verfahren

Rechtserwerb:

- dauerhafte Flächeninanspruchnahme durch 380-kV-Ltg. "dingliche Sicherung"
- baurechtliche Flächeninanspruchnahme durch Neubau 380-kV-Ltg.
- bestehende "dingliche Sicherung" durch 110-kV-Ltg. (entfällt)
- baurechtliche Flächeninanspruchnahme durch Rückbau 110-kV-Ltg.
- bestehende "dingliche Sicherung" 110-kV-Ltg./dauerhafte Flächeninanspruchnahme durch Neubau
- baurechtliche Flächeninanspruchnahme durch Provisoriumsportal 110-kV-Ltg.

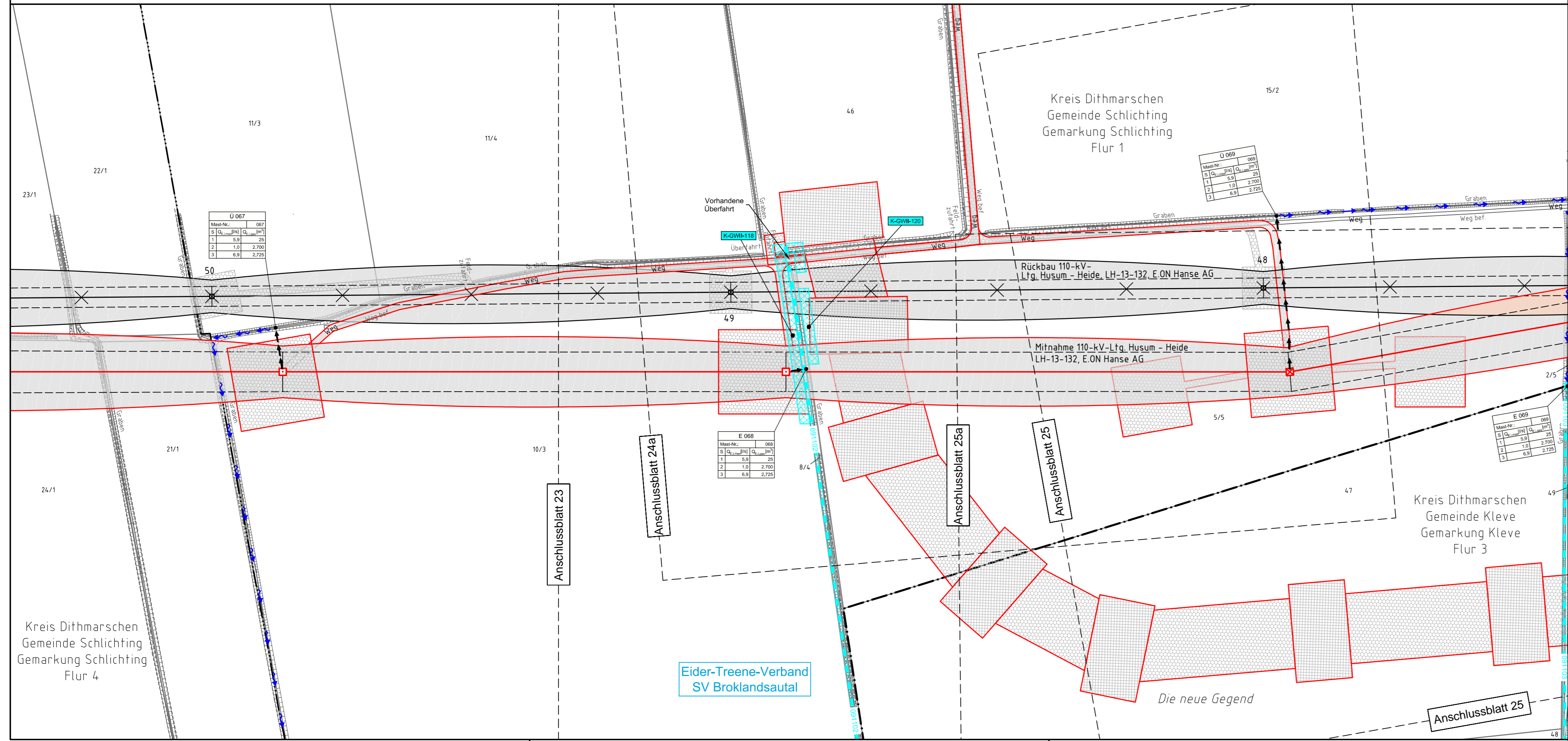
Planfeststellungsunterlage

Aufgestellt 30.09.2014
Bayreuth, TenneT TSO GmbH
i.V. *[Signature]* i.A. Dr. *[Signature]*

Lindemann Ingenieurgesellschaft mbH
Eberhard-Doss-Straße 22
25554 Wichter
Tel. 04823 / 922 49-0
Fax 04823 / 922 49-11

Datum	Name
Bearb. 26.09.2014	Danger
Gepr. 26.09.2014	Schmidt
Norm	DIN EN 50341-3-4: 01/2011
Fachbereich TL	

Zust.	Änderung	Datum	Name	Urspr.



Mast-Nr.	067
S	5,9
1	1,0
2	2,700
3	6,9

Mast-Nr.	068
S	5,9
1	1,0
2	2,700
3	6,9

Mast-Nr.	069
S	5,9
1	1,0
2	2,700
3	6,9

Mast-Nr.	069
S	5,9
1	1,0
2	2,700
3	6,9

Bezeichnung	Übergabe-/Einleitungsstelle	Abflussszenarien
Bei Übergabestelle:	Abschlagsmenge, maximal	Bei Einleitungsstelle:
Bei Einleitungsstelle:	Einleitungsstelle, maximal	Bei Einleitungsstelle:
		Einleitungsstelle, maximal

Bezeichnung	Übergabe-/Einleitungsstelle	Abflussszenarien
Bei Übergabestelle:	Abschlagsmenge, maximal	Bei Einleitungsstelle:
Bei Einleitungsstelle:	Einleitungsstelle, maximal	Bei Einleitungsstelle:
		Einleitungsstelle, maximal

Kreis Dithmarschen
Gemarkung Schlichting
Flur 4

Kreis Dithmarschen
Gemarkung Schlichting
Flur 1

Kreis Dithmarschen
Gemarkung Kleve
Flur 3

Eider-Treene-Verband
SV Broklandsautal

Die neue Gegend

Anschlussblatt 23

Anschlussblatt 24a

Anschlussblatt 25a

Anschlussblatt 25

Anschlussblatt 25