



380-kV-Ltg. Heide West - Husum Nord
LH-13-320
Lageplan
Wasserwirtschaftliche Maßnahmen
Mast Nr. 047 - Mast Nr. 050

Legende:

Masttyp 001 WA160 24,00 **Mastnummer** 002 T1 26,00

Grenzen:

- Kreis: ————
- Stadt/Gem.: - - - - -
- Gemarkung: ······
- Flur: —·—·—·
- Flurstück: ————
- Verfahren: - - - - -

Rechtserwerb:

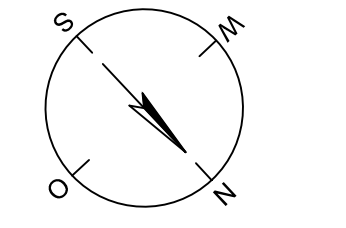
- dauerhafte Flächeninanspruchnahme durch 380-kV-Ltg. "dingliche Sicherung"
- bauzeitliche Flächeninanspruchnahme durch Neubau 380-kV-Ltg.
- bestehende "dingliche Sicherung" durch 110-kV-Ltg. (entfällt)
- bauzeitliche Flächeninanspruchnahme durch Rückbau 110-kV-Ltg.
- bestehende "dingliche Sicherung" 110-kV-Ltg./dauerhafte
- bauzeitliche Flächeninanspruchnahme durch Provisorsportal 110-kV-Ltg.

Legende (Fortsetzung):

- Grenze Wasser- und Bodenverband: ————
- Anlage Wasser- und Bodenverband, mit Bezeichnung: ————
- Wasserlauf, offen, benutzt: ~~~~~~
- Wasserlauf, offen, benutzt, Versickerung: ~~~~~~
- Wasserlauf, verrohrt, benutzt: ————
- Schlauchleitung, fliegend (Wasserhaltungsanlage): ————
- Durchlass oder Verrohrung, geplant: ————
- Gewässerrandstreifen gemäß WHG und LWG (Breite 5 m) bzw. Schutzstreifen gemäß Satzung Wasser- und Bodenverband (Breite gemäß Satzung WBV): [Symbol]
- Laufende Nummer für Anlagen in, an, über und unter oberirdischen Gewässern gemäß WHG und LWG bzw. in und über Überschwemmungsgebieten gemäß WHG und LWG mit Referenzpunkt: [Symbol]
- Deichschutzstreifen gemäß LWG: [Symbol]
- Laufende Nummer für Anlagen auf und über Deichen gemäß LWG bzw. in und über dem Deichvorland gemäß LWG mit Referenzpunkt: [Symbol]
- Benutzungsumfang Entwässerungsanlagen, Entwässerungseinrichtungen und oberirdische Gewässer gemäß WHG: [Symbol]

Planfeststellungsunterlage

Aufgestellt	30.09.2014			
Bayreuth, TenneT TSO GmbH				
i.V. <i>[Signature]</i>	i.A. Dr. <i>[Signature]</i>			
Lindemann Ingenieurgesellschaft mbH Erfurt/In-Dees-Str. 22 25556 Wöster Tel. 04293 / 922 49-0 Fax 04293 / 922 49-11	Mafstab 1:2000 Einheit Meter			
Zust.	Änderung	Datum	Name	Urspr.
		26.09.2014	Danger	
		26.09.2014	Schmidt	
		DIN EN 50341-3-4: 01/2011		



Legende - Fortsetzung:

Entwässerung

E 048

Mast-Nr.	Q [l/s]	Q _{max} [l/s]	Q _{min} [l/s]
1	5,9	25	
2	5,0	13,500	
3	10,9	13,525	

E 049

Mast-Nr.	Q [l/s]	Q _{max} [l/s]	Q _{min} [l/s]
1	5,9	25	
2	5,0	13,500	
3	10,9	13,525	

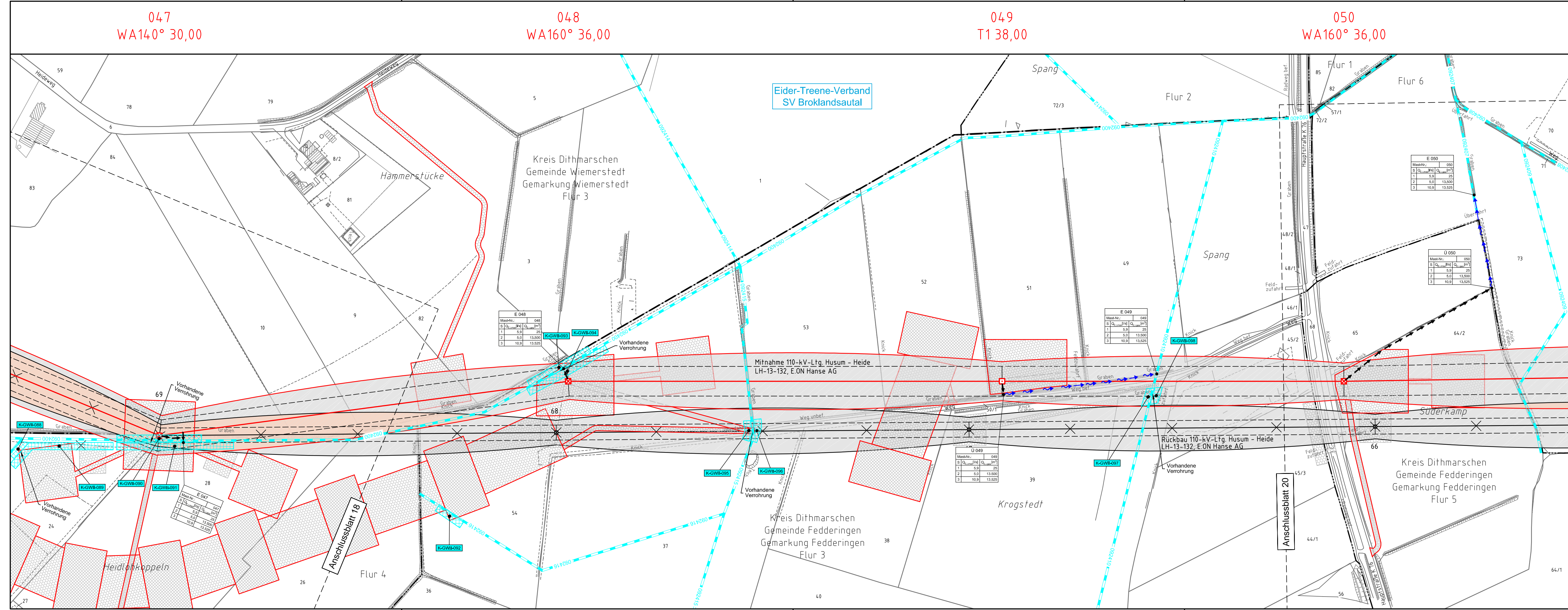
E 050

Mast-Nr.	Q [l/s]	Q _{max} [l/s]	Q _{min} [l/s]
1	5,9	25	
2	5,0	13,500	
3	10,9	13,525	

E 001

Mast-Nr.	Q [l/s]	Q _{max} [l/s]	Q _{min} [l/s]
1	5,9	25	
2	1,0	2,700	
3	6,8	2,725	

Bei Übergabestelle:
Abschlagsmenge, gesamt
Bei Einleitungsstelle:
Einleitungsmenge, gesamt



047
WA140° 30,00

048
WA160° 36,00

049
T1 38,00

050
WA160° 36,00

Anschlussblatt 18

Anschlussblatt 20