



380-kV-Ltg. Heide West - Husum Nord
LH-13-320
Lageplan
Wasserwirtschaftliche Maßnahmen
Mast Nr. 045 - Mast Nr. 047

Legende:

Masttyp 001 WA160 24,00 Mastnummer 002 T1 26,00

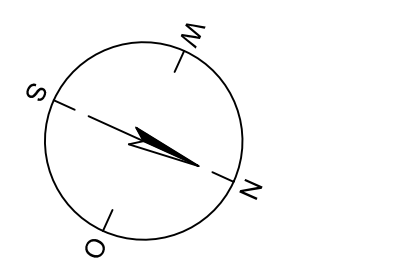
Bemäufung des Schutzbereiches

Grenzen:

- Kreis
- Stadt/Gem
- Gemarkung
- Flur
- Flurstück
- Verfahren

Rechtserwerb:

- dauerhafte Flächeninanspruchnahme durch 380-kV-Ltg. "dingliche Sicherung"
- bauteilliche Flächeninanspruchnahme durch Neubau 380-kV-Ltg.
- bestehende "dingliche Sicherung" durch 110-kV-Ltg. (entfällt)
- bauteilliche Flächeninanspruchnahme durch Rückbau 110-kV-Ltg.
- bestehende "dingliche Sicherung" 110-kV-Ltg./dauerhafte Flächeninanspruchnahme durch Neubau
- bauteilliche Flächeninanspruchnahme durch Provisoriumsportal 110-kV-Ltg.

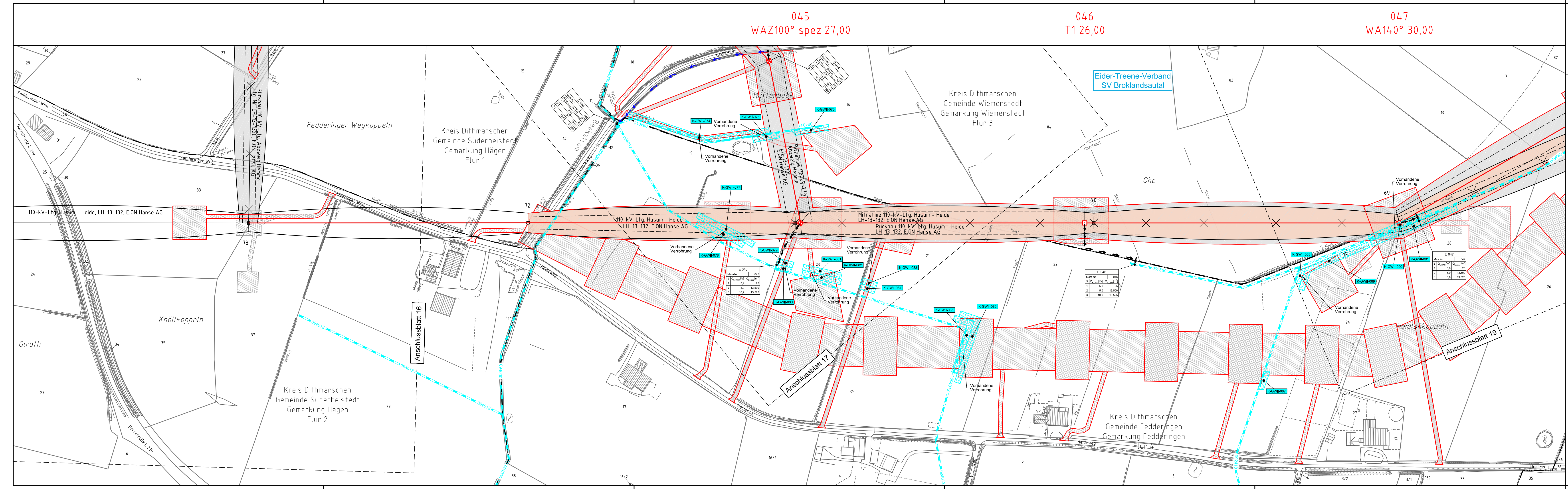


Legende - Fortsetzung:

Entwässerung

- Grenze Wasser- und Bodenverband
 - Anlage Wasser- und Bodenverband, mit Bezeichnung
 - Wasserlauf, offen, benutzt
 - Wasserlauf, offen, benutzt, Versickerung
 - Wasserlauf, verrohrt, benutzt
 - Schlauchleitung, fliegend (Wasserhaltungsanlage)
 - Durchlass oder Verrohrung, geplant
 - Gewässerrandstreifen gemäß WHG und LWG (Breite 5 m) bzw. Schutzstreifen gemäß Satzung Wasser- und Bodenverband (Breite gemäß Satzung WBV)
 - Laufende Nummer für Anlagen in, an, über und unter oberirdischen Gewässern gemäß WHG und LWG bzw. in und über Überschwemmungsgebieten gemäß WHG und LWG mit Referenzpunkt
 - Deichschutzstreifen gemäß LWG
 - Laufende Nummer für Anlagen auf und über Deichen gemäß LWG bzw. in und über dem Deichvorland gemäß LWG mit Referenzpunkt
 - Benutzungsumfang Entwässerungsanlagen, Entwässerungseinrichtungen und oberirdische Gewässer gemäß WHG
- Bezeichnung Übergabe-/ Einleitungsstelle
- Auflaufsanordnungen
- Bei Übergabestelle: Abschlagsmenge, maximal
- Bei Einleitungsstelle: Einleitungsmenge, maximal
- Bei Übergabestelle: Abschlagsmenge, gesamt
- Bei Einleitungsstelle: Einleitungsmenge, gesamt

Die geografische Lage von Grundwasserentnahmestellen ist gleichzusetzen mit den Standorten von geplanten Wasserhaltungsanlagen, die wiederum gleichzusetzen sind mit den Standorten von geplanten Masten.



Planfeststellungsunterlage

Aufgestellt: 30.09.2014
Bayreuth, Tennet TSO GmbH

i.V. *[Signature]* i.A. Dr. *[Signature]*

Lindemann Ingenieurbüro	Maßstab	Einheit
25554 Wörner	1 : 2000	Meter

Datum	Name
26.09.2014	Danger
26.09.2014	Schmidt
Norm	DIN EN 50341-3-4: 01/2011
Fachbereich	TL

Zust. Änderung Datum Name Urspr.:

Kartengrundlage © GeoBasis-DE/VerGeo SH (www.LVermGeoStichteswig-holstein.de)