



380-kV-Ltg. Heide West - Husum Nord
LH-13-320
Lageplan
Wasserwirtschaftliche Maßnahmen
Mast Nr. 041 - Mast Nr. 045

Legende:

Masttyp 001 WA160 24,00 Mastnummer 002 T1 26,00

Bemaßung des Schutzbereiches

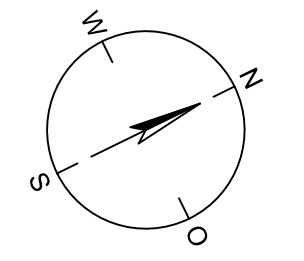
86 Flurstücksnummer
X Abspannmast
□ Tragmast

Grenzen:
Kreis
Stadt/Gem.
Gemarkung
Flur
Flurstück
Verfahren

Rechtserwerb:
daueraufre Flächeinanspruchnahme durch 380-kV-Ltg. "dingliche Sicherung"
bauzeitliche Flächeinanspruchnahme durch Neubau 380-kV-Ltg.
bestehende "dingliche Sicherung" durch 110-kV-Ltg. (entfällt)
bauzeitliche Flächeinanspruchnahme durch Rückbau 110-kV-Ltg./dauerhafte bestehende "dingliche Sicherung" 110-kV-Ltg./dauerhafte
Flächeinanspruchnahme durch Neubau
bauzeitliche Flächeinanspruchnahme durch Provisoriumsportal 110-kV-Ltg.

Planfeststellungsunterlage

Aufgestellt	30.09.2014
Bayreuth, TenneT TSO GmbH	
i.V. <i>Dr. B. B. B.</i>	
Lindemann Ingenieurgesellschaft mbH Erfurtstr.-Dees-Str. 22 25554 Wuster	Maßstab 1:2000
Tel. 0423 / 922 49-0 Fax 0423 / 922 49-11	Einheit Meter
	Datum
	Name
Bearb. 26.09.2014	Danger
Gepr. 26.09.2014	Schmidt
Norm DIN EN 50341-3-4: 01/2011	
Fachbereich TL	
Zust. Änderung Datum Name Urspr.:	



Legende - Fortsetzung:

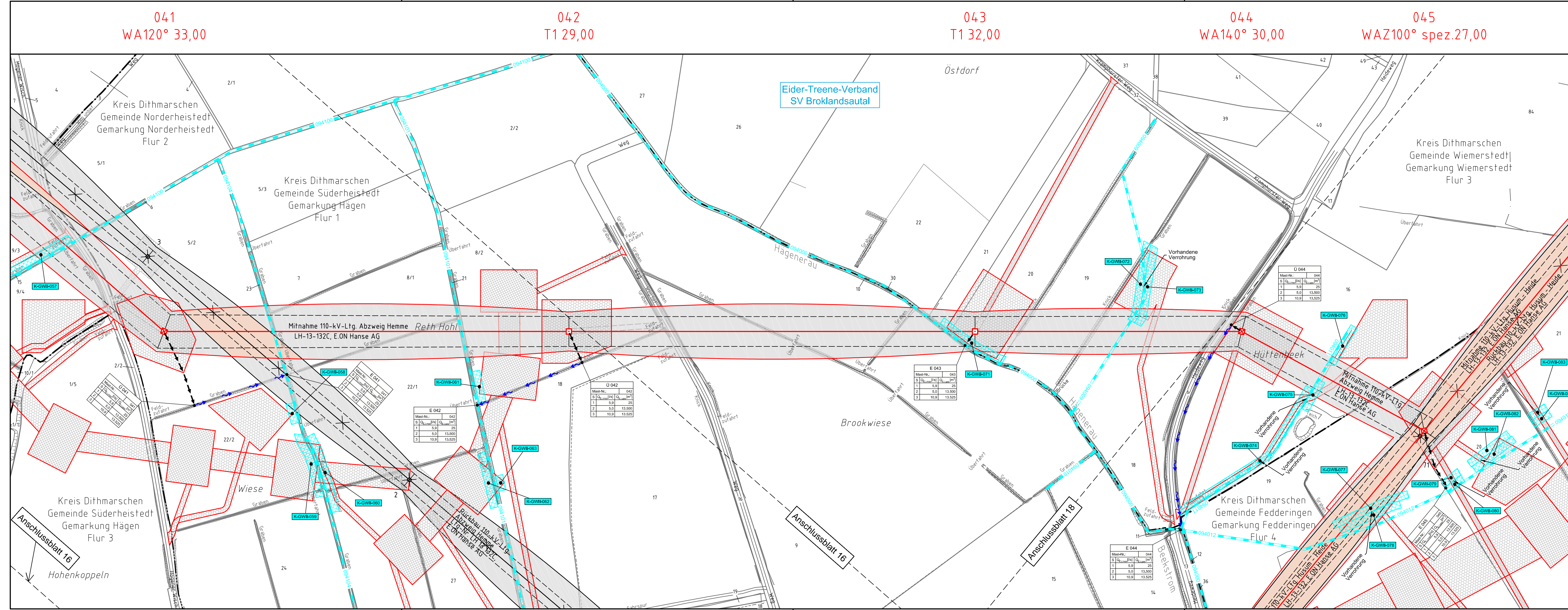
Entwässerung

Grenze Wasser- und Bodenverband
Anlage Wasser- und Bodenverband, mit Bezeichnung
Wasserlauf, offen, benutzt
Wasserlauf, offen, benutzt, Versickerung
Wasserlauf, verrohrt, benutzt
Schlauchleitung, fliegend (Wasserhaltungsanlage)
Durchlass oder Verrohrung, geplant
Gewässerrandstreifen gemäß WHG und LWG (Breite 5 m) bzw. Schutzstreifen gemäß Satzung Wasser- und Bodenverband (Breite gemäß Satzung WBV)
Laufende Nummer für Anlagen in, an, über und unter oberirdischen Gewässern gemäß WHG und LWG bzw. in und über Überschwemmungsgebieten gemäß WHG und LWG mit Referenzpunkt
Deichschutzstreifen gemäß LWG
Laufende Nummer für Anlagen auf und über Deichen gemäß LWG bzw. in und über dem Deichvorland gemäß LWG mit Referenzpunkt
Benutzungsumfang Entwässerungsanlagen, Entwässerungseinrichtungen und oberirdische Gewässer gemäß WHG

Bezeichnung Übergab-/Einleitungsstelle
Abflussenszenarien
Bei Übergabestelle: Abschlagsmenge, maximal
Bei Einleitungsstelle: Einleitungsmenge, maximal

Bei Übergabestelle: Abschlagsmenge, gesamt
Bei Einleitungsstelle: Einleitungsmenge, gesamt

Die geografische Lage von Grundwasserentnahmestellen ist gleichzusetzen mit den Standorten von geplanten Wasserhaltungsanlagen, die wiederum gleichzusetzen sind mit den Standorten von geplanten Masten.



041
WA120° 33,00

042
T1 29,00

043
T1 32,00

044
WA140° 30,00

045
WAZ100° spez.27,00

Eider-Treene-Verband
SV Broklandsautal

Anschlussblatt 16

Anschlussblatt 18

Anschlussblatt 16

E 044			
Mast-Nr.	U	Q	Q _{max}
1	5,9	25	13.500
2	5,9	13.500	13.525
3	10,9	13.525	

E 042			
Mast-Nr.	U	Q	Q _{max}
1	5,9	25	13.500
2	5,9	13.500	13.525
3	10,9	13.525	

E 043			
Mast-Nr.	U	Q	Q _{max}
1	5,9	25	13.500
2	5,9	13.500	13.525
3	10,9	13.525	