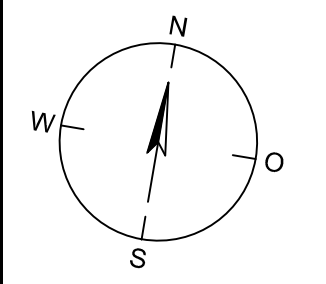
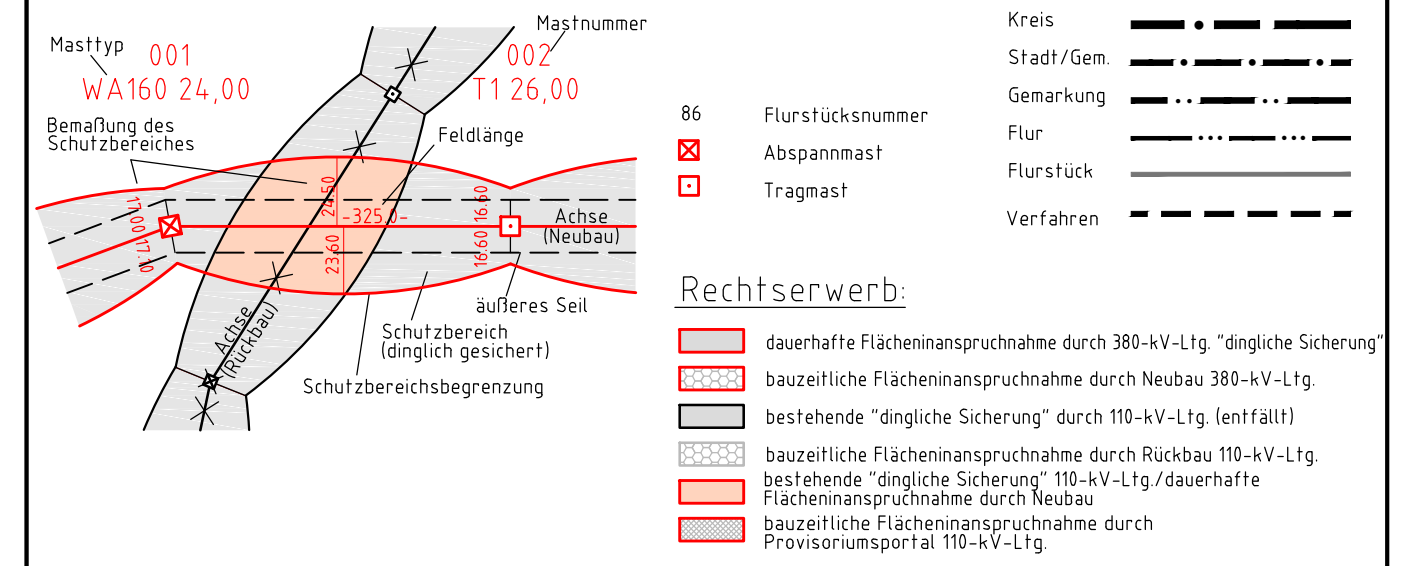




380-kV-Ltg. Heide West - Husum Nord
LH-13-320
Lageplan
Wasserwirtschaftliche Maßnahmen
Mast Nr. 037 - Mast Nr. 039

Legende:

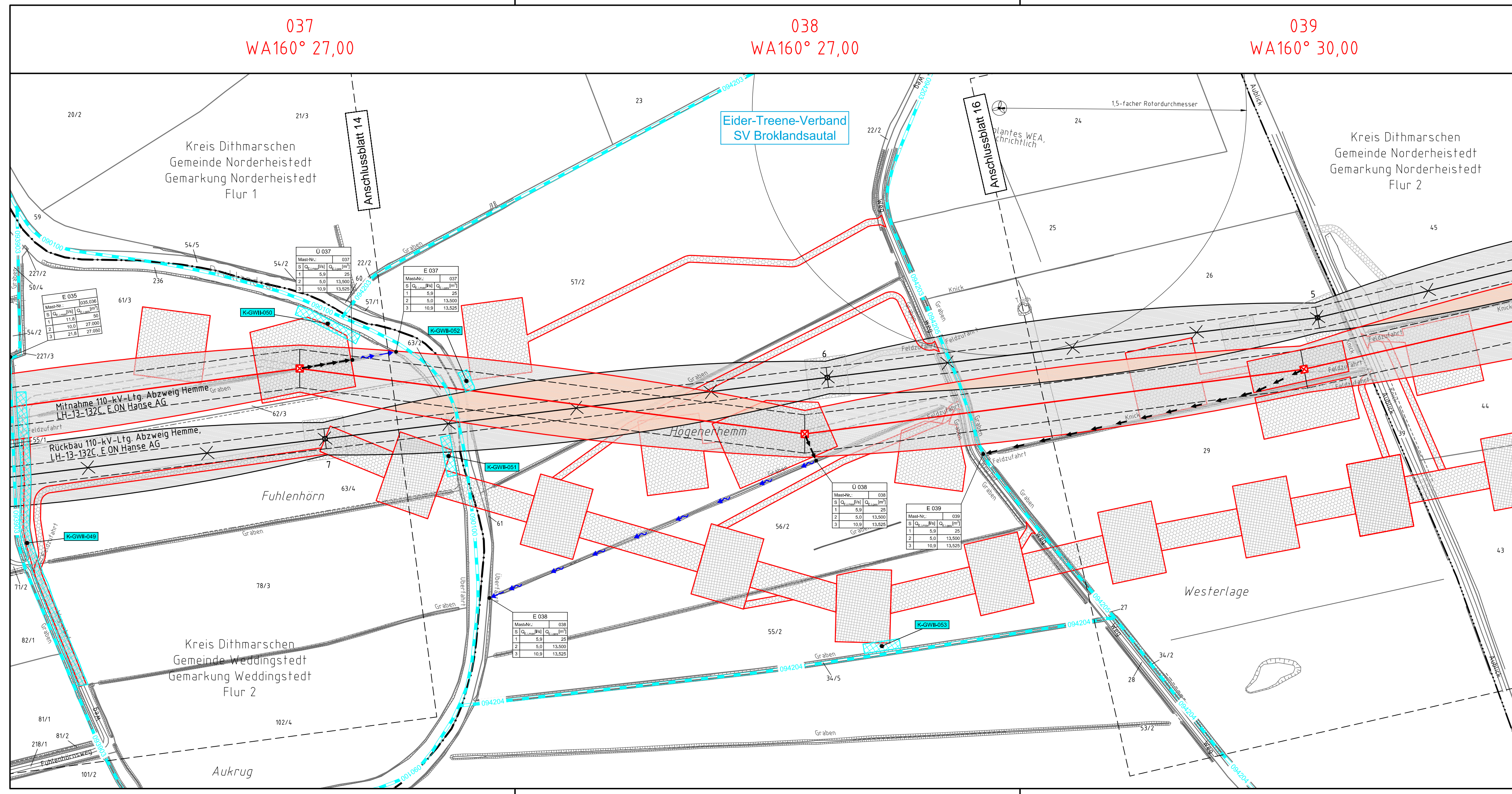


Legende - Fortsetzung:

Entwässerung

- Grenze Wasser- und Bodenverband
 - Anlage Wasser- und Bodenverband, mit Bezeichnung
 - Wasserlauf, offen, benutzt
 - Wasserlauf, offen, benutzt, Versickerung
 - Wasserlauf, verrohrt, benutzt
 - Schlauchleitung, fliegend (Wasserhaltungsanlage)
 - Durchlass oder Verrohrung, geplant
 - Gewässerrandstreifen gemäß WHG und LWG (Breite 5 m) bzw. Schutzstreifen gemäß Satzung Wasser- und Bodenverband (Breite gemäß Satzung WBV)
 - Laufende Nummer für Anlagen in, an, über und unter oberirdischen Gewässern gemäß WHG und LWG bzw. in und über Überschwemmungsgebieten gemäß WHG und LWG mit Referenzpunkt
 - Deichschutzstreifen gemäß LWG
 - Laufende Nummer für Anlagen auf und über Deichen gemäß LWG bzw. in und über dem Deichvorland gemäß LWG mit Referenzpunkt
 - Benutzungsumfang Entwässerungsanlagen, Entwässerungseinrichtungen und oberirdische Gewässer gemäß WHG
- Bezeichnung Übergabe-/Einleitungsstelle
Abflusszenarien
Bei Übergabestelle:
Abschlagsmenge, maximal
Bei Einleitungsstelle:
Einleitungsstelle, maximal
- Bei Übergabestelle:
Abschlagsmenge, gesamt
Bei Einleitungsstelle:
Einleitungsstelle, gesamt

Die geografische Lage von Grundwasserentnahmestellen ist gleichzusetzen mit den Standorten von geplanten Wasserhaltungsanlagen, die wiederum gleichzusetzen sind mit den Standorten von geplanten Masten.



Planfeststellungsunterlage

Aufgestellt 30.09.2014
Bayreuth, Tennet TSO GmbH
i.V. *[Signature]* i.A. Dr. *[Signature]*

Lindemann Ingenieurgesellschaft mbH Elektronen-Dees-Straße 22 25554 Wulfer Tel. 04823 / 922 49-0 Fax 04823 / 922 49-11	Maßstab 1:2000	Einheit Meter
--	-------------------	------------------

Datum	Name
Bearb. 26.09.2014	Danger
Gepr. 26.09.2014	Schmidt
Norm	DIN EN 50341-3-4: 01/2011
Fachbereich TL	

Zust.	Änderung	Datum	Name	Urspr.