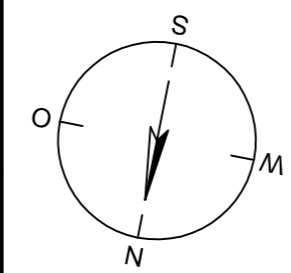
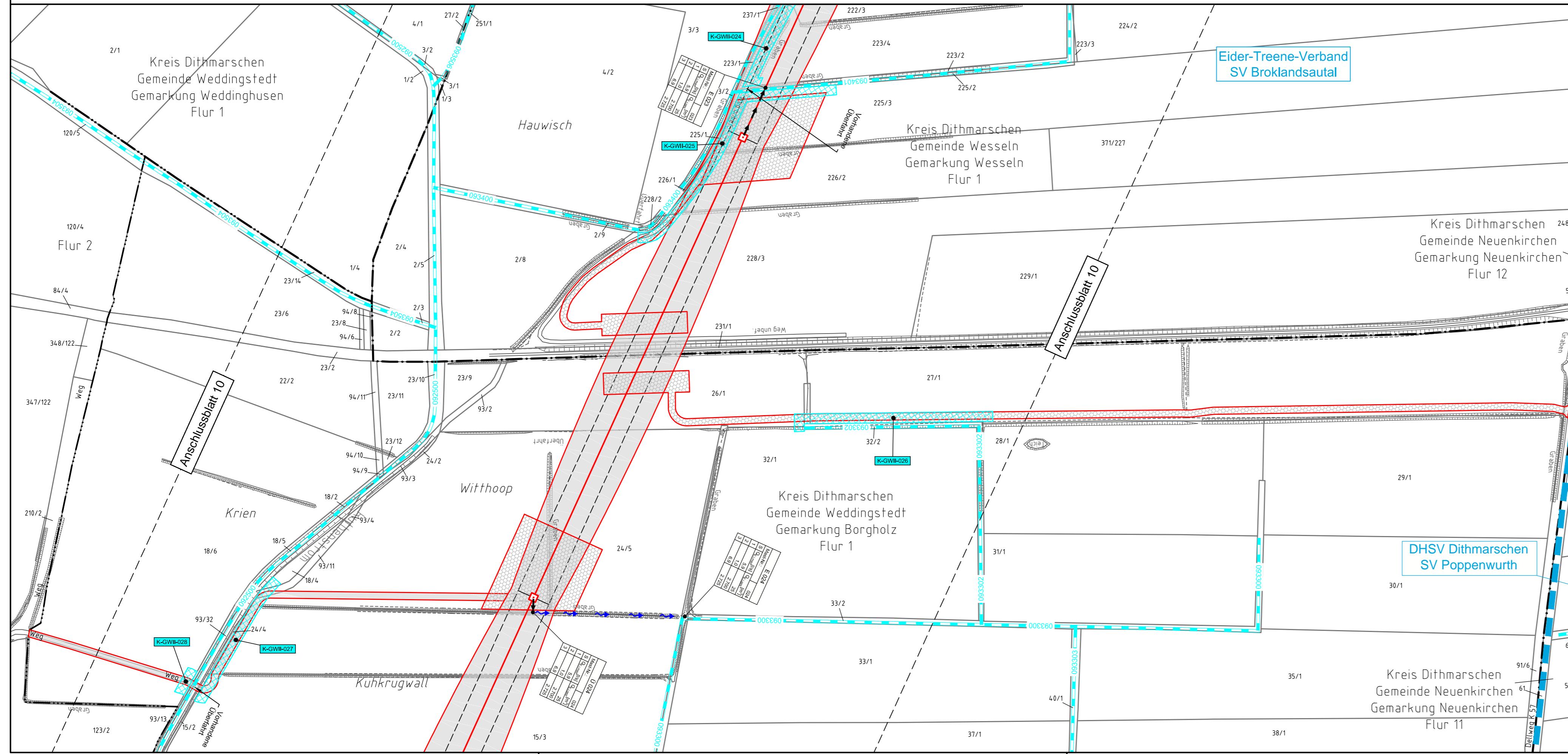


024  
T2 41,00

023  
T1 35,00

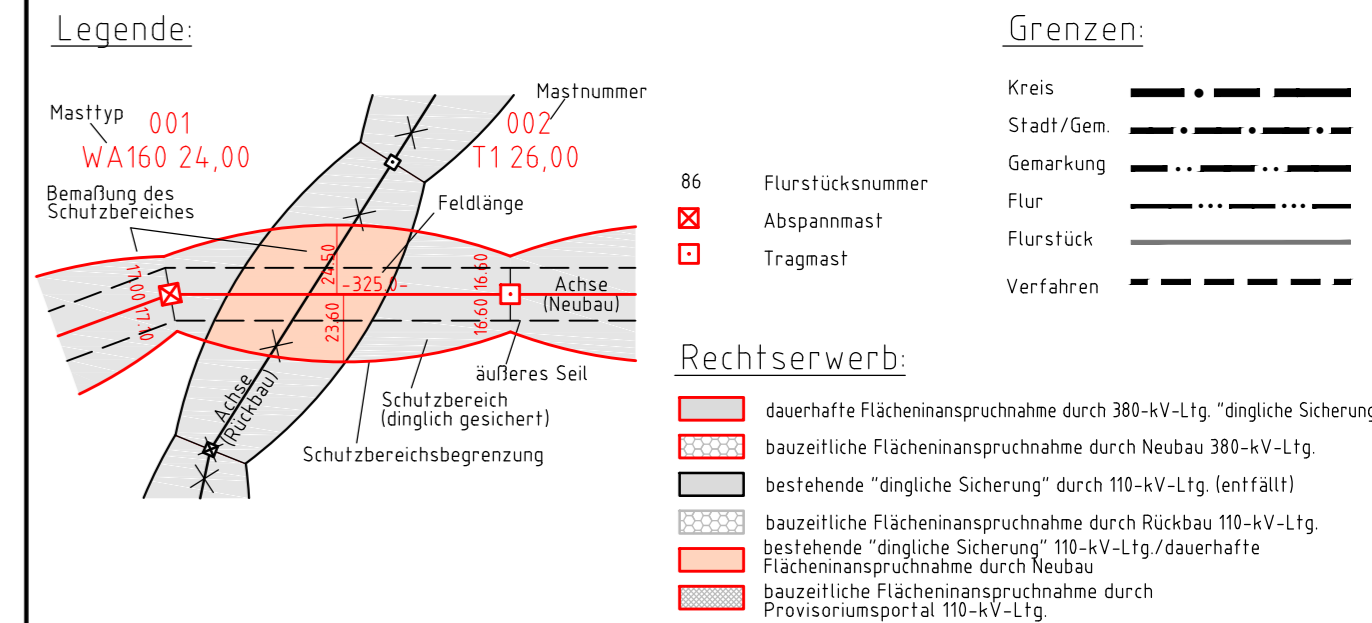


**Legende - Fortsetzung:**

- Entwässerung**
- Grenze Wasser- und Bodenverband
  - Anlage Wasser- und Bodenverband, mit Bezeichnung
  - Wasserlauf, offen, benutzt
  - Wasserlauf, offen, benutzt, Versickerung
  - Wasserlauf, verrohrt, benutzt
  - Schlauchleitung, fliegend (Wasserhaltungsanlage)
  - Durchlass oder Verrohrung, geplant
  - Gewässerstrandstreifen gemäß WHG und LWG (Breite 5 m) bzw. Schutzstreifen gemäß Satzung Wasser- und Bodenverband (Breite gemäß Satzung WBV)
  - Laufende Nummer für Anlagen in, an, über und unter oberirdischen Gewässern gemäß WHG und LWG bzw. in und über Überschwemmungsgebieten gemäß WHG und LWG mit Referenzpunkt
  - Deichschutzstreifen gemäß LWG
  - Laufende Nummer für Anlagen auf und über Deichen gemäß LWG bzw. in und über dem Deichvorland gemäß LWG mit Referenzpunkt
  - Benutzungsumfang Entwässerungsanlagen, Entwässerungseinrichtungen und oberirdische Gewässer gemäß WHG
- Bezeichnung Übergabe-/Einleitungsstelle  
Ablussszenarien  
Bei Übergabestelle:  
Abschlagsmenge, maximal  
Bei Einleitungsstelle:  
Einleitungsstelle:  
Einleitungsstelle, maximal
- Bei Übergabestelle:  
Abschlagsmenge, gesamt  
Bei Einleitungsstelle:  
Einleitungsstelle, gesamt

Die geografische Lage von Grundwasserentnahmestellen ist gleichzusetzen mit den Standorten von geplanten Wasserhaltungsanlagen, die wiederum gleichzusetzen sind mit den Standorten von geplanten Masten.

380-kV-Ltg. Heide West - Husum Nord  
LH-13-320  
Lageplan  
Wasserwirtschaftliche Maßnahmen  
Mast Nr. 015 - Mast Nr. 017



**Planfeststellungsunterlage**

Aufgestellt Bayreuth, Tennet TSO GmbH	30.09.2014		
i.V. <i>[Signature]</i>	i.A. Dr. <i>[Signature]</i>		
Lindemann Ingenieurgesellschaft mbH Elektronen-Damm-Straße 22 25554 Wilster Tel. 04823 / 922 49-0 Fax 04823 / 922 49-11	Maßstab 1:2000	Einheit Meter	
	Datum	Name	
	Bearb. 26.09.2014	Danger	
	Gepr. 26.09.2014	Schmidt	
	Norm	DIN EN 50341-3-4: 01/2011	
	Fachbereich	TL	
Zust.	Änderung	Datum	Name Urspr.:

Kartengrundlage © GeoBasis-DE/LVermGeo SH (www.LVermGeoSH.schleswig-holstein.de)