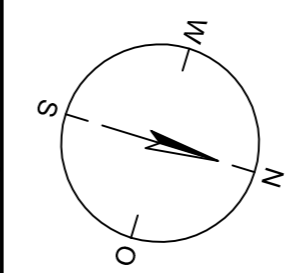
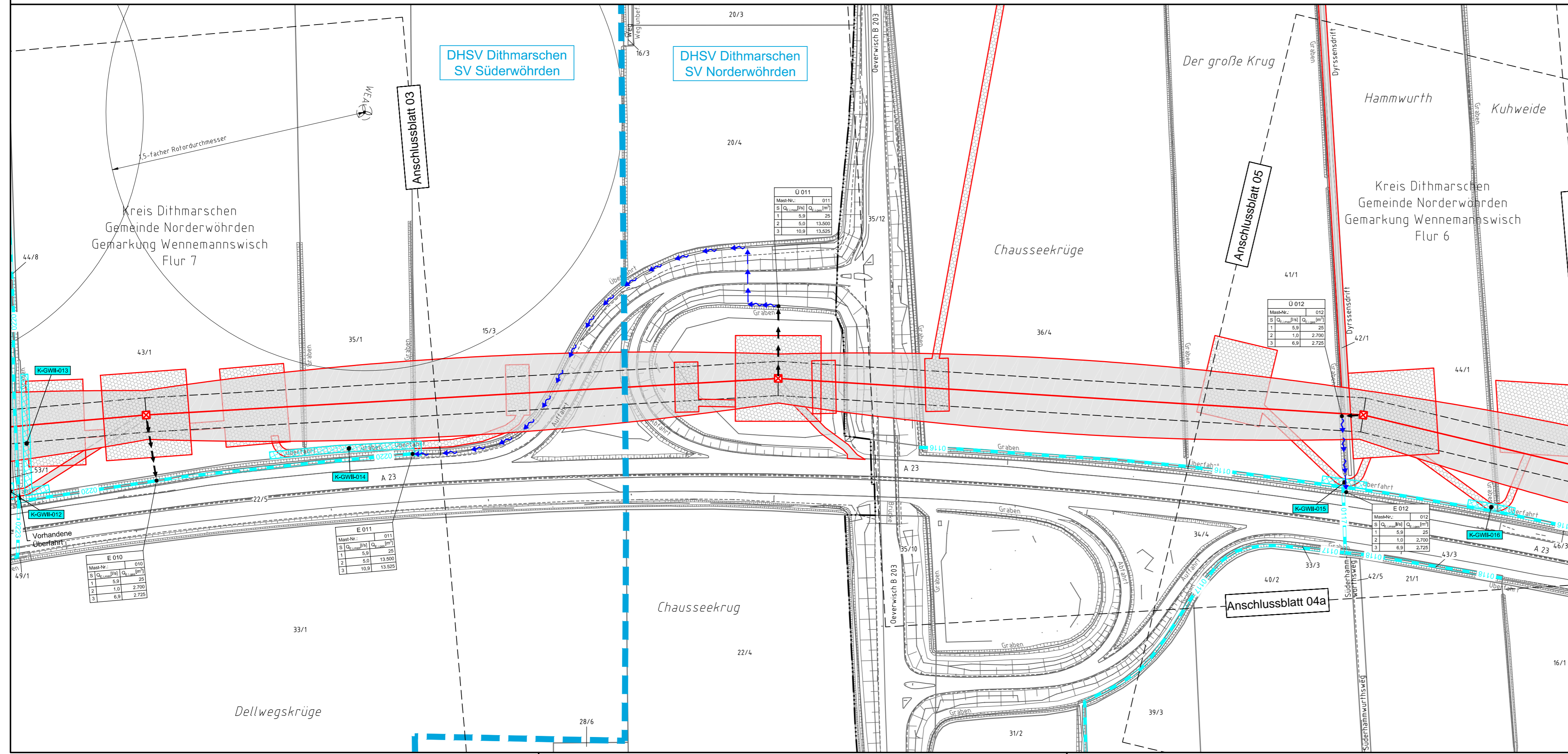


010
WA160° 36,00

011
WA160° 36,00

012
WA160° 36,00

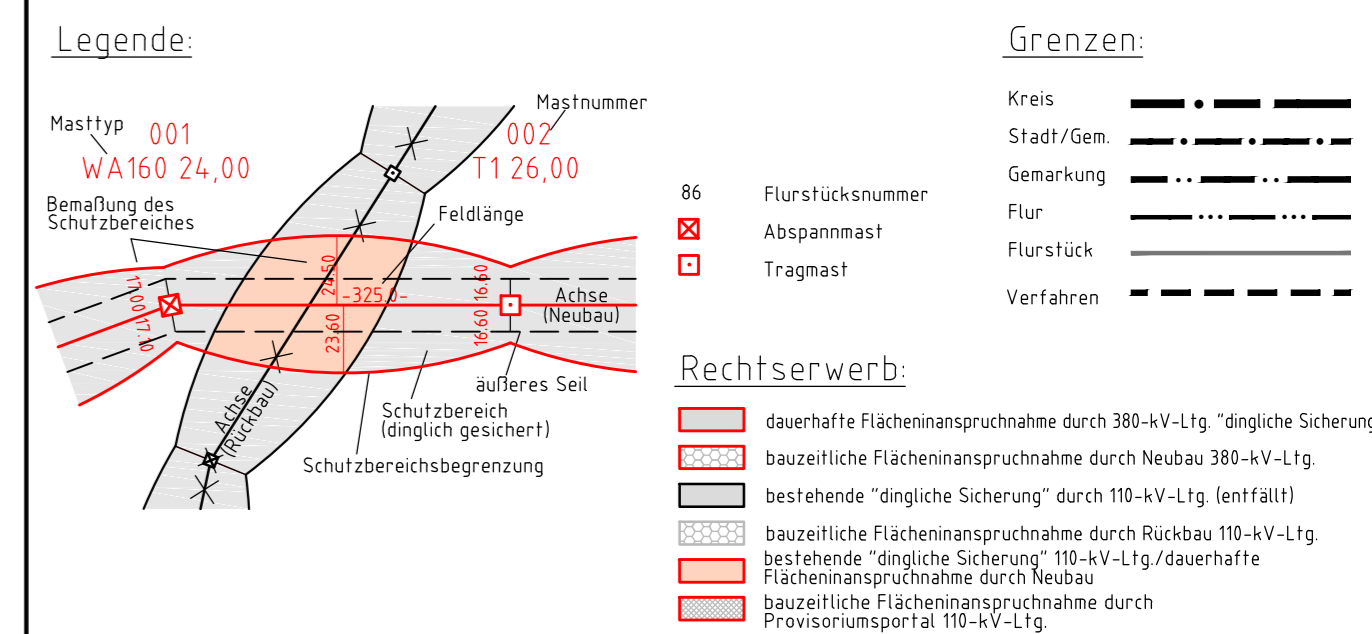


Legende - Fortsetzung:

- Entwässerung**
- Grenze Wasser- und Bodenverband
 - Anlage Wasser- und Bodenverband, mit Bezeichnung
 - Wasserlauf, offen, benutzt
 - Wasserlauf, offen, benutzt, Versickerung
 - Wasserlauf, verrohrt, benutzt
 - Schlauchleitung, fliegend (Wasserhaltungsanlage)
 - Durchlass oder Verrohrung, geplant
 - Gewässerrandstreifen gemäß WHG und LWG (Breite 5 m) bzw. Schutzstreifen gemäß Satzung Wasser- und Bodenverband (Breite gemäß Satzung WBV)
 - Laufende Nummer für Anlagen in, an, über und unter oberirdischen Gewässern gemäß WHG und LWG bzw. in und über Überschwemmungsgebieten gemäß WHG und LWG mit Referenzpunkt
 - Deichschutzstreifen gemäß LWG
 - Laufende Nummer für Anlagen auf und über Deichen gemäß LWG bzw. in und über dem Deichvorland gemäß LWG mit Referenzpunkt
 - Benutzungsumfang Entwässerungsanlagen, Entwässerungseinrichtungen und oberirdische Gewässer gemäß WHG
- Bezeichnung Übergabe-/Einleitungsstelle**
- | E 001 | |
|----------|-----|
| Mast-Nr. | 001 |
| S | 5,9 |
| 2 | 1,0 |
| 3 | 6,9 |
- Bei Übergabestelle:** Abschlagsmenge, maximal
Bei Einleitungsstelle: Einleitungsstelle, maximal
- Bei Übergabestelle:** Abschlagsmenge, gesamt
Bei Einleitungsstelle: Einleitungsstelle, gesamt

Die geografische Lage von Grundwasserentnahmestellen ist gleichzusetzen mit den Standorten von geplanten Wasserhaltungsanlagen, die wiederum gleichzusetzen sind mit den Standorten von geplanten Masten.

380-kV-Ltg. Heide West - Husum Nord
LH-13-320
Lageplan
Wasserwirtschaftliche Maßnahmen
Mast Nr. 010 - Mast Nr. 012



Planfeststellungsunterlage

Aufgestellt: 30.09.2014
Bayreuth, TenneT TSO GmbH

i.V. i.A. Dr.

Lindemann Ingenieurgesellschaft mbH Elektronen-Dees-Straße 22 25554 Wulsdorf Tel. 04823 / 922 49-0 Fax 04823 / 922 49-11	Maßstab	Einheit
	1:2000	Meter
Datum		Name
Bearb.	26.09.2014	Danger
Gepr.	26.09.2014	Schmidt
Norm		DIN EN 50341-3-4: 01/2011
Fachbereich		TL
Zust.	Änderung	Datum
		Name
		Urspr.

Kartengrundlage © GeoBasis-DE/VerGeo SH (www.VerGeoSH.schleswig-holstein.de)