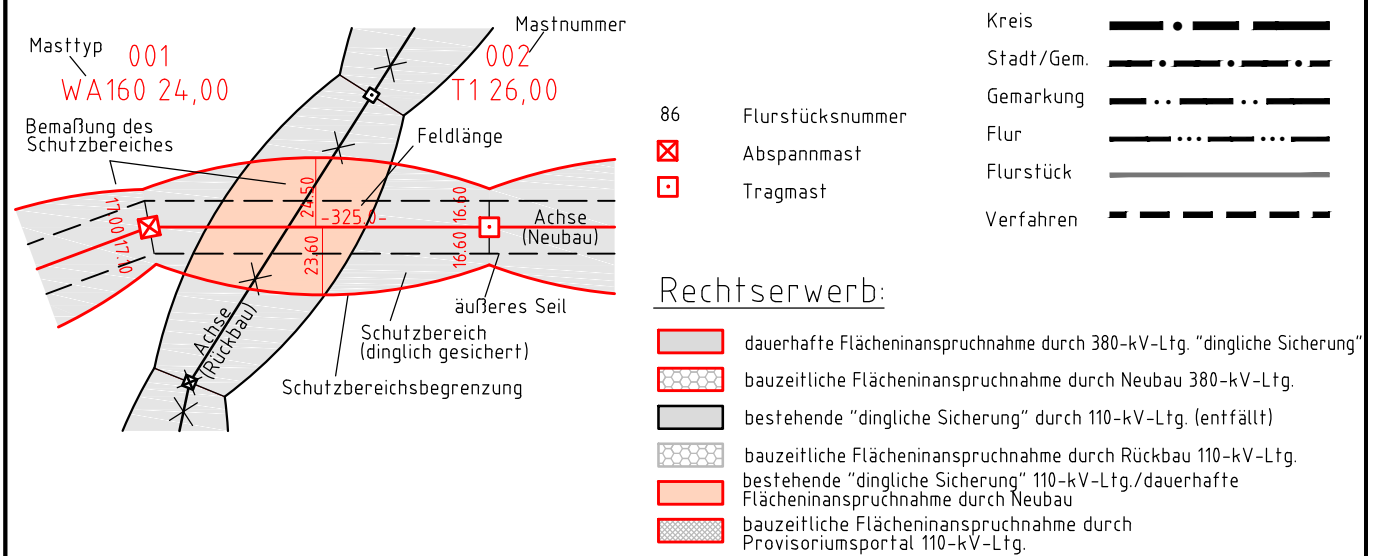




380-kV-Ltg. Heide West - Husum Nord
LH-13-320
Lageplan
Wasserwirtschaftliche Maßnahmen
Mast Nr. 007 - Mast Nr. 010

Legende:



Planfeststellungsunterlage

Aufgestellt 30.09.2014
Bayreuth, TenneT TSO GmbH

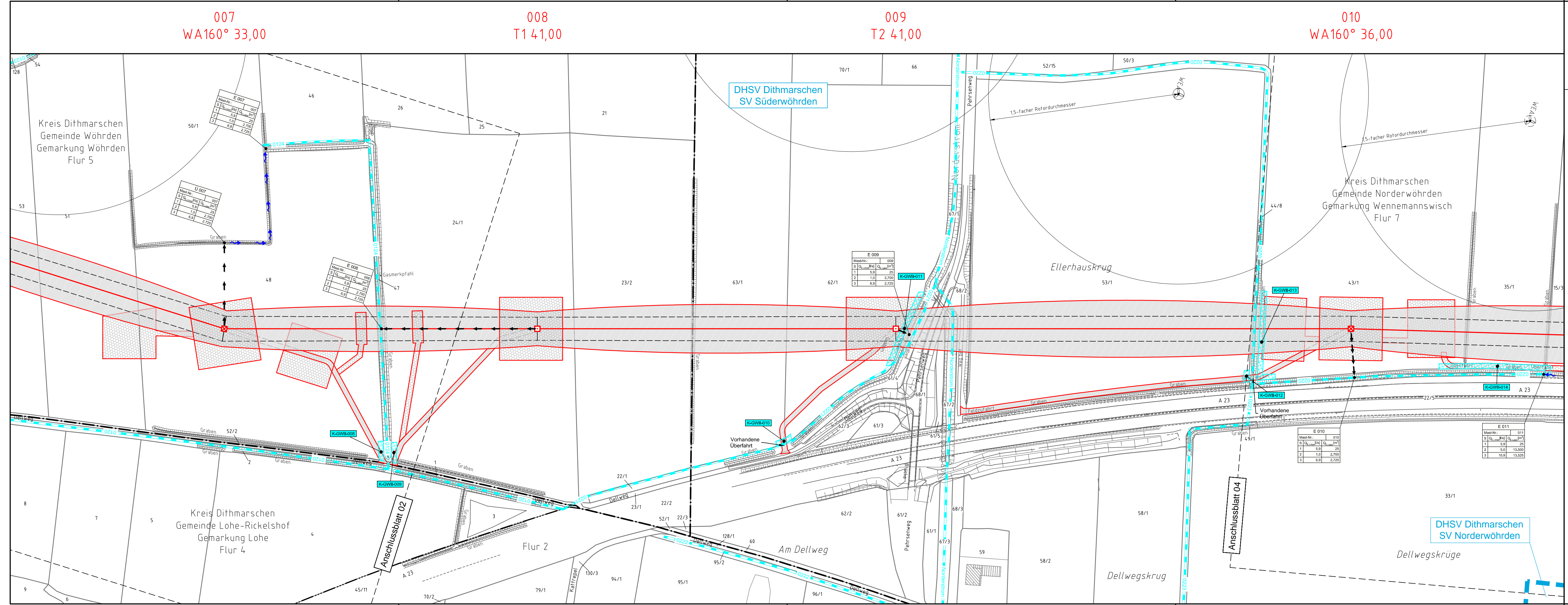
i.V. Dr. *Bohl*

Lindemann Ingenieurgesellschaft mbH
Erststr. 11, 25554 Wusterhausen
Tel. 04823 / 922 49-0
Fax 04823 / 922 49-11

Mast/Tab	Einheit
1: 2000	Meter

Bearb.	Datum	Name
Bearb.	26.09.2014	Danger
Gepr.	26.09.2014	Schmidt
Norm	DIN EN 50341-3-4: 01/2011	
Fachbereich	TL	

Zust. Änderung Datum Name Urspr.:



Legende - Fortsetzung:

- Entwässerung**
- Grenze Wasser- und Bodenverband
 - Anlage Wasser- und Bodenverband, mit Bezeichnung
 - Wasserlauf, offen, benutzt
 - Wasserlauf, offen, benutzt, Versickerung
 - Wasserlauf, verrohrt, benutzt
 - Schlauchleitung, fliegend (Wasserhaltungsanlage)
 - Durchlass oder Verrohrung, geplant
 - Gewässerrandstreifen gemäß WHG und LWG (Breite 5 m) bzw. Schutzstreifen gemäß Satzung Wasser- und Bodenverband (Breite gemäß Satzung WBV)
 - Laufende Nummer für Anlagen in, an, über und unter oberirdischen Gewässern gemäß WHG und LWG bzw. in und über Überschwemmungsgebieten gemäß WHG und LWG mit Referenzpunkt
 - Deichschutzstreifen gemäß LWG
 - Laufende Nummer für Anlagen auf und über Deichen gemäß LWG bzw. in und über dem Deichvorland gemäß LWG mit Referenzpunkt
 - Benutzungsumfang Entwässerungsanlagen, Entwässerungseinrichtungen und oberirdische Gewässer gemäß WHG
- Bezeichnung Übergabestelle
Einleitungsstelle
Abflusszonen
Bei Übergabestelle: Abschlagsmenge, maximal
Bei Einleitungsstelle: Einleitungsstelle, maximal
- Bei Übergabestelle: Abschlagsmenge, gesamt
Bei Einleitungsstelle: Einleitungsstelle, gesamt
- Die geografische Lage von Grundwasserentnahmestellen ist gleichzusetzen mit den Standorten von geplanten Wasserhaltungsanlagen, die wiederum gleichzusetzen sind mit den Standorten von geplanten Masten.

Bezeichnung	Übergabestelle	Einleitungsstelle
E 001	1	1
E 002	2	2
E 003	3	3