

069
WA160° 27,00
DA

[357 45]
- 358 68 -
[359 91]

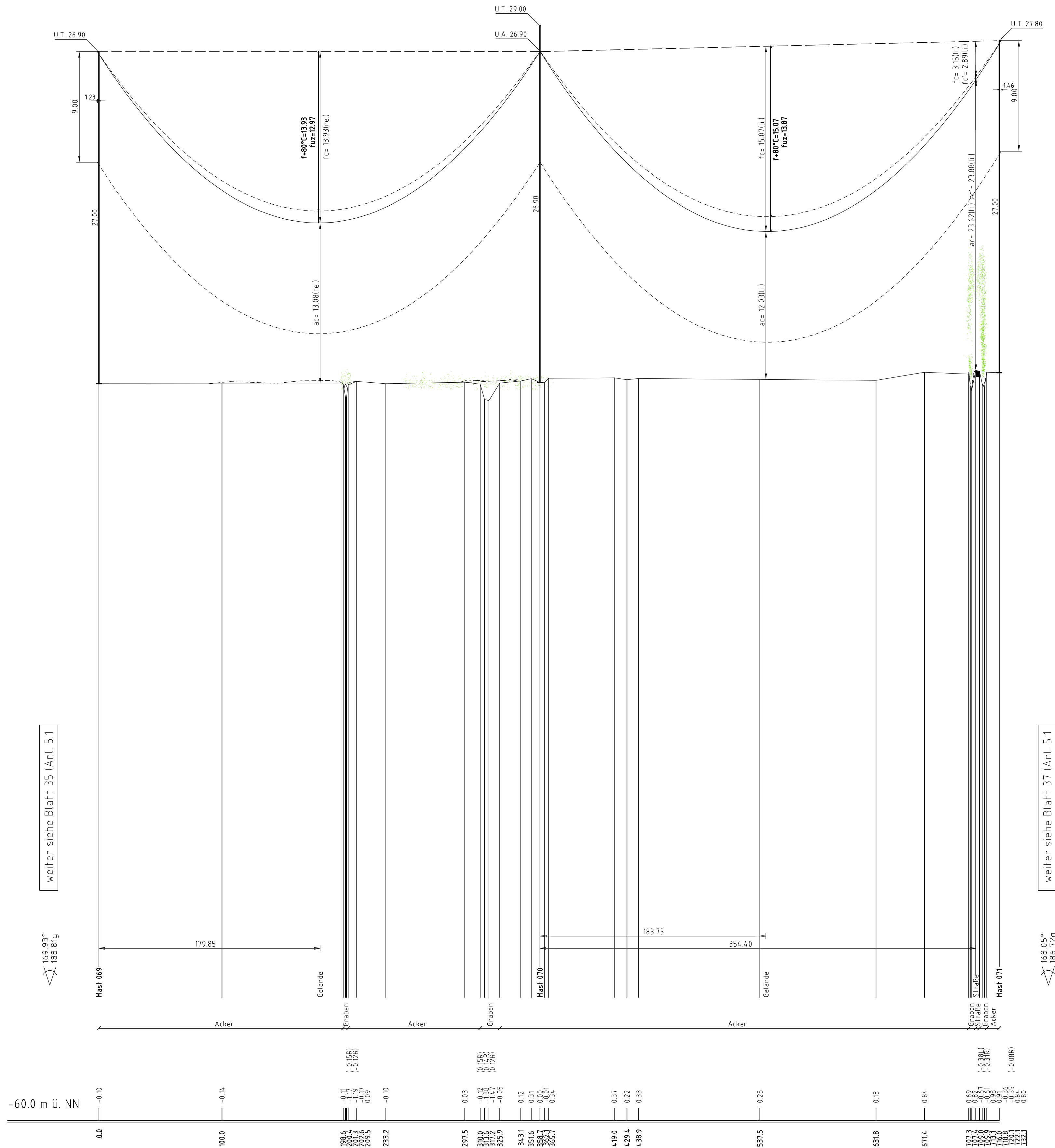
070
T1 29,00
VQ/DH

[374 87]
- 373 41 -
[371 95]

071
WA160° 27,00
DA

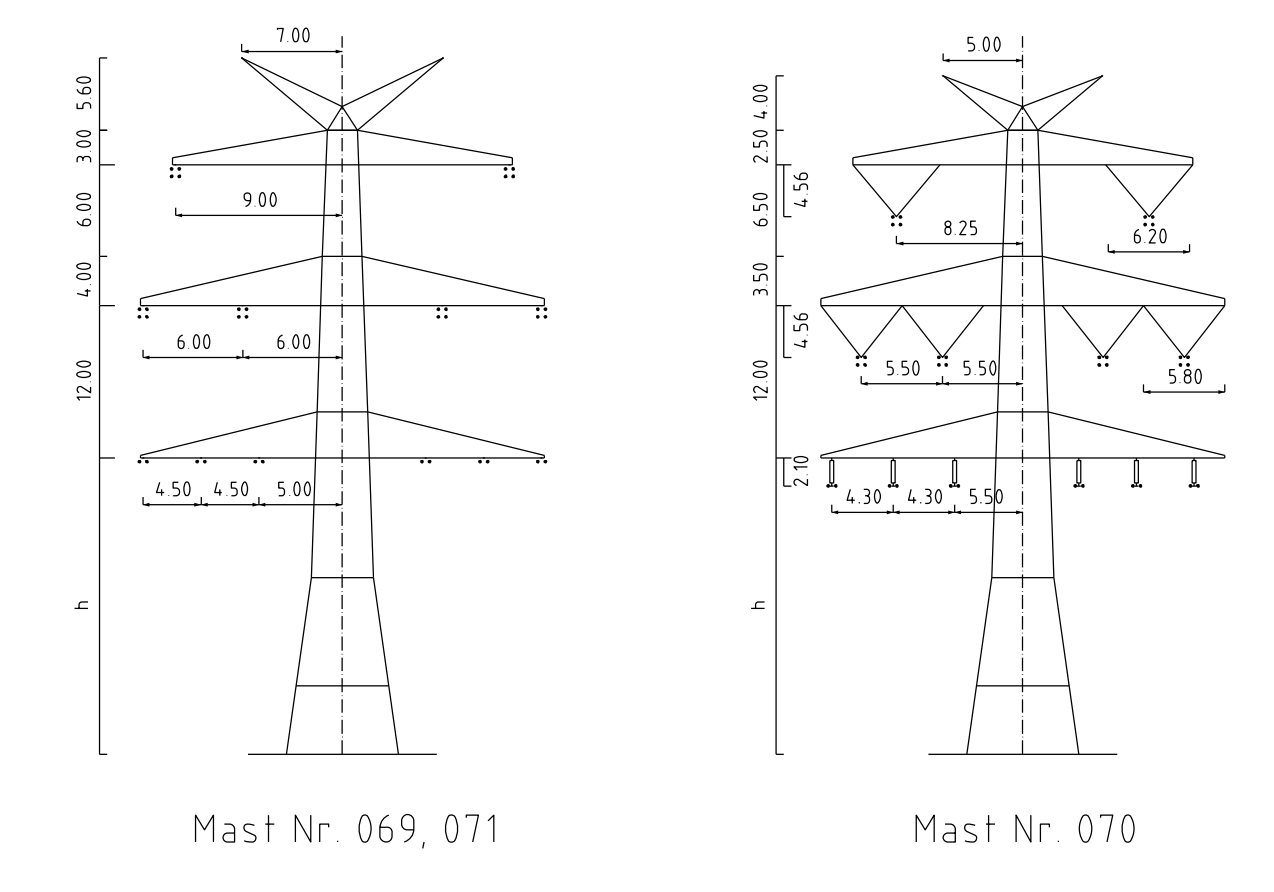
ES/LWL mit Vogelschutzmarken

ES/LWL mit Vogelschutzmarken

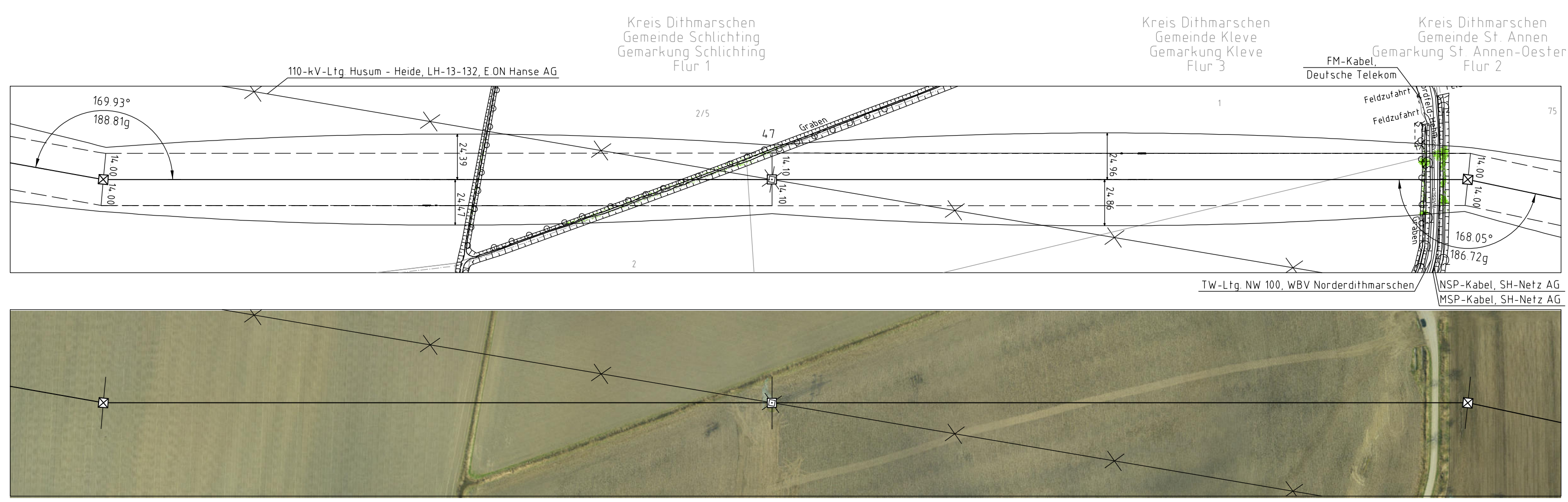
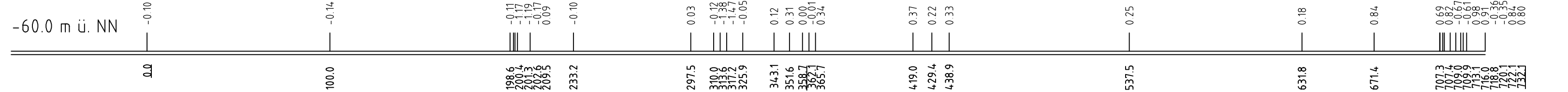


weiter siehe Blatt 35 (Anl. 5.1)

weiter siehe Blatt 37 (Anl. 5.1)



- Vegetation dichter als 350m am Leitersell
- Vegetation zwischen 350m und 500m zum Leitersell
- Vegetation innerhalb des Schutzbereiches



Anlage 5.1
Blatt 36/78



380-kV-Ltg. Heide West-Husum Nord
LH-13-320

Längenprofil Neuplanung

Mast Nr. 069 - Mast Nr. 071

Maßstab der Längen 1:2000
der Höhen 1:200

DIN VDE-Bestimmung	DIN VDE 0210 / DIN EN 50341-3-4: 01/2011 (Eckzone 2, Windzone 4)
Masttyp	DA-4-DE-20131
Besetzung Leitersell	2x3+4 565-AL1/72-S11A, M25+46.0N/mm ² (380-kV) 2x2+2 565-AL1/72-S11A, M25+46.0N/mm ² (110-kV)
Erdseil / Luftkabel / sonstige Belegung	2x10PGW 0588 485MF 122-AL3/61-A20A, M25+59.0N/mm ²
Ketttenlänge	DA+6.50m (3178N), VD+4.56m (1815N) (380-kV) DA+3.70m (1177N), DM+2.50m (589N) (110-kV)
Seitliche Überhöhung	16.00 m rechts oder links aufgenommen

Planfeststellungsunterlage	
Aufgestellt	30.09.2014
Bayreuth, Tennet TSO GmbH	
i.V.	i.A. Dr.
	Maßstab 1:2000/200 Einheit Meter
Bearb.	30.09.2014 Eckhoff
Gepr.	30.09.2014 Hoffmann
Norm	DIN EN 50341-3-4: 01/2011
Fachbereich TL	
Zust.	Änderung Datum Name Urspr.