

007
WA 160° 33,00
DA

[296.35]
- 298.18 -
[300.00]

008
T2 4-1,00
VQ

- 341.46 -

009
T2 4-1,00
VQ

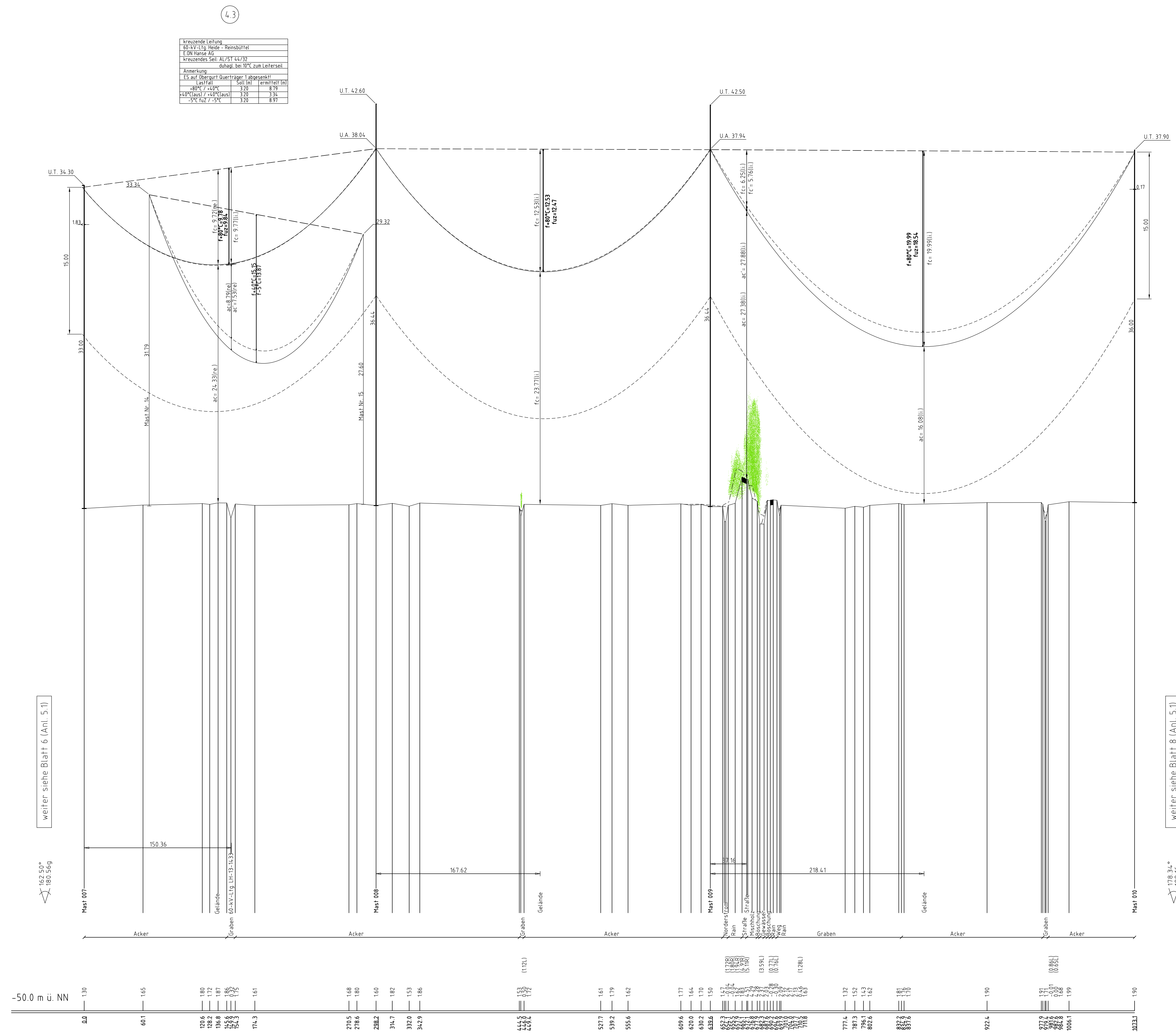
[433.61]
- 433.44 -
[433.26]

010
WA 160° 36,00
DA

ES/LWL mit Vogelschutzmarken

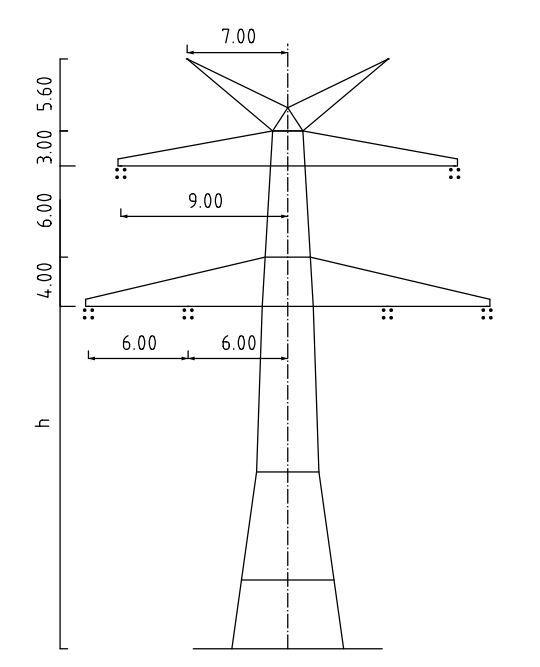
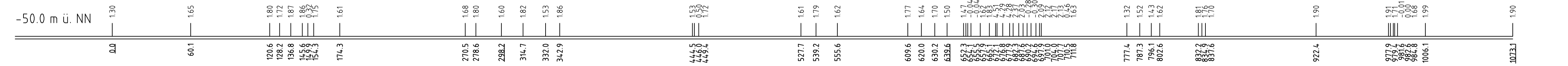
ES/LWL mit Vogelschutzmarken

ES/LWL mit Vogelschutzmarken

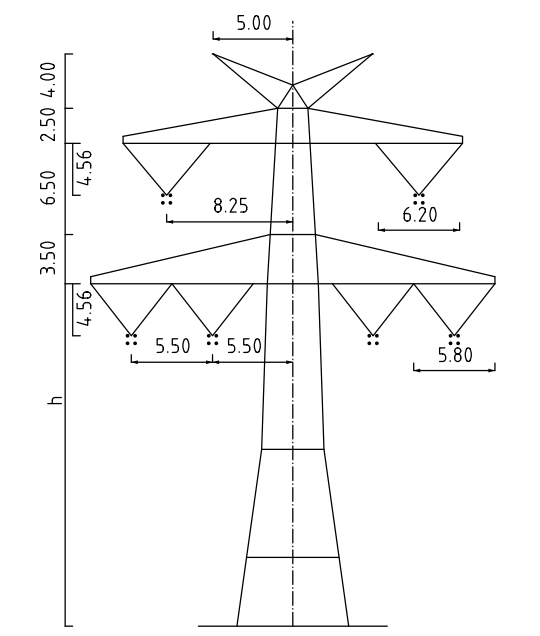


weitere siehe Blatt 6 (Anl. 5.1)

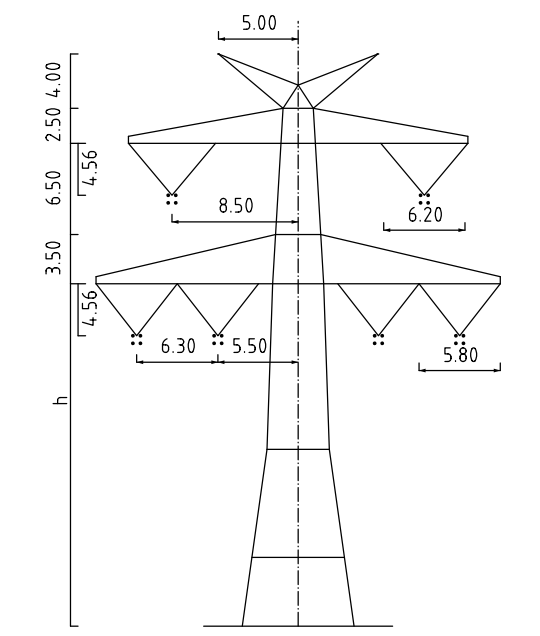
weitere siehe Blatt 8 (Anl. 5.1)



Mast Nr. 007, 010

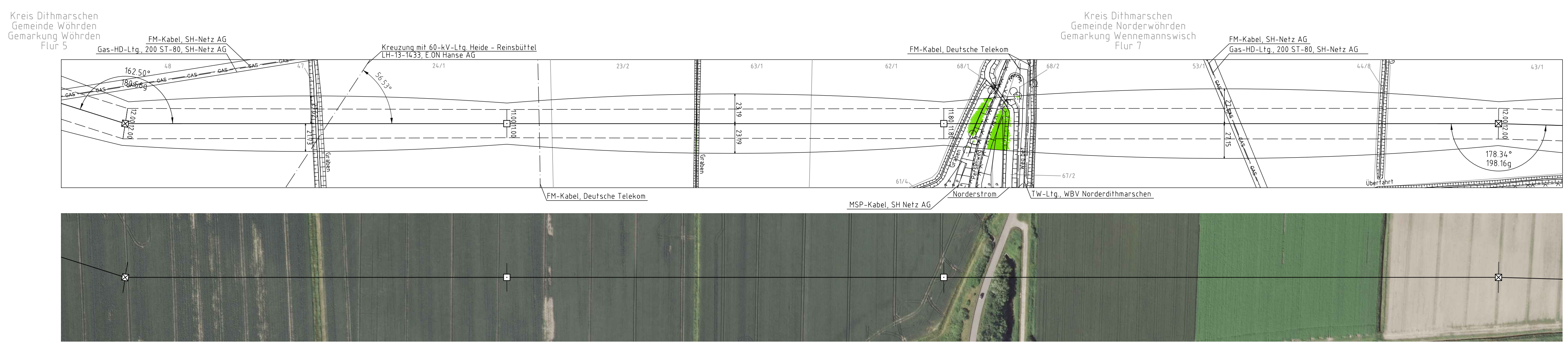


Mast Nr. 008



Mast Nr. 009

- Vegetation dichter als 50m an Leitersel
- Vegetation zwischen 50m und 65m zum Leitersel
- Vegetation innerhalb des Schutzbereiches



Anlage 5.1
Blatt 7/78

380-kV-Ltg. Heide West-Husum Nord
LH-13-320

Längenprofil
Neuplanung

Mast Nr. 007 - Mast Nr. 010

Maßstab: der Längen 1:2000, der Höhen 1:200

DIN VDE-Bestimmung: DIN VDE 0210/ DIN EN 50341-3-1, 01/2011 (Einszene 2, Windzone 4)

Masttyp: D-Z-D-2013 k

Beseitigung: 2x3x4 565-AL-V12-S11A, M25-46, DN/ren* (880-4V)

Leitersel: 2x1 0FGW D588 4858F 122-AL V161-A20A, M25-59, DN/ren*

Erdsel: 2x1 0FGW D588 4858F 122-AL V161-A20A, M25-59, DN/ren*

Luftkabel/sonstige Belegung: -

Kettlänge: DA-4,50m (3TBNL) VS-4,50m (18T5N) (180-4V)

Seitliche Überhöhung: 15,00 m rechts oder links aufgezogen

Planfeststellungsunterlagen

Aufgestellt: 30.09.2014

Gezeichnet: [Signature]

Geprüft: [Signature]

Maßstab: 1:2000/200

Einheit: Meter

Projekt: [Details]

Zust.: [Details]