



380-kV-Leitung Husum Nord - Niebüll Ost

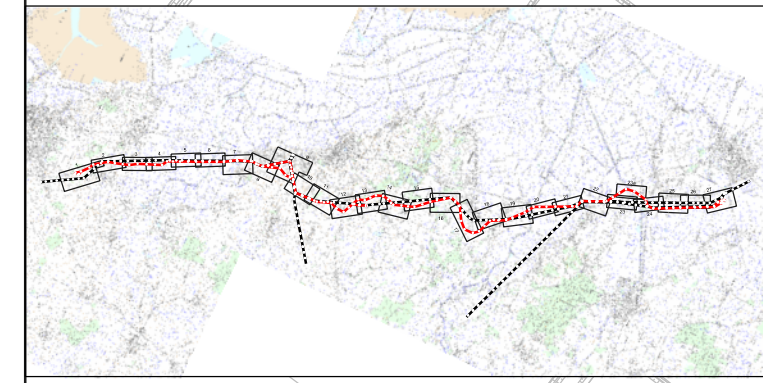
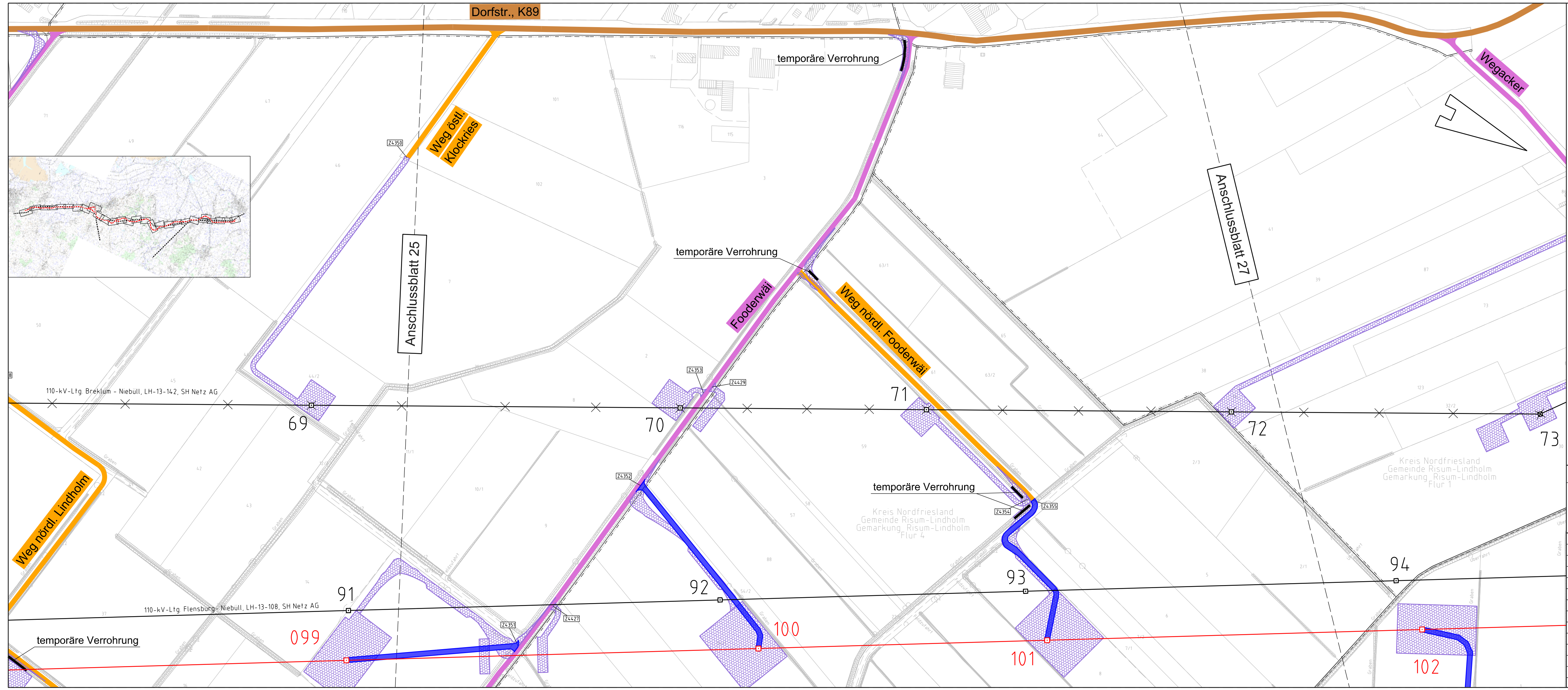
LH-13-321

Wegenutzungsplan

Detailplan

Deckblatt

Mast Nr. 099 - Mast Nr. 102



Legende:

- Nachrichtl. Planung
- Bundesstraßen
- Landesstraßen
- Kreisstraßen
- genutzte Gemeindestraßen
- genutzte Wirtschaftswege
- Zufahrtsnummer (BW Nr. Anlage 7.1 zu entnehmen)
- Flurstücksnummer
- Abspannmast
- Tragmast
- Mastnummer - vorhanden 110kV
- Mastnummer - Neubau 380kV

Rechtserwerb:

- dauerhafte Flächeninanspruchnahme durch 380-kV-Ltg., "dingliche Sicherung"
- bauzeitliche Flächeninanspruchnahme für Neubau 380-kV-Ltg., Rückbau 110-kV-Ltg. und Provisoriumsfläche

Grenzen:

- Stadt/Gem.
- Gemarkung
- Flur
- Flurstück
- Verfahrensgrnze

Zur Planfertigung verwendete TK 25: @ GeoBasis-DE / BKG (2010)

Planfeststellungsunterlage

Aufgestellt: 15.01.2016
 Bayreuth, TenneT TSO GmbH
 i.V. i.A.

1. Anpassung Blattgröße	10.02.17	JatZ	Maßstab: 1 : 2,500 Einheit: Meter
2. Anpassung Straßenlagen	10.02.17	JatZ	
3. Zulasten entfernen	10.02.17	JatZ	



Datum	Name
Bearb. 15.01.16	Jatzlau
Gepr. 15.01.16	Braun
Norm	
Fachbereich	



Zust.	Änderung	Datum	Name	Urspr.: