

A20 Richtung Bad Segeberg

A7 Richtung Hamburg

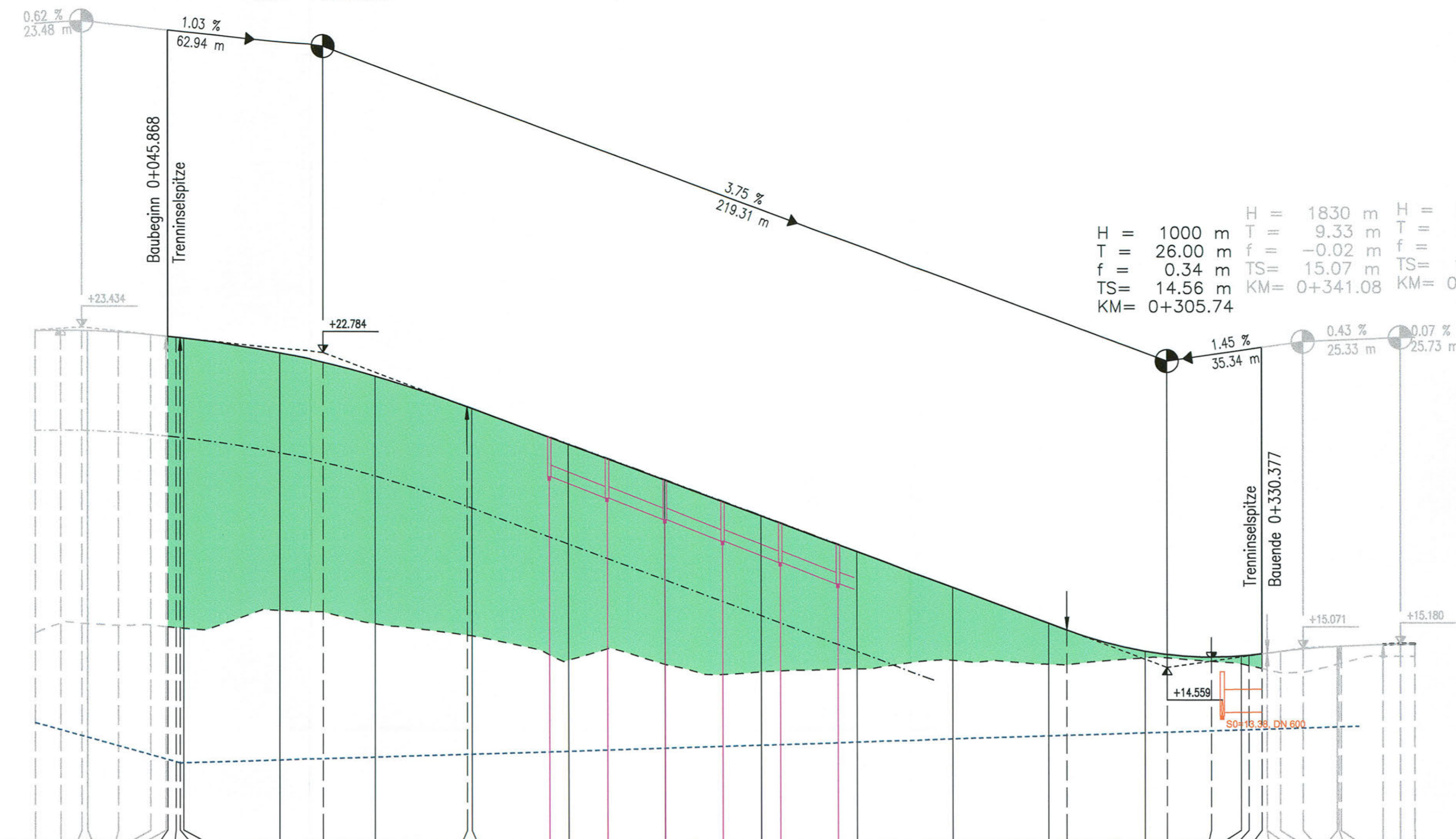
H = 2653 m  
T = 21.93 m  
f = -0.09 m  
TS = 23.43 m  
KM = 0+023.48

H = 2750 m  
T = 37.35 m  
f = -0.25 m  
TS = 22.78 m  
KM = 0+086.43

H = 1000 m  
T = 26.00 m  
f = 0.34 m  
TS = 14.56 m  
KM = 0+305.74

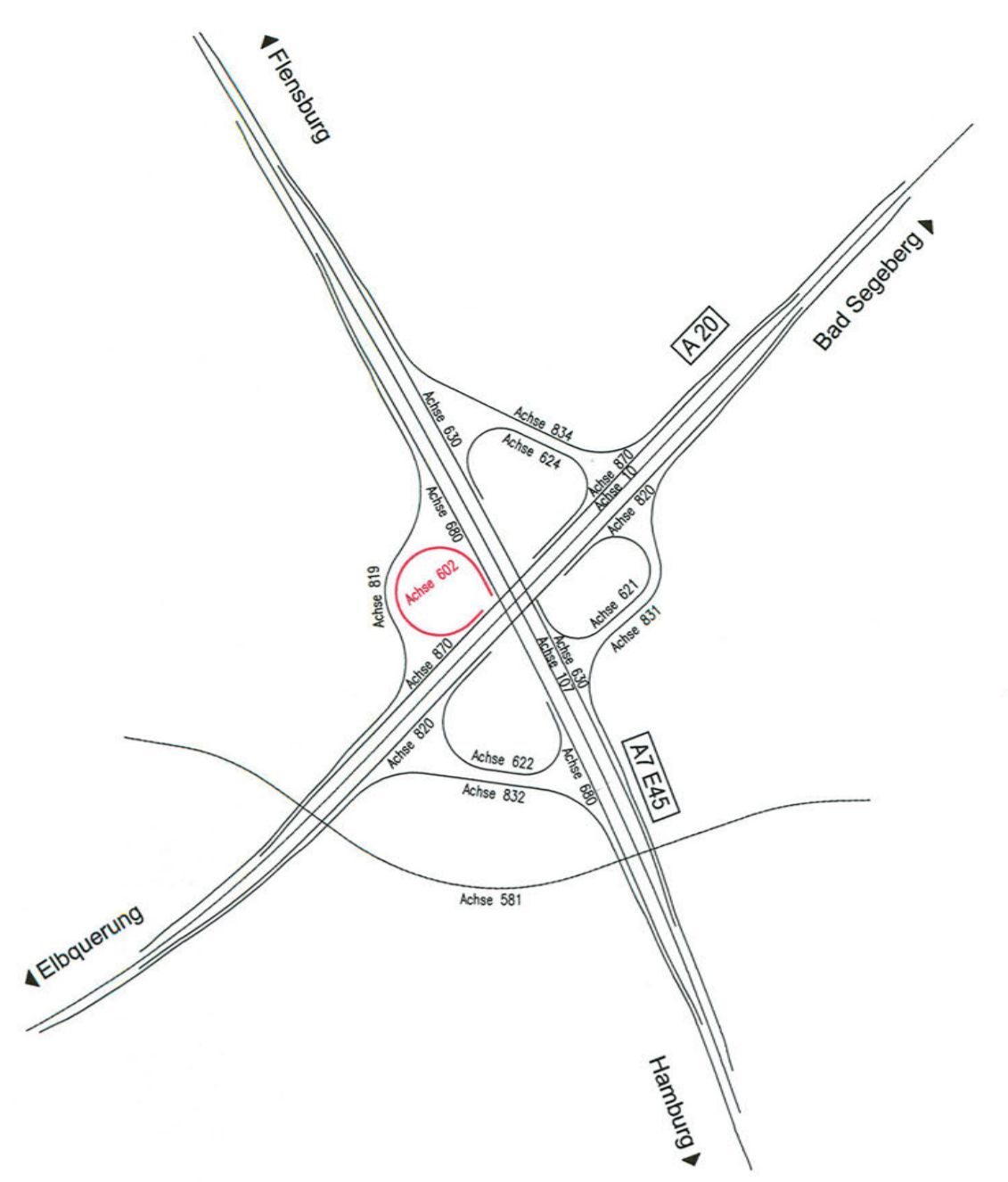
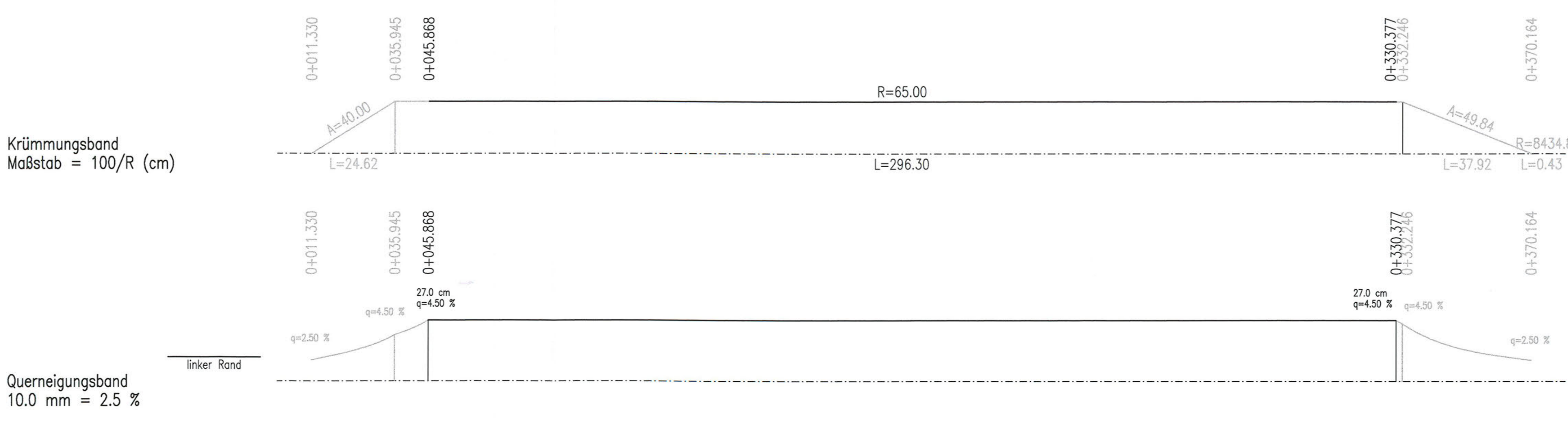
H = 1830 m  
T = 9.33 m  
f = -0.02 m  
TS = 15.07 m  
KM = 0+341.08

H = 2500 m  
T = 4.47 m  
f = 0.00 m  
TS = 15.18 m  
KM = 0+366.41



M = 1:1000/100  
NN 10.00 m

Entwässerung links	Station Schacht	0+145.1	0+160.1	0+175.1	0+190.1	0+205.1	0+220.1
	Entwässerungsleitung	33.56%, 16.75m, DN 300	33.61%, 16.75m, DN 300	33.55%, 16.75m, DN 300	33.61%, 16.75m, DN 300	33.55%, 16.75m, DN 300	28.49%, 34.78m, DN 300
	Schacht-Nr.	5021006	5021007	5021008	5021009	5021010	5021011
	Deckelhöhe	19.552	18.990	18.527	17.665	17.302	16.740
Entwässerung rechts	Station Schacht					0+320.0	
	Entwässerungsleitung					0.79%, 19.18m, DN 600	
	Schacht-Nr.					5023001	
	Deckelhöhe					14.45	
Sohle Mulde links		20.41	19.47	18.53			
Sohle Mulde rechts		17.79	18.86	15.92	14.98		
Gradientenhöhen		20.40	19.46	18.52	17.59	16.65	
Geländehöhen	11.33, 15.45, 23.34	17.88, 16.70, 23.35	23.48, 15.70, 23.34	25, 15.69, 23.34, 20.73	33.00, 15.65, 23.31	41.47, 15.62, 23.30	45.87, 15.60, 23.20
Station	0	25	50	75	0	25	50



Zeichenerklärung

- H = 2000 m, 1:350, 268.00 m, 152.00 m
- Neigungsbrechpunkt mit Angaben über Gefälle (-) und Steigung (+) in Prozent, Länge der Gefälle- bzw. Steigungsstrecke und Halbmesser
- Gradientenhochpunkt
- Gradiententiefpunkt
- Ausrundungsanfang/-ende
- Abtrag
- Auftrag
- Grundwasserstand
- Sohle Mulde rechts
- Sohle Mulde links
- Entwässerungsleitung linke Schulter
- Entwässerungsleitung rechte Schulter

Nr.	Art der Änderung	Datum	Name

**JBG Gauff Ingenieure**  
H. P. Gauff Ingenieure GmbH & Co. KG - JBG -  
Leopoldstraße 38 38100 Braunschweig  
Tel. 0531/2392706 Fax 0531/2392708

bearbeitet	06/2009	Selle
gezeichnet	06/2009	Lindt
geprüft	06/2009	Schnabel

**Landesbetrieb Straßenbau und Verkehr Schleswig-Holstein**  
Straße: A 20 von NK 2125026 - 0,900 km nach NK 2125026 +1,000 km  
Nächster Ort: Bad Bramstedt, Lentföhrden Betr.-km:

Unterlage Nr. Blatt Nr. Reg. Nr. Datum Zeichen

**Neubau A20 Nord-West-Umfahrung Hamburg Teil B Autobahnkreuz A20 / A7**  
Bau-km: 14+200 bis 16+100

bearbeitet: --- gezeichnet: --- geprüft: 06/2009 gez. Baumbach

Höhenplan AK A20 / A7  
Ausfahrt A20 Eibquerung - A7 Hamburg  
Bau-km 0+045.868 - Bau-km 0+330.377  
Achse 602  
Maßstab: 1 : 1000 / 100

**Aufgestellt: Landesbetrieb Straßenbau und Verkehr Schleswig - Holstein Niederlassung Itzehoe**  
Itzehoe, den 29.06.2009 gez. Kohlsaat

**Planfeststellungsunterlage**  
vom: 29.06.2009  
Anlage: 8.2  
Blatt: 11

**UNGÜLTIG! Siehe Deckblatt!**

Grundplan hergestellt: Ergänzungen: