

Nennspannung $U_n = 380kV$
 Bemessungsfrequenz $f = 50Hz$
 Höchste Spannung f. Betriebsmittel $U_m = 420kV$
 Bemessungs-Blitzstossspannung $U_{bs} = 1300kV$
 Bemessungs-Schaltstossspannung $U_{ss} = 950kV$
 Anfangs-Kurzschlusswechselstrom $I_{kz} = 80kA$
 Stosskurzschlussstrom $I_{ks} = 200kA$
 Mindestabstand Leiter-Leiter $s_{ll} = 3600mm$
 Mindestabstand Leiter-Erde $s_{le} = 2900mm$
 Schutzabstand nach VDE 0105 Tabelle 103
 Primäre Blitzschutzmaßnahmen durch Blitzschutzstangen

Leitermaterial

⊙ Sammelschiene: Rohr 250/12 EN AW-6101B-T6

⊙ Geräteverbindungen:
 Trafo, Spule & MSCDN: Rohr 160/6 EN AW-6101B-T6
 Rohr 250/12 EN AW-6101B-T6
 Seil 2x 1000-AL1

⊙ Leitungsfeld: Rohr 160/6 EN AW-6101B-T6
 Seil 3x 1000-AL1
 Seil 2x 1000-AL1

⊙ Kabelfeld: Rohr 160/6 EN AW-6101B-T6
 Rohr 250/12 EN AW-6101B-T6
 Seil 3x 1000-AL1
 Seil 2x 1000-AL1

⊙ Kupplungen: Rohr 200/10 EN AW-6101B-T6
 Seil 4x 1000-AL1

⊙ Bündelleiterabstand 100mm

⊙ Anlagenspannung: Seil 2x 1046-AT1/45-A20SA (TAL)

⊙ Bündelleiterabstand 200mm

Dämpfungseile:

⊙ Sammelschienen: Über die gesamte Rohrlänge ist 2x Al-Seil 626-AL1 einzulegen. Die beiden Al-Seile sind einseitig an den gegenüberliegenden Endpunkten befestigt.

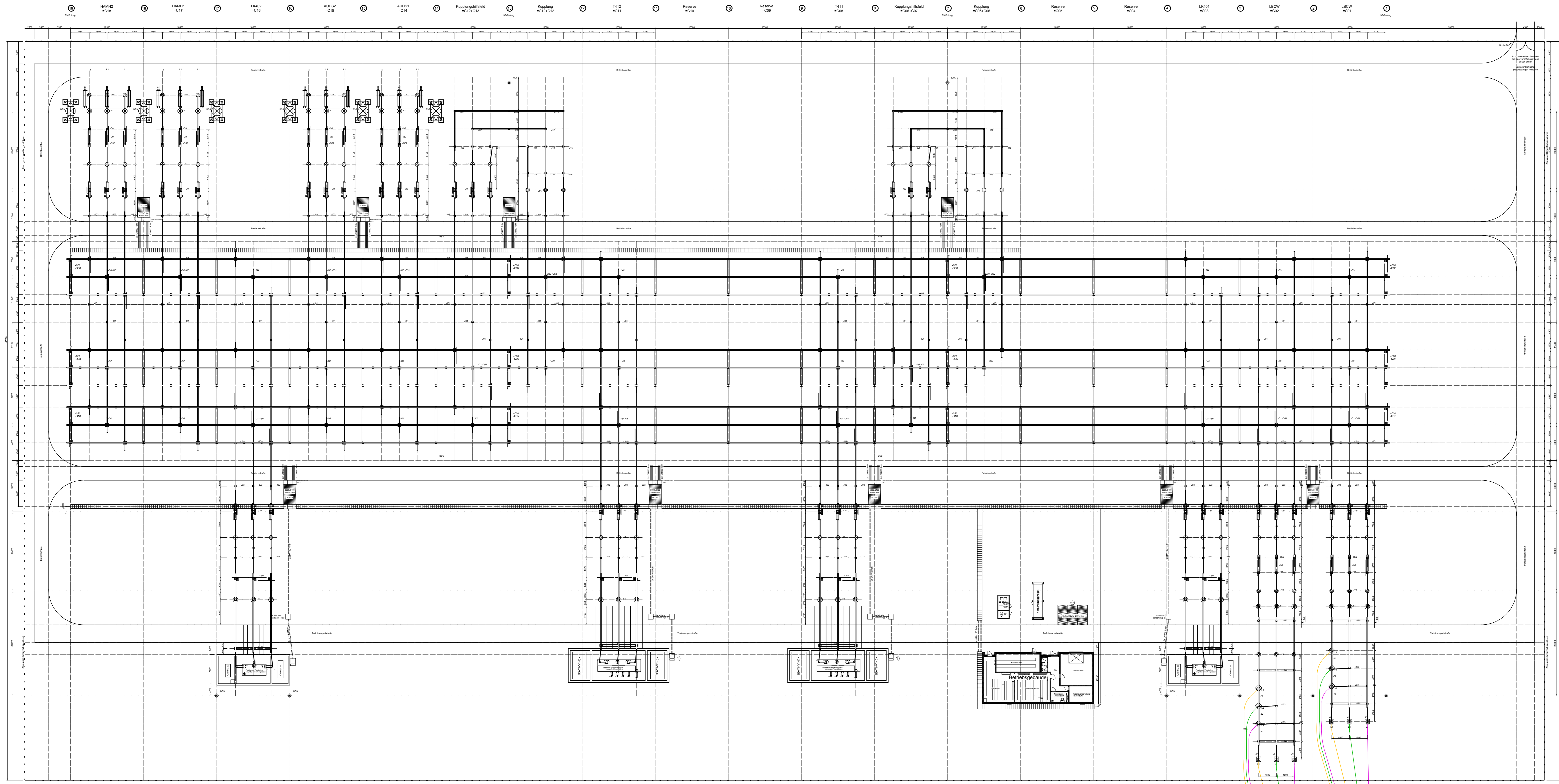
⊙ Felder: Über die gesamte waagerechte Rohrlänge ist 1x Al-Seil 626-AL1 einzulegen. Das Al-Seil ist einseitig am Endpunkt befestigt.

⊙ Eisseparator

⊙ Kurvenradius der Straßen abhängig von der für den Trafotransport eingesetzten Fahrzeugtechnik

⊙ Entwässerung der Leerrohre:
 Am Punkt der größten Durchbiegung ist je Stützfeld eine Bohrung 8mm von unten vorzusehen

⊙ 1) TT-Schrank optimal zur Kabeltrische ausrichten



380-kV-Leitung
 Kreis Segeberg - Raum Lübeck
 LH-13-328
UW Kreis Segeberg

Gesamtgrundriss

| | | | |
|--|-------------------|--------------------------|-------------|
| Planfeststellungsunterlagen | | Planfeststellungsbehörde | |
| Aufgestellt: Bayreuth, den TenneT TSO GmbH | 20.03.2020 | | |
| IV: | IA: | | |
| | Maßstab: 1:400 | Entwurf: | |
| | | Datum | Name |
| | | Bezd. | 550-EC |
| | | Gepr. | LPG-SB-OK |
| | | Name | |
| | | Fachbereich | LPG-SB-OK |
| | | | |
| Zust. | Änderung | Datum | Name Urspr. |