



380-kV-Leitung Husum Nord - Niebüll Ost

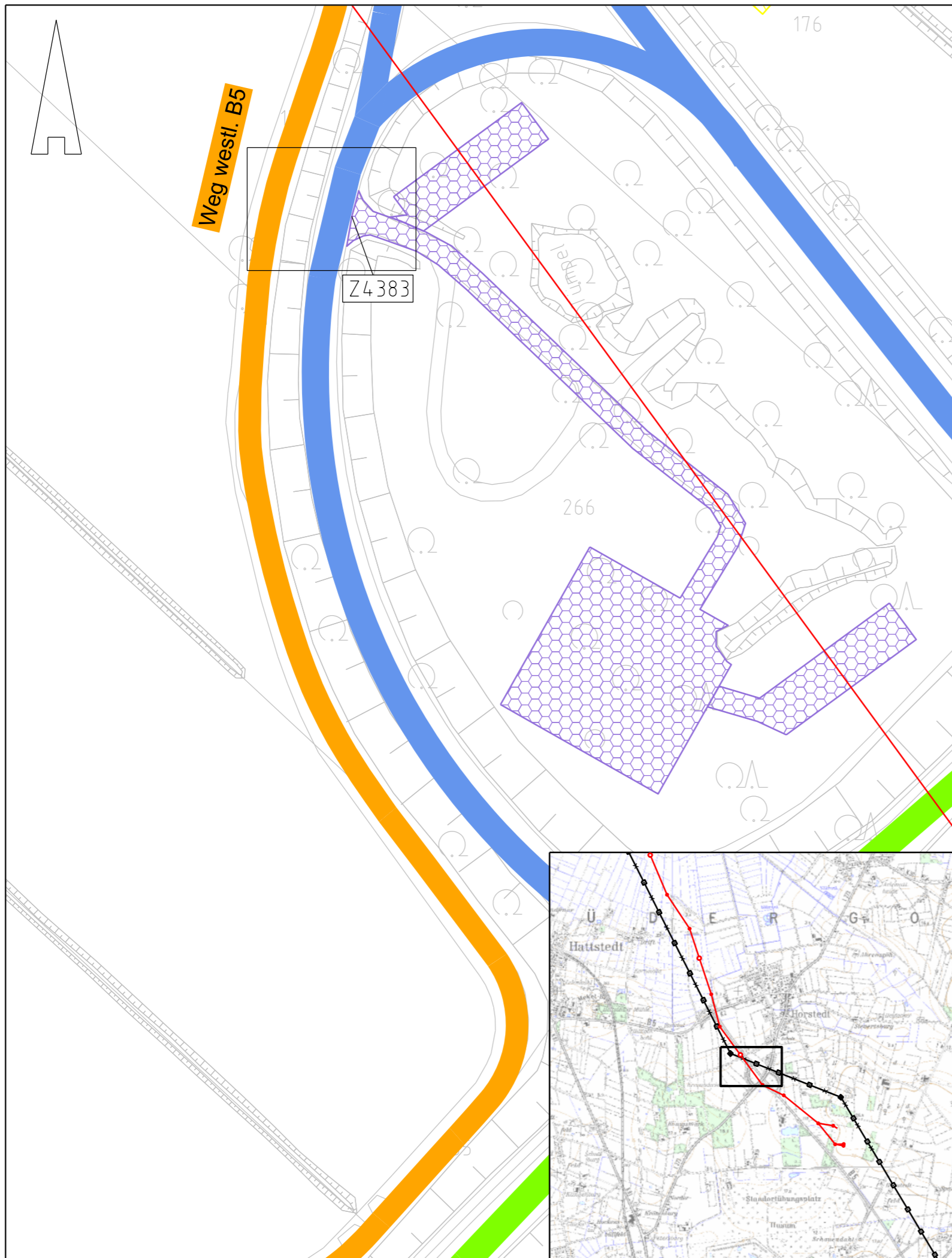
LH-13-321

Wegenutzungsplan

Sondernutzung

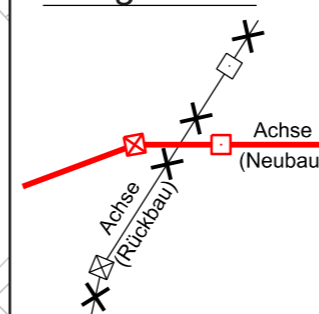
Deckblatt

Lfd. Nr. Z4383



Legende:

- Nachrichtl. Planung
- Bundesstraßen
- Landesstraßen
- Kreisstraßen
- genutzte Gemeindestraßen
- genutzte Wirtschaftswege
- Abspannmast
- Tragmast
- Mastnummer - vorhanden 110kV
- Mastnummer - Neubau 380kV
- Zufahrtsnummer (BW Nr. Anlage 7.1 zu entnehmen)
- Flurstücksnummer



Rechtserwerb:

- dauerhafte Flächeninanspruchnahme durch 380-kV-Ltg., "dingliche Sicherung"
- bauzeitliche Flächeninanspruchnahme für Neubau 380-kV-Ltg., Rückbau 110-kV-Ltg. und Provisoriumsfläche

Grenzen:

- Stadt/Gem.
- Gemarkung
- Flur
- Flurstück
- Verfahrensgrenze

Zur Planfertigung verwendete TK 25: @ GeoBasis-DE / BKG (2010)

Planfeststellungsunterlage

Aufgestellt:
Bayreuth, 15.01.2016
TenneT TSO GmbH
i.V. i.A.

1.	Detailausschnitt entfällt	10.02.17	Jatzlau	Maßstab: 1:1.000 Einheit: Meter
2.	Anpassung Straßenkategorie	10.02.17	Jatzlau	



	Datum	Name
Bearb.	15.01.16	Jatzlau
Gepr.	15.01.16	Braun

Norm
Fachbereich



Zust.	Änderung	Datum	Name	Urspr.:

