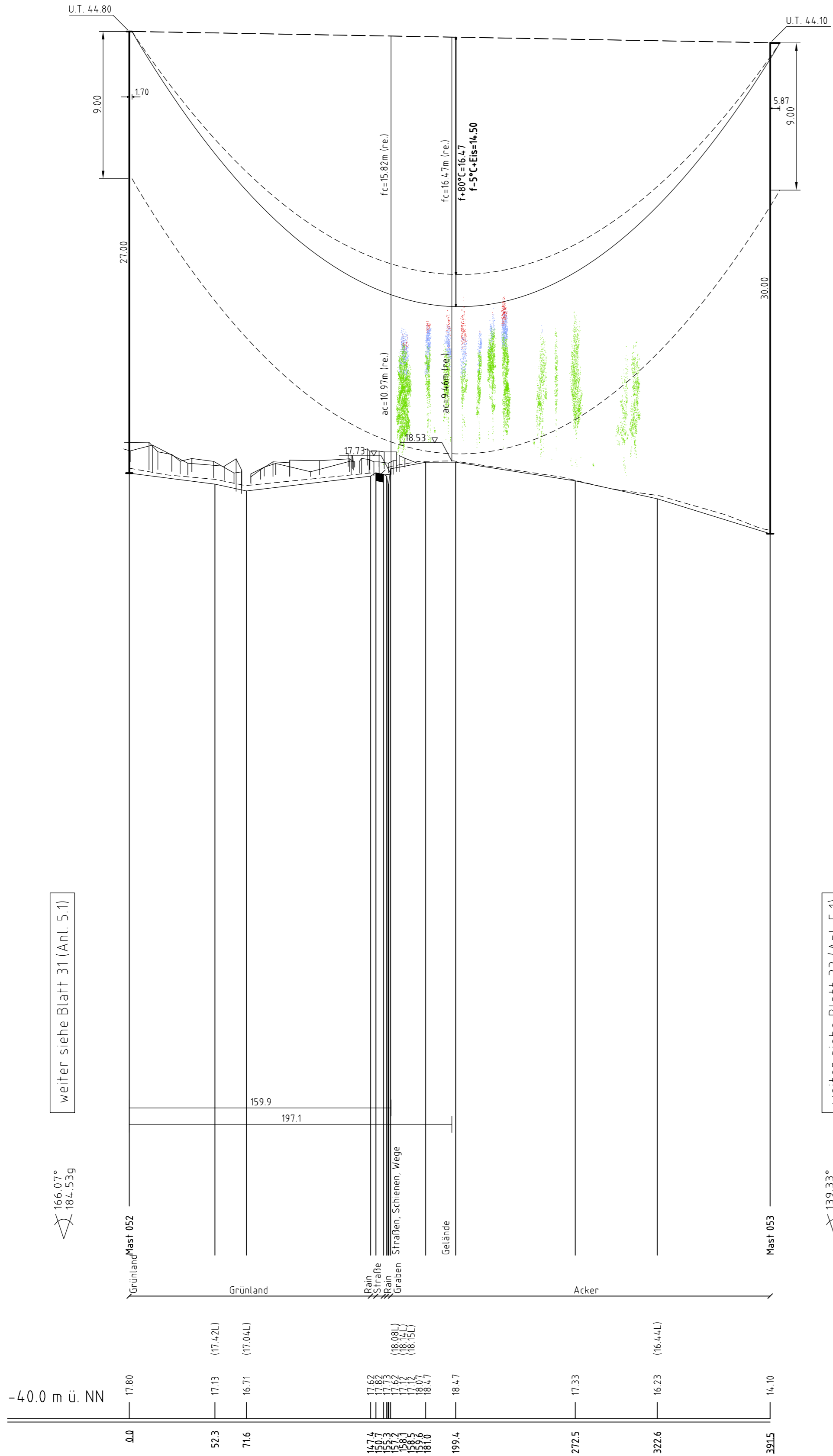
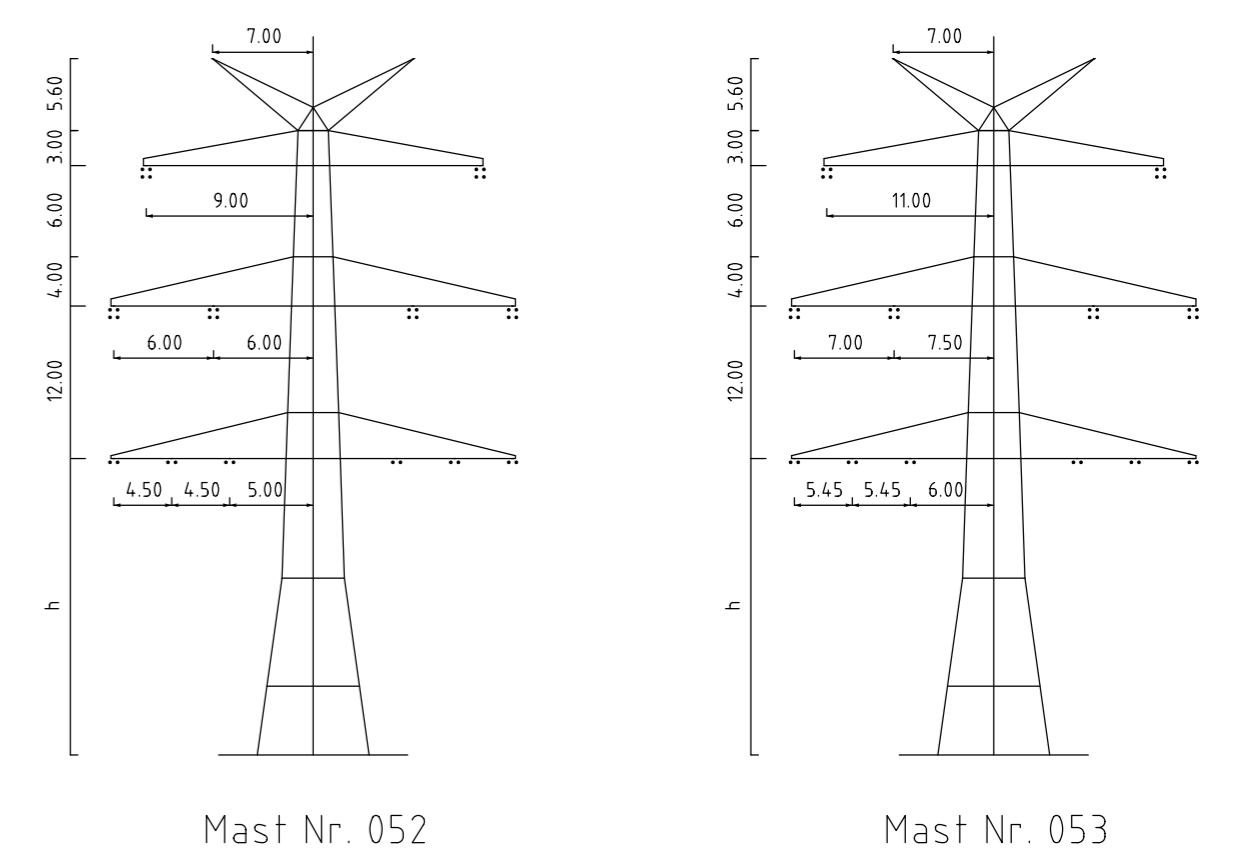


ES/LWL mit Vogelschutzmarken



weiter siehe Blatt 31 (Anl. 5.1)

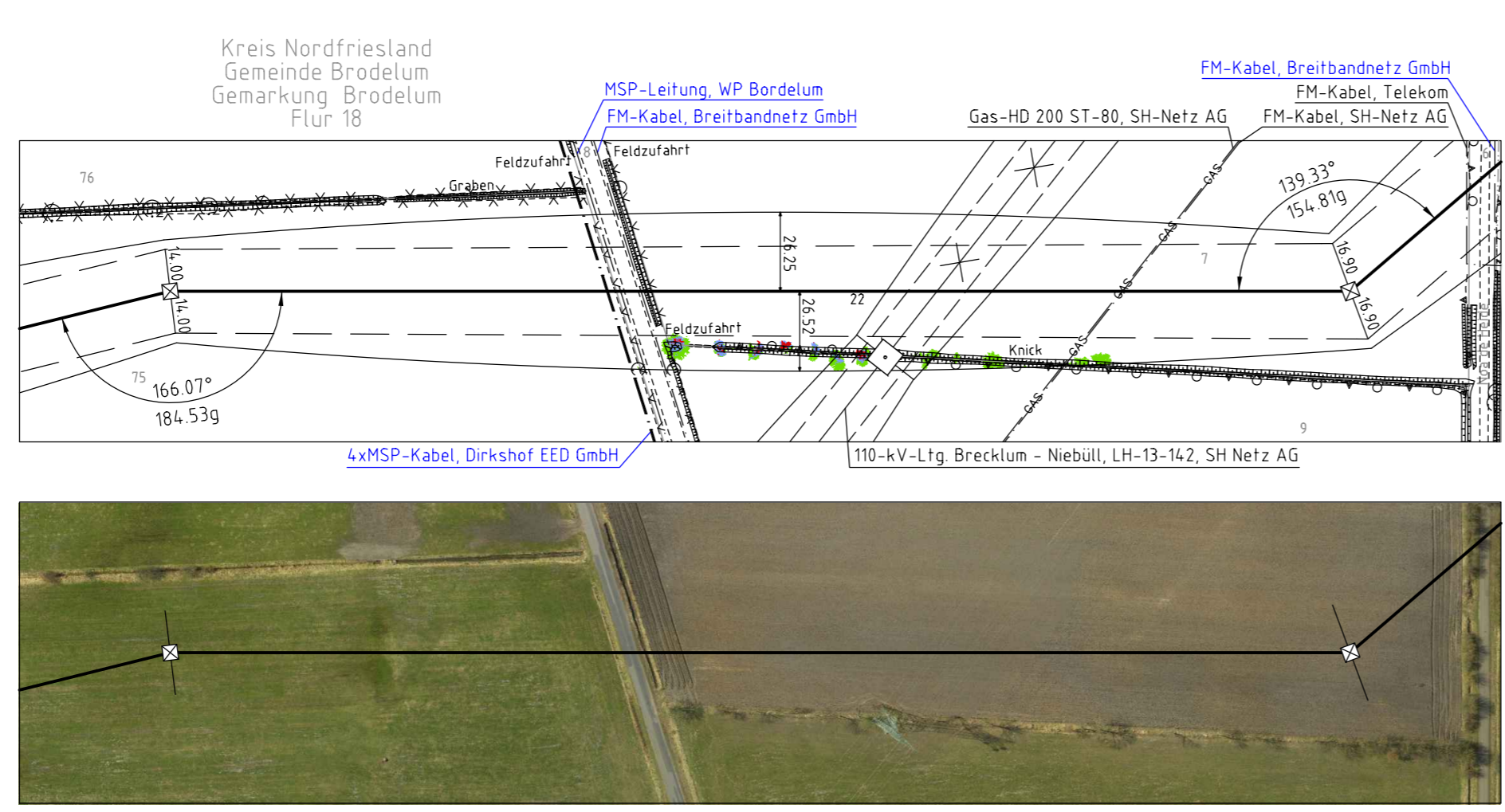
weiter siehe Blatt 33 (Anl. 5.1)



Mast Nr. 052

Mast Nr. 053

- Vegetation dichter als 350m am Leiterseil
- Vegetation zwischen 350m und 500m zum Leiterseil
- Vegetation innerhalb des Schutzbereiches



Anlage 5.1
Blatt 32/70

380-kV-Ltg. Husum Nord- Niebüll Ost
LH-13-321

Längenprofil

Deckblatt

Mast Nr. 052 – Mast Nr. 053

Maßstab der Längen 1: 2000
der Höhen 1: 200

DIN VDE-Bestimmung	: DIN VDE 0210 / DIN EN 50341-3-4, 01/2011 (Eiszone 2, Windzone 4)
Maßtyp	: DA-4-DE-2013.1
Beseilung	: 2x3x4 S65-AL1/72-ST1A; MZS=46,0N/mm ² (380-kV)
Leiterseil	: 2x3x2 S65-AL1/72-ST1A; MZS=46,0N/mm ² (110-kV)
Erdseil	: 2x1 ASLH-DISbbb 2x2x5MF (181-AL3/25-A205A-18.2), dhgl. bei 10°C
Lufkkabel/sonstige Belegung	: DA=5,50m (3178N) (380-kV) DA=3,70m (1117N) (110-kV)
Kettlänge	: DA=3,70m (1117N) (110-kV)
Seitliche Überhöhung	: 16,00 m rechts ----- oder links ----- aufgenommen

Planfeststellungsunterlage	
Aufgestellt	15.01.2016
Bayreuth, Tennet TSO GmbH	
i.V.	i.A.
1. Bedingung	08.02.2018 HK Maßstab 1:2000/200 Einheit Meter
Imp GmbH In Hoyt 18 59823 Arnsberg-Deventrop	
Datum	Name
Bearb. 15.01.2016	Eickhoff
Gepr. 15.01.2016	Klaß
Norm	DIN EN 50341-3-4, 01/2011
Fachbereich	TL
Zust.	Änderung Datum Name Urspr.
Kartengrundlage © GeoBasis-DE / VernetGeo 5H (www.VernetGeoSt.schleswig-holstein.de)	