

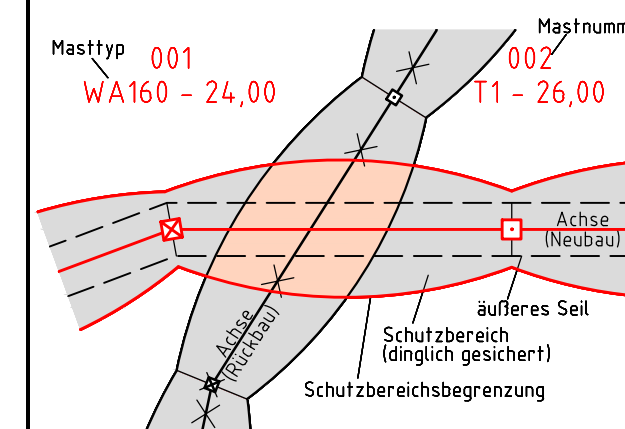
380-kV-Leitung Husum Nord - Niebüll Ost
LH-13-321

Lageplan Wasserwirtschaftliche Maßnahmen

Deckblatt

Mast Nr. 066 - Mast Nr. 067

Legende:



Grenzen:

Kreis	=====
Stadt/Gem.	-----
Gemarkung	-----
Flur	-----
Flurstück	-----
Verfahren	-----

Rechtserwerb:

- dauerhafte Flächeninanspruchnahme durch 380-kV-Ltg. "dingliche Sicherung"
- bauzeitliche Flächeninanspruchnahme durch Neubau 380-kV-Ltg.
- bestehende "dingliche Sicherung" durch 110-kV-Ltg. (entfällt)
- bauzeitliche Flächeninanspruchnahme durch Rückbau 110-kV-Ltg.
- bestehende "dingliche Sicherung" 110-kV-Ltg./dauerhafte Flächeninanspruchnahme durch Neubau
- bauzeitliche Flächeninanspruchnahme durch Provisoriumsportal 110-kV-Ltg.

Planfeststellungsunterlage

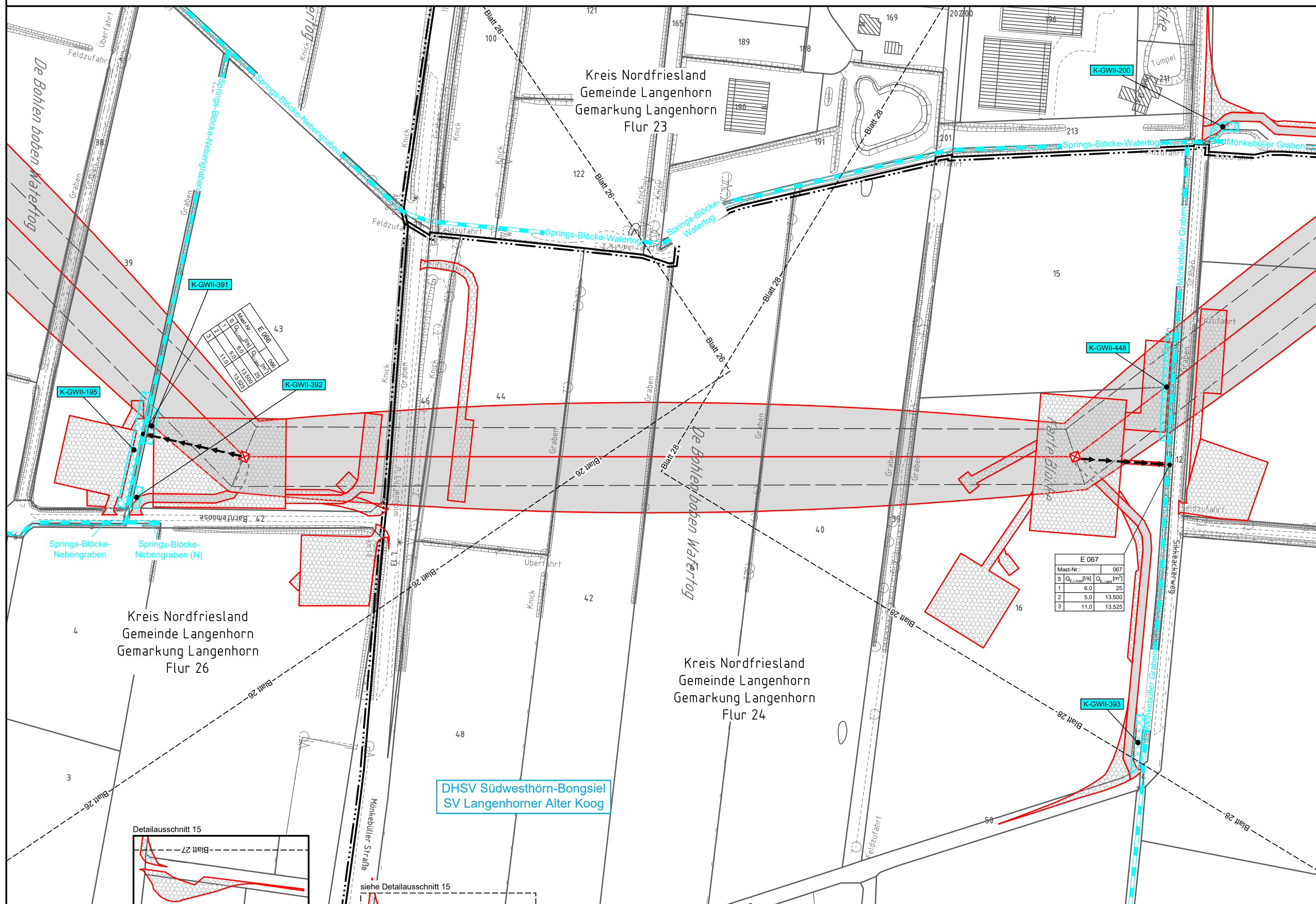
Aufgestellt
Bayreuth,
TenneT TSO GmbH
15.01.2016

i.V. i.A.

1	Revisionsstand	21.02.2017	W.N.	Datum	Name
2	Revisionsstand	20.06.2017	W.N.	Bearb.	15.01.2016 Neumann
3	Revisionsstand	29.11.2017	W.N.	Gepf.	15.01.2016 Mayer
4	Revisionsstand	09.01.2018	W.N.	Norm	DIN EN 50341-3-4: 01/2011

Zust. Änderung Datum Name Urspr.:

Kartengrundlage © GeoBasis-DE/LVermGeo SH (www.LVermGeoSH.schleswig-holstein.de)



Legende - Fortsetzung:

Entwässerung

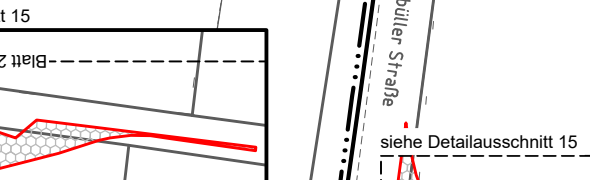
- Grenze Wasser- und Bodenverband
- Anlage Wasser- und Bodenverband, mit Bezeichnung, gemäß DAV, ohne Deiche
- Anlage Wasser- und Bodenverband, mit Bezeichnung, gemäß DAV, Deich
- Wasserlauf, offen, benutzt, Ableitung
- Wasserlauf, offen, benutzt, Versickerung
- Wasserlauf, verrohrt, benutzt, Ableitung
- Trasse von fliegenden Schlauchleitungen als Ableitung von Wasserhaltungsanlagen
- Planung Verrohrung dauerhaft
- Planung Verrohrung temporär
- Verrohrung Bauausführung
- Verrohrung Rückbau

- Gewässerrandstreifen gemäß WHG und LWG (Breite 5 m) bzw. Schutzstreifen gemäß Satzung eines Wasser- und Bodenverbandes (Breite gemäß Satzung)
- Laufende Nummer für Anlagen in oder an oberirdischen Gewässern gemäß WHG und LWG bzw. innerhalb von Gewässerrandstreifen gemäß WHG und LWG bzw. innerhalb von Schutzstreifen gemäß Satzung eines Wasser- und Bodenverbandes, mit Referenzpunkt
- Deichschutzstreifen gemäß LWG
- Laufende Nummer für Anlagen auf oder über Deichen gemäß LWG, mit Referenzpunkt
- Laufende Nummer für Verrohrungen temporär / dauerhaft an Verbandsgräben

Benutzungsumfang von Entwässerungseinrichtungen, landwirtschaftlichen Entwässerungssystemen oder oberirdischen Gewässern gemäß WHG

Bezeichnung Übergabe-/Einleitungsstelle		
Abflusszenarien		
Bei Übergabestelle:		
1	2	3
11,0	5,0	13,525
11,0	5,0	13,525
11,0	5,0	13,525

Die geografische Lage von Grundwasserentnahmestellen ist gleichzusetzen mit den Standorten von geplanten Wasserhaltungsanlagen, die wiederum gleichzusetzen sind mit den Standorten von geplanten Masten.
Übersicht Blattsnitte siehe Anlage 2 der PFU.



Detailausschnitt 15
siehe Detailausschnitt 15