

Anlage 9.2.3
NordLink
Abschnitt 12-Seemeilen-Grenze
bis UW Wilster
Lageplan Entwässerungskonzept
Landtrasse
km 37+640 – km 38+100

Deckblatt

Planfeststellungsunterlage

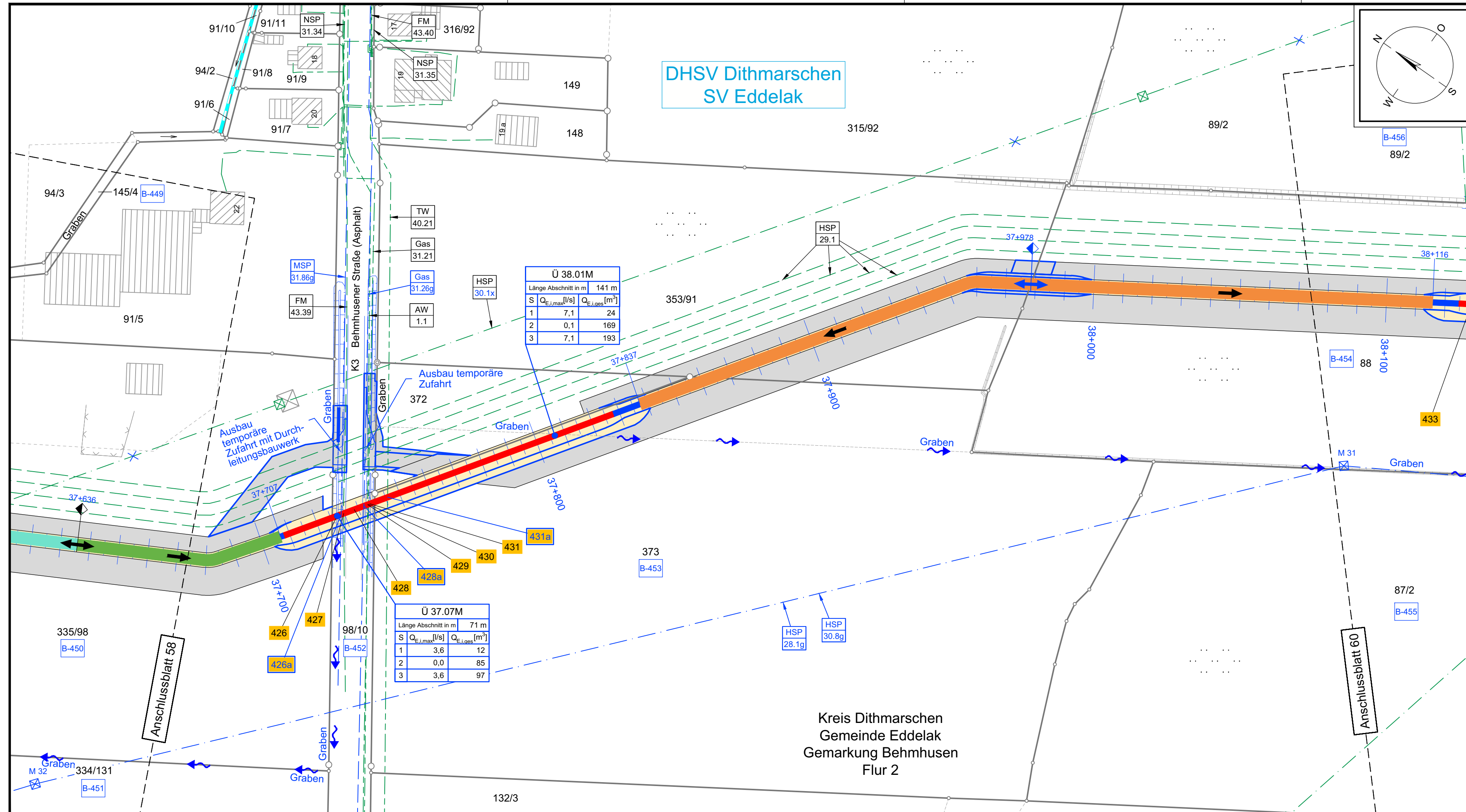
Quelle:

Ersteller-Zeichnungs-Nr: 9-2-3_LP-EK_BI-51A-60.dwg

Aufgestellt:
Bayreuth, den 30.10.2019
DC Nordseekabel
GmbH & Co. KG (NOKA)

Firma: **GEOS** INGENIEUR-GESELLSCHAFT MBH
Maßstab: 1:1000
Einheit: Meter

Bereitgestellt durch		Gefertigt von		Datum	Status	Blatt
Gepr.	10.2019	Gepr.	10.2019	28.10.2019	G	59
Norm		Norm		30.10.2019		83
Objektname: ± 500-kV-HGÜ Interkonnektor Tonstad - Wilster						
Titel: Lageplan Entwässerungskonzept						
Ind.	Änderung	Datum	Name	Urspr.:		



Legende:

Grenzen:

- Land: [Symbol]
- Kreis: [Symbol]
- Stadt/Gem.: [Symbol]
- Zaun: [Symbol]
- Freileitung: [Symbol]
- Kabel: [Symbol]
- Gemarkung: [Symbol]
- Flur: [Symbol]
- Flurstück: [Symbol]
- Abtrottelplatz mit Nummerierung: [Symbol]
- Rohrleitung: [Symbol]
- Richtfunk: [Symbol]
- Flurstücksnummer: 35/6

Trasse

Trassenachse
Schutzrohr / HD-Verfahren
Schutzrohr / offene Bauweise
Kilometrierung

Muffe mit Muffennummer

Regelquerschnitt

temporäre Zuwegung
temporäre Flächeninanspruchnahme (Arbeitsbereich 20m)
Trassenachse
dauerhafte Flächeninanspruchnahme (Schutzbereich 5m)

Entwässerung

Grenze Sielverband
Verbandsanlage, offen
Verbandsanlage, verrohrt
Entwässerungsabschnitte
Wasserhaltung (Farbskala)

Wasserlauf, offen, benutzt
Wasserlauf, verrohrt, benutzt
Durchleitungsbauwerk

Wasserhaltung offene Bauweise (Regelzeichnung)

Benutzungsumfang
Wasserlauf /
Verbandsanlagen

Bezeichnung Übergabe-/ Einleitungsstelle
Abflusszenarien

Bei Übergabestelle:
Abschlagsmenge, maximal
Bei Einleitungsstelle:
Einleitungsstärke, maximal

Bei Übergabestelle:
Entwässerungsabschnitt
Einzellänge
Bei Einleitungsstelle:
Entwässerungsabschnitte
Gesamtlänge

Bei Übergabestelle:
Abschlagsmenge, gesamt
Bei Einleitungsstelle:
Einleitungsstärke, gesamt

Laufende Nummer für Betroffenen aus der Ableitung von Abwässern aus dem Arbeitsbereich

Legende Leitungstrassen siehe Anlage 4.1!

DHSV Dithmarschen
SV Eddelak

Kreis Dithmarschen
Gemeinde Eddelak
Gemarkung Behmhusen
Flur 2

Anschlussblatt 58

Anschlussblatt 60