

Anlage 4.1  
NordLink  
Abschnitt 12-Seemeilen-Grenze  
bis UW Wilster  
Lage- und Grunderwerbsplan  
Landtrasse  
km44+410 – km45+240  
Deckblatt

Planfeststellungsunterlage

Quelle:

Ersteller-Zeichnungs-Nr: LAYOUT\_LP\_BI.61-70\_38550-38950\_PA.dwg

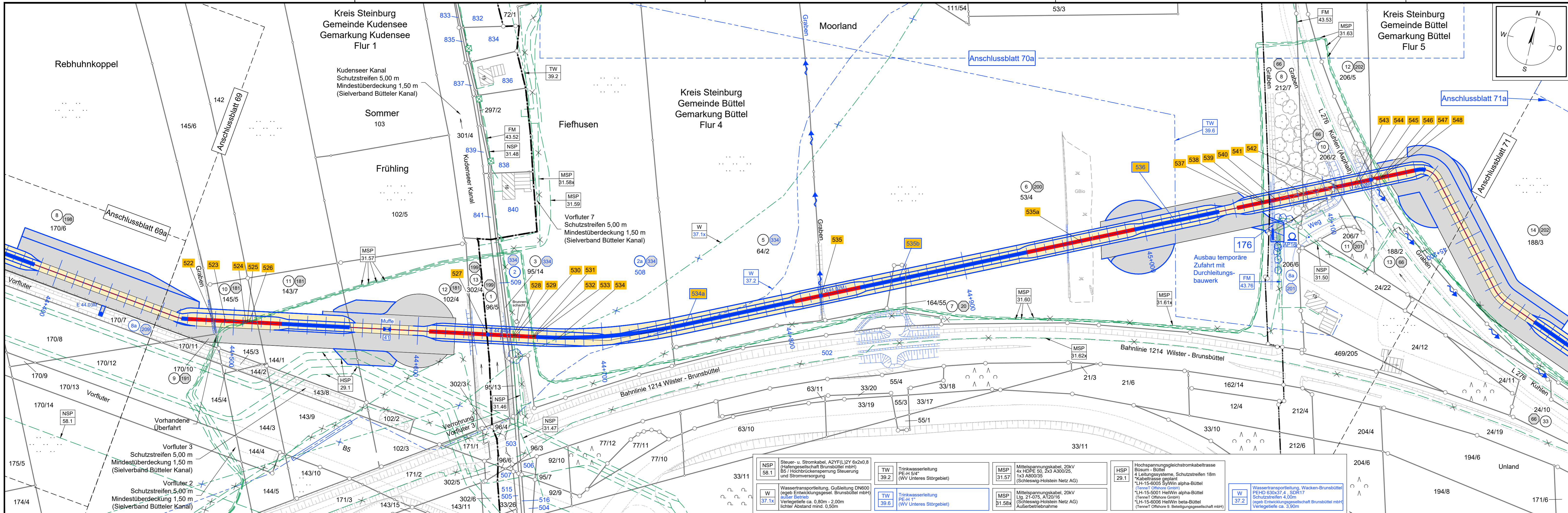
Aufgestellt:  
Bayreuth, den 30.10.2019  
DC Nordseekabel  
GmbH & Co.KG (NOKA)

Firma: **GEOS** INGENIEUR-GESELLSCHAFT MBH  
Maßstab: 1:1000  
Einheit: Meter

Bearb.	Datum	Name
Bearb.	10.2019	Heinrich
Gepr.	10.2019	Legler
Norm.		
Fachbereich		

Erstellt durch	Genehmigt von	Datum	Status	Blatt
G.E.O.S.	NOKA	28.10.2019	G	70 von 83
Ing. mBH	DC Nordseekabel GmbH & Co.KG	30.10.2019		

Objektname: ± 500-kV-HGÜ Interkonktor Tonstad - Wilster  
Titel: Lage- und Grunderwerbsplan



**Legende:**

**Grenzen:**

- Land
- Kreis
- Stadt/Gem.
- Zaun
- Freileitung
- Kabel

**Kreuzungsnummer** 001

**Flurstücks-Ordnungsnummer** 1

**Bauwerksnummer (gem. Anlage 6.1)** 15

**Trasse**

Trassenachse

Schutzrohr / HD-Verfahren

Schutzrohr / offene Bauweise

Muffe mit Muffennummer

Kilometrierung

**Regelquerschnitt**

20,00 Arbeitsbereich

5,00 Schutzbereich

temporäre Zuwegung

temporäre Flächeninanspruchnahme (Arbeitsbereich 20m)

Trassenachse

dauerhafte Flächeninanspruchnahme (Schutzbereich 5m)

**Entwässerung**

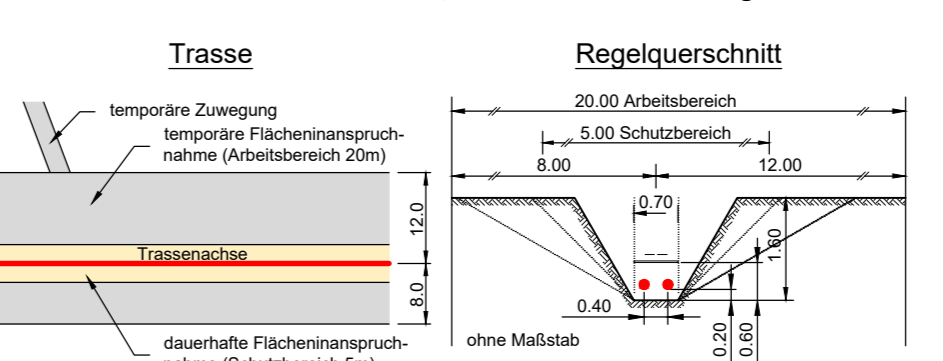
Wasserlauf, offen, benutzt

Wasserlauf, verrohrt, benutzt

Referenzpunkt

Übergabe-/Einleitungsstelle mit Nummerierung

- E 45.02
- U 45.02



FM 43.76	Fernmeldekabel (Deutsche Telekom AG)	MSP 31.59	Mittelspannungskabel, 20kV 3x1x A300/25 (Schleswig-Holstein Netz AG)
NSP 31.46	Niederspannungskabel A35 (Schleswig-Holstein Netz AG)	MSP 31.60	Mittelspannungskabel, 20kV 3x1x800/55, 3x1x300, 3x1x300 mit Steuerkabel (Schleswig-Holstein Netz AG)
NSP 31.47	Niederspannungskabel A150 (Schleswig-Holstein Netz AG)	MSP 31.61x	Mittelspannungskabel, 20kV Lg. 21-001, A120/16 (Schleswig-Holstein Netz AG) Außerbetriebnahme
NSP 31.48	Niederspannungskabel A95 (Schleswig-Holstein Netz AG)	MSP 31.62x	Mittelspannungskabel, 20kV Lg. 21-003, A120/16 (Schleswig-Holstein Netz AG) Außerbetriebnahme
NSP 31.50	Niederspannungskabel A150 (Schleswig-Holstein Netz AG)	MSP 31.63	Mittelspannungskabel, 20kV 3x1x800/55, 3x1x300, 3x1x300 mit Steuerkabel (Schleswig-Holstein Netz AG)
FM 43.53	Kabel (Deutsche Telekom AG)	FM 43.52	Fernmeldeleitung (Deutsche Telekom AG)

W 37.2  
Wassertransportleitung, Wacken-Brunsbüttel PE-HD 630x37,4 - SDR17 Schutzstreifen 4,00m (Schleswig-Holstein Netz AG) Verlegetiefe ca. 3,90m

HSP 29.1  
Hochspannungsgleichstromkabeltrasse Busum - Büttel 4 Leitungssysteme, Schutzstreifen 18m Kabeltrasse geplant "LH-15-6005 SylWin alpha-Büttel (TenneT Offshore GmbH)" "LH-15-5001 HelWin alpha-Büttel (TenneT Offshore GmbH)" "LH-15-6006 HelWin beta-Büttel (TenneT Offshore GmbH, Beteiligungsgesellschaft mbH)"

MSP 31.57  
Mittelspannungskabel, 20kV 4x HDPE 50, 2x3 A300/25, 1x3 A800/35 (Schleswig-Holstein Netz AG)

MSP 31.58x  
Mittelspannungskabel, 20kV Lg. 21-075, A120/16 (Schleswig-Holstein Netz AG) Außerbetriebnahme

NSP 58.1  
Steuer- u. Stromkabel, A2YF(L)2Y 6x2x0,8 (Hafengesellschaft Brunsbüttel mbH) B5 / Hochbrückensperre Steuerung und Stromversorgung

TW 39.2  
Trinkwasserleitung PE-H 5/4" (WV Unteres Störgebiet)

W 37.1x  
Wassertransportleitung, Gußleitung DN600 (tegeb Entwicklungsgesel. Brunsbüttel mbH) Verlegetiefe ca. 0,80m - 2,00m lichter Abstand mind. 0,50m

Vorfluter 3  
Schutzstreifen 5,00 m Mindestüberdeckung 1,50 m (Sielverband Bütteler Kanal)

Vorfluter 2  
Schutzstreifen 5,00 m Mindestüberdeckung 1,50 m (Sielverband Bütteler Kanal)

Vorfluter 1  
Schutzstreifen 5,00 m Mindestüberdeckung 1,50 m (Sielverband Bütteler Kanal)