

Anlage 4.1
NordLink
Abschnitt 12-Seemeilen-Grenze
bis UW Wilster
Lage- und Grunderwerbsplan
Landtrasse
km41+610 – km42+130

Deckblatt

Planfeststellungsunterlage

Quelle:

Ersteller-Zeichnungs-Nr.: LAYOUT_LP_BI.61-70_38550-38950_PÄ.dwg

Aufgestellt:
Bayreuth, den 30.10.2019
DC Nordseekabel
GmbH & Co.KG (NOKA)

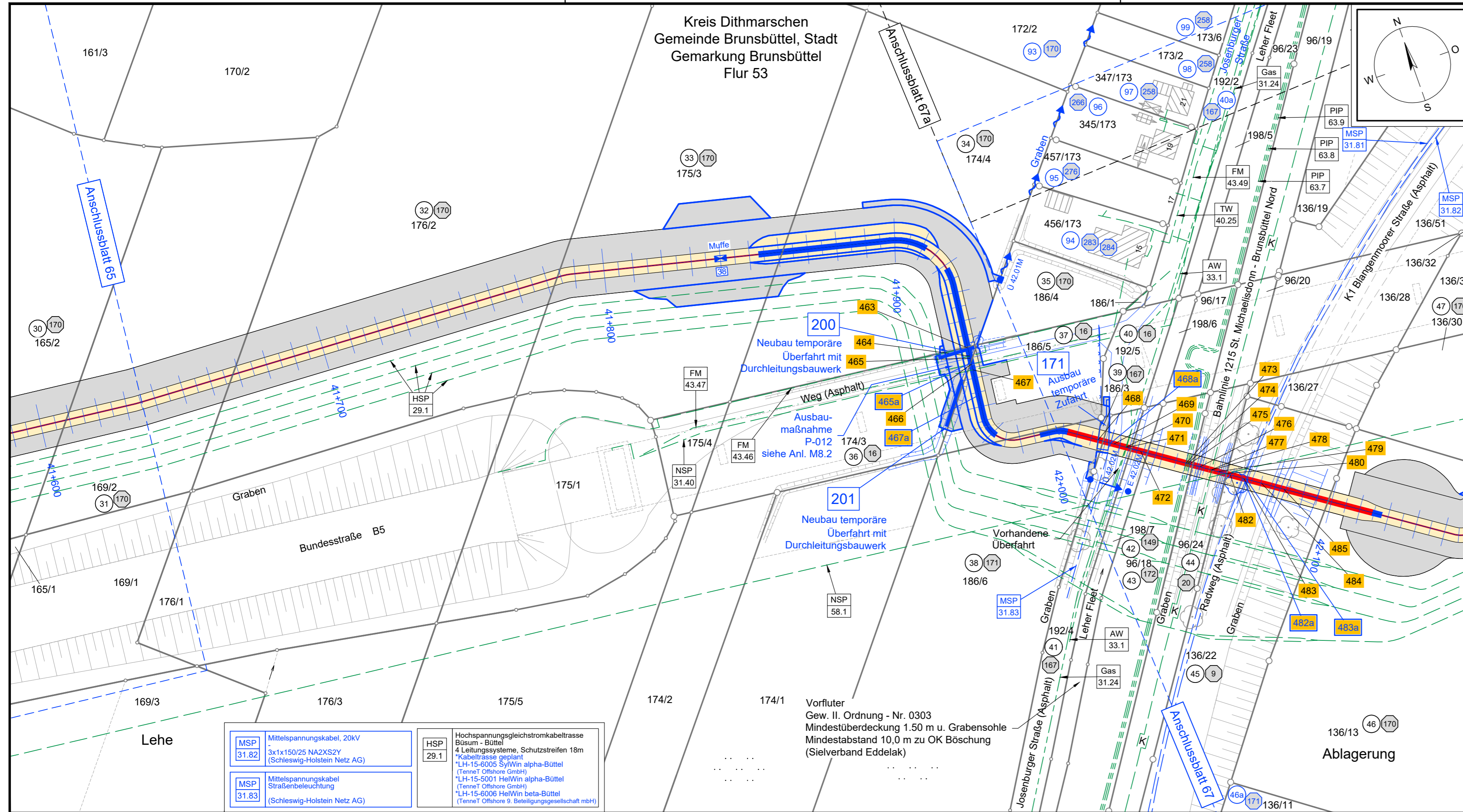
i.A. Chrihan
i.V. Buntz

Firma: **GEOS** INGENIEUR-GESELLSCHAFT MBH
Maßstab: 1:1000
Einheit: Meter

Bearb.	Datum	Name
Heinrich	10.2019	
Legler	10.2019	

Erstellt durch: G.E.O.S. Ing. mbH
Genehmigt von: NOKA DC Nordseekabel GmbH & Co.KG
Datum: 28.10.2019
Status: G
Blatt: 66 von 83

Objektname: ± 500-kV-HGÜ Interkonnektor Tonstad - Wilster
Titel: Lage- und Grunderwerbsplan



Legende:

Grenzen:

- Land: [Symbol]
- Kreis: [Symbol]
- Stadt/Gem.: [Symbol]
- Zaun: [Symbol]
- Freileitung: [Symbol]
- Kabel: [Symbol]
- Kreuzungsnummer: [Symbol]
- Flurstücks-Ordnungsnummer: [Symbol]
- Bauwerksnummer (gem. Anlage 6.1): [Symbol]

Gemarkung:

- Flur: [Symbol]
- Flurstück: [Symbol]
- Topografie: [Symbol]
- Rohrleitung: [Symbol]
- Richtfunk: [Symbol]
- Flurstücksnummer: [Symbol]
- Eigentümer-Schlüsselnummer: [Symbol]
- Durchleitungsbauwerk: [Symbol]
- Abtormmelplatz mit Nummerierung: [Symbol]

Trasse

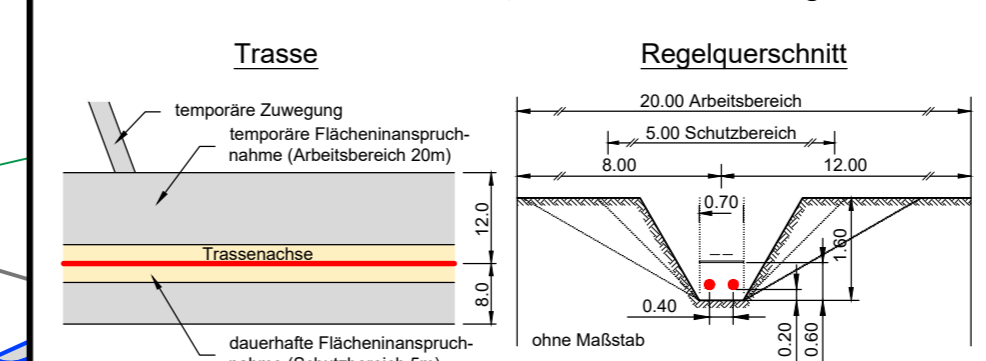
Trassenachse: [Symbol]

Schutzrohr / HD-Verfahren: [Symbol]

Schutzrohr / offene Bauweise: [Symbol]

Muffe mit Muffennummer: [Symbol]

Kilometrierung: [Symbol]



Entwässerung

Wasserlauf, offen, benutzt: [Symbol]

Wasserlauf, verrohrt, benutzt: [Symbol]

Referenzpunkt Übergabe-/Einleitungsstelle mit Nummerierung: [Symbol]

TW 40.25	Trinkwasserleitung HL-4 DN80 Az (WV Suederdithmarschen) Verlegetiefe ca. 1,20m	MSP 31.81	Mittelspannungskabel, 20kV Ltg. 60-070 A 150/25 2x 3x1x150/25 NA2XS2Y (Schleswig-Holstein Netz AG)
FM 43.49	Fernmeldekabel (Deutsche Telekom AG)	PIP 63.9	Pipelinetrasse 2 - oberirdisch DN100, Stahl (Raffinerie Heide GmbH) Schutzstreifen 10m
FM 43.47	Fernmeldefreileitung (Deutsche Telekom AG)	PIP 63.7	Pipelinetrasse 2 - oberirdisch DN200, Stahl (Raffinerie Heide GmbH) Schutzstreifen 10m
FM 43.46	Fernmeldekabel (Deutsche Telekom AG)	PIP 63.8	Pipelinetrasse 2 - oberirdisch DN100, Stahl (Raffinerie Heide GmbH) Schutzstreifen 10m
Gas 31.24	Gas-Mitteldruckleitung DN110 PE (Schleswig-Holstein Netz AG)	AW 33.1	Abwasserdruckrohrleitung PEHD/PVC DN125 110x10 (SCHLESWAG Abwasser GmbH) Verlegetiefe ca. 1,25m - 2,00m unter OKG
NSP 31.40	Niederspannungskabel A95 (Schleswig-Holstein Netz AG)	NSP 58.1	Steuer- u. Stromkabel, A2YF(L)2Y 6x2x0,8 (Hafengesellschaft Brunsbüttel mbH) B5/ Hochbrückenpersp. Steuerung und Stromversorgung

MSP 31.82	Mittelspannungskabel, 20kV 3x1x150/25 NA2XS2Y (Schleswig-Holstein Netz AG)	HSP 29.1	Hochspannungsgleichstromkabeltrasse Busum - Büttel 4 Leitungssysteme, Schutzstreifen 18m *Kabeltrasse geplant *LH-15-6005 SylWin alpha-Büttel (TenneT Offshore GmbH)
MSP 31.83	Mittelspannungskabel Straßenbeleuchtung (Schleswig-Holstein Netz AG)		*LH-15-5001 HelWin alpha-Büttel (TenneT Offshore GmbH) *LH-15-6006 HelWin beta-Büttel (TenneT Offshore 9. Beteiligungsgesellschaft mbH)

Vorfluter Gew. II. Ordnung - Nr. 0303 Mindestüberdeckung 1.50 m u. Grabensohle Mindestabstand 10,0 m zu OK Böschung (Sielverband Eddelak)