

Anlage 4.1
 NordLink
 Abschnitt 12-Seemeilen-Grenze
 bis UW Wilster
 Lage- und Grunderwerbsplan
 Landtrasse
 km 32+820 – km 33+670
 Deckblatt

Planfeststellungsunterlage

Quelle:

Ersteller-Zeichnungs-Nr: LAYOUT_LP_BI.51-60_31970-38550_PA.dwg

Aufgestellt:

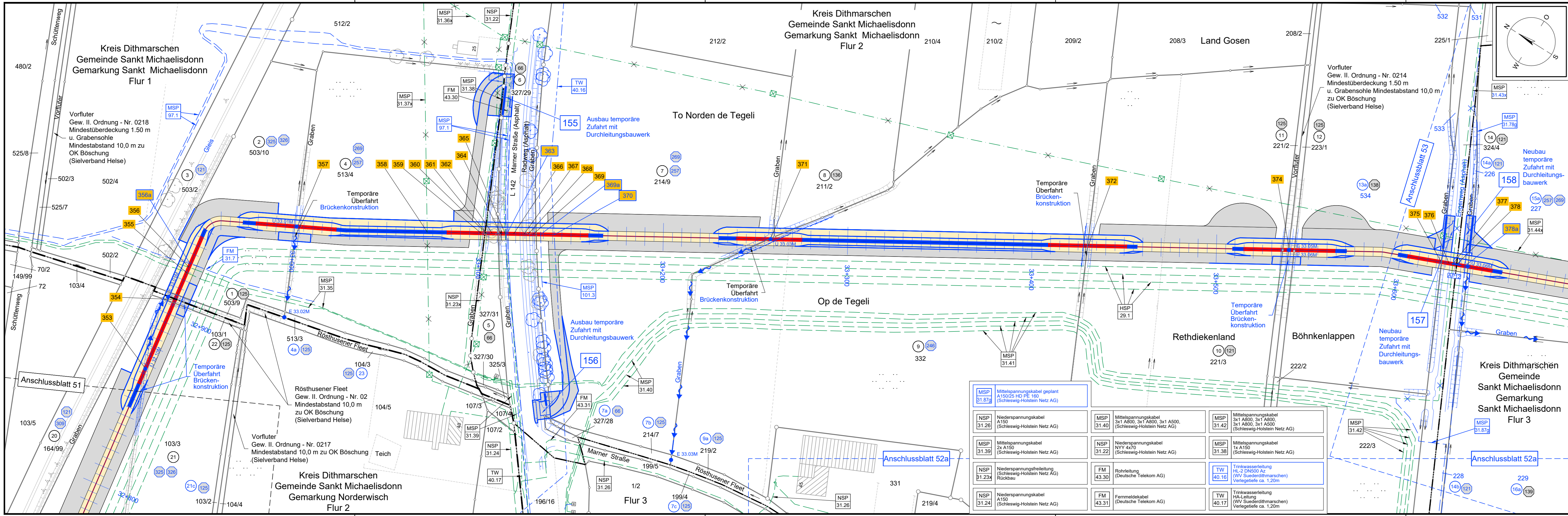
Bayreuth, den 30.10.2019
 DC Nordseekabel GmbH & Co.KG (NOKA)

Firma: **GEOS** INGENIEURGESELLSCHAFT MBH
 Maßstab: 1:1000
 Einheit: Meter

Bearb.	Datum	Name
Gepr.	10.2019	Heinrich Legler
Norm	10.2019	Legler
Fachbereich		

Erstellt durch	Genehmigt von	Datum	Status	Blatt
G.E.O.S.	NOKA	28.10.2019	G	52 von 83
A	Ing. mbH	02.06.14	SB	52 von 83

Objektname: ± 500-kV-HGÜ Interkonktor Tonstad - Wilster
 Titel: Lage- und Grunderwerbsplan



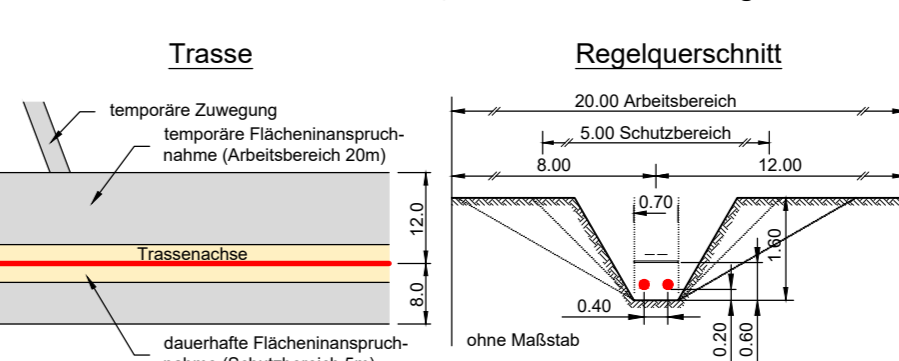
Legende:

Grenzen:
 Land: [Symbol]
 Kreis: [Symbol]
 Stadt/Gem.: [Symbol]
 Zaun: [Symbol]
 Freileitung: [Symbol]
 Kabel: [Symbol]

Kreuzungsnummer: 001
Flurstücks-Ordnungsnummer: 1
Bauwerksnummer (gem. Anlage 6.1): 15

Trasse:
 Trassenachse: [Symbol]
 Schutzrohr / HD-Verfahren: [Symbol]
 Schutzrohr / offene Bauweise: [Symbol]

Mulle mit Muffennummer: [Symbol]
Kilometrierung: [Symbol]



Entwässerung:
 Wasserlauf, offen, benutzt: [Symbol]
 Wasserlauf, verrohrt, benutzt: [Symbol]

Referenzpunkt Übergabe-/Einleitungsstelle mit Nummerierung: [Symbol]

MSP 31.87g	Mittelspannungskabel geplant A150/25 HD PE 160 (Schleswig-Holstein Netz AG)	MSP 31.40	Mittelspannungskabel 3x1 A800, 3x1 A800, 3x1 A500 (Schleswig-Holstein Netz AG)	MSP 31.42	Mittelspannungskabel 3x1 A800, 3x1 A800, 3x1 A500 (Schleswig-Holstein Netz AG)
NSP 31.26	Niederspannungskabel A150 (Schleswig-Holstein Netz AG)	MSP 31.22	Niederspannungskabel NY 4x70 (Schleswig-Holstein Netz AG)	MSP 31.38	Mittelspannungskabel 1x A150 (Schleswig-Holstein Netz AG)
MSP 31.39	Mittelspannungskabel 2x A150 (Schleswig-Holstein Netz AG)	NSP 31.24	Niederspannungskabel NY 4x70 (Schleswig-Holstein Netz AG)	MSP 31.38	Mittelspannungskabel 1x A150 (Schleswig-Holstein Netz AG)
NSP 31.23a	Niederspannungsfreileitung (Schleswig-Holstein Netz AG) Rückbau	FM 43.30	Rohrleitung (Deutsche Telekom AG)	TW 40.16	Trinkwasserleitung HL-2 DN500 Az (WV Suederdithmarschen) Verlegetiefe ca. 1,20m
NSP 31.24	Niederspannungskabel A150 (Schleswig-Holstein Netz AG)	FM 43.31	Fernmeldekabel (Deutsche Telekom AG)	TW 40.17	Trinkwasserleitung HA-Leitung (WV Suederdithmarschen) Verlegetiefe ca. 1,20m

MSP 101.3	Mittelspannungskabel Kabeltrasse Windpark (Infrastruktur- u. Erlöspool Donner Wind Gbr)	MSP 31.78g	Mittelspannungskabel geplant A150/25 HD PE 160 (Schleswig-Holstein Netz AG)
FM 31.7	Steuerkabel 1xLR 50 PE (Schleswig-Holstein Netz AG)	MSP 31.41	Mittelspannungskabel 3x1 A800, 3x1 A800, 3x1 A500 (Schleswig-Holstein Netz AG)
MSP 97.1	Mittelspannungskabel, 2 Systeme Kabeltrasse Windpark (I- u. E-pool Marschenwind und Bart West)	MSP 31.43a	Mittelspannungskabel (Außenbetriebnahme) geplant (Schleswig-Holstein Netz AG)
MSP 31.35	Mittelspannungskabel 3x1 A150, 1xHDPE 50, 3x1 A500 (Schleswig-Holstein Netz AG)	MSP 31.44a	Mittelspannungsfreileitung, 20kV Ltg. 60-015, 3x95/15 Al/St (Schleswig-Holstein Netz AG) Rückbau
MSP 31.36a	Mittelspannungsfreileitung, 20kV Ltg. 60-015, 3x50/8 CU (Schleswig-Holstein Netz AG) Rückbau	HSP 29.1	Hochspannungsgleichstromkabeltrasse Bissam - Büttel *Kabeltrasse geplant *LH-15-6005 SynWin alpha-Büttel (TenneT Offshore GmbH) *LH-15-5001 HelWin alpha-Büttel (TenneT Offshore GmbH) *LH-15-6006 HelWin beta-Büttel (TenneT Offshore 9 Beteiligungsgesellschaft mbH)
MSP 31.37a	Mittelspannungsfreileitung, 20kV Ltg. 60-015, 3x50/8 Al/St (Schleswig-Holstein Netz AG) Rückbau		