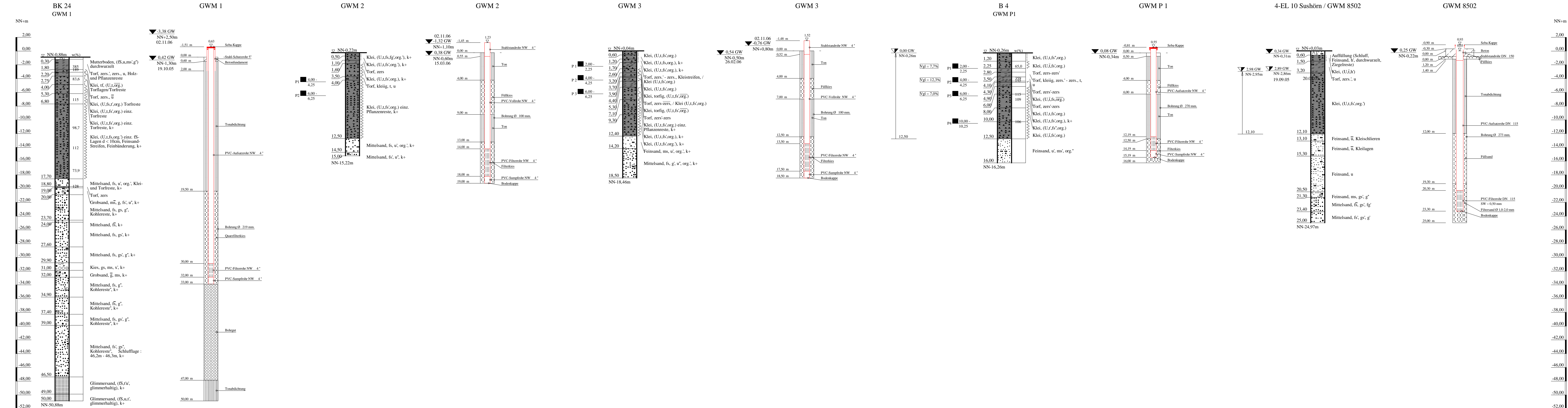


Bohrprofile, Grundwassermessstellen M 1:200

Aufschlüsse GWM 4 bis GWM 8 entnommen aus Unterlagen Steinfeld und Partner, Projekt 12605, Stand Januar 2006



ZEICHENERKLÄRUNG (S. DIN 4023)

UNTERSUCHUNGSGESTELLEN

- B Bohrung
- BK Bohrung mit durchgehender Kerngewinnung
- GW Grundwassermessstelle

WASSER UND GRUNDWASSER

- ↕ Grundwasser nach Bohrende
- ↕ Ruhewasserstand
- ⬇ Sonderprobe
- ⬆ Grundwasser ansteigend

BODENARTEN

Auffüllung	A	A
Glimmersand	Gls	Gls
Humus	H	h
Kies	G	g
Klei	Klei	kleig
Kleistreifen	Kl Str	Kl_Str
Mutterboden	F	org.
Sand	S	s
Schluff	U	u
Steine	X	x
Ton	T	t
zersetzt	TZ	tz
zers.	z.	z.

KORNGRÖßENBEREICH

- f fein
- m mittel
- g grob

KALKGEHALT

- k+ kalkhaltig
- wch weich
- stf | steif
- hstf | halbfest
- z.zers zersetz
- z.zers' schwach zersetz
- z.zers'' stark zersetz

VERWITTERUNG

NEBENANTEILE

- schwach (< 15 %)
- stark (30-40 %)
- sehr schwach - sehr stark

Lage- und Übersichtsplan siehe Anlage 015254/1

Anlage: 015254/4.3	BAB A20, Nord - West - Umfahrung Hamburg Abschnitt K28 (NI) bis B431 (SH), Hydrogeol. Gutachten	Änderungen:
Maßstab: 1:200	Bohrprofile und Ausbauskizzen der Grundwassermessstellen GWM 1 bis GWM 3, GWM P1 und GWM 8502	"1344mm*420mm"
Gesz.: Görsch		Gepr.: Bt
Dat.: 12.12.2006		Dat.: 27.07.2007

GRUNDBAUINGENIEURE STEINFELD UND PARTNER GbR
ERDBAULABORATORIUM HAMBURG
20457 HAMBURG - REIMERSBRÜCKE 5 - TELEFON (040) 38 91 39-0

Copyright © 1994-2005 DANI GmbH, Z-Daten Zeichnung/Projekt: 12500-1-12599/12541-12544-1-1.Bsp