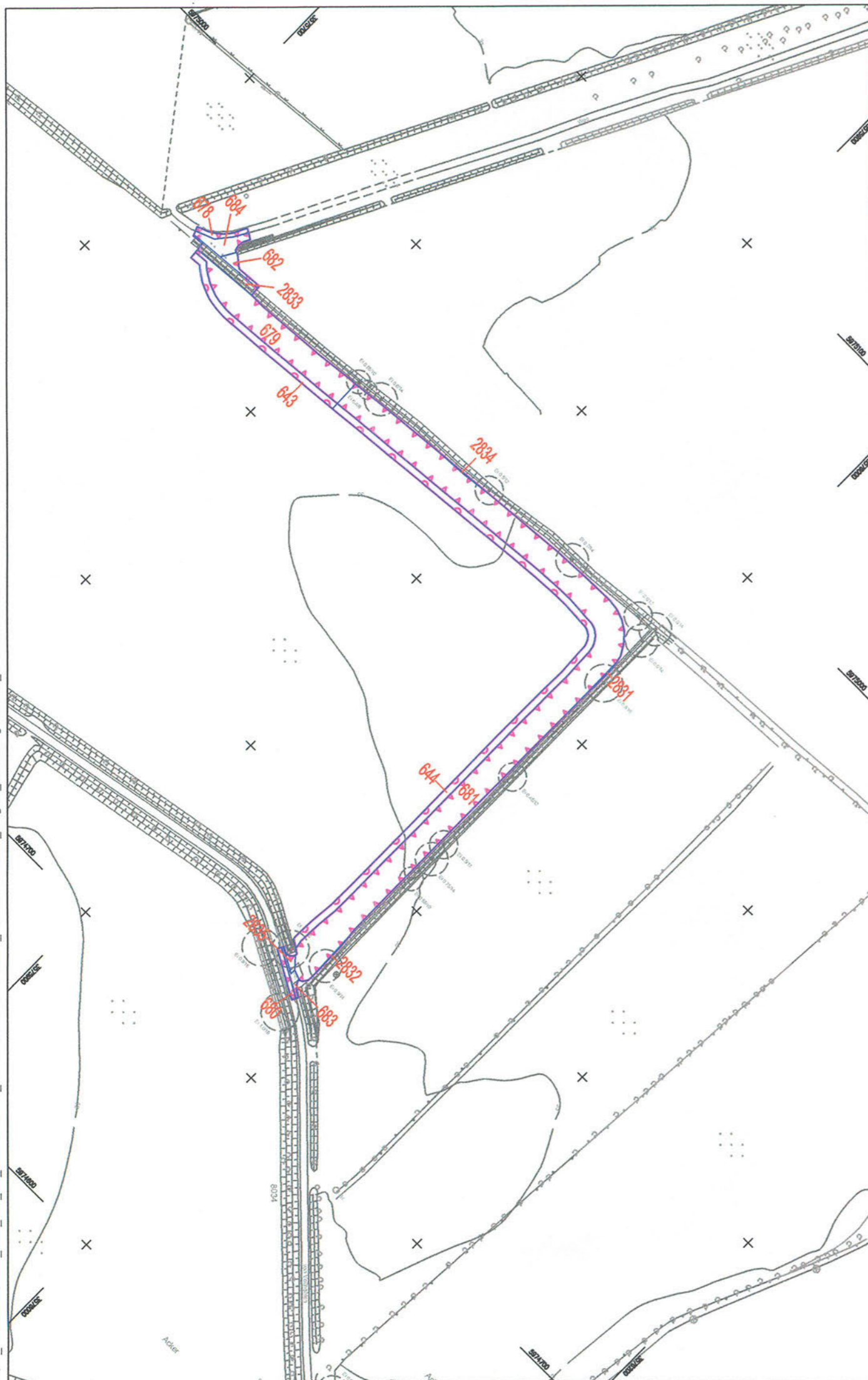






T:\02\_PROJEKTE\1121\_A20\_LBP\_A7\_B206\CAD\05\_LBP\Flächennachweis\LBP\_Flächennachweis\_eingriff\_8-20.dwg-Blatt15\_1 01.Juli.2009



### Zeichenerklärung

-  Bilanzierungsfläche mit Flächen-ID
-  Eingriffszone des Vorhabens
-  baubedingte Beeinträchtigung
-  Wirkzone

Grundplan hergestellt: 09/2006	terrestrische Nachmessung durch:		
aphos Leipzig AG Prager Straße 17 04103 Leipzig	Koordinatensystem: Gauß-Krüger Aufnahme: 28.04.2006 Feldvergleich: 07/2006 Katasterstand: 18.07.2005	MECKLENBURGISCHES INGENIEURBÜRO FÜR VERKEHRSSBAU GMBH SCHWERIN Ludwigskauer Chaussee 72 19041 Schwerin Telefon: 0385/26860 Telefax: 0385/267127	Koordinatensystem: Gauß-Krüger Aufnahme: 02.08.2007 durch: Doehlan / Dittmann

Nr.	Art der Änderung	Datum	Name



<b>TÜPNER GONDENSEN PARTNER</b> <b>LANDSCHAFTSARCHITECTEN</b> Am der Vortreffliche 17, 22609 LÜBECK Fon: +49 457 9552-0, Fax: +49 457 9552-55 Lübeck, den 06/2009	<b>TGP</b>	TGP: 1121	Datum	Name
		bearbeitet	06/2009	Steinhilf/ Lechler
		gezeichnet	06/2009	Pahl
		geprüft	06/2009	Gondesen

 <b>MECKLENBURGISCHES INGENIEURBÜRO FÜR VERKEHRSSBAU GMBH SCHWERIN</b> Ludwigskauer Chaussee 72, 19041 Schwerin, Telefon: 0385/26860, Telefax: 0385/267127	Schwerin, den 06/2009		
	bearb.	06/2009	Köhlmann
	gez.	06/2009	Mecklenburg
	gepr.	06/2009	Berchold

<b>Straßenbauverwaltung Land Schleswig - Holstein</b>		Blatt Nr.	15.1
Straße: BAB A 20      Betr.-km: Nächster Ort: Hartenholm		Datum	
<b>Neubau der BAB A 20 Nord-West-Umfahrung Hamburg</b> Teil A A 7 bis B206 westlich Wittenborn Bau-km: 16+100.000 bis 35+776.347		bearbeitet	
		gezeichnet	
		geprüft	06/2009    Hildebrandt
		<b>Flächennachweis Eingriff</b> Wirtschaftsweg Maßstab 1 : 2.000	
Aufgestellt: Landesbetrieb Straßenbau und Verkehr Schleswig - Holstein Niederlassung Lübeck Projektgruppe A20 <b>Lüth</b> Lübeck, den 29.06.2009			
Blatt:		15.1	