



380-kV-Ltg. Husum Nord - Niebüll Ost

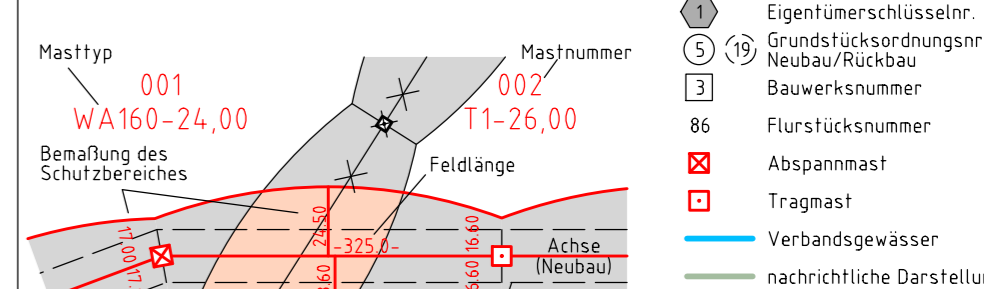
LH-13-321

Lage-/Bauwerksplan/
Grunderwerbsplan

Deckblatt

Mast Nr. 086 - Mast Nr. 089

Legende:



Rechtserwerb:

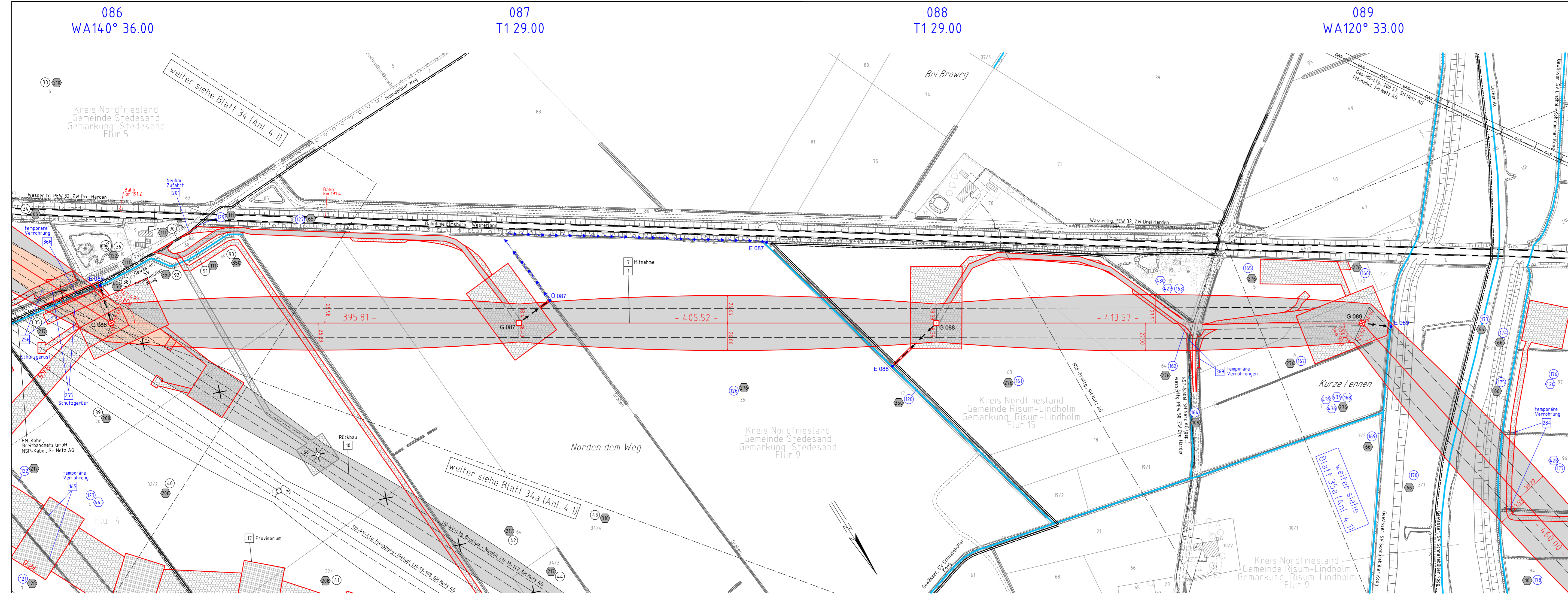
- dauerhafte Flächeninanspruchnahme durch 380-kV-Ltg. "dingliche Sicherung"
- bauzeitliche Flächeninanspruchnahme durch Neubau 380-kV-Ltg.
- bestehende "dingliche Sicherung" durch 110-kV-Ltg. (entfällt)
- bauzeitliche Flächeninanspruchnahme durch Rückbau 110-kV-Ltg.
- bestehende "dingliche Sicherung" 110-kV-Ltg./dauerhafte Flächeninanspruchnahme durch Neubau
- bauzeitliche Flächeninanspruchnahme durch Provisoriumsportal 110-kV-Ltg.
- Ausbau bestehender Verkehrswege

Wasserhaltung:

- G 003 Grundwasserentnahmepunkt
- U 003 Übergabepunkt
- E 003 Einleitpunkt
- Schlauchleitung, fliegend
- Wasserlauf, verrohrt, benutzt
- Wasserlauf, offen, benutzt

Planfeststellungsunterlage

Aufgestellt	15.01.2016
Bayreuth, TenneT TSO GmbH	
Brühfner	i.A. Feuerstein
1. Anpass. Plankopf und Blattschnitt	08.02.2018 MK
2. Umlenkung Mast 086-089	08.02.2018 MK
3. Ergänzung Flächen für Bauanforderung	08.02.2018 MK
4. Anpass. Dienst. Schutzstreifen Bestandsdkt.	08.02.2018 MK
5. Anpass. Dienst. Schutzstreifen Bestandsdkt.	08.02.2018 MK
Maßstab	1:2000 Einheit Meter
imp GmbH im Neyl 18 59023 Arnsberg-Oeventrop	
Datum	Name
Bearb. 15.01.2016	Nathusius
Gepr. 15.01.2016	Klaß
Norm	DIN EN 50341-3-4: 01/2011
Fachbereich	TL
Tennet	Taking power further



086
WA140° 36.00

087
T1 29.00

088
T1 29.00

089
WA120° 33.00

Kreis Nordfriesland
Gemeinde Stedesand
Gemarkung Stedesand
Flur 5

Kreis Nordfriesland
Gemeinde Risum-Lindholm
Gemarkung Risum-Lindholm
Flur 15

Kreis Nordfriesland
Gemeinde Stedesand
Gemarkung Stedesand
Flur 9

Kreis Nordfriesland
Gemeinde Risum-Lindholm
Gemarkung Risum-Lindholm
Flur 9

weiter siehe Blatt 34 (Anl. 4.1)

weiter siehe Blatt 34a (Anl. 4.1)

weiter siehe Blatt 35a (Anl. 4.1)