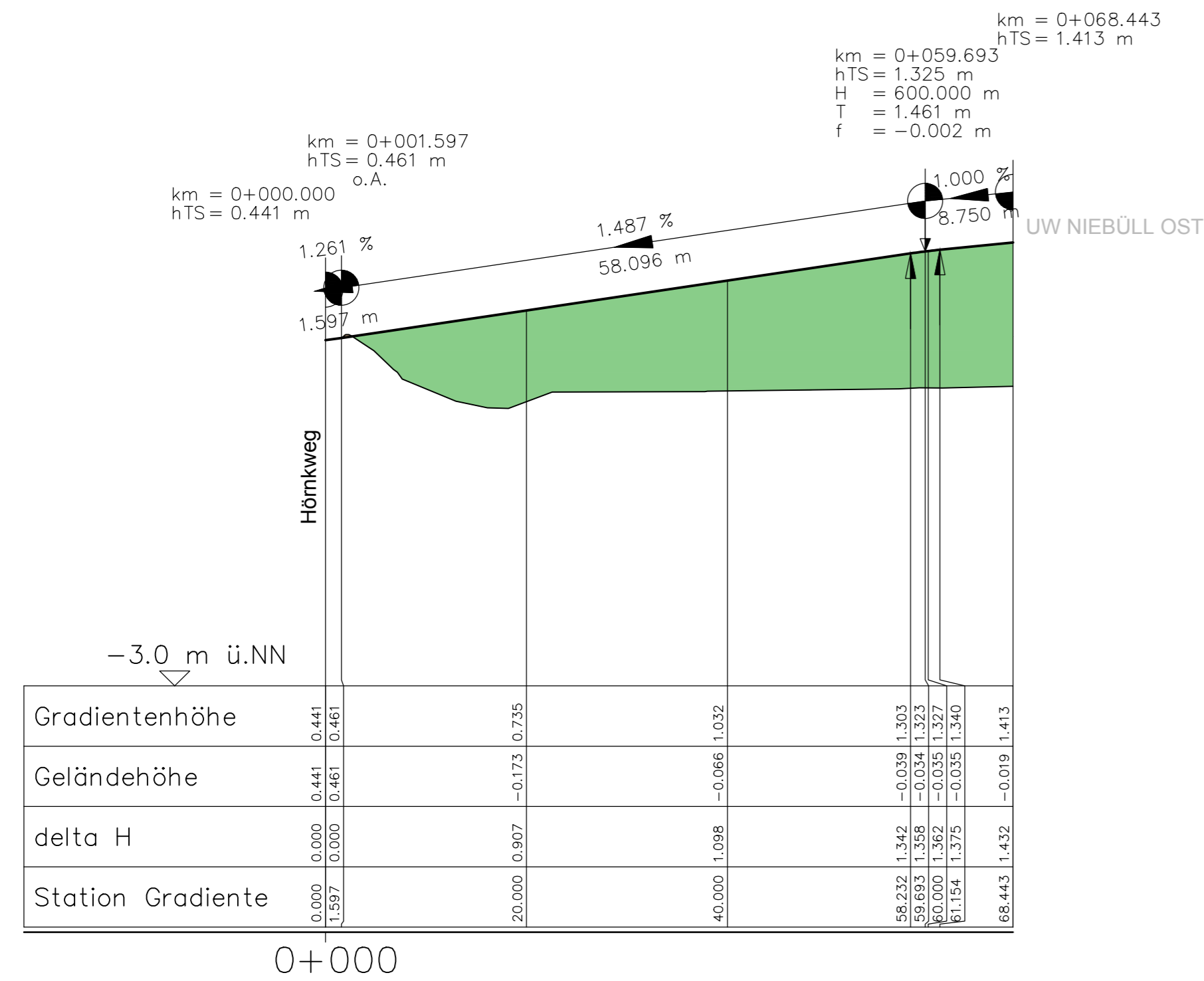
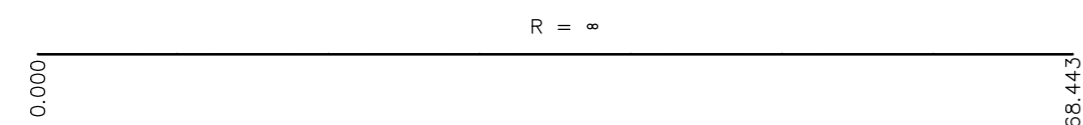


Zufahrt 1



Krümmung

Rechtskurve
Linkskurve

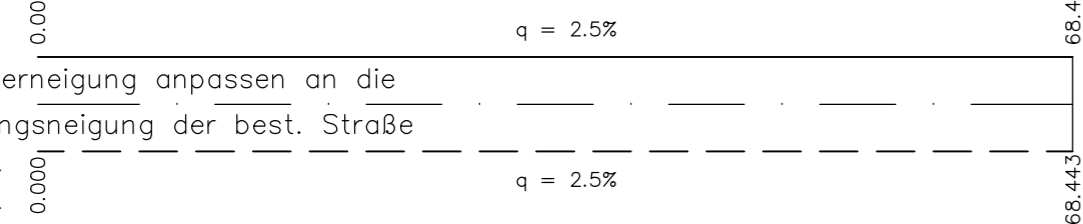


Querneigung

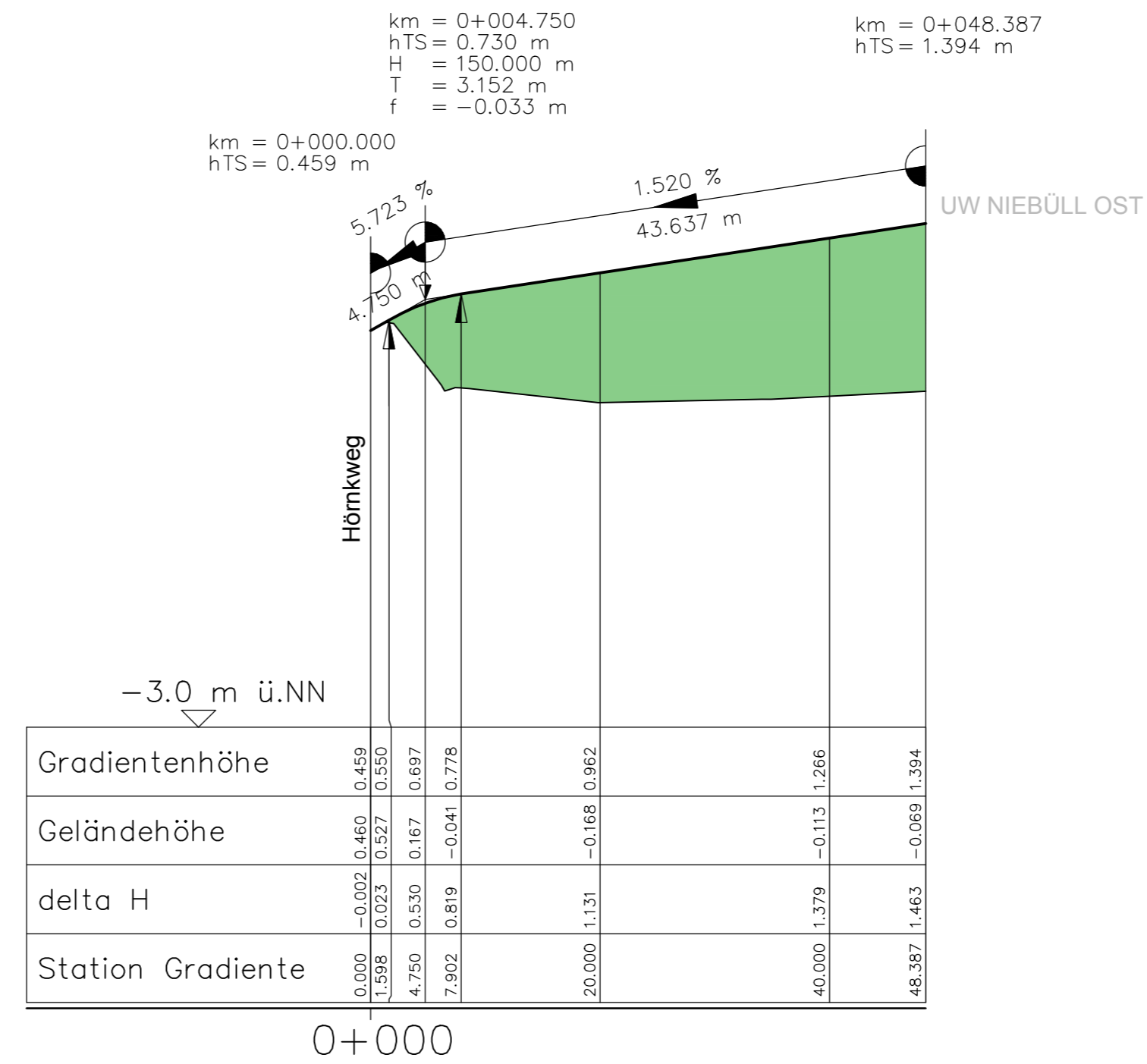
Maßstab: 4%/cm [cm]

linker Fahrbahnrand
rechter Fahrbahnrand

Querneigung anpassen an die
Längsneigung der best. Straße

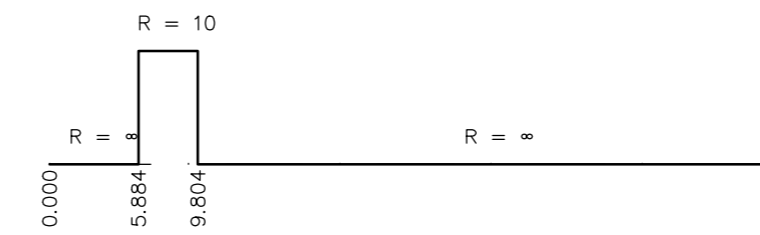


Zufahrt 2



Krümmung

Rechtskurve
Linkskurve

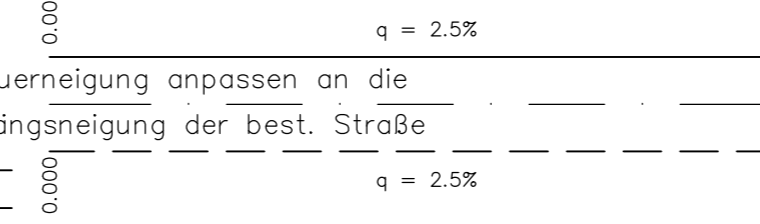


Querneigung

Maßstab: 4%/cm [cm]

linker Fahrbahnrand
rechter Fahrbahnrand

Querneigung anpassen an die
Längsneigung der best. Straße



380-kV-Ltg. Husum Nord - Niebüll Ost LH-13-321 Bauvorlage Umspannwerk Niebüll_Ost Zuwegungsplanung Höhenpläne 1:500/50

Deckblatt

BAUHERR

TenneT TSO GmbH
Betriebszentrum Lehrte
Eisenbahnängweg 2a
31275 Lehrte

GRUNDSTÜCKS-
EIGENTÜMER

TenneT TSO GmbH
Bernecker Straße 70
95448 Bayreuth

PLANFERTIGER

Kehrer-Planung GmbH
Lappersdorferstraße 28
93059 Regensburg

BAUORT

Flur-Nr.: 10
Flurstück: 61, 62, 63, 64, 88, 196
Gemarkung Klixbüll
Gemeinde Klixbüll

BAUAMT

Kreis Nordfriesland
Fachdienststelle Bauen und Planen
Marktstraße 6
25860 Horstedt

Planfeststellungsunterlage

Aufgestellt
Bayreuth, 13.09.2016
TenneT TSO GmbH

V. D. Bernd Brühlner
A. Arne Busdorf

Maßstab 1: 500/50 Einheit m

KEHRER PLANUNG

Datum Name

Bearb. 13.07.2016 Kehrer/Zölzl

Gepr. 22.09.2016 Kehrer/Schultz

Norm

Fachbereich BAU

Zust. Änderung Datum Name Urspr.: