

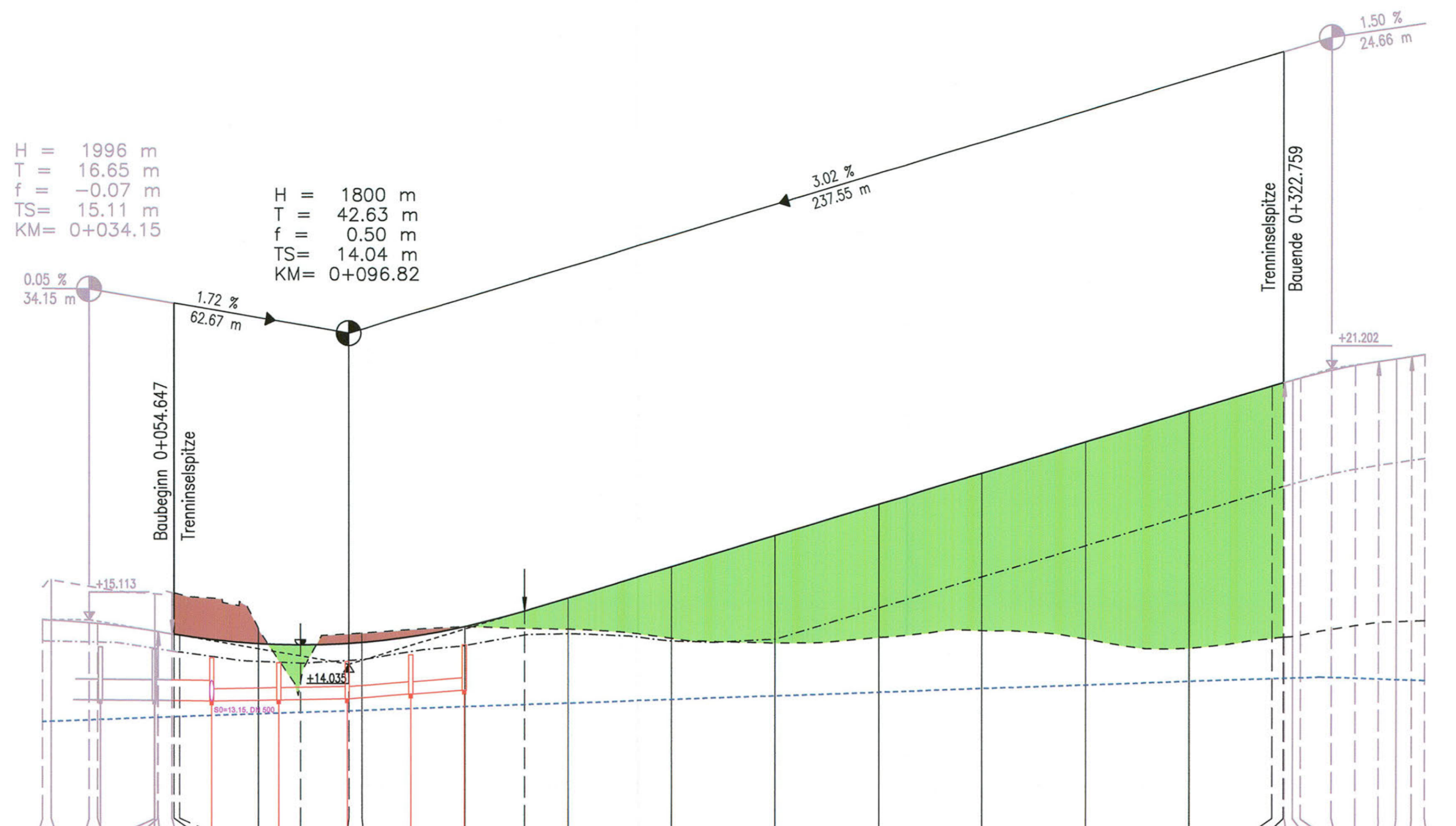
◀ A7 Richtung Flensburg

A20 Richtung Elbquerung ▶

H = 1500 m
T = 11.38 m
f = -0.04 m
TS = 21.20 m
KM = 0+334.37

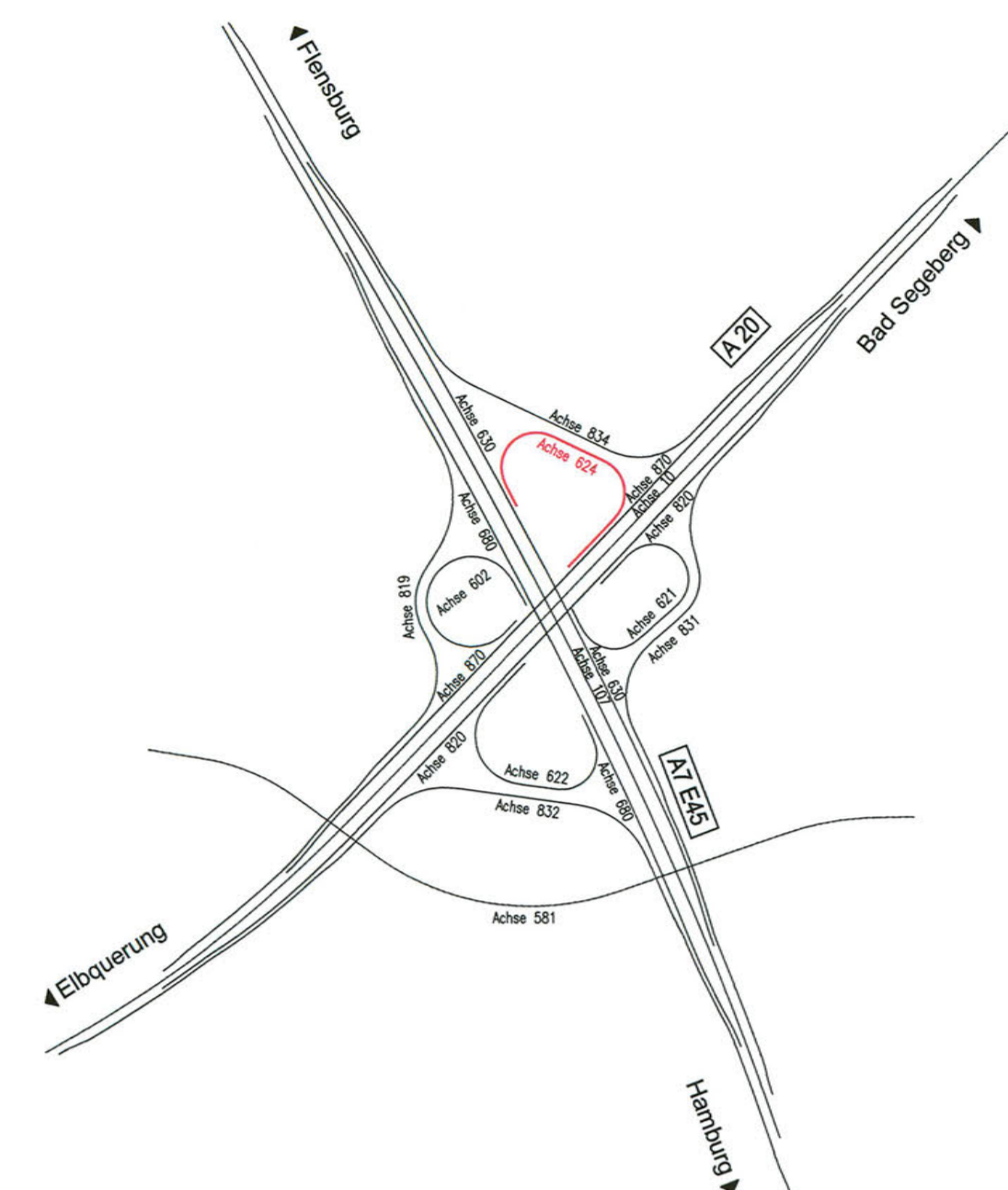
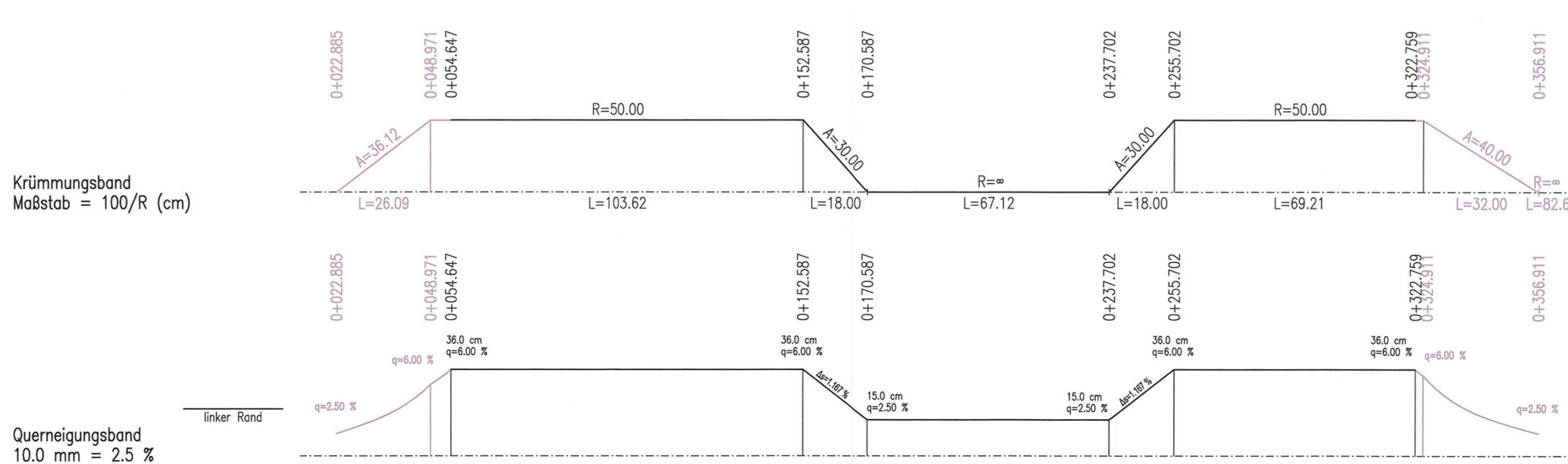
H = 1996 m
T = 16.65 m
f = -0.07 m
TS = 15.11 m
KM = 0+034.15

H = 1800 m
T = 42.63 m
f = 0.50 m
TS = 14.04 m
KM = 0+096.82

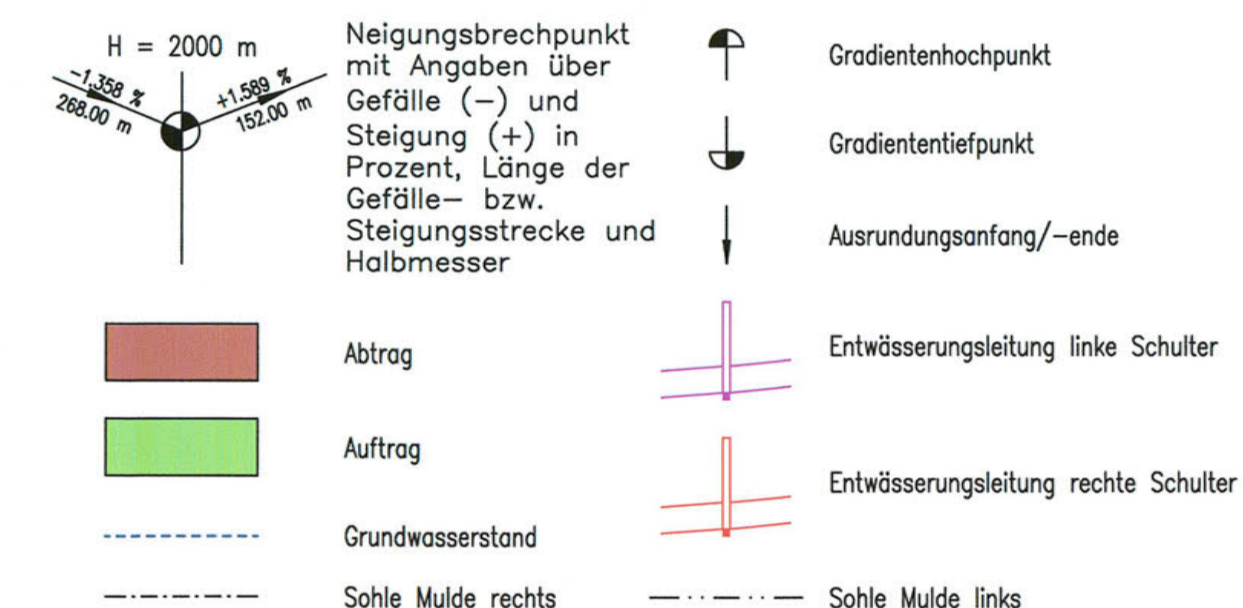


M = 1:1000/100
NN 10.00 m

Station	Schacht	Entwässerungsleitung	Schacht-Nr.	Deckelhöhe	Sohle Leitung	Sohle Mulde rechts	Gradientenhöhen	Geländehöhen	Station
22.88	25	0.69%, 30.46m, DN 500 B	5243001	14.46	13.18	14.80	15.11	15.92	0
34.15	36.73	0.80%, 12.43m, DN 500 B	5243002	14.40	13.17	14.42	15.04	15.92	25
50	50.69	1.63%, 13.08m, DN 500 B	5243003	14.20	13.15	14.10	14.84	14.83	50
66.82	66.82	1.99%, 15.33m, DN 300	5243004	14.08	13.18	14.10	14.53	14.83	75
83.15	83.15	1.92%, 15.50m, DN 300	5243005	14.11	13.21	14.15	14.50	14.83	100
99.48	99.48	7.49%, 14.68m, DN 300	5243006	14.27	13.32	14.47	14.54	14.83	125
115.81	115.81	7.35%, 12.24m, DN 300	5243007	14.51	13.41	14.51	14.94	14.83	150
132.14						14.76	14.94	14.83	175
148.47						14.60	14.94	14.83	200
164.80						14.64	14.94	14.83	225
181.13						15.40	14.94	14.83	250
197.46						16.15	14.94	14.83	275
213.79						16.90	14.94	14.83	300
230.12						17.66	14.94	14.83	325
246.45						20.00	14.67	14.70	350
262.78						21.76	14.70	14.70	375
279.11						23.00	14.70	14.70	400
295.44						24.25	14.71	14.71	425
311.77						25.50	14.74	14.89	450
328.10						26.75	14.89	14.89	475
344.43						28.00	14.98	14.98	500
360.76						29.25	15.06	15.06	525
377.09						30.50	15.06	15.06	550
393.42						31.75	15.10	15.10	575
409.75						33.00	15.14	15.14	600



Zeichenerklärung



1	Entwässerung	02/2012	Hartenstein
Nr.	Art der Änderung	Datum	Name

MIV MECKLENBURGISCHES INGENIEURBÜRO FÜR VERKEHRSSBAU GMBH SCHWERIN
Ludwigkutter Chaussee 72, 19061 Schwerin
Telefon: 0385/39960 Fax: 0385/397127
gez. Krüger
Geschäftsführer

Projekt-Nr.: 265958 11
Datum: 02/12
Zeichen: Hartenstein
Bearb.: 02/12
Gez.: 02/12
Pasch
Gepr.: 02/12
Krabbe

JBG Gauff Ingenieure
H.P. Gauff Ingenieure GmbH & Co. KG - JBG -
Leopoldstraße 38 38100 Braunschweig
Tel. 0531/2362786 Fax 0531/2362788

Datum: 06/2009
Name: Selle
bearbeitet: 06/2009
gezeichnet: 06/2009
Lindt
geprüft: 06/2009
Schnabel

Landesbetrieb Straßenbau und Verkehr Schleswig-Holstein
Straße: A 20 von NK 2125026 - 0,900 km nach NK 2125026 +1,000 km
Nächster Ort: Bad Bramstedt, Lentföhrden Betr.-km:
Unterlage Nr.:
Blatt Nr.:
Reg.-Nr.:

Neubau A20 Nord-West-Umfahrung Hamburg Teil B
Autobahnkreuz A20 / A7
Bau-km: 14+200 bis 16+100
Höhenplan AK A20 / A7
Einfahrt A7 Flensburg - A20 Elbquerung
Bau-km 0+054.647 - Bau-km 0+322.759
Achse 624
1 : 1000 / 100

bearbeitet: ----
gezeichnet: ----
geprüft: 06/2009
gez. Baumbach

Aufgestellt: Landesbetrieb Straßenbau und Verkehr Schleswig-Holstein Niederlassung Itzehoe
Itzehoe, den 29.06.2009 gez. Kohlsaat
Festgestellt mit Beschluss vom 27.04.2017
Az.: 405 - 553.32 - A20 - 01/11
Dieser festgestellte Plan ist Bestandteil des vorbezeichneten Beschlusses. Für die Angabe der Rechtsgrundlagen und deren Fundstellen wird auf den Planfeststellungsbeschluss verwiesen.
Kiel, den 27.04.2017
Landesbetrieb Straßenbau und Verkehr Schleswig-Holstein
Planfeststellungsbehörde
gez. Quirnbach

Planfeststellungsunterlage vom 29.06.2009
Anlage: 8.2
Blatt: 10 **Deckblatt**

Grundplan hergestellt:	Ergänzungen: