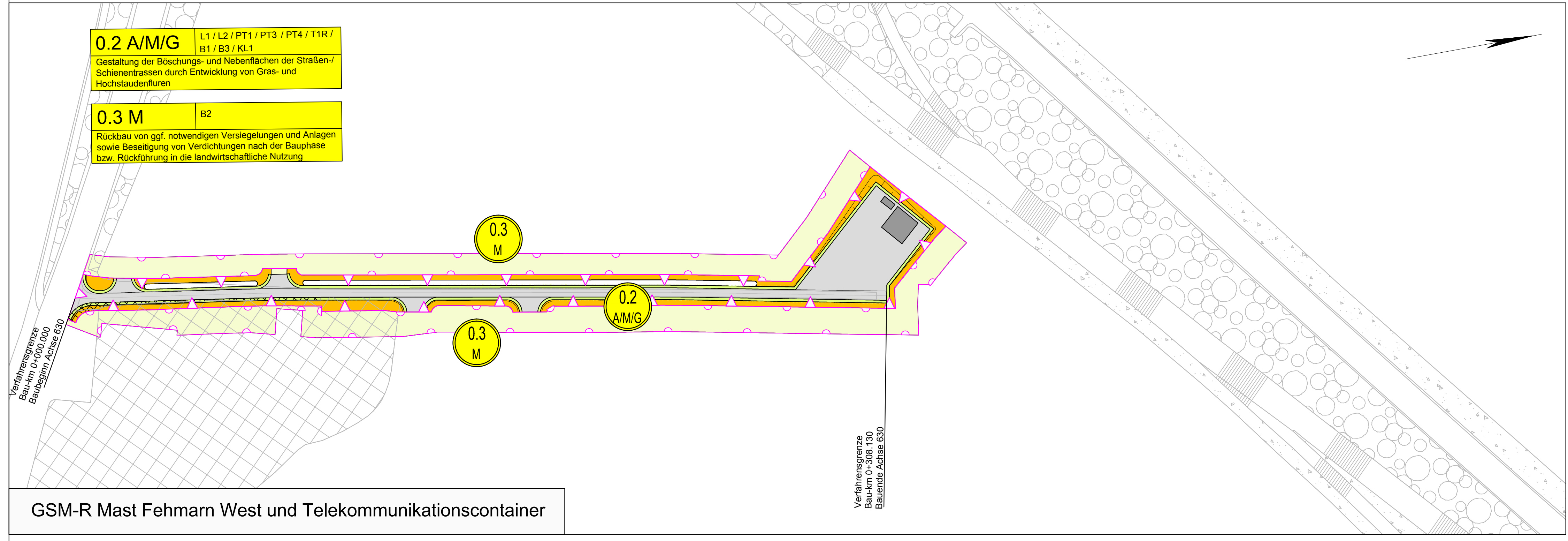
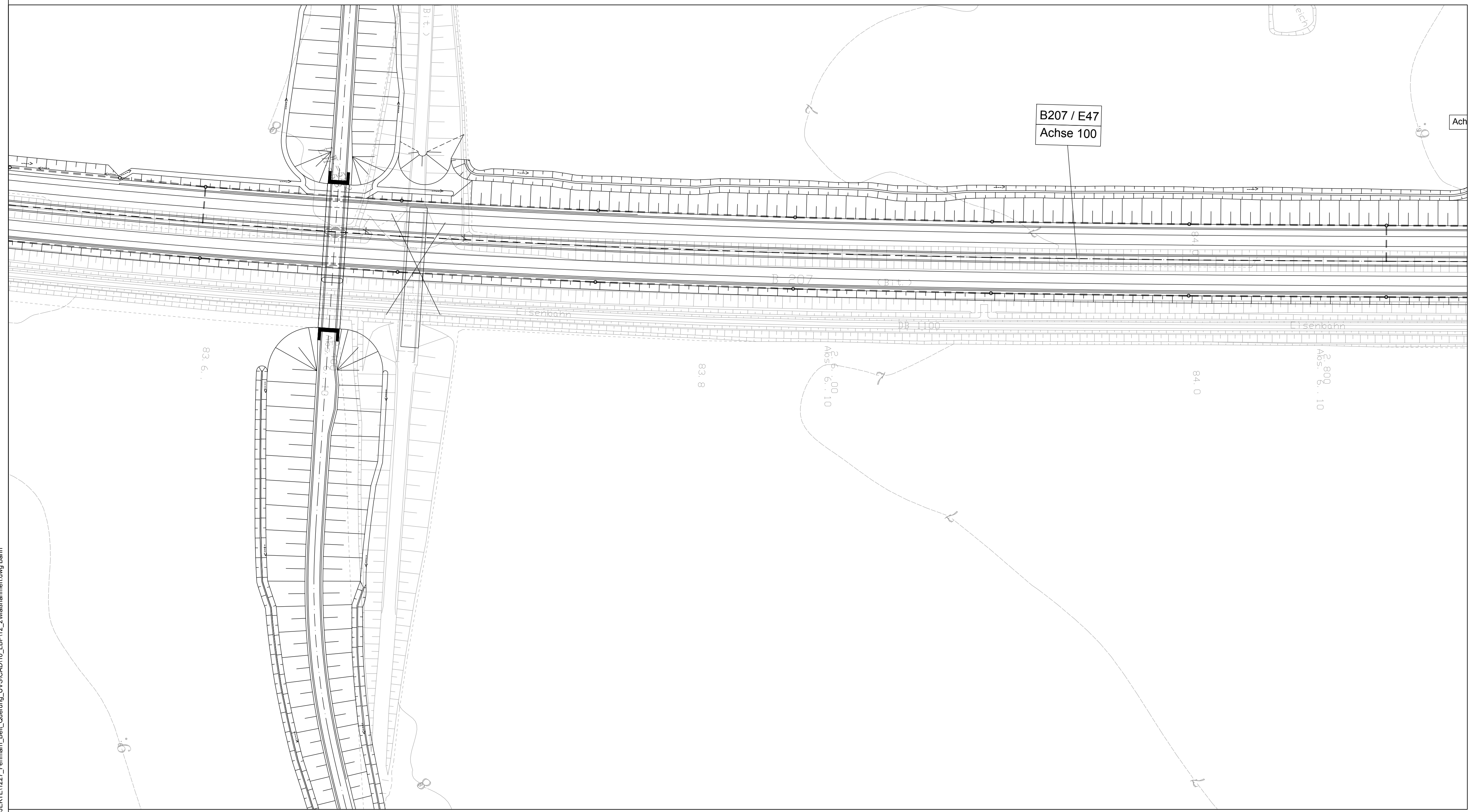


0.2 A/M/G L1 / L2 / PT1 / PT3 / PT4 / T1R / B1 / B3 / KL1
Gestaltung der Böschungs- und Nebenflächen der Straßen-/ Schienentrassen durch Entwicklung von Gras- und Hochstaudenfluren

0.3 M B2
Rückbau von ggf. notwendigen Versiegelungen und Anlagen sowie Beseitigung von Verdrichtungen nach der Bauphase bzw. Rückführung in die landwirtschaftliche Nutzung



GSM-R Mast Fehmarn West und Telekommunikationscontainer



Entgleisungsdetektion und Heiðläufererkennung

Zeichenerklärung Landbereich Fehmarn

- Maßnahmen**
- 21 5 Maßnahmen-Nr.
 - M Minimierungsmaßnahme
 - V Vermeidungsmaßnahme
 - A Ausgleichsmaßnahme
 - Ar Artenschutzmaßnahme
 - CEF vorgezogene artenschutzrechtliche Ausgleichsmaßnahme
 - E Ersatzmaßnahme
 - G Gestaltungsmaßnahme
- Abgrenzung der Kompensationsfläche
 - Abgrenzung temporärer Oberbodenmieten (Maßnahme 6.1 M/A_{CEV})
 - Feldhecke/ Gehölzpflanzung
 - Knickeanlage
 - Baumreihe/ Allee
 - Strauchpflanzung
 - Mittelstreifenbepflanzung (Rasen/ Gras- und Staudenflur)
 - Bankett (Rasen) mit Mulde (Straßenbegleitgrün)
 - Entwicklung von Gras- und Staudenflur
 - Entwicklung von standortgerechter trockener Gras- und Staudenflur und Küstenvvegetation
 - Entwicklung von Strand/ Strandvegetation
 - Entwicklung von Habitatstrukturen für Offenlandbrüter (Feldlerche, Schafstelze)
 - Entwicklung von feuchter Hochstaudenflur / Uferstauden
 - Absetz- / Regenrückhaltebecken
 - naturnahe Gestaltung von Fließgewässerabschnitten
 - Neuanlage von Kleingewässern
 - Rückbau vorhandener Wege und Straßen/ Entsigelung
 - Wiederherstellung vorübergehend in Anspruch genommener Flächen in die vorherige Nutzung / Rückführung Landwirtschaft
 - Schutz und Erhalt von angrenzenden wertvollen Biotopstrukturen während der Bauphase
 - temporäre Amphibienschutzzeiträume sowie Neuanlage von Strukturen als temporäre Winterquartiere für Amphibien (Kammolch)
 - Neuanlage von Strukturen als dauerhafte Winterquartiere für Amphibien (Kammolch)
 - Otterleitzaun
- geplantes Vorhaben**
- geplante Trasse im Einschnitt
 - geplante Trasse in Dammlage
 - geplante Straßentrasse
 - geplante Schienentrasse
 - Dachbegrünung
 - Baukilometer Straße
 - Baukilometer Schiene
 - Eingriffsgrenze (anlagebedingt)
 - Grenze baubedingter Flächeninanspruchnahme (temporäres Baufeld)
 - Ankerzone während der Bauphase
 - Tunnelverlauf im marinen Bereich
- Sonstiges**
- Blattschnitt der technischen Planung

Zeichenerklärung der Biotop- und Nutzungstypen siehe Anlage 12.1 Plan Nr. 2 (Bedingt durch die Bearbeitung mit GIS sind die Schraffuren nach Norden ausgerichtet)

| Kartengrundlage | |
|----------------------------------|--|
| Koordinatensystem: ETRS89 UTM32N | Deutschland (Datenquelle: © GeoBasis DE/VerGeo 01) |

Planfeststellungsunterlage
Anlage 12.2 Blatt 1



| Index | Datum | Bearb./Gez. | Gepr. | Freig. | Art der Änderung |
|-------|-------|-------------|-------|--------|------------------|
| | | | | | |

Fehmarnbelt Fixed Link Plan Approval Document Feste Fehmarnbeltquerung Planfeststellungsunterlage



| | | | |
|--------------------|-------------|----------------------|------------|
| gez. Claus Dinesen | 01.10.2013 | gez. Torsten Conradt | 01.10.2013 |
| Datum | Bearb./Gez. | Gepr. | Freig. |
| 15.05.2013 | OM/KKKH | gez. C. Gondesens | SKO/BHI |
| Projekt Nr. | Maßstab | Format | Rev. Datum |
| 1227 | 1:1.000 | 97,5 x 58,4 | 2013-08-01 |



| Lageplan der Landschaftspflegemaßnahmen | | | |
|---|---------------------------|---------|---------|
| Bau-km (Bahn) | ca. 3+560.000 & 5+836.000 | Fehmarn | |
| Bau-km (Straße) | | Fehmarn | |
| Anlage 12.2 | Plan-Nr. | Blatt 1 | Index 1 |

T:\02_PROJEKTE\1227_Fehmarn_EBLL_Drawing_LV\CAD\10_LBPT12_2\Maßnahmen.dwg Bahn