



380-kV-Ltg. Heide West - Husum Nord
LH-13-320
Lageplan
Wasserwirtschaftliche Maßnahmen
Mast Nr. 102 - Mast Nr. 105

Deckblatt

Legende:

Grenzen:

- Kreis
- Stadt/Gem.
- Gemarkung
- Flur
- Flurstück
- Verfahren

Rechtserwerb:

- dauerhafte Flächeninanspruchnahme durch 380-kV-Ltg. "dingliche Sicherung"
- bauzeitliche Flächeninanspruchnahme durch Neubau 380-kV-Ltg.
- bestehende "dingliche Sicherung" durch 110-kV-Ltg. (entfällt)
- bauzeitliche Flächeninanspruchnahme durch Rückbau 110-kV-Ltg.
- bestehende "dingliche Sicherung" 110-kV-Ltg./dauerhafte Flächeninanspruchnahme durch Neubau
- bauzeitliche Flächeninanspruchnahme durch Provisionsportal 110-kV-Ltg.
- bauzeitliche Flächeninanspruchnahme durch Wasserhaltung

Planfeststellungsunterlage

Aufgestellt: 30.09.2014
Bayreuth, TenneT TSO GmbH
i.V. *[Signature]* i.A. Dr. *[Signature]*

Maßstab: 1:2000
Einheit: Meter

Nr.	s. Revisionsstand	Datum	Name
1.	s. Revisionsstand	08.07.15	MA
2.	s. Revisionsstand	18.12.15	MA Bearb. 26.09.2014, Danger
3.	s. Revisionsstand	22.08.16	WN Gepr. 26.09.2014, Schmidt
4.	s. Revisionsstand	07.10.16	WN Norm DIN EN 50341-3-4: 01/2011
5.	s. Revisionsstand	19.04.17	WN Fachbereich TL
6.	s. Revisionsstand	12.05.17	WN
7.	s. Revisionsstand	06.03.18	WN
8.	s. Revisionsstand	14.05.18	SvW
9.	s. Revisionsstand	30.07.18	WN
10.	s. Revisionsstand	27.08.18	WN
11.	s. Revisionsstand	25.01.19	WN

Zust. Änderung Datum Name Urspr.:

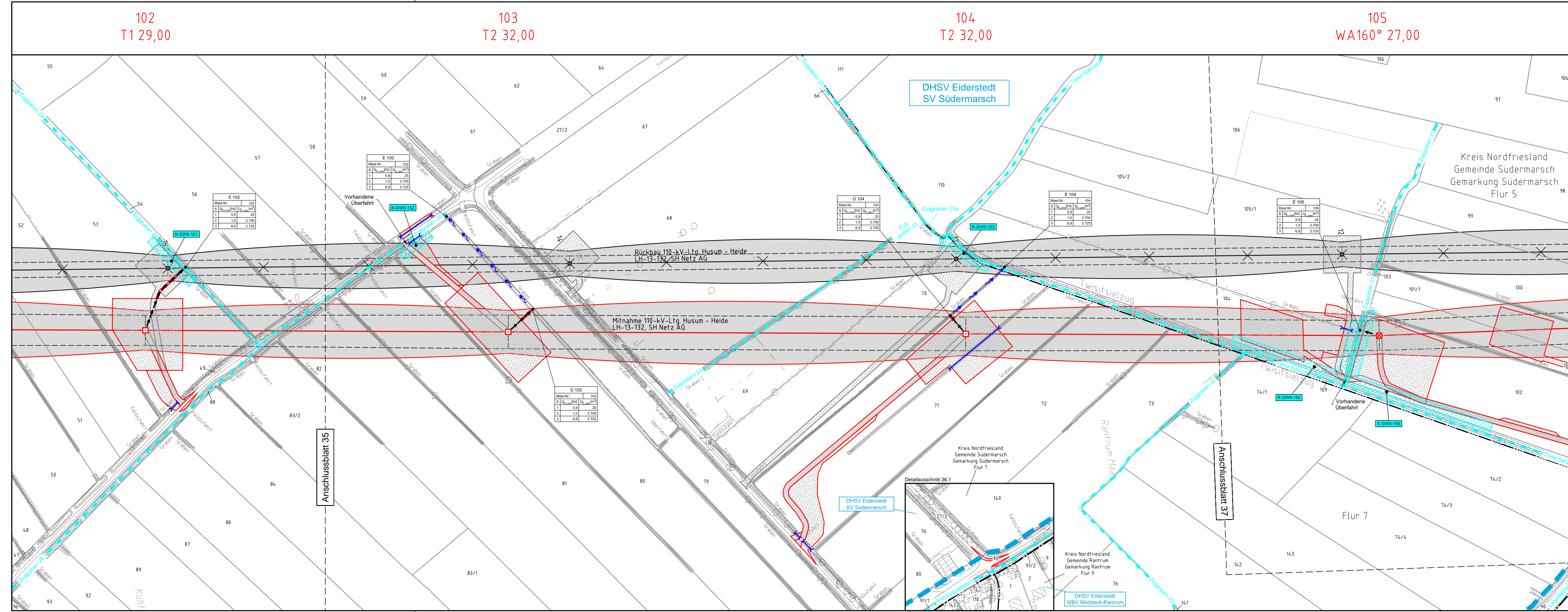
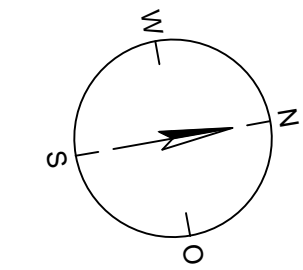
Legende - Fortsetzung:

Entwässerung

- Grenze Wasser- und Bodenverband
- Anlage Wasser- und Bodenverband, mit Bezeichnung, gemäß DAV, ohne Deiche
- Anlage Wasser- und Bodenverband, mit Bezeichnung, gemäß DAV, Deich
- Anlage Wasser- und Bodenverband, ohne Bezeichnung, mutmaßliche Trasse auf Basis örtlicher Erhebungen, abschnittsweise (nachrichtlich)
- Wasserlauf, offen, benutzt, Ableitung
- Wasserlauf, offen, benutzt, Versickerung
- Wasserlauf, verrohrt, benutzt, Ableitung
- Trasse von fliegenden Schlauchleitungen als Ableitung von Wasserhaltungsanlagen
- Durchlass oder Verrohrung, temporär oder dauerhaft
- Rohrleitung, geplant, mit Fließpfeil und Kontrollschacht (vorhanden / geplant)
- Gewässerrandstreifen gemäß WHG und LWG (Breite 5 m) bzw. Schutzstreifen gemäß Satzung Wasser- und Bodenverband (Breite gemäß Satzung WBV)
- Laufende Nummer für Anlagen in, an, über und unter oberirdischen Gewässern gemäß WHG und LWG bzw. in und über Überschwemmungsgebieten gemäß WHG und LWG mit Referenzpunkt
- Deichschutzstreifen gemäß LWG
- Laufende Nummer für Anlagen auf und über Deichen gemäß LWG bzw. in und über dem Deichvorland gemäß LWG mit Referenzpunkt
- Benutzungsumfang Entwässerungsanlagen, Entwässerungseinrichtungen und oberirdische Gewässer gemäß WHG

Übergabestelle

Bezeichnung	Übergabestelle	Einleitungsstelle
Bei Übergabestelle:	Bei Übergabestelle:	Bei Einleitungsstelle:
Abschlagsmenge, maximal	Abschlagsmenge, gesamt	Einleitungsstelle:
Bei Einleitungsstelle:	Einleitungsstelle:	Abschlagsmenge, maximal



Die geografische Lage von Grundwasserentnahmestellen ist gleichzusetzen mit den Standorten von geplanten Wasserhaltungsanlagen, die wiederum gleichzusetzen sind mit den Standorten von geplanten Masten.

Übersicht Blattsschnitte siehe Anlage 2 der PFU.

Revisionsstand		
Nr.	Art der Änderung	Datum Name
Plangrundlage		
PL1	Siehe Anlage 4.1 (soweit für dargestellte Planinhalte relevant)	08.07.15 MA
PL2	Siehe Anlage 4.1 (soweit für dargestellte Planinhalte relevant)	18.12.15 WN
PL3	Siehe Anlage 4.1 (soweit für dargestellte Planinhalte relevant)	28.04.16 WN
PL4	Siehe Anlage 4.1 (soweit für dargestellte Planinhalte relevant)	22.08.16 WN
PL5	Siehe Anlage 4.1 (soweit für dargestellte Planinhalte relevant)	07.10.16 WN
PL6	Siehe Anlage 4.1 (soweit für dargestellte Planinhalte relevant)	17.12.18 WN
Wasserwirtschaftliche Planung		
WP1	Plankopf, Legenden u. Symbole / Vorfluttrasse Wasserhaltungsanlage Mast Nr. 102, 103, 104, 105 / Ergänzung Durchlässe, Verrohrungen / Änderung K-GWII-151, 152, 153, 154, 155	08.07.15 MA
WP2	Ergänzung Durchlässe, Verrohrungen / Änderung K-GWII-151, 152, 153	18.12.15 WN

