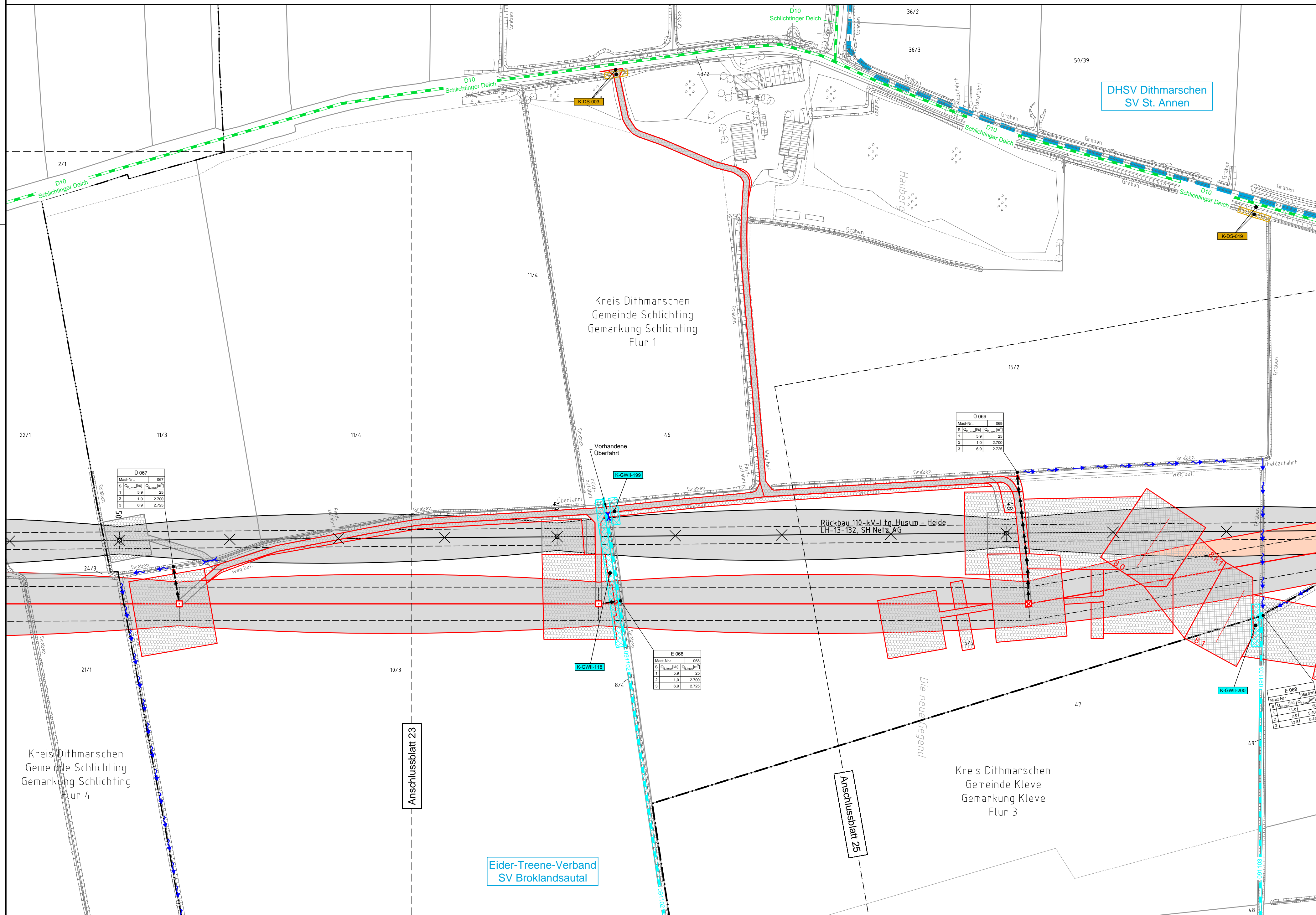


067
T1 29,00

068
T1 29,00

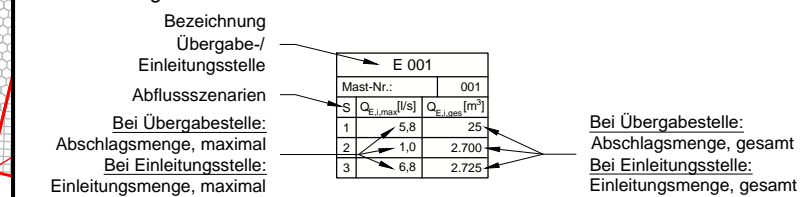
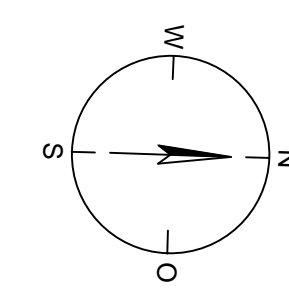
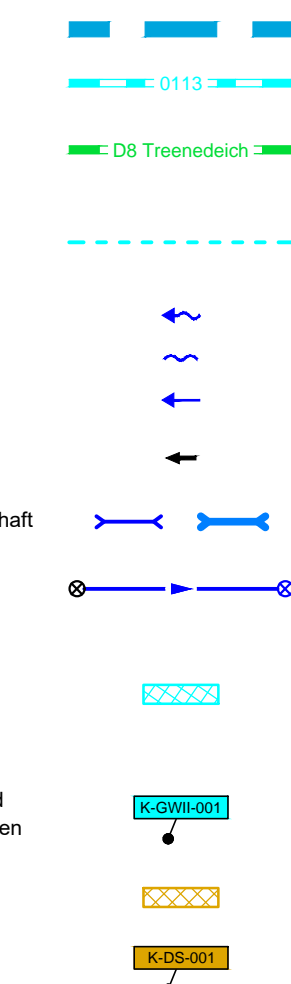
069
WA160° 27,00



Legende - Fortsetzung:

Entwässerung

- Grenze Wasser- und Bodenverband
- Anlage Wasser- und Bodenverband, mit Bezeichnung, gemäß DAV, ohne Deiche
- Anlage Wasser- und Bodenverband, mit Bezeichnung, gemäß DAV, Deich
- Anlage Wasser- und Bodenverband, ohne Bezeichnung, mutmaßliche Trasse auf Basis örtlicher Erhebungen, abschnittsweise (nachrichtlich)
- Wasserlauf, offen, benutzt, Ableitung
- Wasserlauf, offen, benutzt, Versickerung
- Wasserlauf, verrohrt, benutzt, Ableitung
- Trasse von fliegenden Schlauchleitungen als Ableitung von Wasserhaltungsanlagen
- Durchlass oder Verröhrung, temporär oder dauerhaft
- Rohrleitung, geplant, mit Fließpfad und Kontrollschacht (vorhanden / geplant)
- Gewässerrandstreifen gemäß WHG und LWG (Breite 5 m) bzw. Schutzstreifen gemäß Satzung Wasser- und Bodenverband (Breite gemäß Satzung WBV)
- Laufende Nummer für Anlagen in, an, über und unter oberirdischen Gewässern gemäß WHG und LWG bzw. in und über Überschwemmungsgebieten gemäß WHG und LWG mit Referenzpunkt
- Deichschutzstreifen gemäß LWG
- Laufende Nummer für Anlagen auf und über Deichen gemäß LWG bzw. in und über dem Deichvorland gemäß LWG mit Referenzpunkt
- Benutzungsumfang Entwässerungsanlagen, Entwässerungseinrichtungen und oberirdische Gewässer gemäß WHG



Die geografische Lage von Grundwasserentnahmestellen ist gleichzusetzen mit den Standorten von geplanten Wasserhaltungsanlagen, die wiederum gleichzusetzen sind mit den Standorten von geplanten Masten.

Übersicht Blattsschnitte siehe Anlage 2 der PFU.

Revisionsstand			
Nr.	Art der Änderung	Datum	Name
Plangrundlage			
PL1	Siehe Anlage 4.1 (soweit für dargestellte Planinhalte relevant)	08.07.15	MA
PL2	Siehe Anlage 4.1 (soweit für dargestellte Planinhalte relevant)	18.12.15	WN
PL3	Siehe Anlage 4.1 (soweit für dargestellte Planinhalte relevant)	28.04.16	WN
PL4	Siehe Anlage 4.1 (soweit für dargestellte Planinhalte relevant)	22.08.16	WN
PL5	Siehe Anlage 4.1 (soweit für dargestellte Planinhalte relevant)	07.10.16	WN
PL6	Siehe Anlage 4.1 (soweit für dargestellte Planinhalte relevant)	01.06.18	SwW
PL7	Siehe Anlage 4.1 (soweit für dargestellte Planinhalte relevant)	17.12.18	WN
Wasserwirtschaftliche Planung			
WP1	Plankopf, Legenden u. Symbole / Vorfluttrasse Wasserhaltungsanlage Mast Nr. 067, 068, 069 / Änderung K-GWII-118, Ergänzung K-GWII-199, 200	08.07.15	MA
WP2	Ergänzung Durchlässe, Verröhrungen / Änderung K-GWII-118, 199, Entfall K-GWII-198	18.12.15	MA
WP3	Änderung K-GWII-200	01.06.18	SwW
WP4	Änderung K-GWII-200	17.12.18	WN

Anlage 11.2
Blatt 24 / 46

380-kV-Ltg. Heide West - Husum Nord
LH-13-320
Lageplan
Wasserwirtschaftliche Maßnahmen
Mast Nr. 067 - Mast Nr. 069

Deckblatt

Legende:

Rechtserwerb:

- dauerhafte Flächeninanspruchnahme durch 380-kV-Ltg. "dingliche Sicherung"
- bauteilweise Flächeninanspruchnahme durch Neubau 380-kV-Ltg.
- bestehende "dingliche Sicherung" durch 110-kV-Ltg. (entfällt)
- bauteilweise Flächeninanspruchnahme durch Rückbau 110-kV-Ltg.
- bestehende "dingliche Sicherung" 110-kV-Ltg./dauerhafte Flächeninanspruchnahme durch Neubau
- bauteilweise Flächeninanspruchnahme durch Provisoriumportal 110-kV-Ltg.
- bauteilweise Flächeninanspruchnahme durch Wasserhaltung

Grenzen:

- Kreis
- Stadt/Gem.
- Gemarkung
- Flur
- Flurstück
- Verfahren

Planfeststellungsunterlage

Aufgestellt: 30.09.2014
Bayreuth, TenneT TSO GmbH

i.V. *[Signature]* i.A. Dr. *[Signature]*

Maßstab: 1:2000 Einheit: Meter

Nr.	s. Revisionsstand	Datum	Name
1	s. Revisionsstand	08.07.15	MA
2	s. Revisionsstand	18.12.15	MA
3	s. Revisionsstand	22.08.16	WN
4	s. Revisionsstand	07.10.16	WN
5	s. Revisionsstand	19.04.17	WN
6	s. Revisionsstand	12.05.17	WN
7	s. Revisionsstand	06.03.18	WN
8	s. Revisionsstand	14.05.18	SwW
9	s. Revisionsstand	30.07.18	WN
10	s. Revisionsstand	27.08.18	WN
11	s. Revisionsstand	25.01.19	WN

Zust. Änderung Datum Name Urspr.:

Kartengrundlage © GeoBasis-DE/L.VermGeo SH (www.LVermGeoSH.schleswig-holstein.de)