



380-kV-Ltg. Heide West - Husum Nord  
LH-13-320  
Lageplan  
Wasserwirtschaftliche Maßnahmen  
Mast Nr. 037 - Mast Nr. 039

**Deckblatt**

**Legende:**

**Grenzen:**

- Kreis
- Stadt/Gem.
- Gemarkung
- Flur
- Flurstück
- Verfahren

**Rechtserwerb:**

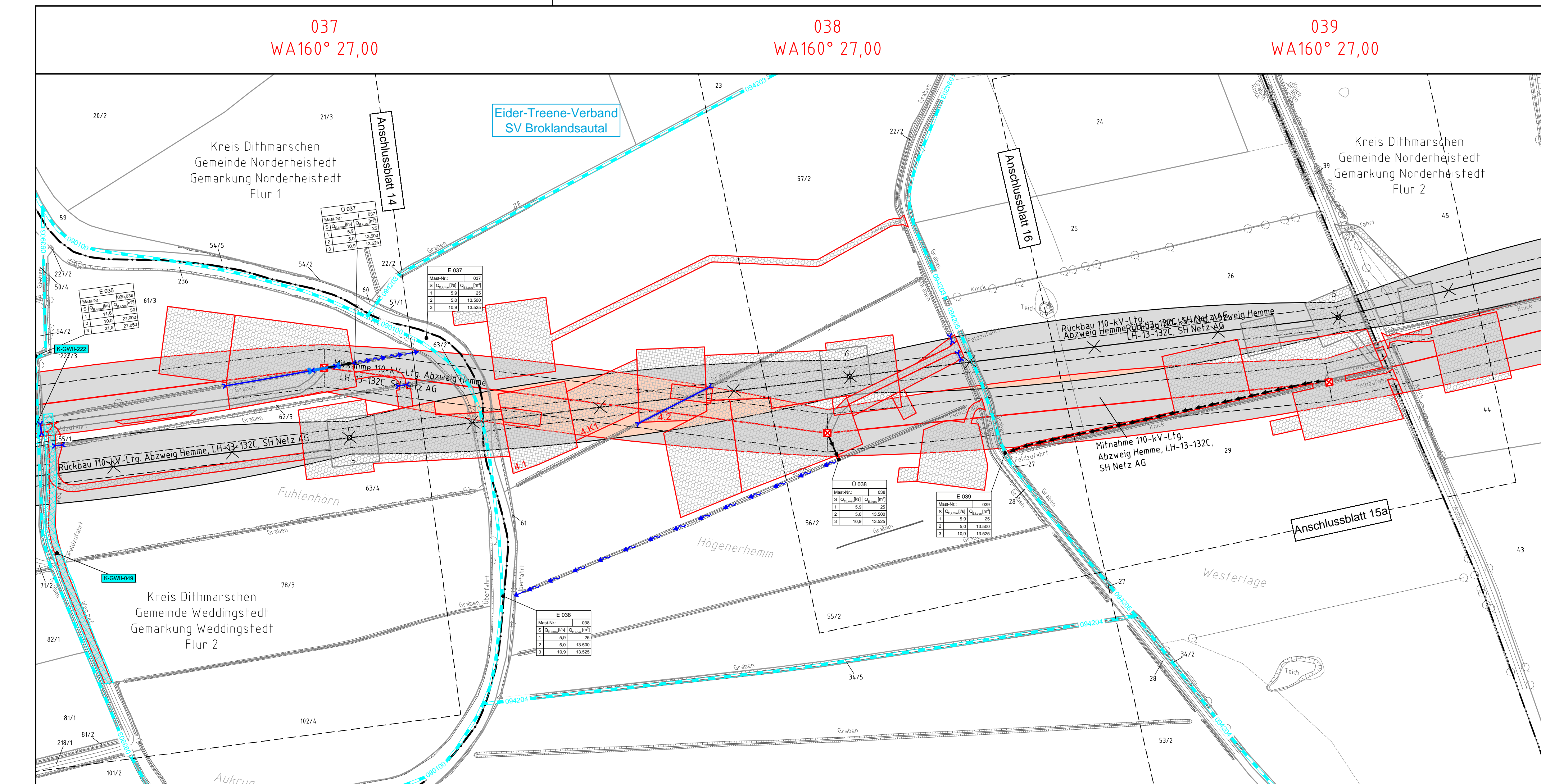
- dauerhafte Flächeninanspruchnahme durch 380-kV-Ltg. "dingliche Sicherung"
- bauteilliche Flächeninanspruchnahme durch Neubau 380-kV-Ltg.
- bestehende "dingliche Sicherung" durch 110-kV-Ltg. (entfällt)
- bauteilliche Flächeninanspruchnahme durch Rückbau 110-kV-Ltg./dauerhafte Flächeninanspruchnahme durch Neubau
- bauteilliche Flächeninanspruchnahme durch Provisoriumsportal 110-kV-Ltg.
- bauteilliche Flächeninanspruchnahme durch Wasserhaltung

**Planfeststellungsunterlage**

Aufgestellt  
Bayreuth,  
TenneT TSO GmbH  
i.V. *[Signature]* i.A. Dr. *[Signature]*  
30.09.2014

Lindemann + Ulrich  
Ingenieure GmbH & Co. KG  
Eisenstein-Droge-Strasse 22  
25554 Wisler  
Tel. 04823 / 822 49-0  
Fax: 04823 / 822 49-11

Nr.	Art der Änderung	Datum	Name
1.	s. Revisionsstand	08.07.15	MA
2.	s. Revisionsstand	18.12.15	MA
3.	s. Revisionsstand	22.08.16	WN
4.	s. Revisionsstand	07.10.16	WN
5.	s. Revisionsstand	19.04.17	WN
6.	s. Revisionsstand	12.05.17	WN
7.	s. Revisionsstand	06.03.18	WN
8.	s. Revisionsstand	14.05.18	SvW
9.	s. Revisionsstand	30.07.18	WN
10.	s. Revisionsstand	27.08.18	WN
11.	s. Revisionsstand	25.01.19	WN



**Legende - Fortsetzung:**

- Entwässerung**
- Grenze Wasser- und Bodenverband
  - Anlage Wasser- und Bodenverband, mit Bezeichnung, gemäß DAV, ohne Deiche
  - Anlage Wasser- und Bodenverband, mit Bezeichnung, gemäß DAV, Deich
  - Anlage Wasser- und Bodenverband, ohne Bezeichnung, mutmaßliche Trasse auf Basis örtlicher Erhebungen, abschnittsweise (nachrichtlich)
  - Wasserlauf, offen, benutzt, Ableitung
  - Wasserlauf, offen, benutzt, Versickerung
  - Wasserlauf, verrohrt, benutzt, Ableitung
  - Trasse von fliegenden Schlauchleitungen als Ableitung von Wasserhaltungsanlagen
  - Durchlass oder Verrohrung, temporär oder dauerhaft
  - Rohrleitung, geplant, mit Fließpfeil und Kontrollschacht (vorhanden / geplant)
  - Gewässerrandstreifen gemäß WHG und LWG (Breite 5 m) bzw. Schutzstreifen gemäß Satzung Wasser- und Bodenverband (Breite gemäß Satzung WBV)
  - Laufende Nummer für Anlagen in, an, über und unter oberirdischen Gewässern gemäß WHG und LWG bzw. in und über Überschwemmungsgebieten gemäß WHG und LWG mit Referenzpunkt
  - Deichschutzstreifen gemäß LWG
  - Laufende Nummer für Anlagen auf und über Deichen gemäß LWG bzw. in und über dem Deichvorland gemäß LWG mit Referenzpunkt
  - Benutzungsumfang Entwässerungsanlagen, Entwässerungseinrichtungen und oberirdische Gewässer gemäß WHG
  - Bezeichnung Übergabe-/ Einleitungsstelle
  - Abflusszenarien
  - Bei Übergabestelle: Abschlagsmenge, maximal
  - Bei Einleitungsstelle: Einleitungsstärke, maximal

Die geografische Lage von Grundwasserentnahmestellen ist gleichzusetzen mit den Standorten von geplanten Wasserhaltungsanlagen, die wiederum gleichzusetzen sind mit den Standorten von geplanten Masten.

Übersicht Blattsschnitte siehe Anlage 2 der PFU.

