

033
WA160° 27,00

034
T1 29,00

035
T1 29,00

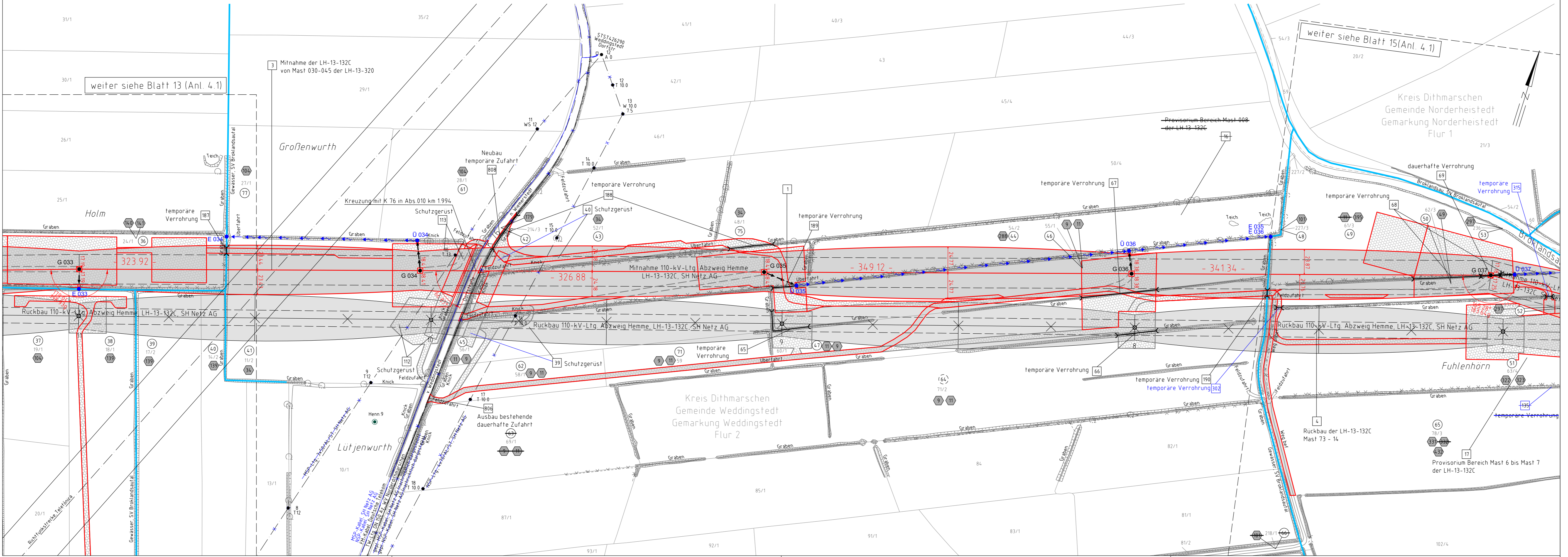
036
T1 26,00

037
WA160° 27,00



380-kV-Ltg. Heide West - Husum Nord LH-13-320 Lage-/Bauwerksplan/ Grunderwerbsplan

Mast Nr. 033 - Mast Nr. 037
Deckblatt



Legende:

Masttyp
001 WA160° 24,00
002 T1 26,00

Bemäßung des Schutzbereiches
Feldlänge
Achse (Neubau)
außeres Seil
Schutzbereich (dinglich gesichert)
Schutzbereichsbegrenzung

Wasserhaltung:

- G 003 Grundwasserentnahmepunkt
- Ü 003 Übergabepunkt
- E 003 Einleitpunkt
- Rohrleitung, fliegend
- Wasserlauf, verrohrt, benutzt
- Wasserlauf, offen, benutzt

Rechtserwerb:

- dauerhafte Flächenanspruchnahme durch 380-kV-Ltg. "dingliche Sicherung"
- bauzeitliche Flächenanspruchnahme durch Neubau 380-kV-Ltg.
- bestehende "dingliche Sicherung" durch 110-kV-Ltg. (entfällt)
- bauzeitliche Flächenanspruchnahme durch Rückbau 110-kV-Ltg.
- bestehende "dingliche Sicherung" 110-kV-Ltg./dauerhafte Flächenanspruchnahme durch Neubau
- bauzeitliche Flächenanspruchnahme durch Provisoriumsportal 110-kV-Ltg.

Grenzen:

- Kreis
- Stadt/Gem
- Gemarkung
- Flur
- Flurstück
- Verfahren

Planfeststellungsunterlage

Aufgestellt Bayreuth, TenneT TSO GmbH	30.09.2014	Maststab 1:2000 Einheit Meter	
i.V. <i>[Signature]</i>		i.A. Dr. <i>[Signature]</i>	
1. Anpassung Plankopf Anpassung BW-Tr.	18.12.2015	ML	imp GmbH Im Neuh 18 59823 Arnsberg-Deventrop
2. Anpassung Wasserhaltung	18.12.2015	ML	
3. Anpass. Rechtsnachfolge 110-kV-Freileit.	18.12.2015	ML	
4. Umplanung Mast 033+037	18.12.2015	ML	
5. Anpassung TRB Ergänzt. Ökologische & Wasserhalt. M.035	18.12.2015	ML	
6. Anpass. Arbeitssicherheitsbereich	30.08.2016	TH	
7. Anpassung BW-Nr. und Provisorium	20.01.2017	TH	
8. Anpassung BW-Nr. und Provisorium	20.04.2017	TH	
9. Ergänzung NSB- und MSP-Kabel	20.04.2017	TH	
10. Anpass. Arbeitssicherheitsbereich für Bauaufführung	20.04.2017	TH	
11. Anpass. Arbeitssicherheitsbereich für Bauaufführung	17.07.2017	SF	
Zust	Anderung	Datum	Name
	Urspr.		

Kartengrundlage © GeoBasis-DE/LVermGeo SH (www.LVermGeoSH.schleswig-holstein.de)