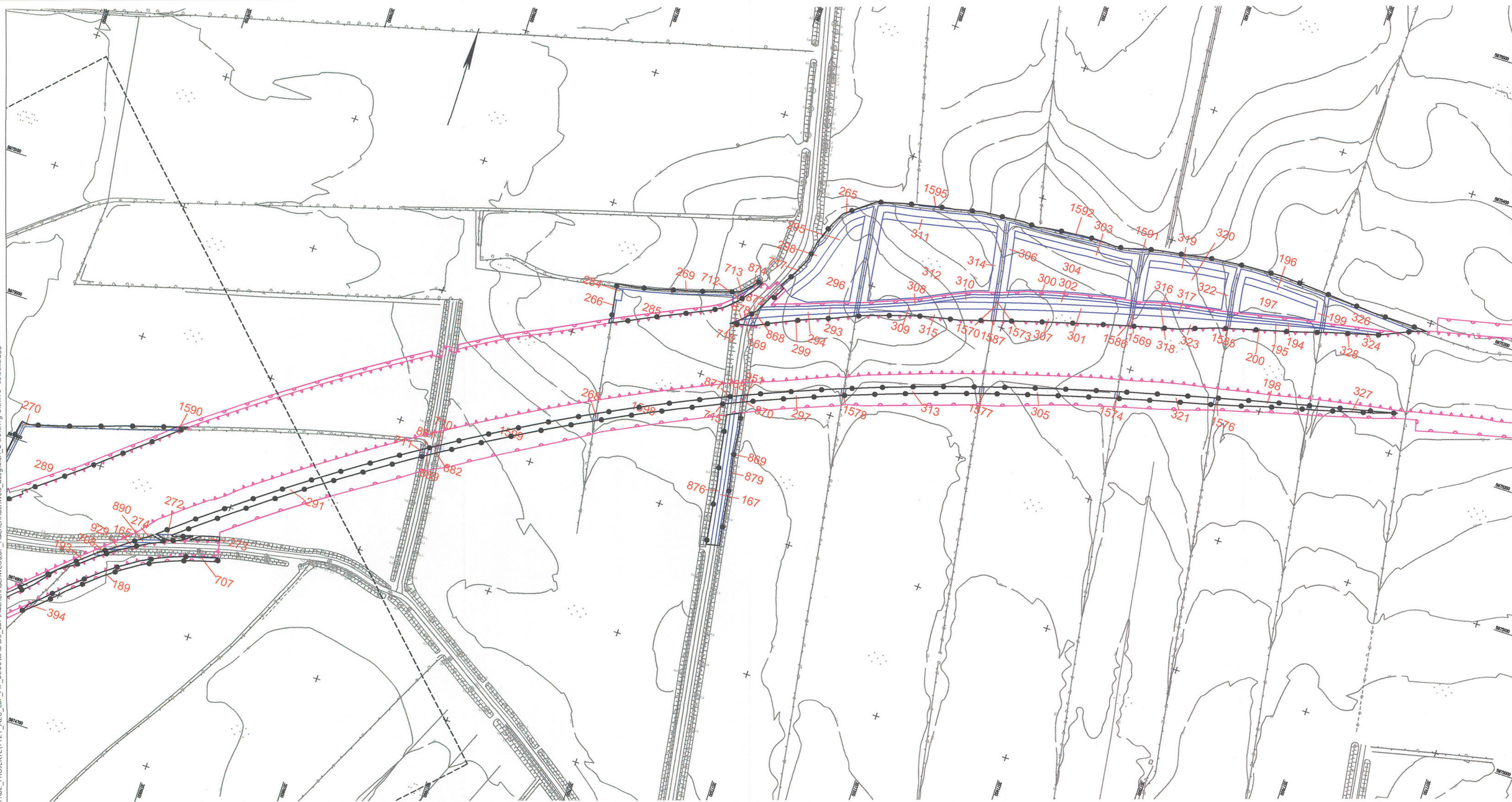


T:\02\_PROJEKTE\1121\_A20\_LBP\_A7\_B206\CAD\05\_LBP\Flächnachweis\LBP\_Flächnachweis\_ausgleich\_8-20.dwg-Blatt16 03.Jul.2009



**Zeichenerklärung**

- 5 Bilanzierungsfläche mit Flächen-ID
- X Eingriffszone des Vorhabens
- ◡ baubedingte Beeinträchtigung
- Abgrenzung der Kompensationsfläche

Grundplan hergestellt: 09/2008	Koordinatensystem: Gauß-Krüger	terrestrische Nachmessung durch: MECKLENBURGISCHES INGENIEURBÜRO FÜR VERKEHRSSBAU GMBH SCHWERIN	Koordinatensystem: Gauß-Krüger
aphos Leipzig AG Prager Straße 17 04103 Leipzig	Aufnahme: 28.04.2009 Feldvergleich: 07/2009 Kalibrierstand: 18.07.2009	Luftbildbearbeitung durch: LAGE-CONTROL Bismarckstr. 10 10245 Berlin	Aufnahme: 02.08.2007 durch: Dochar / Detmann

Nr.	An der Änderung	Datum	Name



<b>TGP</b> TYPEN GEODÄSISCHER PARTNER LANDSCHAFTSARCHITEKTEN AN DER UNIVERSITÄT VON LÜBECK FÜR UMGEBUNG, WASSER UND ENERGIE <small>Stand der 06/2009</small>	TGP_1121	Datum	Name
	bearbeitet	06/2009	Störklein/Lochter
	gezeichnet	06/2009	Pahl
	geprüft	06/2009	Gondeman

<b>MERKEL INGENIEUR CONSULT</b> <small>Brandenburger Str. 1, 39114 SSB, Telefon 039039710, Telefax 0390397127</small>	Datum	Zeichen	
	bearb.	06/2009	Kölmann
	gez.	06/2009	Mecklenburg
	gepr.	06/2009	Berthold

<b>Straßenbauverwaltung Land Schleswig - Holstein</b>		Blatt Nr. 16
Straße: BAB A 20    Betr.-km:	Nächster Ort: Hartenholm	Datum    Zeichen
<b>Neubau der BAB A 20 Nord-West-Umfahrung Hamburg</b> Teil A A 7 bis B206 westlich Wittenborn Bau-km: 16+100.000 bis 35+776.347		bearbeitet gezeichnet geprüft 06/2009 Hildebrandt
Aufgestellt: Landesbetrieb Straßenbau und Verkehr Schleswig - Holstein Niederlassung Lübeck Projektgruppe A20  Lüth Lübeck, den 29.06.2009		<b>Flächennachweis Kompensation</b> Bau-km 31+200.000 - 32+100.000 Maßstab 1:2.000
Blatt: 16		